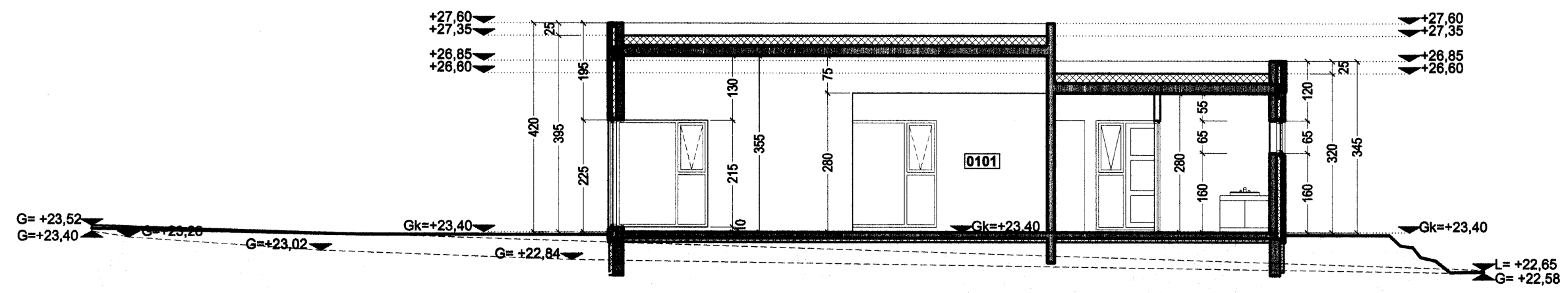
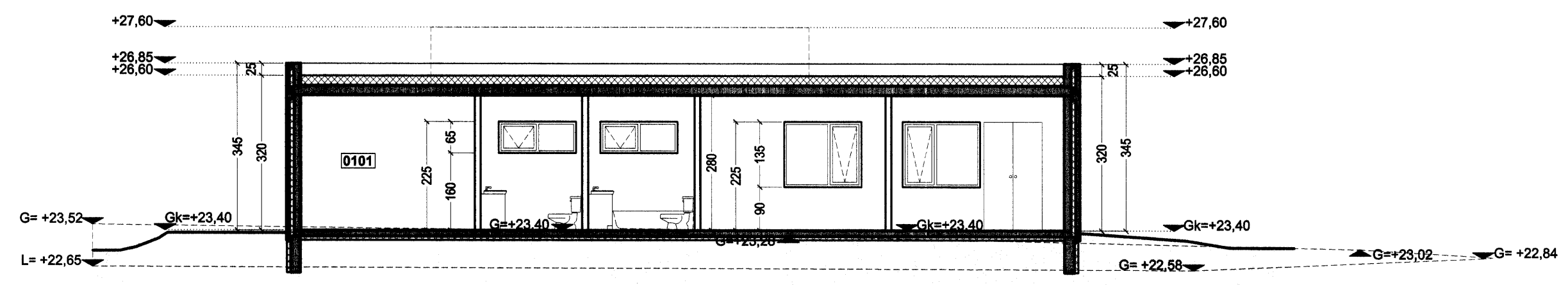


Samþykkt þann
11 JAN. 2006
Byggingafulltrúinn í Hafnarfirði
F.h. Kristján Þórarinnsson



snið 1 1:100



snið 2 1:100

- TÁKN**
- GN = Gólfúrfall
 - PN = Þakúrfall
 - LR = Loftræsting
 - VLR = Vélknúin loftræsting
 - PK = Póstkassar
 - NL = Neyðarfjós
 - BO = Björgunarop
 - R = Reykskynjari
 - HSL = Handslökkivæki
 - ÚT = Merktur útgangur
 - BO = Felliðgi við björgunarop
 - 20 m = Brunaslanga
 - Stigjalösa = Stigjalösa
 - Inntak = Inntak
 - Bilastæði fyrir fatlaða = Bilastæði fyrir fatlaða
 - EI60 = Veggir og hæðaskil
 - EI90 = Veggir og hæðaskil
 - A-EI60 = Veggir og hæðaskil
 - A-EI120 = Veggir og hæðaskil
 - REI60 = Veggir og hæðaskil
 - REI120 = Veggir og hæðaskil
 - A-REIM120 = Veggir og hæðaskil
 - E-CS30 = Hurðir
 - EI-CS30 = Hurðir
 - EI-CS60 = Hurðir
 - E30 = Gluggar

BREYTING

Breyting	Dagsetning	Teiknað	Yfirfarð
1	12.10.05	MML	KR
Breyting vegna athugasemda			
2	19.12.05	MML	KR
Breyting vegna athugasemda			

KRark
Kristinn Ragnarsson arkitekt ehf.
Suðurlandsbraut 4a - 3.hæð - 108 Reykjavík, Ísland
S. 564.2255, Fax. 544.4225
Kt. 581298.3589, www.krark.is, krark@krark.is

Verkefni:	Fléttuvellir 20
Staður:	Hafnarfjörður
Verkhúti:	Snið
Verknúmer:	05075IE
Hönnun:	KR
Yfirfaríð:	KR
Mælikvarði:	1:100
Skrá:	05075IE-A301.dwg
Verkefnastjóri:	MML
Teiknað:	MML
Samþykkt:	Kristinn Ragnarsson Kt. 120944.2669
Dagsetning:	26.09.2005
Blað:	A301

