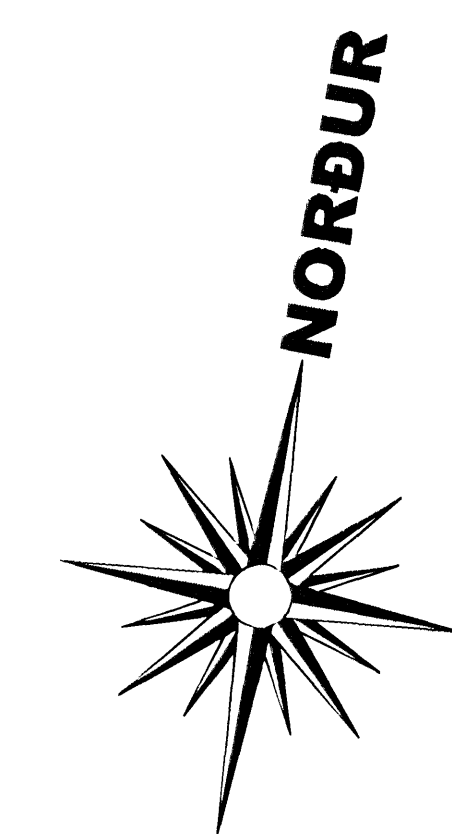
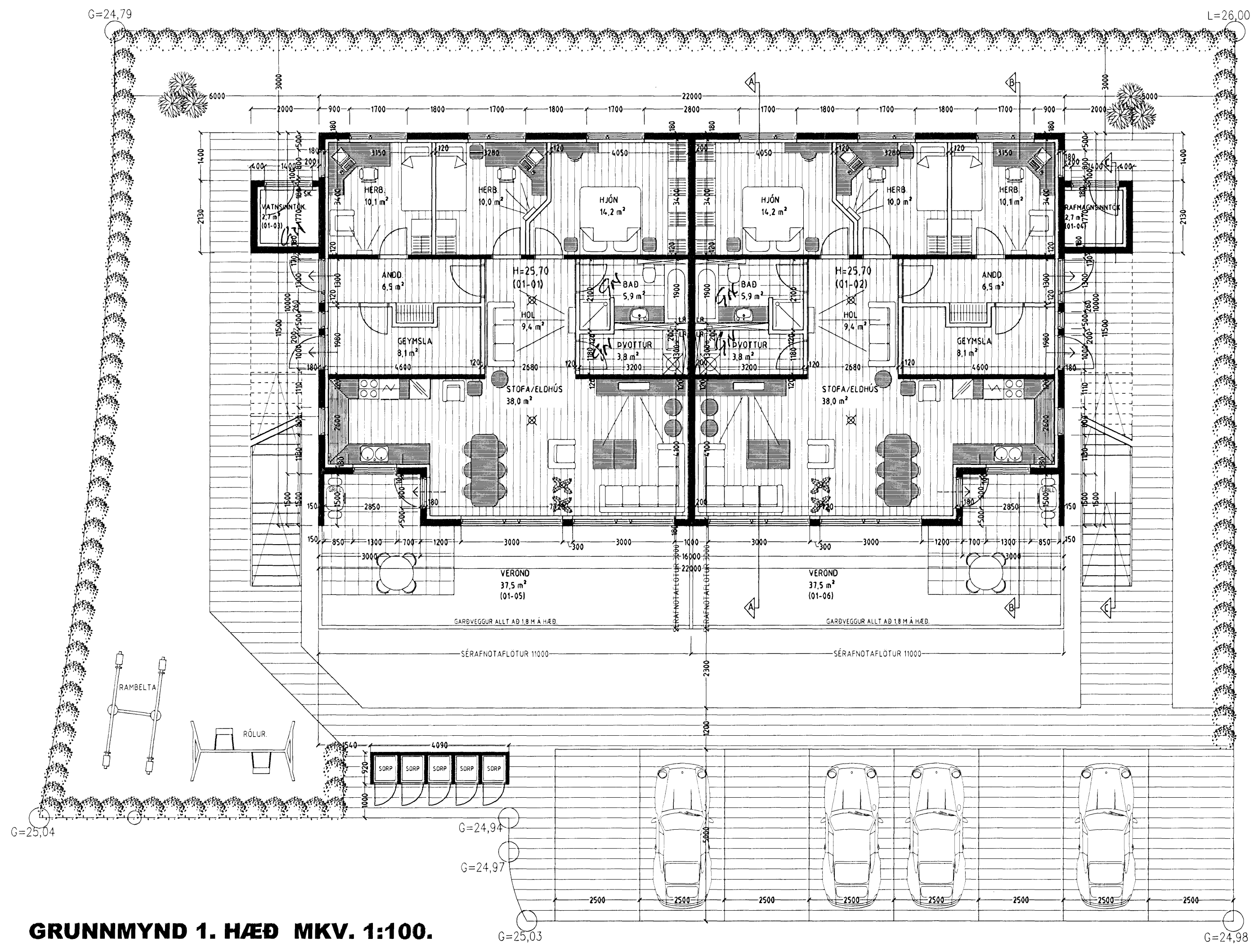
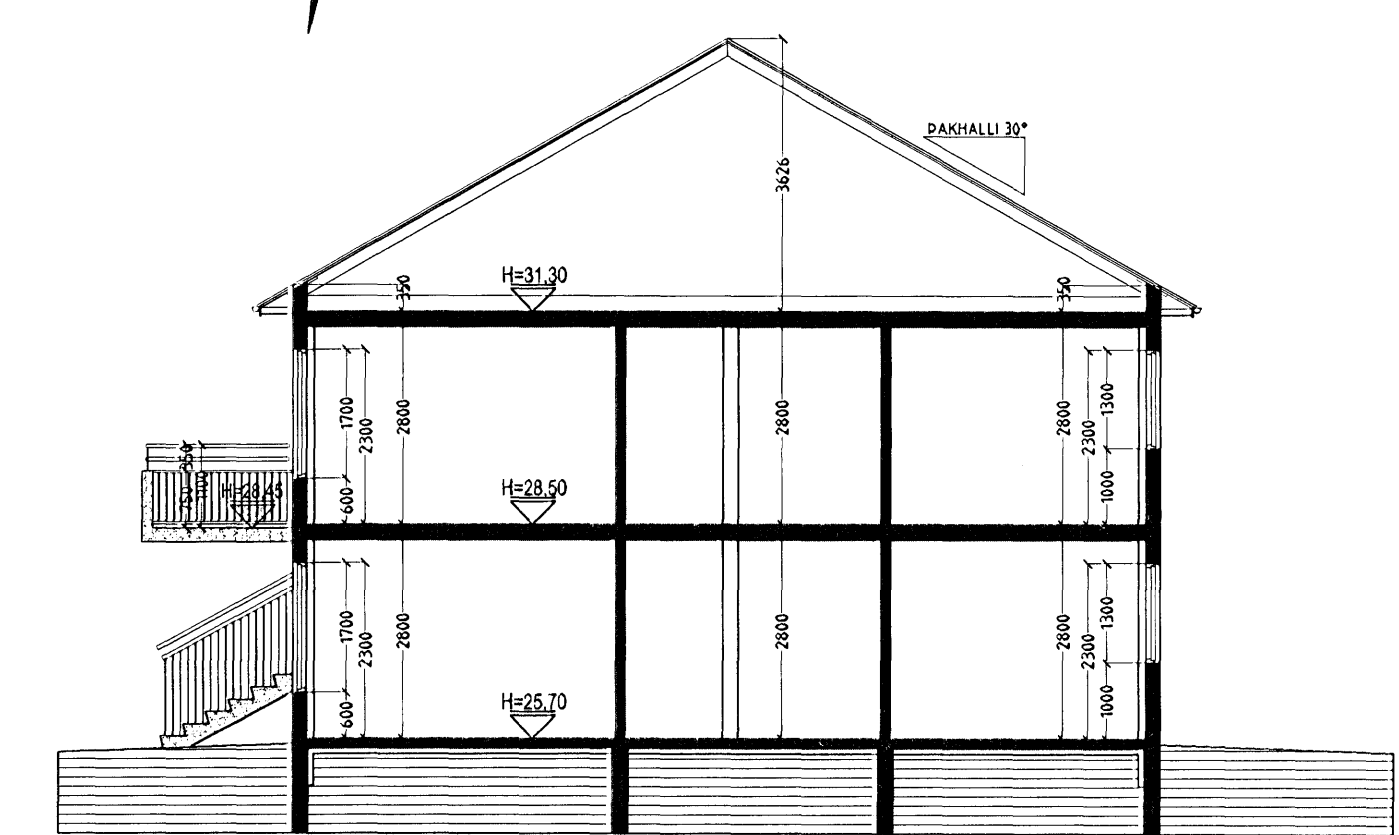


DREKAVELLIR 46 HAFNARFIRÐI.

Byggingarfulltrúi
samþykkt erindið.
29 SEPT. 2006
Bent skal á að samþykkt þessi verður ekki virk,
týr en eltr þinglýsingu eignaskiptafyrirsing-
innar og skráningu hennar hjá Efsteygnamáti ríkisins.
Byggingarfulltrúinn í Hafnarfirði
F.h. Kristján Þórarinnsson



Úr Gildi



Frágangur lóðar:
Þegar aðaluppdrættir hafa verið samþykktir skal gerður lóðaruppdráttur "séruppdráttur", uppdrátturinn skal vera í samræmi við 3. kafla í byggingarreglugerð (441/1998), og kafla 4.7. Frágangur lóðar, í gildandi skipulagsskilmálum fyrir lóðina. Þess skal sérstaklega gætt að allur búnaður leiksvæða skal vera í samræmi við reglugerð nr. 942/2002, um öryggi leikvallatækja og eftirlit með þeim.

DREKAVELLIR 46 HAFNARFIRÐI.

Sigurður Þorvarðarson byggingafræðingur b.f.í.
Teiknistofan Strandgötu 11 220 Hafnarfirði.
Sími: 5651510. Netfang: teiknistofan@simnet.is
STH. teiknistofan ehf. kt. 510298-2769. Kf. aðalhönnuðar: 14.1250-4.189.

Skýringar:	Aðaluppdráttur.
Teikning:	Grunnmynd 1. hæð & snið A-A.
Mælikvarði:	1:100.
Undirskrift:	<i>Sigurður Þorvarðarson</i> 29/9/06
Blað nr:	1 af 5. Dagsetning: 20 mars 2006.
Breytt:	