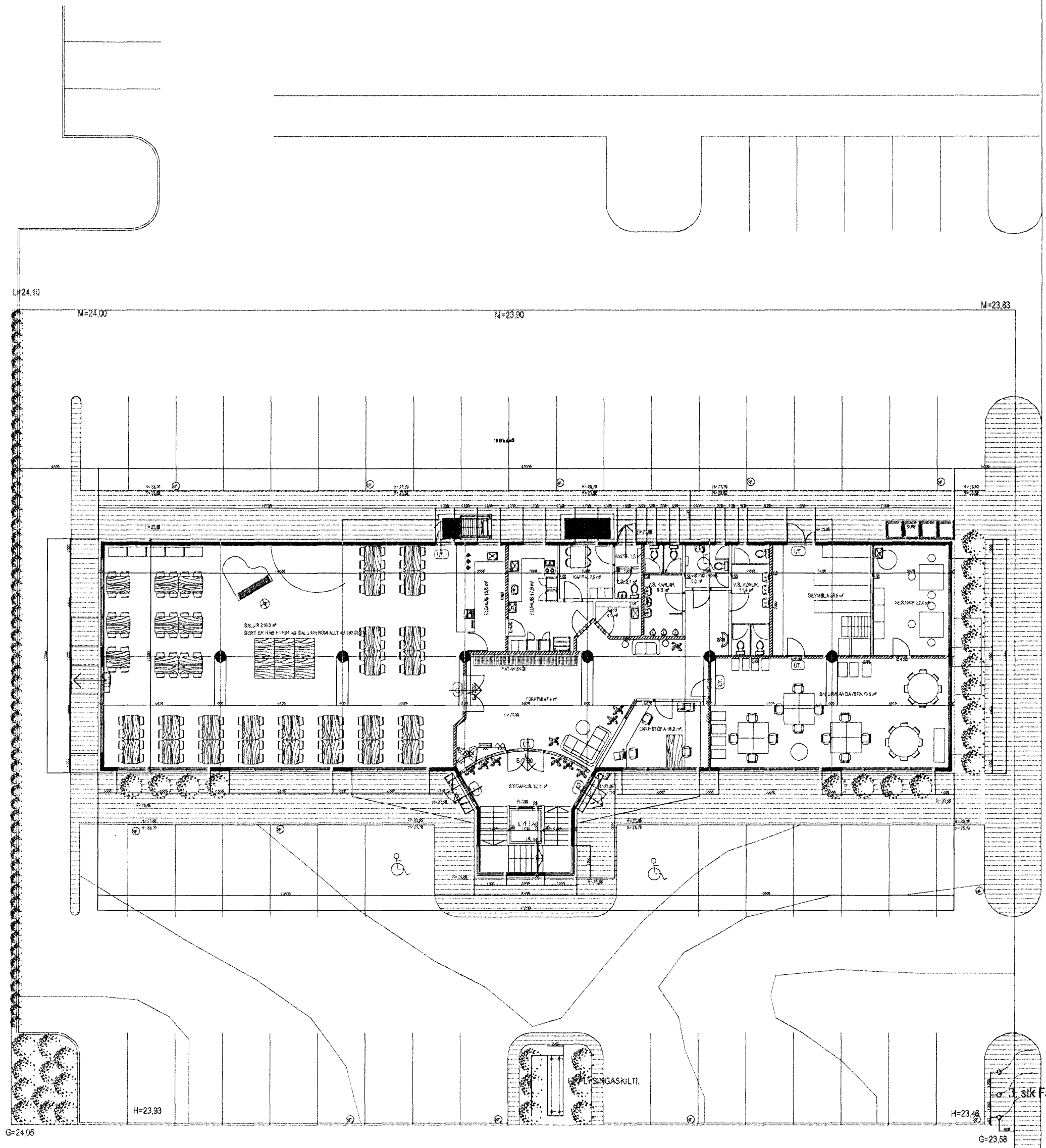


FLATAHRAUN 3 HAFNARFIRÐI.

13 SEP 2006

Byggingafræðingur í Hafnarfirði
F.h. Jón Sigurðsson



LÖÐARMYND, m.k.v. 1:200.

LÖÐ OG FRÁGANGUR LÖÐAR.

Ástæva
Allt efri og þröngur skali uppfylla staðal EN-1178.
Allt niðri skali vera af ryðnu stáli eða hálfgálförðu.
Allt efri skali vera þrjúþingurinn skali IST 142. Ráðgjafi og rálí mál skali vera meðan 10% að málum.
Öð skalya skali uppfylla skilríki byggingafræðingur og IST-14.

Þak

Forma skali lóð og sjúnt af 3 uppdráttum.
Eimbrútt afri sam fyllir 33 vegna lösnar á klíppu skali nota sam mæta þurftu 1/8 lösnar.
Öðum umframt þaklagi af lóð skali skali á lopp Hafna þarftarlagi.

Örskotfylling

Allt fyllingarskiði skali vera froskottu og uppfylla kröfur sem neðra þarftarlag í ástæva vörð.
Efrið skali lag 01 í þakþykku lögum og þjappuð með stórum vörðum.
Matarfylling undir hlutum nennsku svæðum skali hugguð á afriðaríð hál.
Fylling undir hálöggu.
Undir hálöggu skali fylling vera minnst 80 cm þykk, fylling og mál 25 cm af fyrri í löggu hálöggu. (Séla kantaðes af henn af líl stabi), Fyllingarskiði skali vera í samræði af andarslagi í hál yfirborðslaga.
Undir matlið skali fylling vera minnst 70 cm þykk, fylling og mál 50 cm af fyrri þykk matlið. Yfirborð fyllingar skali vera í hál 100 mm undir vörðum fylling. Þar sem vörðum beita löggu undir matlið skali fylling vera 150 mm andir undir hálöggu fylling.

Múr og gól

Vörðum skali vera 30 mm af málum afriðaríð (bólaþak) 3-5 mm ofan á þjappuð örskotfylling og skali þjappuð mál 10 cm af fyrri málum skali vera af síða matlið.
Öðum skali þjappa við hálöggu skali hálöggu og skali skali málum málum an 4-2 cm frá hálöggu fylling og hálöggu þjappa við hálöggu.
MÁLUM.
Allt matlið skali uppfylla skali í kalla 14.7 og kalla 14.4 af Ástæva vörðum fylling og fylling.

Örskot

Matlið skali löggu vörðum af og skali af löggu í hálöggu um 155 °C. Þarftu af gól þjappuð og skali löggu. Matlið skali vera 50 mm þykk af gólfum y 12.
Þykk fyllingarskiði matlið mál hálöggu málum an 5 mm frá fyllingarskiði þjappa.
Vörðum skali þjappa af vörðum hálöggu fylling.

HELLUAGNIR

Vörðum skali hennar matlið þjappa þar sem hálöggu ríða ríða matlið löggu af síða matlið. Sveta skali þjappa af hálöggu lína af þjappa, þarftu af hálöggu löggu þar þjappa af matliðum.

Vörðum kantaðes

Vörðum skali stappa kantaðes í bílastæðum. Kantaðes skali vera 40 cm hár. Kantaðes skali vera þjappa af vörðum afriðaríð og frá vörðum hálöggu af gól afriðaríð afriðaríð og skali stappa vera löggu af 250 af IST-10 og með gólum 50-80 mm. Skerftarlag skali minnst 200 löggu. Gól skali vera kantaðes afriðaríð afriðaríð.
Förðum kantaðes.
Löggu skali kantaðes afriðaríð afriðaríð afriðaríð. Um af ríða vörðum fyllingarskiði afriðaríð afriðaríð afriðaríð. H=600mm. H=200mm. H=100mm.
Skali skali löggu afriðaríð afriðaríð. Löggu skali skali í þjappa og stappa afriðaríð afriðaríð.

Hálöggu

Öðum afriðaríð skali 50 mm af gólum sandli. Þar sem afriðaríð skali hálöggu skali sandlagið vera 80-100 mm og löggu í hálöggu þjappa afriðaríð afriðaríð hálöggu afriðaríð afriðaríð.

FLATAHRAUN 3 HAFNARFIRÐI.

Sigurður Þorvarðarson byggingafræðingur bfi.
Teiknistofan Strandgötu 11 220 Hafnarfirði.
STH, teiknistofan ehf. kt. 510298-2769. Kt. aðalhönnuðar: 141250-4189.
Sími: 5651510. Netfang: teiknistofan@simnet.is

Skýringar:	Aðaluppdráttur.
Teikning:	LÖÐARMYND.
Mælikvarði:	1 : 200.
Undirskrift:	<i>Jón Sigurðsson</i>
Blað nr:	6 af 6. Dagsetning: 25 okt. 2006.
Breytt:	
	Sæmum og málum þingum breytt 21 des 2000
	Gluggum breytt í sept 2001
	Teknað skali í okt. 2001.
	Klæðning og merkingar lagðar í jan. 2002.
	Flakalað í kjallara breytt í feb. 2002.
	Innréttuð tímstundarskiða í kjallara í feb. 2002.
	Frágangi og fyrirornlagi löðar, bílastæða breytt í júní. 2005.
	Stofsetningu fánastanga breytt í ágúst 2006. Síð. Þ.