

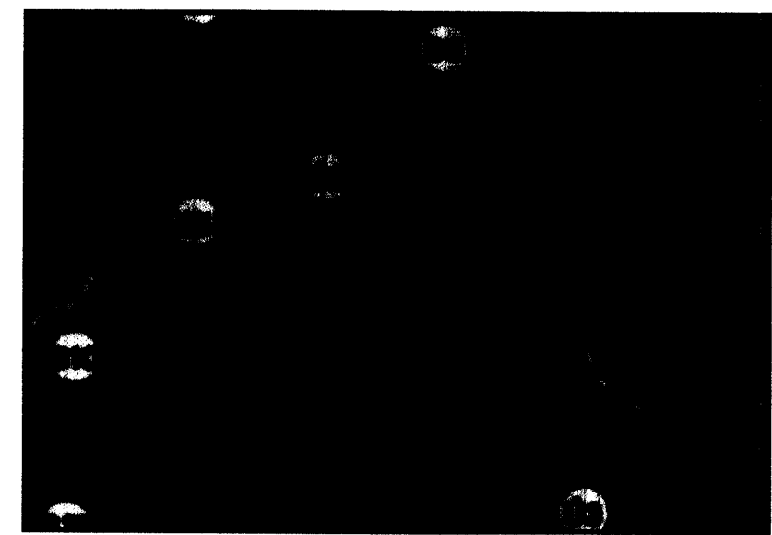
ný lóðarmörk  
1:500

### Stækkun lóðar og breytingar á einbýlishúsi í tvíbýlishús við Garðaveg 15.

#### Lóðin

Búið er að samþykka stækkun lóðar frá 289m<sup>2</sup> í 596m<sup>2</sup> (sjá bréf frá skipulagsstofnun dags. 6.maj 2005). Í framhaldi af því er lagðir fram nýjir aðaluppdrættir að húsinu, sem skilgreinir 2 íbúðir.

Enn er vakin athygli bæjaryfirvalda á þeim göngustíg, sem lóðarstækkunin tekur mið af, göngustígs'bútur' sem endar niður á Hraunbrún. Ókumaður úr vestrátt sér ekki þann sem kemur frá stignum fyrir en viðkomandi er komin út á götu. Því er lagt til, af öryggisástæðum að þessi göngustígsbútur verði fjarlægður, þar sem eiginlegur göngustígur Garðavegs er hinumegin og endar á gangbraut yfir Hraunbrún. Lóðarhornið með grenitrjánun er áfram hluti af bæjarlandi.



Staðsetning í bæjarlandi

..... LÓÐAMÖRK

**Byggingarfulltrúi samþykkir erindið.**  
13 JULI 2005

Bent skal á að samþykkt þessi verður ekki virk, fyrr en eftir þinglýsingu eignaskiptayfirlýsingarinnar og skráningu hennar hjá Fastignamatríkisins. Byggingarfulltrúinn í Hafnarfirði F.h. Kristján Þórarinnsson

Útgáfa / Dagsetning / Teiknari / Breyting

Umhverfis og tæknisvið Hafnarjarðar



**GARÐAVEGUR 15**

AFSTÖÐUMYND

MKV.: 1:500  
DAGS: 04.07.2005  
TEIKNAD: BSS  
SKRA:

**0445(99)2.03**

Jón Ólafur Ólafsson FAI  
kt: 090658-4099

Sigurður Harðarson FAI  
kt: 110467-2789

Sigurður Harðarson FAI  
kt: 030446-3999

**BATTERÍÐ**

kt: 521291-1259  
Trönuhrauni 1  
220 Hafnarfirði

S: 54 54 700 F: 54 54 701  
Netfang: batteri@arkitekt.is  
Heimasíða: www.arkitekt.is