

Samfara eðlilegu viðhaldi og breytingum á húsinu skal uppfæra brunakröfur skv. byggingarreglugerð og teikningum sem hér segir.

Veggir milli íbúða verði (R)EI90
 Veggur milli sameignar og íbúðar verður (R)EI60
 Hæðarskið milli íbúða skulu vera EI90
 Hurð úr sameign að íbúð verður EI-CS30
 Hurð milli stíghúss og geymsluganga EI-CS60

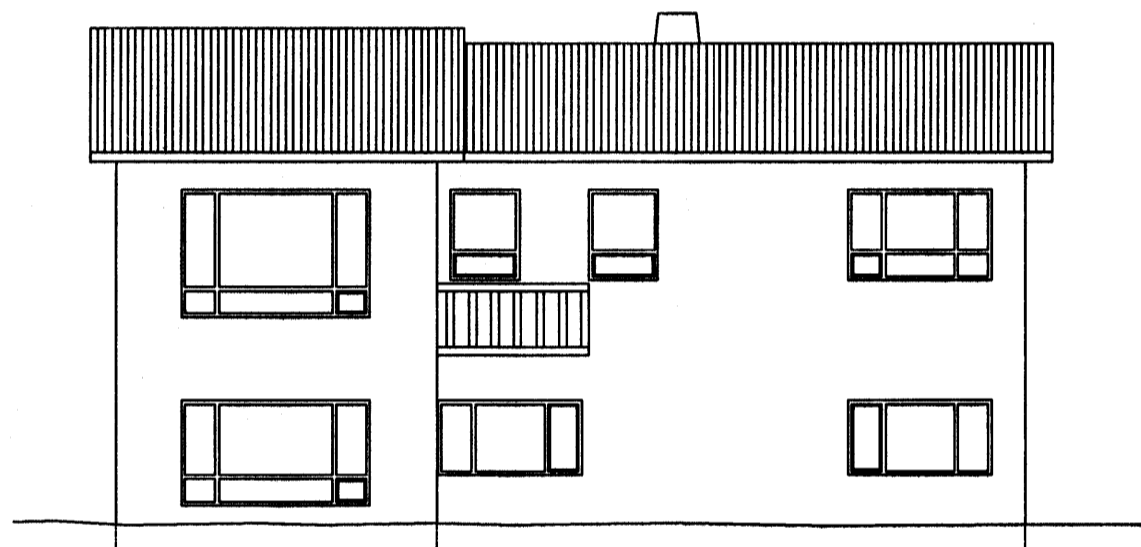
Í rými 01-04 verður komið fyrir 2 geymslum fyrir báðar íbúðir og mun kaupandi leysa það á viðunandi hátt.

Brunasamtæða EI 90 -----
 Brunahólf EI 60 -----
 Brunahurðir EI-CS90

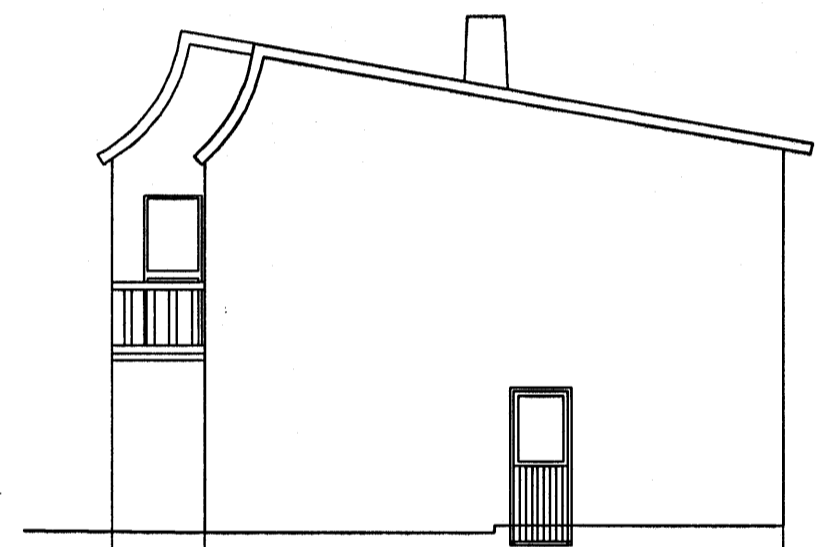
Byggingarfulltrúi
 samþykkir erindið.

26 OKT. 2005

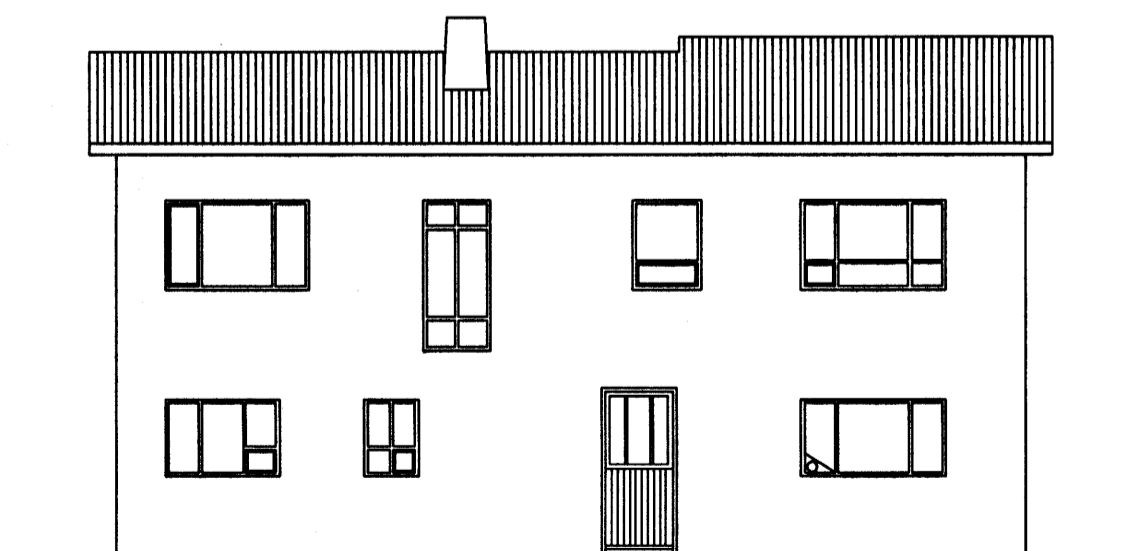
Bent skal á að samþykkt þessi verður ekki virk, fyrr en eftir þinglýsingu eignaskiptayfirlýsingarinnar og skráningu hennar hjá Fasteignamatari ríkisins.
 Byggingarfulltrúinn í Hafnarfirði
 F.h. Kristján Þórarinnsson



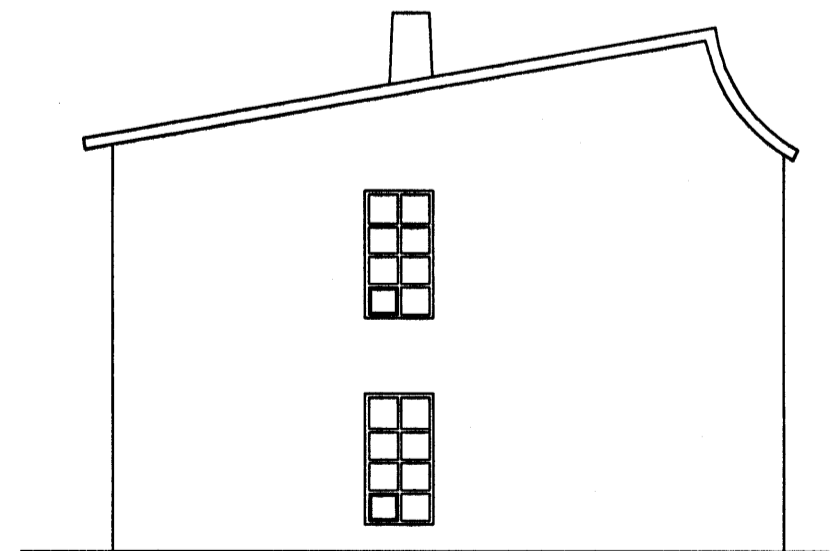
vesturhlíð



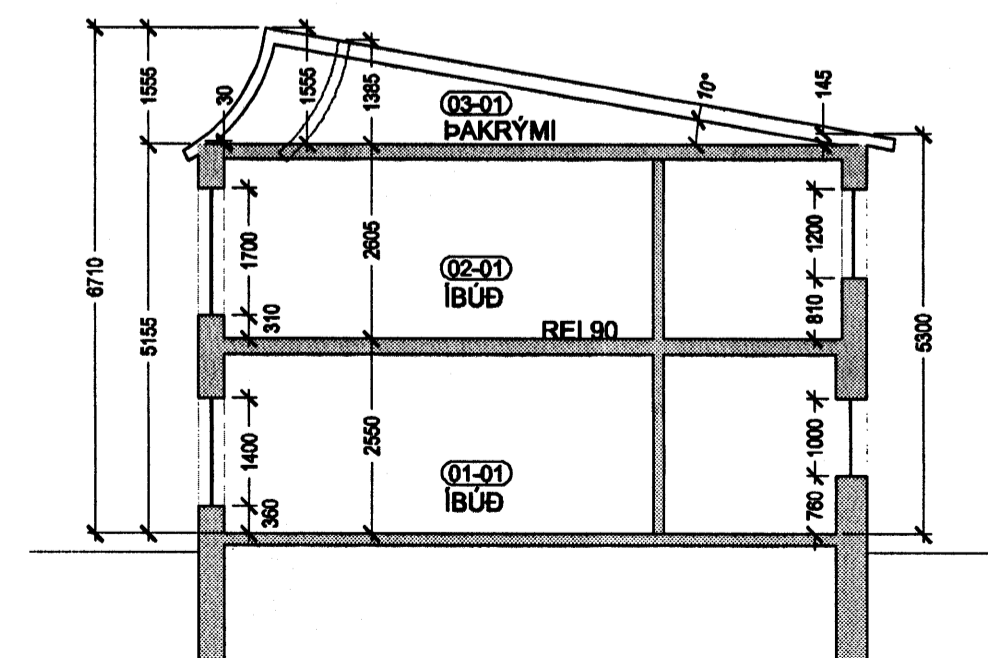
suðurhlíð



austurhlíð



norðurhlíð

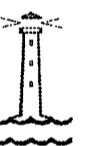


sneiðing A - A

ÚTSKÝRING:

Samkvæmt göngnum sem fengust hjá Hafnarfjarðarbæ, þá var húsið þann 12.07 1945 skráð "steinsteipt tvíbýlishús" og aftur þann 23.06 1958. Ljósrit þessu til sönnunar fylgir umsókn þessari.

Umhverfis og tæknisvið Hafnarfjarðar



GARÐAVEGUR 15

AÐALUPPDRAÐTUR

GRUNNMYNDIR, ÚTLIT OG SNEIÐING

MKV.: 1:100
 DAGS: 20.03.2005/br.30.06.2005/
 TEIKNAD: BSS
 SKRÁ:

0445(99)2.02

BATTERIÐ
 ARKITEKTAR

Jón Ólafur Ólafsson FAI
 kt: 090658-4099

Sigurður Einarsson FAI
 kt: 119457-2789
 Sigurður Harðarson FAI
 kt: 030446-3899

kt: 521291-1259
 Trönuhraun 1
 220 Hafnarfirði

S: 54 54 700 F: 54 54 701
 Netfang: batteri@arkitekt.is
 Heimasíða: www.arkitekt.is

© BATTERIÐ EHF

ÖLL AFRÖT OG AFRITUN TEIKNINGAR AÐ HLUTA EGA Í HEILD ER HÁÐ BIKRIFLEGU LEYFI HÖFUNDA

Unnið í samstarfi við Borghildr Sturludóttur arkitekt FAI