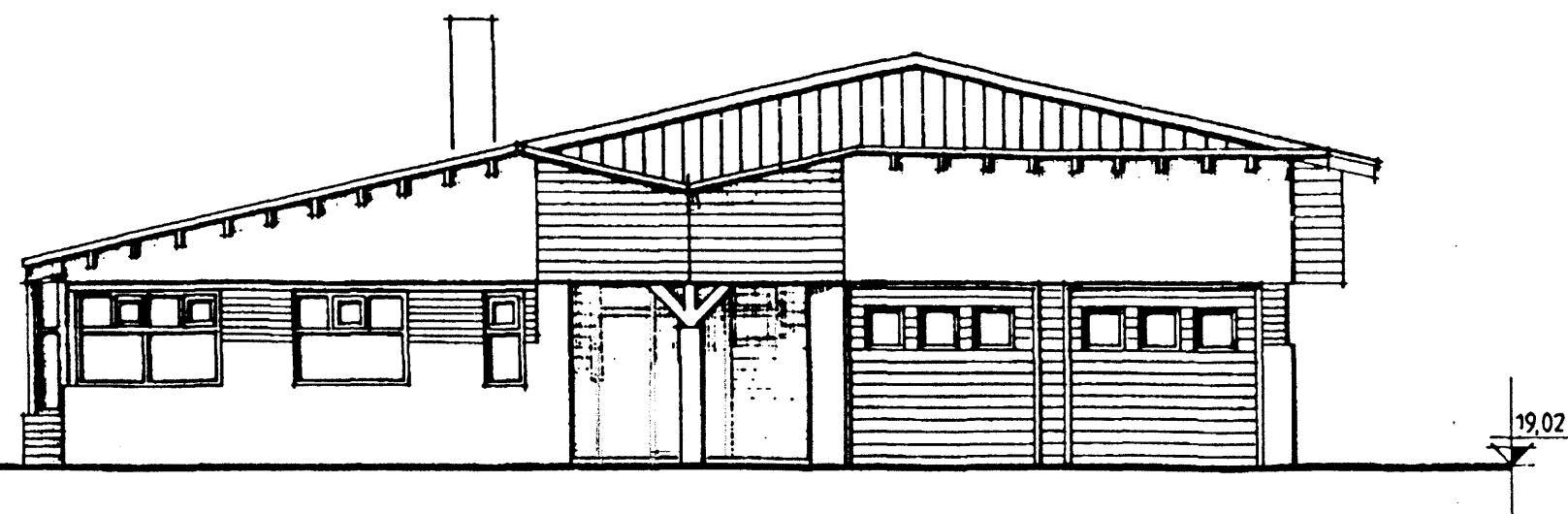


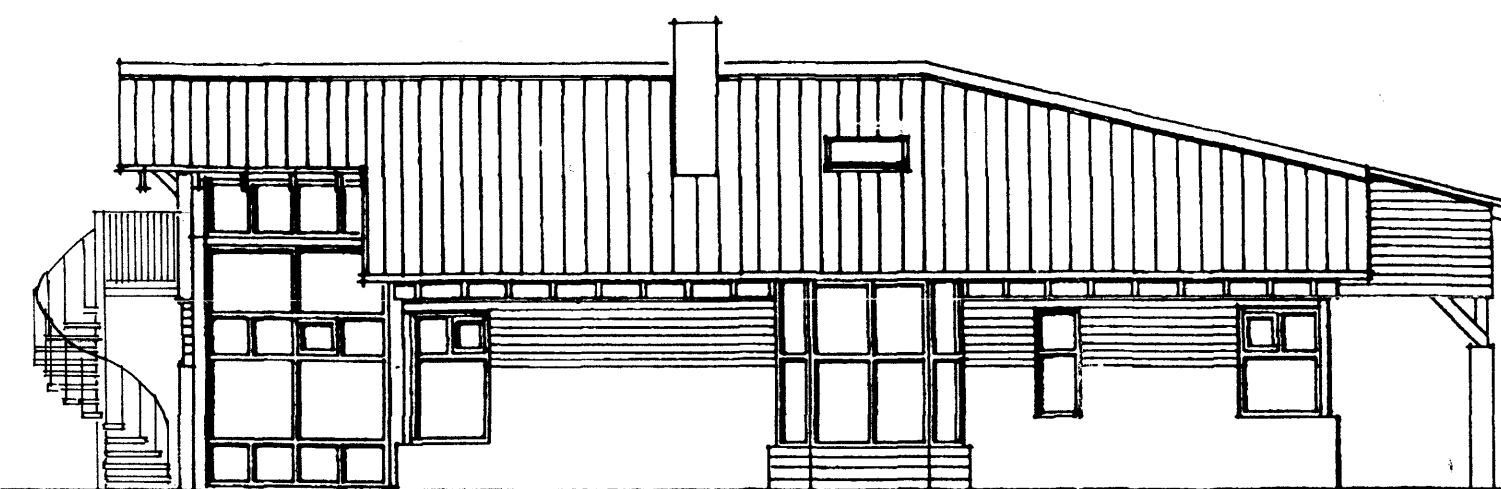
Samþykkt þann

22 FEB. 2006

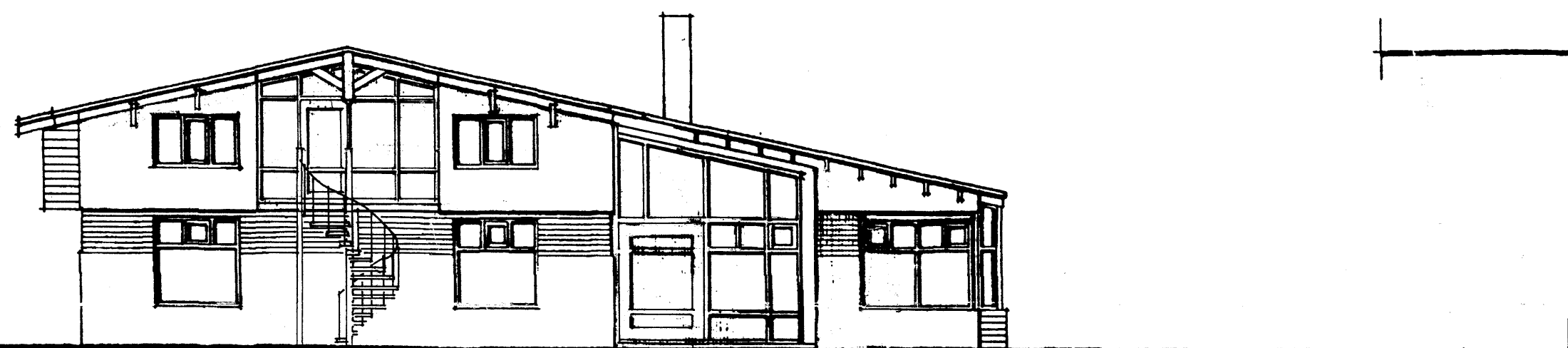
Byggingafulltrúinn í Hafnarfirði
F.n. Kristján Þórarinnsson



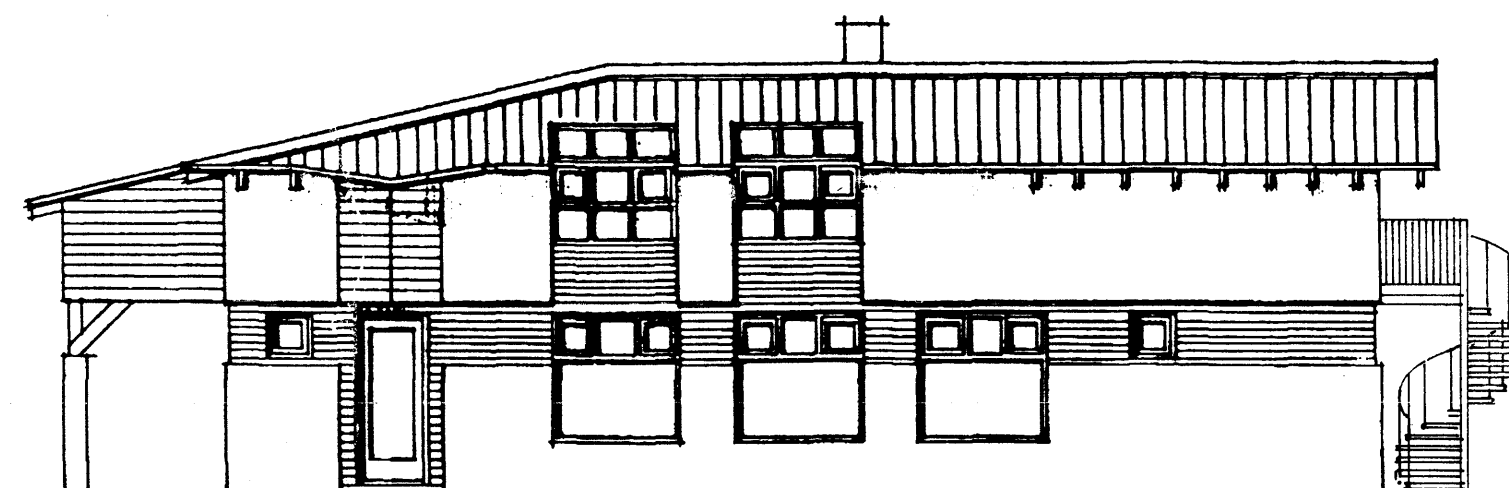
austur



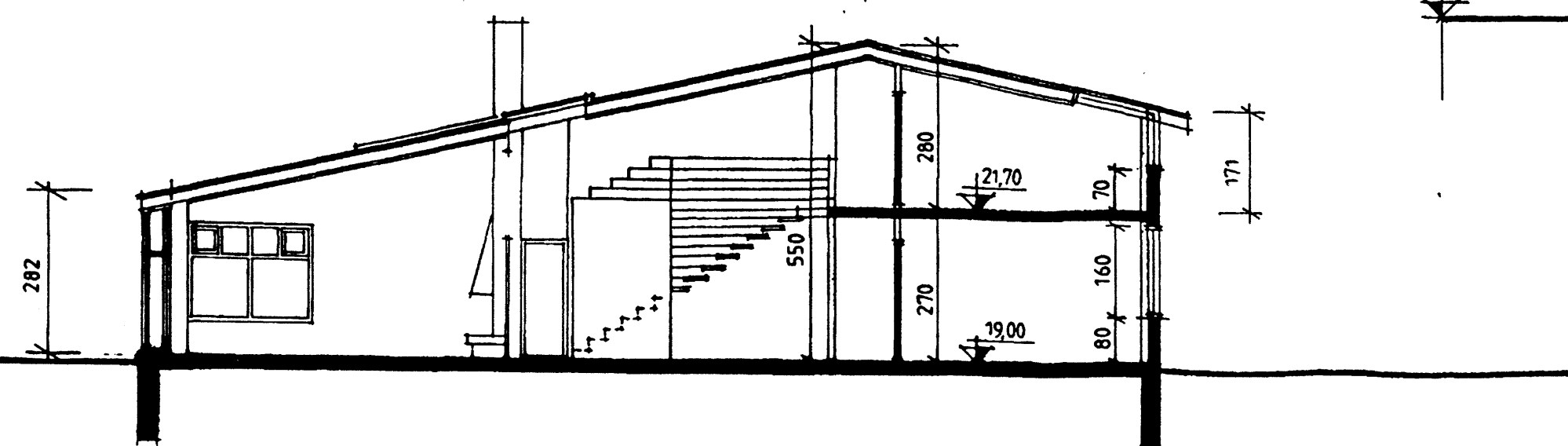
sudur



vestur



nordur



snið aa

Breytingar í janúar 2006
Svölum á vesturgaffli lokað með
timbri og gleri. Settur hringstigi
úr stáli af svölum og niður í garð.

Nikulás Úlfar Mátsson arkitekt FAI
081256-5009 Öldutúni 20 220 Hafnarfirði 565 22 74

verkefni:
Birkiberg 18, Hafnarfirði.

teikning:
útlit og snið

kvarði:
1: 100

dagur/mánuður:
ágúst 1989 númer

2/2

Br. okt. 1990 – bætt við gluggum.
Br. jan. 2006 – lokun svöla og hringstigi