

HAFNARSVÆÐI UTAN SUÐURGARÐS HAFNAFJARÐAR LÓÐ NR. 40 (28)

1 Niðurstöður brunavarna

Brunasamtæður

Byggingin myndar tvær brunasamtæður. Netaverkstæði í f.v. skipasmíðastöð myndar sér brunasamtæðu og jafnframt eitt brunahólf (1105,2 m²). Lagerar og viralyftibúnaðarverkstæði og skrifstofur mynda eina brunasamtæðu sem skiptist í fleiri brunahólf (2348,1 m²). Veggur á milli netaverkstæðis (skipasmíðahúss) og lagers verður EI90 með EI-S60 fellitjald í sem stjórnað af boði frá vatnsúðakerfi og brunaviðvörðunarkerfi ásamt handstyrkingu.

Brunahólfun

Brunahólf skulu almennt vera a.m.k. EI60 veggir með EI-CS30 hurðum. Gler í brunahólfandi veggjum er almennt a.m.k. E30. Sterstu brunahólfun eru netaverkstæði (1105,2 m²) og lagerar (1891,6 m²). Skrifstofu- og starfsmannaálima verður sér brunahólf (595,2 m²). Inntaksrymi (15,0 m²), lyftarahléðsla (15,1 m²), loftþræsing (7,1 m²) og starfsmannaástaða lageranna (47,0 m²) verða sér brunahólf.

Burðarvirki

Brunastæða aðalburðarvirka skrifstofu verður a.m.k. R60. Stálgrind í veggjum og lofti iðnaðaryrma verður að öðru leyti ekki brunavarin sérstaklega. Þar sem stálsútur í hærri lager eru innan veggja hans veggja þarf ekki að verja þær sérstaklega skv. reglum um ESFR kerfi. Brunastæða burðarvirks stiga verður a.m.k. A-R30. Hæðaskil verða a.m.k. REI60.

Klæðningar

Allar klæðningar (utan- og innanhúss) verða í flokki 1 og gólfefni í flokki G. Utanhúsklæðningar verða í flokki 1. Þakklæðningar verða a.m.k. í flokki T. Upphengd loft verða úr A-efnum.

Flóttaleiðir

Úr hverju bili eru a.m.k. tvær fullgildar óháðar flóttaleiðir. Hvergi verður lengra en 25 m í útgang. Fellistigi verður frá fundarherbergi. Hurðir skulu búnar neyðarhúnum og snerlum.

Brunaviðvörðunarkerfi

Viðurkennt númerað brunaviðvörðunarkerfi verður í húsinu skv. reglum Brunamálastofnunar. Kerfið verður tengt viðurkenndri vaktstöð. Stjórstöð ásamt yfirlitsmynd verður í anddyri hússins.

Loftþræsikerfi

Þannig skal gengið frá loftþræsikerfum að þau rýri ekki brunahólfun byggingarinnar og stuðli ekki að reykútbreiðslu við bruna. Bruna-/reyklökur verða almennt þar sem loftþræsikerfi fara á milli brunahólfa í samræmi við DS 428. Loftþræsikerfi skal slökkt á sér við boði frá brunaviðvörðunarkerfi. Við brunaboð skulu bruna- og/eða reyklokur lokast.

Reyklosun

Netaverkstæði verður reykraest í gegnum skipadyr og aubrennanlegt plast á hlíðum hússins (Polyester-acrylic). Tryggt skal að ávallt verði hægt að opna skipahurð með varafmagni. Hærri lager verður reykraestur handvirkt eftir bruna um vörudyr á gagnstæðum endum. Skv. reglum um ESFR vatnsúðakerfi verða ekki reykfugur í þaki. Í lægri lagernum verða ofanljós samsvarandi 8 m² eða 1% af gólfleti. Lagerar verða reykraestir út um vörudyr á gagnstæðum endum hússins.

Vatnsúðakerfi

Sjálfvirkt vatnsúðakerfi skv. reglugerð nr. 245/1994 verður í öllu húsinu að undanskildu netaverkstæði. ESFR kerfi verður í hærri lager. Vatnsúðakerfið verður tengt stjórnað brunaviðvörðunarkerfi. Klefi með stjórnbúnaði fyrir vatnsúðakerfi verður í sér brunahólfi og aðgengilegur utanfrá.

Slöngukefli og slökkvitæki

Slöngukefli verða í öllu húsinu þannig að brunaslöngur nái út í öll horn. Slökkvitæki skulu staðsett við brunaslöngur en auk þess vera í eldhúsi, skrifstofum, tækniryfum og öðrum stöðum þar sem aukin hættu er á eldi. Slökkvitækin skulu sett upp í samvinnu við brunahönnuð eða slökkvilið á staðnum.

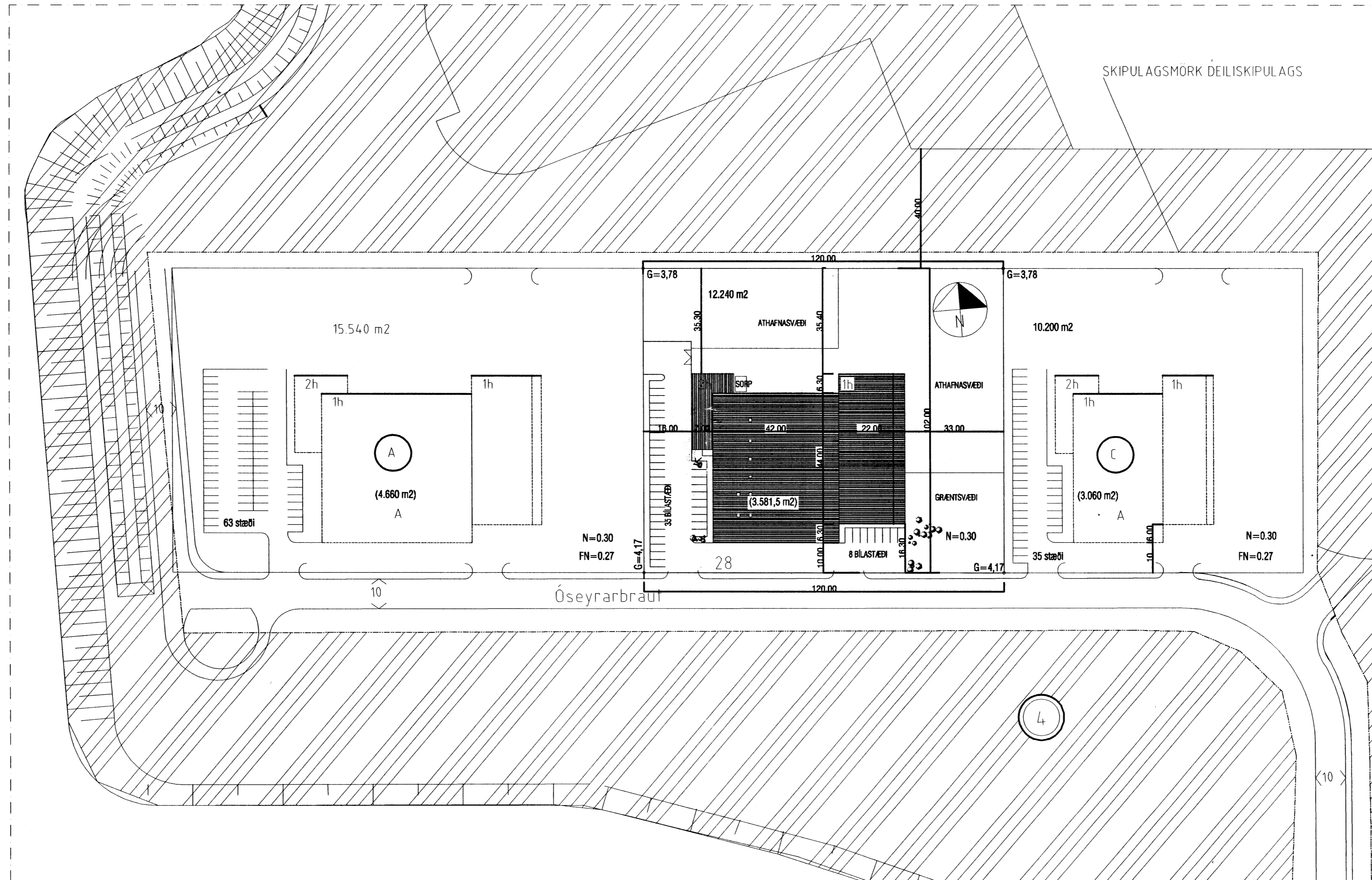
Út- og neyðarlýsing

Út- og neyðarlýsing verður sett upp í öllu húsinu skv. byggingareglugerð. Reikna skal með a.m.k. 1 lux á flóttaleiðum en 0,5 lux á opnum svæðum. Neyðarlýsing verður í tækniryfum. Lýsing þarf að vera utanhúss við útdýr flóttaleiða.

Eftirlit og viðhald brunavarnakerfa

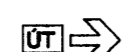
Þjónustusamningur verður gerður um eftirlit og viðhald á brunavarnakerfum hússins (vatnsúðakerfi, brunaviðvörðunarkerfi ásamt jaðarbúnaði, handvirkt slökkvibúnaður, út- og neyðarlýsing, varafmagin fyrir fellitjald). Sett skal upp eigið eftirlitakerfi brunavarna fyrir Óseyrarbraut 40.

Brunahönnun gerð af VSI, verknúmer 99-118, sjá greinargerð dags. 3. október 2005.



AFSTÖÐUMYND mkv. 1:1000

SKÝRINGAR



UT

EI60

REI60

R60

E30

EI-CS30

EI-S60

STÆRÐIR

3.872,4 M²
38.613,6 M²
LÓÐ 12.240 M²
NH=0,30

TÁKNAR MERTUR ÚTGAANGUR

TÁKNAR VEGG SEM HELDUR EINANGRUN OG HEILLEIKA Í 60 MÍNÚTUR

TÁKNAR BERANDI VEGG SEM HELDUR EINANGRUN OG HEILLEIKA Í 60 MÍNÚTUR

TÁKNAR BERANDI BYGGINGARHLUTA SEM HELDUR Í 60 MÍNÚTUR

TÁKNAR GLUGGA SEM HELDUR HEILLEIKA Í 30 MÍNÚTUR

TÁKNAR HURÐ SEM HELDUR EINANGRUN OG HEILLEIKA Í 30 MÍNÚTUR. ER SJÁLFLÖKANDI OG MEÐ PAKKINGAR FYRIR HEITAN OG KALDAN REYK.

TÁKNAR HURÐ SEM HELDUR EINANGRUN OG HEILLEIKA Í 60 MÍNÚTUR OG ER MEÐ PAKKINGAR FYRIR HEITAN OG KALDAN REYK.

SKIPULAGSMÖRK DEILISKIPULAGS

BYGGINGARLÝSING:

Almennt:

Byggingin er að meginhluta stálgrindarhús sem skiptist upp í þrjár höfuðeiningar, þ.e. netaverkstæði, lager, víra og lyftibúnaðaverkstæði og skrifstofu og starfsmannaástöðu, sem er að meginhluta steypt upp á hefðbundin hátt.

Burðarvirki:

Byggingin skilgreinist sem hús í flokki C hvað varðar hlífðarferlu og svignun í samræmi við byggingareglugerð. Burðarvirki byggingarinnar er járnbennt steinsteypa í undirstöðum og botnplötum, ásamt útveggjum skrifstofu og starfsmannaálima, milligólf og þakvirki í starfsmannaálima er úr forsteyptum holplötum. Að öðru leyti er burðarvirki byggingarinnar öfan botnplötu forsníðin stálgrind.

Útveggir:

Víðgerða og skipasmíðahús: Stállektur klæddar 0,6 mm dimmbjárni trabissu stálklæðningu (lóðrétt klæðning) í samræmi við skipulagsskilmála að utan, einangraðir með 100 mm þéttull og klæddir litabri stálklæðningu að innan. Smíðju og verksmíðjuhús: Stállektur klæddar 0,6 mm metallic litabri trabissu stálklæðningu (lóðrétt klæðning) í samræmi við skipulagsskilmála að utan, einangraðir með 100 mm þéttull og klæddir litabri stálklæðningu að innan. Starfsmanna og skrifstofuhús: Hefðbundin steyptur útveggur einangraður með 100 mm þéttull í grind klætt með 13mm glíspötum.

Þök:

Þök eru uppbyggð á samskonar hátt og veggir víðkomandi byggingaeininga. Þak víðgerða og skipasmíðahúss einangrað með 100 mm steinull. Þak smíðju og verkstæðishúss einangrað með 150 mm steinull. Þak starfsmanna og skrifstofuhúss einangrað með 200 mm polystyren einangrun. Ysta klæðning þess þaks er PVC þakdúkur. Í þak yfir skrifstofum á 2. hæð (innbyggð í stálgrindarhús) komi til viðbótar 50mm steinull í grind þannig að heildarþykkt einangrunar sé 200mm.

Leyflegar kólnunartölur:

Leyflegar kólnunartölur fyrir byggingahluta skulu vera í samræmi við byggingareglugerð og skal miða við að: Skrifstofu og starfsmanna hús sé fullhlitað húsnæði þ.e. innloftið 18 °C eða meiri. (U-gildi þaks 0,2 W/m2K) Smíðju og verkstæðishús sé innihliti 10-18 °C. (Ugildi þaks 0,3 W/m2K). Hvað varðar víðgerðar og skipasmíðahús eru ekki gerðar kröfur um innihlita.

Lagnir:

Hiti: Komið verður fyrir gólfhita í víðgerða og skipasmíðahús, ásamt verkstæðis og smíðjuhúsi, en skrifstofur og starfsmannaástaða verður hituð upp með hefðbundnu ofnakerfi. Helstu lagnaleiðir í byggingunni eru í loftum og eru þær lagnir sýnilegar og óbirgðar. Varðandi inntök veitna skal hafa samband við víðkomandi veitustofnanir.

S/10 05
S/10 05
S/10 05

BREYTINGAR:

03.10.2005 Nýtt anddyri (7,0 m²) að sunnan og ný hurð að norðan. Milli loft sett yfir inntaksklefa og þar koma tvær skrifstofur og fundarherbergi kemur yfir lyftarageymslu. Fjórir nýjrir gluggar á 2. hæð að vestan. Loftþræsikerfi aftan við lyftarageymslu á 1. hæð vestanmegin. Ofanljós í lægri minnkun og/eða lokub. Staðsetning brunaslöngna breytt.

SKÝRINGAR:

Hús hannað af Vektor árið 1999

ÍSSELL - ÓSEYRARBRAUT 28

Anna Margrét Hauksdóttir arkitekt. kt. 120665 - 3169
Anton Órn Brynjarsson verkfræðingur. kt. 270559 - 7199
Fanney Hauksdóttir arkitekt. kt. 170561 - 7249
Haukur Haraldsson tæknifræðingur. kt. 260938 - 2079



Aðaluppdráttur
Afstöðumynd

Dagsetning: 10.08.2005
Mælikvarði: 1:1000/A1
Teiknað: AMH
Yfirfarið: _____
Breyting: _____

A 101

Kaupangi · Mýrarvegi · 600 Akureyri · Sími 460 4400 Fax 460 4401 avh@avh.is www.avh.is
Þingholtstæði 27 · 101 Reykjavík · Sími 561 4400 Fax 561 4411

HEILBRIGÐISEFTIRLIT
HAFNARFJARÐAR-
OG KÓPAVOGSSVÆÐIS
Garðatorgi 7 - 210
S/10 005