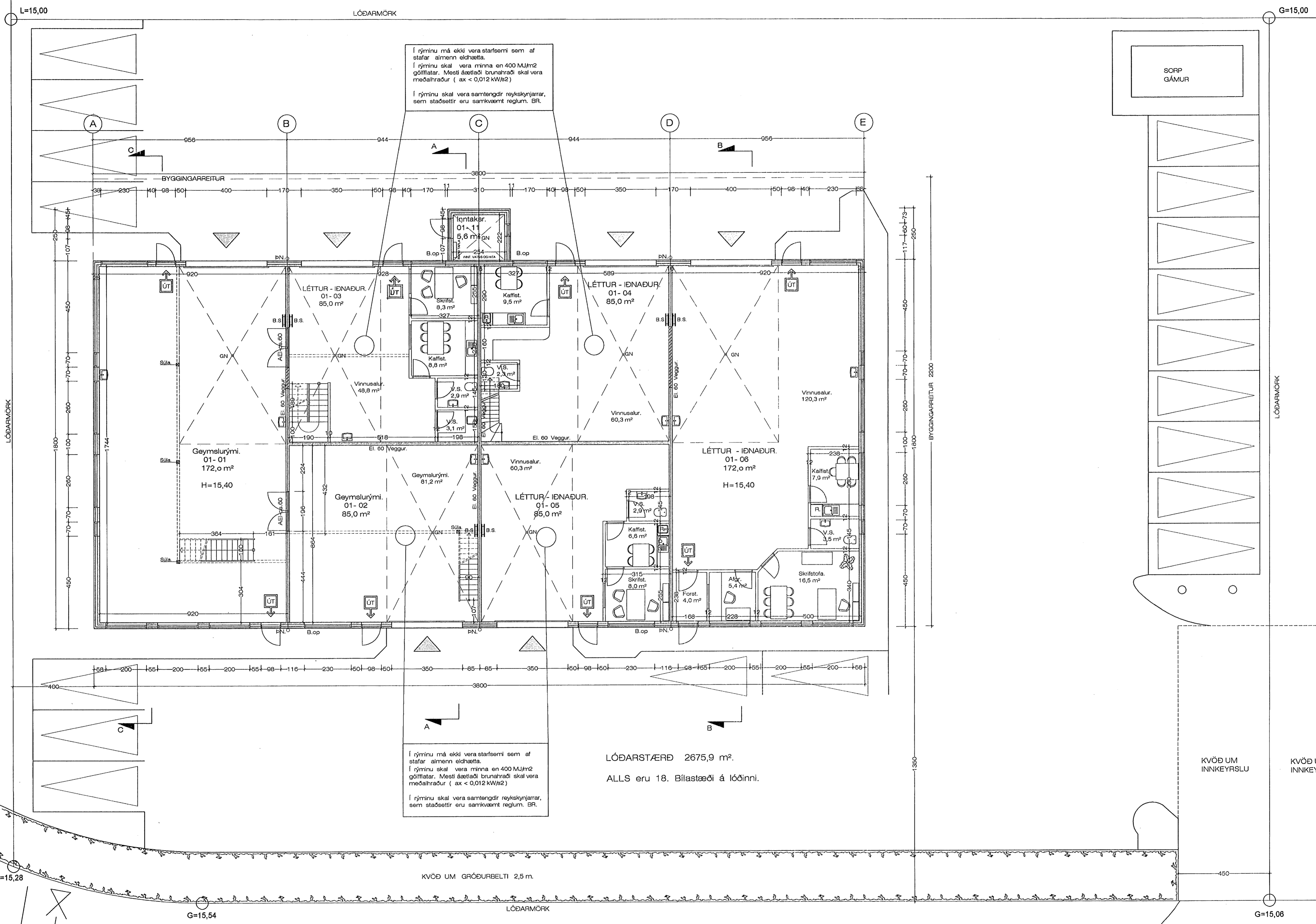


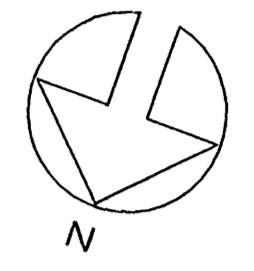
18.1.2006 17:07 Hringh.1903.dwg Jón Guðmundsson arkitekt. Suðurlandsbraut. 16



Í rýminu má ekki vera starfsemi sem af stafar almenn eldhaetta.
 Í rýminu skal vera minna en 400 MJ/m² gólfplatar. Mesti áætlaði brunhraði skal vera meðalhraður (ax < 0,012 kW/s²)
 Í rýminu skal vera samtengdir reykskýrnarrar, sem staðsettir eru samkvæmt reglum. BR.

Í rýminu má ekki vera starfsemi sem af stafar almenn eldhaetta.
 Í rýminu skal vera minna en 400 MJ/m² gólfplatar. Mesti áætlaði brunhraði skal vera meðalhraður (ax < 0,012 kW/s²)
 Í rýminu skal vera samtengdir reykskýrnarrar, sem staðsettir eru samkvæmt reglum. BR.

LÓÐARSTÆÐ 2675,9 m².
 ALLS eru 18. Bílastæði á lóðinni.



3/1/06
 Slökkvilið hefur þögnarsvæðisins hr.
[Signature]

Breytt 19.-1.-2005
 Breytt innra skipulagi á eftirfarandi rýmum. 01-01, 01-02, 01-03 og 01-04

Grunnmynd. 1:100 Stærð hússins er 691,8 m²

Hringhella 14 Hafnarfirði. Grunnmynd.

VERK NR. 277 DAGS. 30.-9.-2004 MÁL. 1:100
 TEIKN. NR. 02 BREYTT. 19.-1.-2005
JÓN GUÐMUNDSSON ARKITEKTUR *Jón Guðmundsson* KT. 91001
 VINNUSTOFA SUÐURLANDSBRÁUT 16 REYKJAVÍK Sími 592 8088 959