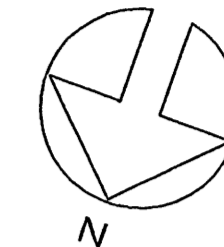


Byggingarfulltrúi
samþykkir erindið.
15 FEB. 2006
Bent skal á að samþykkt þessi verður ekki virk, fyrr en eftir þinglöggu eignaþyngingarmálar og skráningu þennar hjá Fasteignamálaráðgjafi. Byggingarfulltrúi í Hafnarfirði. F.h. Kristján Þórarinnsson

Byggingarfulltrúi
samþykkir erindið.
15 FEB. 2006
Bent skal á að samþykkt þessi verður ekki virk, fyrr en eftir þinglöggu eignaþyngingarmálar og skráningu þennar hjá Fasteignamálaráðgjafi. Byggingarfulltrúi í Hafnarfirði. F.h. Kristján Þórarinnsson

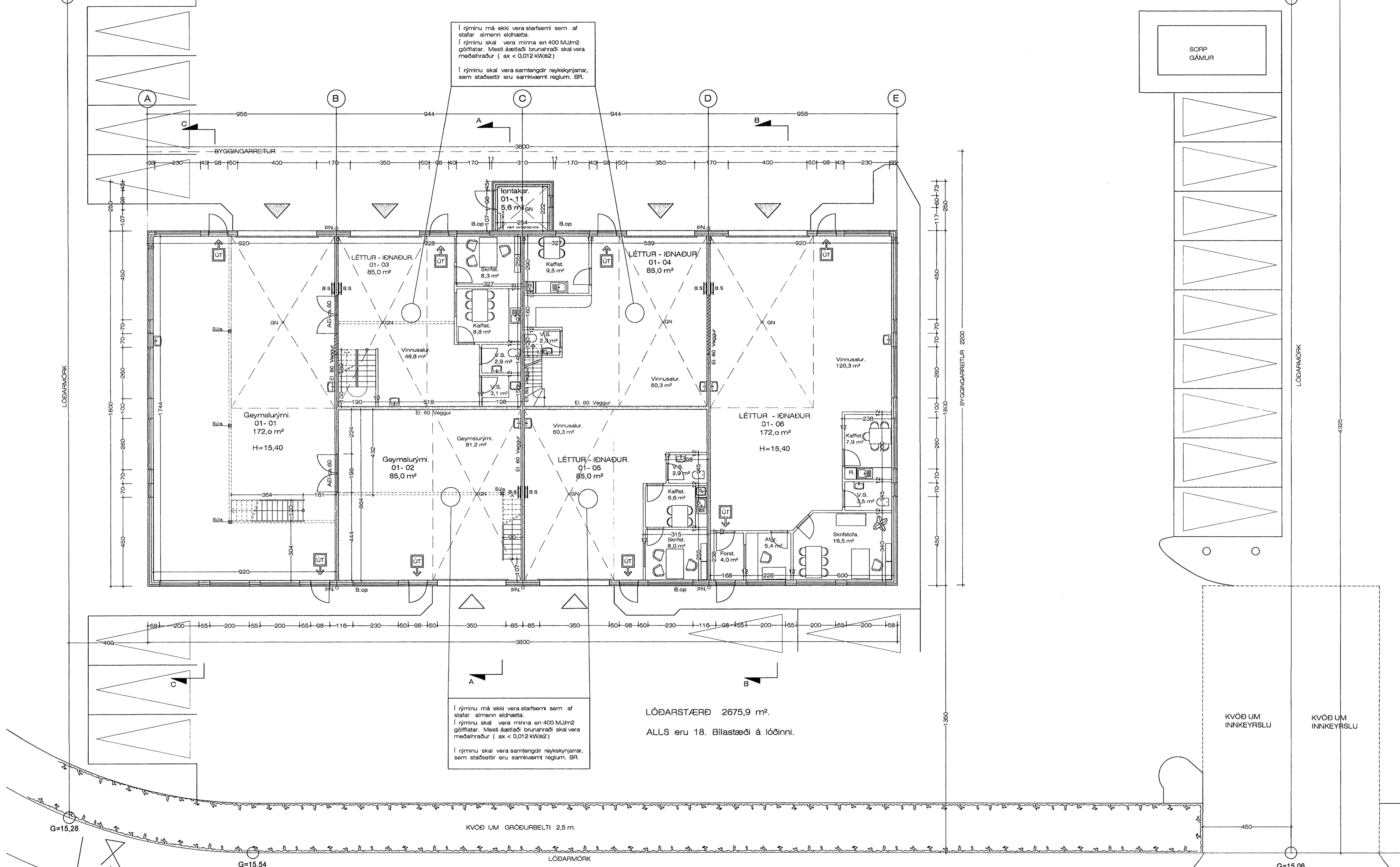


L=15,00 LÖÐARMÖRK G=15,00

Í rýminu má ekki vera starfsemi sem af stafar almenn eldhaeta.
Í rýminu skal vera minna en 400 MJ/m² gólfplatar. Mesti áætlaði brunarvæði skal vera meðalhraður (ax < 0,012 kW/s²)
Í rýminu skal vera samtengdir reykskynjarrar, sem staðsettir eru samkvæmt reglum. BR.

Í rýminu má ekki vera starfsemi sem af stafar almenn eldhaeta.
Í rýminu skal vera minna en 400 MJ/m² gólfplatar. Mesti áætlaði brunarvæði skal vera meðalhraður (ax < 0,012 kW/s²)
Í rýminu skal vera samtengdir reykskynjarrar, sem staðsettir eru samkvæmt reglum. BR.

LÖÐARSTÆÐ 2675,9 m².
ALLS eru 18. Bilastæði á lóðinni.



18.1.2006 17:07 Hringh.1909.dwg Jón Guðmundsson arkitekt. Suðurlandsbraut. 16

Grunnmynd. 1:100 Stærð hússins er 691,8 m²

Breytt. 19. - 1. - 2005
Breytt innra skipulagi á eftirfarandi rýnum. 01-01, 01-02, 01-03 og 01-04

Hringhella 14 Hafnarfirði. Grunnmynd.

VERK. NR. 277 DAGS. 30.-9.-2004 MÁL. 1:100
TEIKN. NR. 02 BREYTT. 19.-1.-2006

JÓN GUÐMUNDSSON ARKITEKT *Jón Guðmundsson* ST. 310591
VINNUSTOFA SUÐURLANDSBRAUT 16 REYKJAVÍK Sími 552 5055