

Byggingarlýsing

Umhleðslu- og úrvinnslusvæði:
Aðal húsið er stálgirðuhúsið í steypnum grunni og stæpt botnplata með stálbitum milli burðarranna. Þak og veggir eru klæddir með stálklæðningu að utan og innan. Veggur milli umhleðslu- og úrvinnslusvæðis er einangraður með 100mm þéttull. Húsið er annars einangrað með 100mm glerullareinangrun í veggjum og 150mm í þaki. Ulín liggur þétt að ytri stálklæðningunni (án vindvarnar) en er rakavarín við innra yfirborð.

Veggurinn á milli umhleðslu- og úrvinnslusvæða frá neðra gölfi og upp í efsta þak (þak umhleðslusvæðis) er byggður upp sérstaklega þannig að hann uppfylli "RE160. Stáldsúlur veggjarins eru varðar með tvöfaldir gipsklæðningu frá úrvinnslusvæði en ganga út úr veggnum inn í umhleðslusvæði og eru óvarðar þar enda er brunadag umtalsvert minna á úrvinnslusvæðinu og lofthæð hærr og því ekki hættu á að hiti stálsins fari yfir 450°C innan 60mín. Allar hurðir á veggnum uppfylla kröfur EI-C60. Gat á veggnum fyrir færband sem er staðsett á úrvinnslusvæðinu uppfyllir ekki kröfur um brunavarnir. Stimpill fyrir pressu er staðsettur úrvinnslusvæðiseginn við vegginn en afmarkaður frá úrvinnslusvæðinu með þaki og veggjum sem uppfylla RE160.

Vélahúsið: Austan við aðal húsið er stálklædd einangruð viðbygging (vélasvæði) í steypnum sökkjum með steyptri plötu og burðarbitum úr stáli, sperrur og legtur úr timbri. Veggur á milli aðal-byggingar og viðbyggingar er byggður upp sérstaklega þannig að hann uppfylli RE160.

Skýli: Austan við aðal húsið er stálklædd einangruð viðbygging (skýli) í steypnum sökkjum með malbikuðum botni og burðarbitum úr stáli, sperrur og legtur úr timbri. Veggur á milli skýlis og umhleðslusvæðis er einangraður með glerull og stálklæddur beggja vegna.

Öll rými eru loftrast opnanlegum fögum. Ósifgaelslahiti er í gölfi aðalbyggingar.

Gölinniðurföll á umhleðslusvæði og úrvinnslusvæði eru án vatnslöss en tengd gildru utan hússins og þaðan í frárenselslagn. Niðurföll eru við handlaugar.

Stástigi er milli hæða.

Verð settur fastur krani inn í húsið skal leita samþykkis Vinnueftirlits ríkisins fyrir honum.

Notkunarlýsing:

Húsinu er skipt í fjögur svæði umhleðslusvæði, úrvinnslusvæði, vélasvæði og skýli.

Á umhleðslusvæði er komið með framleiðsluúrgangur inn á efri pall í gámum eða í lausu. Almennt sorp sem berst fer í böggum og síðan strax út í gám í gegnum skýlið.

Annar úrgangur er settur á gölf á efri palli, hann flokkast í gáma og pressur. Járn, timbur og plast fer síðan beint út úr húsi en annað efni fer í gámum til nánari flokkunar á úrvinnslusvæði.

Á úrvinnslusvæðinu er síðan pappír, pappi og e.t.v. plast flokkað í mismunandi flokka sem er síðan baggað og sett í gáma.

Heildarfjöldi starfsmanna er 8 og er aðstaða fyrir þó í bráðabirgða starfsmannahúsi. Sú aðstaða flyst síðar í starfsmannahúsi, (sjá aðstöðumynd teikn.100).

Brunavarnir:

Húsið er eitt brunahúsið, en afgerandi skil eru á milli svæðanna fjögurra þ.e. umhleðslusvæðis, úrvinnslusvæðis, vélasvæðis og skýlis. Á milli vélasvæðis og úrvinnslusvæðis er RE160 veggur, á milli umhleðslu og úrvinnslusvæðis er "RE160 veggur (sjá lýsingu hér að ofan) og á milli umhleðslusvæðis og skýlis er veggur sem er einangraður með glerull og stálklæddur beggja vegna. Úrvinnslusvæðið er varið með sprinkler m.v. HHS3 og stöflunar hæð 3,2m samkvæmt IST EN 12845:2004. Á umhleðslusvæði og í skýli er engin sprinkler enda er eingöngu um að ræða úrvinnslu á sorpi á þessum svæðum, en enga uppsöfnun og gámar losaðir eða þeim skipt út um leið og þeir eru fullir. Á þessum svæðum, eins og í umhleðsluhúsi eru þakgluggar til reyklosunar og sjálfvirk opnun á iðnaðarhurðum á móti þeim.

Yfirborð veggja og þaka innanhúss er allt klætt stáli.

Eftirfarandi vinnureglur gilda um meðferð þess úrgangs sem um bygginguna fer: a. Sö úrgangur sem kemur inn í bygginguna fer beint í baggaþressu eða flokkaður ofan í gáma jafnðöðum. b. Gámar sem eru orðnir fullir af úrgangi eru fluttir úr byggingunni jafnðöðum eða til flokkunar í aðra gáma. c. Fyrir utan vinnutíma er allur úrgangur að jafnaði geymdur í gámum og skulu þeir vera lokaðir ef þeir geyma efni sem geta valdið sjálfsviðföngu. d. Á úrvinnslusvæði má vænta þess að það geti safnast saman 20tonn af þressaðum úrgangi og 100tonn af böggudum pappi.

Eftirfarandi brunavarnir eru í byggingunni til að halda niðri hita í stáli (450°C).

Umhleðslusvæði: Þakgluggar í mæni séu úr auðbrennanlegu efni alls 25 m2.

Úrvinnslusvæði: Þakgluggar í mæni séu úr auðbrennanlegu efni alls 25 m2. Svæðið skal varið með sprinkler m.v. HHS3 og stöflunar hæð 3,2m samkvæmt IST EN 12845:2004.

Vélasvæði: Burðarvirki vélahúss er ekki varið sérstaklega.

Skýli: Þakgluggar í þaki séu úr auðbrennanlegu efni alls 20 m2.

Útgöngu- og neyðarlýsing verður í byggingunni og eru ÚT-ljós ásamt rýmingarleiðum og brunasíðingum sýnd á grunnmynd. Viðurkennt sjálfvirk brunavarnarkerfi með geislaskeynjum er á umhleðslu og úrvinnslusvæði skv. byggingarreglugerð, hannað í samræmi við reglur Brunamálstofnunar.

Handskráttvæki staðsett í samræði við slökkviliðstjóra Hafnarfarðar.

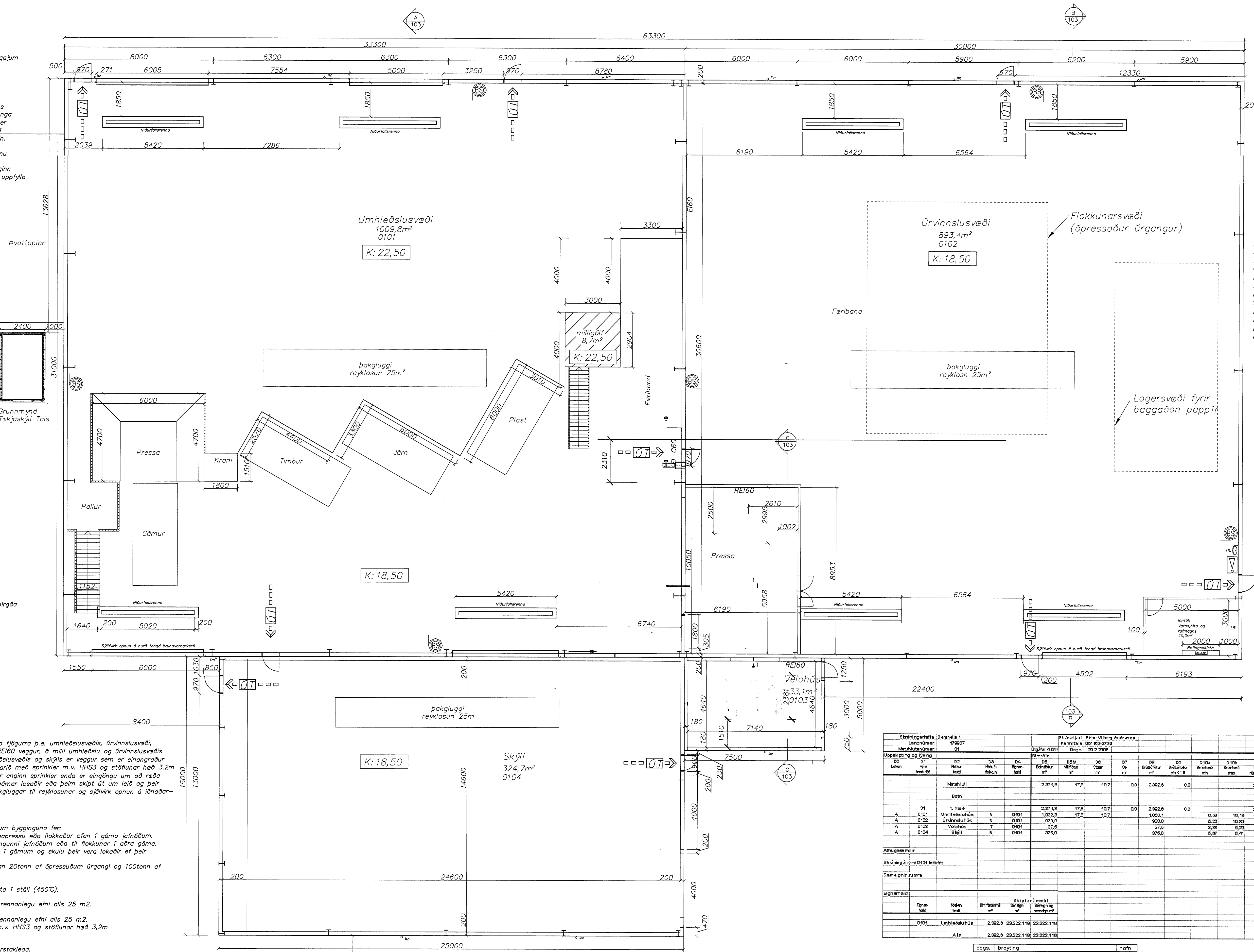


Table with columns for room numbers (D1, D2, D3, D4, D5, D6, D7, D8, D9, D10, D11, D12, D13), descriptions, and various metrics. It includes a summary row for 'Allt'.

Table with columns for material specifications, including descriptions like 'Skýli' and 'Vélahúsið', and associated values.

Project summary block containing company information for 'Strendingur ehf.', dates, and contact details. It includes a signature and the date '21.2.2008'.

Byggingarlýsing: Tækisgjafi Tals er Burðarvirki er á Stálbitar eru undir Stálvirki tengist v Gólfssor, trégrind Klæðning innahúss Að utan eru vegg Útveggir þak og 100 mm steinullar í skýlinu er reyks hreyfiskynjari, dýr löghitaskynjarar. ef skynjarar gefa

Brunavarnir: Þakgluggar í mæni séu úr auðbrennanlegu efni alls 25 m2. Svæðið skal varið með sprinkler m.v. HHS3 og stöflunar hæð 3,2m samkvæmt IST EN 12845:2004.

Vélahúsið: Burðarvirki vélahúss er ekki varið sérstaklega.

Skýli: Þakgluggar í þaki séu úr auðbrennanlegu efni alls 20 m2.

Útgöngu- og neyðarlýsing verður í byggingunni og eru ÚT-ljós ásamt rýmingarleiðum og brunasíðingum sýnd á grunnmynd.

Viðurkennt sjálfvirk brunavarnarkerfi með geislaskeynjum er á umhleðslu og úrvinnslusvæði skv. byggingarreglugerð, hannað í samræmi við reglur Brunamálstofnunar.

Handskráttvæki staðsett í samræði við slökkviliðstjóra Hafnarfarðar.