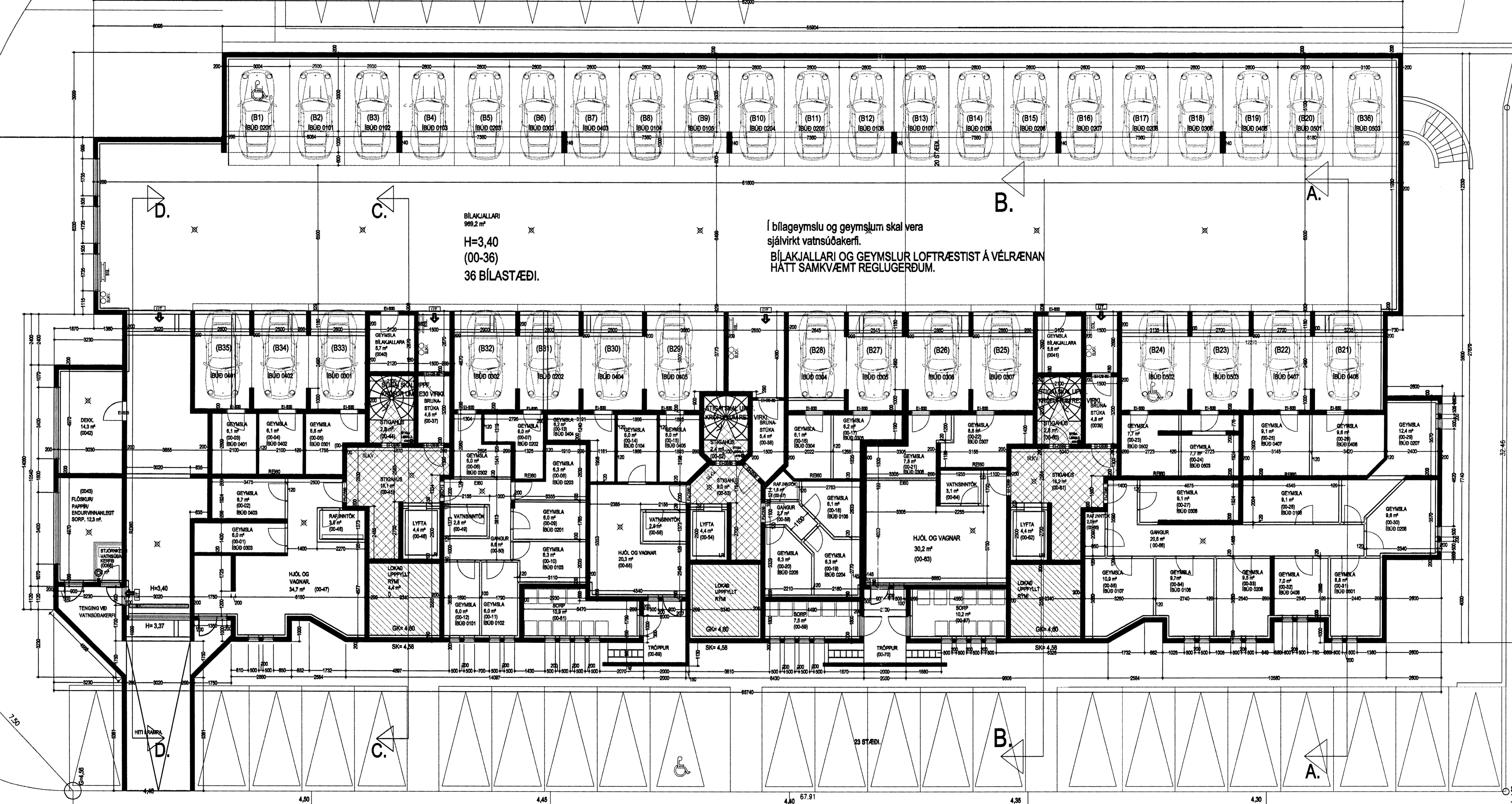
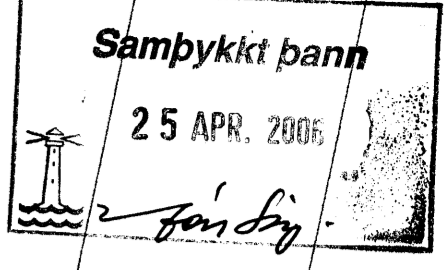


Verðleikar frekar málsestingar, sjá skýringar aðaluppdráttar í mív. 1:50.
Séð uppdráttir skulu unnir þegar aðaluppdráttir hafa verið samþykkt af byggingaryfirvöldum.

Sérstakar skýringar vegna bílageymslu með tilliti til brunavara.
Míðað er við að bílageymslan uppfylli ákvæði byggingareglugerðar gr. 114, um bílageymslu stærri en 100 m².
Þar gildir meðal annars að bílageymslan skal vera sjálfstætt brunasamtæða, lokað frá dörum brunasamtæðum með EI-CS60 og EI-CS30 hurðum, (sjá teikningu).
Setja skal upp slöngukerfi og handskókkvæðing á viðeigandi gerð, fjóðri og staðsetning skal ákvæðin í samræmi við eldvamarefni.
Bílageymslunni skal vera sjálfstætt loftræstikerfi sem skal geta sogað burtu sprengingar og hættulegar lofttegundir niðri við gólf. Kerfið skal hanna í samræmi við kröfur og staða sem glöðu fyrir slík kerfi.
Bílageymslunni skal vera úr- og neyðarfýsing.
Bílageymslu og geymslunni skal vera sjálfvirk vatnsúðakerfi.

BO. Táknar björgunarpopp, samkv. reglugerð um brunavarnir og brunamál.
Táknar rýmingarleið, samkv. reglugerð um brunavarnir og brunamál.
Reykskýrnari, staðsetjast samkv. teikningu.
Eldvarnarbúnaður og slökkvili skulu staðsetjast í samræmi við ákvæði.
Aðaluppdráttir skulu vera sjálfstætt með hurðpumpu.



BÍLAKJALLARI
989,2 m²
H=3,40
(00-36)
36 BÍLASTÆÐI.

Bílageymslu og geymslunni skal vera sjálfvirk vatnsúðakerfi.
BÍLAKJALLARI OG GEYMSLUR LOFTRÆSTIST Á VÉLÆNAN HATT SAMKVÆMT REGLUGERÐUM.

GRUNNMYND KJALLARI. MKV. 1:100.

Vesturgata

BO. Táknar björgunarpopp, samkv. reglugerð um brunavarnir og brunamál.
Táknar rýmingarleið, samkv. reglugerð um brunavarnir og brunamál.
Reykskýrnari, staðsetjast samkv. teikningu.
Eldvarnarbúnaður og slökkvili skulu staðsetjast í samræmi við ákvæði.
Aðaluppdráttir skulu vera sjálfstætt með hurðpumpu.

Sigrún Þorvartardóttir byggingafræðingur bfl.
Teiknistofan Strandgötu 11 220 Hafnarfjörður.
Sími: 5651510. Netfang: teiknistofan@silmet.is
STH, teiknistofan ehf. kt. 510298-2788. Kl. aðalhönnuðar: 141250-4189.

Skýringar:	Aðaluppdráttir.	Dagsetning:	07 desember 2005.
Teikning:	Grunnmynd Kjallari.	Málsvæði:	1:100.
Undirskrift:	22/4/06 Sigrún		
Blað nr.:	1 af 8.		
Breytt:			