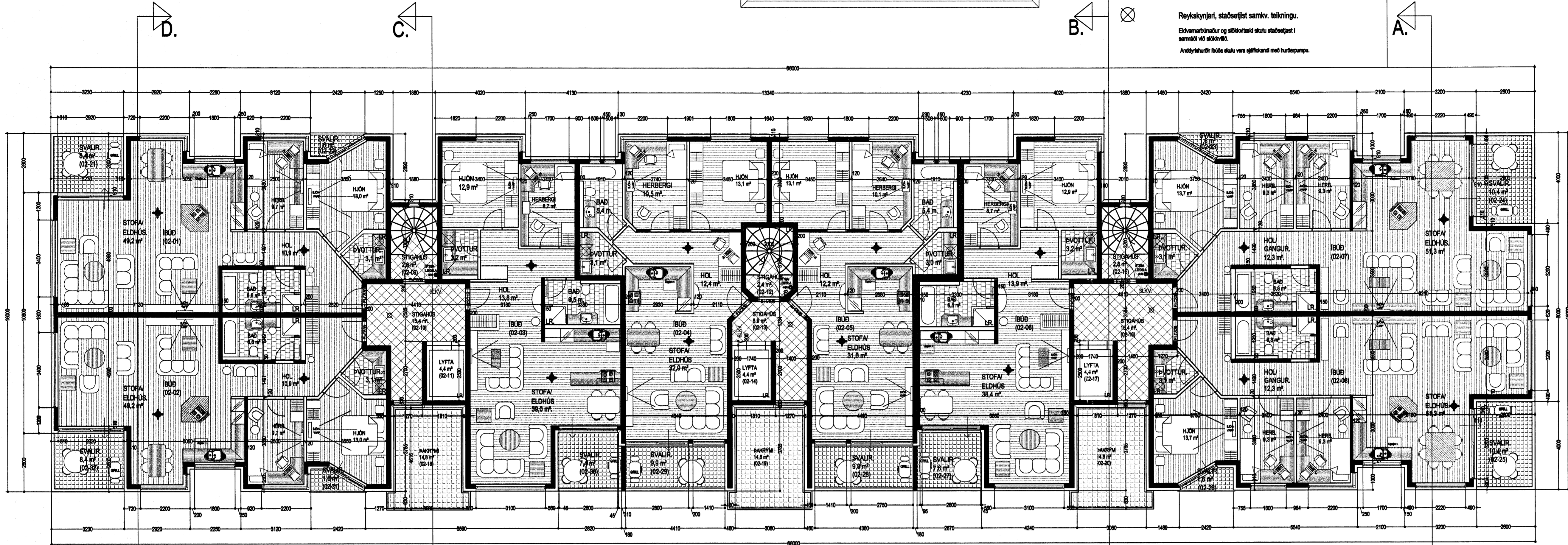


Vardandi frekari málsestingar, sjá sérteikningar aðalhönnuðar í mív. 1:50.
Séruppráttir skulu unnir þegar aðaluppráttir hafa verið samþykkað af byggingarstjórnun.

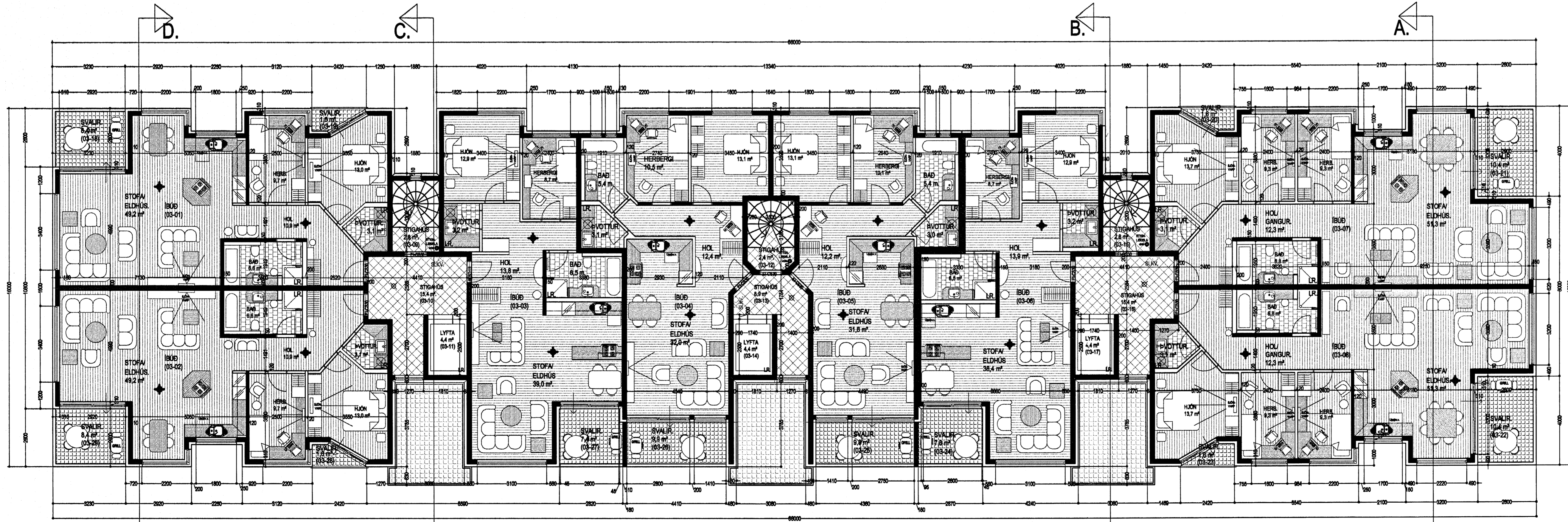
- > BO. táknað björgunarp, samkv. reglugerð um brunavarnir og brunamál.
- Táknað rýmingarfeild, samkv. reglugerð um brunavarnir og brunamál.
- ⊗ Reykskyrnjar, staðsetjst samkv. teikningu.
Eldvarnarbúnaður og slökkvili skulu staðsetjst í samræði við slökkvili.
Anddykturhúð skulu vera sjálfstjórn með hurðerpumpu.

25 APR. 2006
2 Jan. Sig.



GRUNNMYND 2. HÆÐ. MKV. 1:100.

Fig. 4 lyftum og lyftubúnaði:
Lyftan skal vera vinnufylli í stöðpum loftbrúnaum lyftubúnaði, hurðir á lyftustöðvum skulu E-CSS.
Lyftan skal uppbyggja á grund "EYRUPU STABAL" EKA-81.
Móla skal við að lyftan hafi 1000 kg burðargælu, og rými 13 manna.
Lyftan skal hönnuð fyrir a.m.k. 1 m hraða pr. sek.
Hurðir skulu vera að minnstaðast 90 cm breidd.
Tengingubúnaður lyftu er staðsetur í loftbrúna rými mark 1 "EYRUPU LYFTU".
Lyftum og lyftubúnaði skal vera vörðunard af vinnufylltri ríkisski og skal skilvinnuþráttir samb. bónað og hg. lyftum.



GRUNNMYND 3. HÆÐ. MKV. 1:100.

- > BO. táknað björgunarp, samkv. reglugerð um brunavarnir og brunamál.
- Táknað rýmingarfeild, samkv. reglugerð um brunavarnir og brunamál.
- ⊗ Reykskyrnjar, staðsetjst samkv. teikningu.
Eldvarnarbúnaður og slökkvili skulu staðsetjst í samræði við slökkvili.
Anddykturhúð skulu vera sjálfstjórn með hurðerpumpu.

NORÐURBAKKI 5a, 5b og 5c. HAFNARFIRÐI.

Sigurður Þorvarðarson byggingarfræðingur bfl.
Teiknistofan Strandgötu 11 220 Hafnarfirði.
Sími: 5651510. Netfang: teiknistofa@silmet.is
STH. teiknistofan ehf. kt. 510298-2789. Kl. aðalhönnuðar. 141250-4189.

Skýringar:	Aðaluppráttir.
Tekning:	Grunnmyndir 2. og 3. hæð.
Mælikvæði:	1 : 100. Dagssetning: 07 desember 2005.
Undirskrift:	221406 [Signature]
Blað nr.:	3 af 8.
Breytt:	