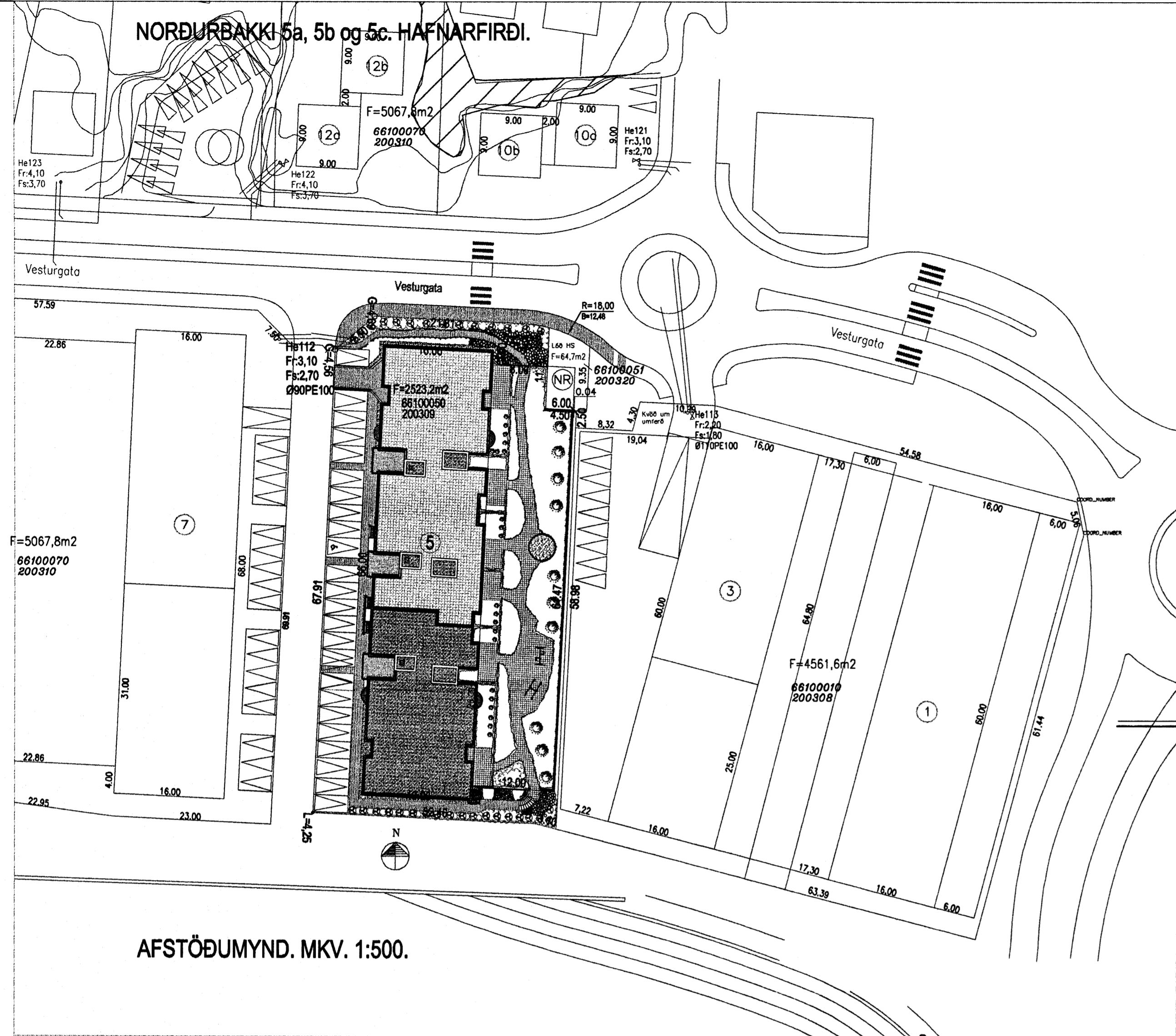
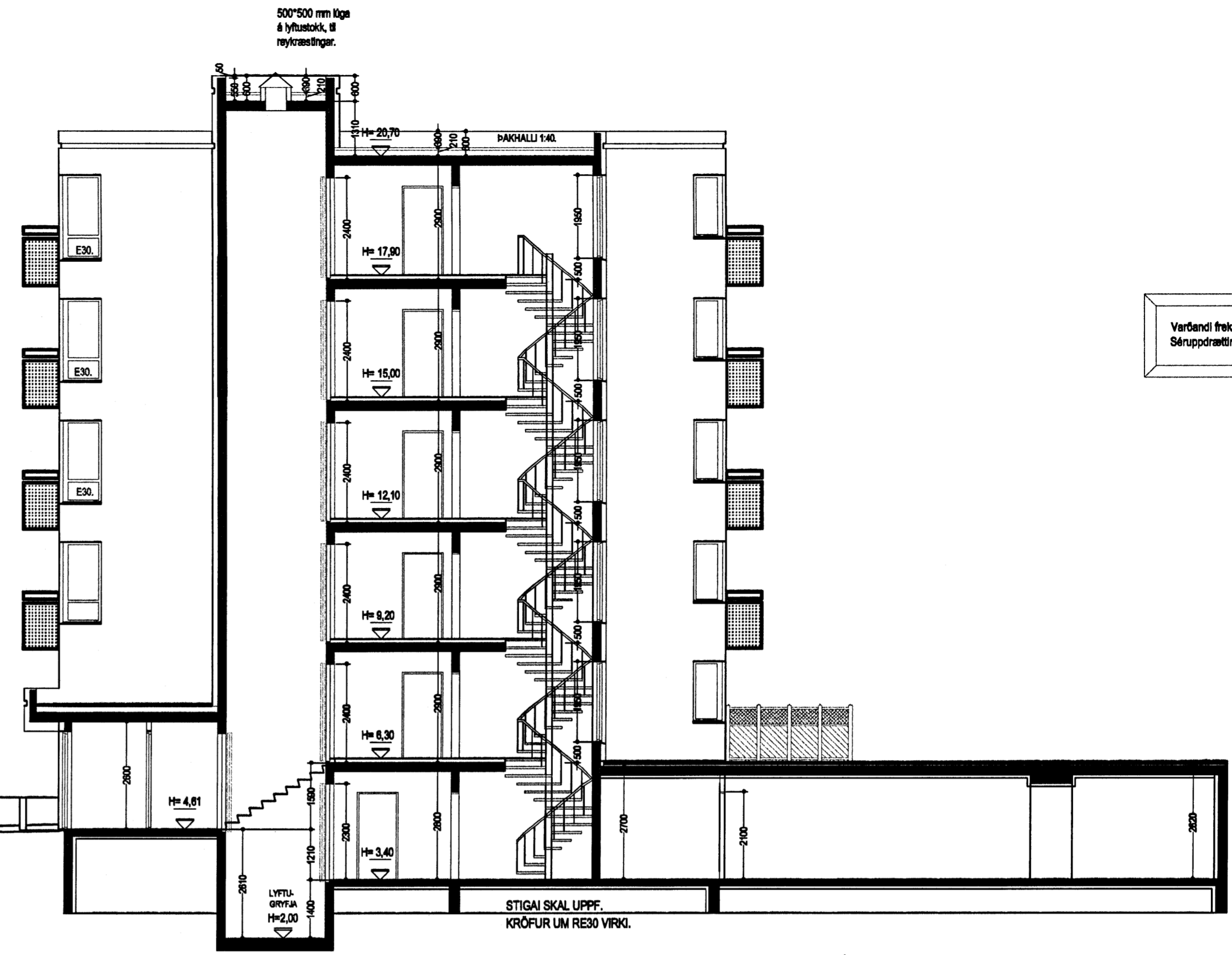


NORÐURBAKKI 5a, 5b og 5c. HAFNARFIRÐI.



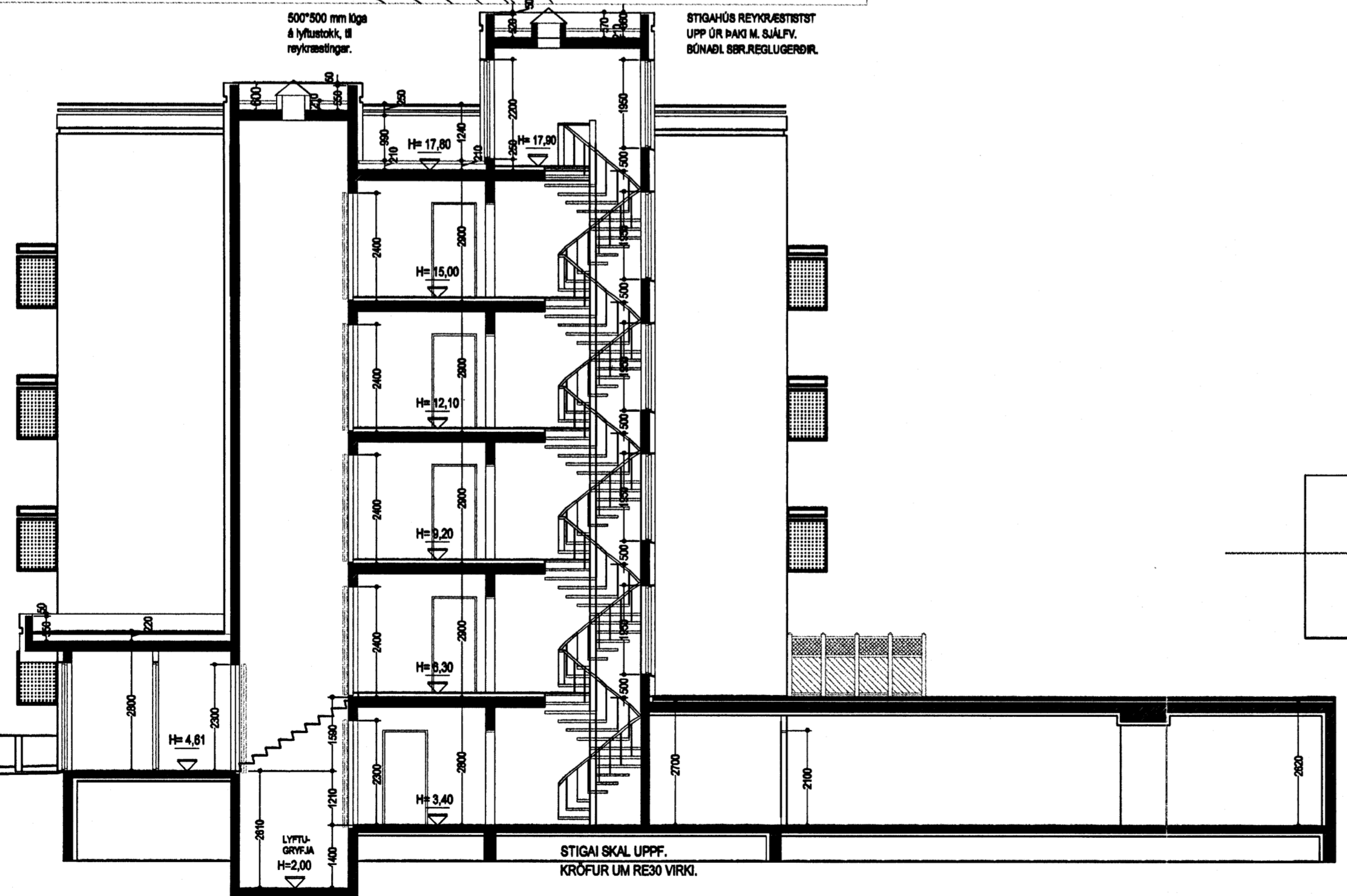
AFSTÖÐUMYND. MKV. 1:500.



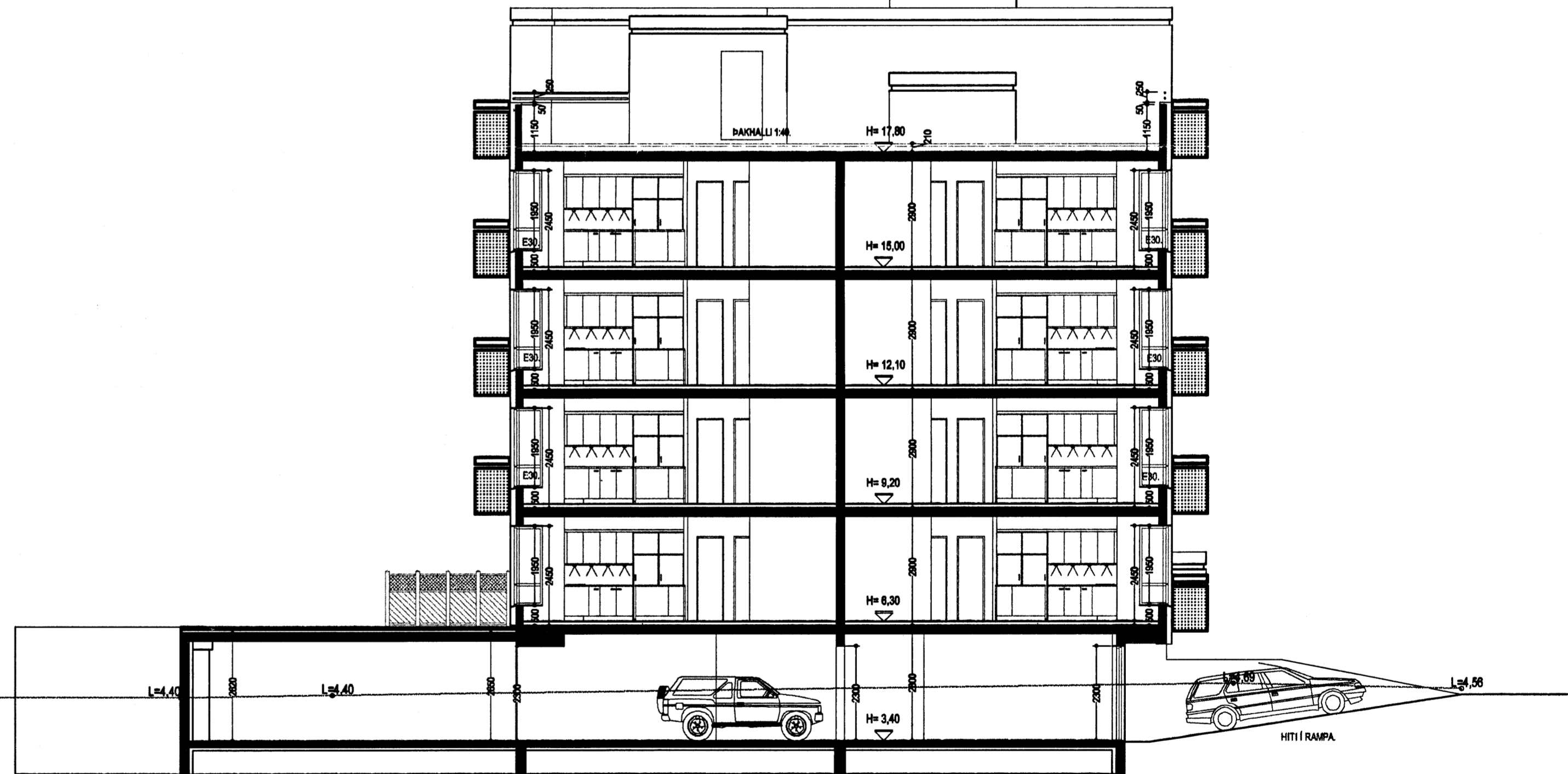
SNID B-B. MKV. 1:100.

Verandi frekari málseiningar, sé sérteikningar aðalhönnuðar í msk. 1:50. Sérupprættir skulu umir þegar aðaluppdrættir hafa verið samþykkað af byggingaryfirhöfudum.

Úr Gildi



SNID C-C. MKV. 1:100.



SNID D-D. MKV. 1:100.

- BO. táknað björgunarpop, samkv. reglugerð um brunavarnir og brunamál.
- Táknað rýringarleið, samkv. reglugerð um brunavarnir og brunamál.
- ⊗ Reykskyrnjar, staðsejst samkv. teikningu.
- ⊗ Eðvernarbránaður og aðkvíveiki skulu staðsejst í samráði við aðalhöfud.
- ⊗ Aðrir áhrif þóttu skulu vera stjórnaðir með hartepumpu.

Fig. 4 lyftum og lyftuáætlað:
 Lyftan skal vera vírlyfta, í steyptum loftbræstum lyftustöð, hurðir á lyftustöð séu s.m.k. E3-C33.
 Lyftan skal uppþýta ákveðið "EYRISÓLU STADLAÐ" E3-H1.
 Stöð skal vöð að lyftan hefi 1000 kg brúarlægtu, og rými 13 manna.
 Lyftan skal hönnuð fyrir s.m.k. 1 m hraða pr. Sec.
 Hurðir skulu vera að minnstaðast 90 sm bráðar.
 Tangloðarhurð lyftu er staðsejst í loftmestu rými merk "TAKSÖRVAÐ LYFTU".
 Lyftan og lyftuáætlaður skal vera vörðandi af Vinnuáhrifni ríðsins og skal eðvernarbráttir samþ. bónað og þp. lyftuáætlað.

Bilteygjarn, loft og gólf.
 Bótþröng skal vera staðsejst 120 mm. á þjappaðri fyllingu. Gólf skal véslþað með halli að niðurfloðum.
 Vatnshælli og staðseining og niðurfloðum skal koma fram á sérteikningu verðr.
 Í Innkeyrslur og aðal akstursbrautir skal selja göfthita, sé sérteikningar verðr.
 Veggir og sólar eru úr járnbernti steinsteypu.
 Útveggir skulu einangraðir og mörkuðaðir að innan, að utan skulu útveggir stelaðir í ljósum lit. Steyptr sýnilegir flefir innandyra skulu málaðir með ljósi málinngu.
 Loftþröng skal staðsejst jámbent.
 Steyptr loftþröng skal reiknuð fyrir vöðgandi þunga.
 Frágangur á plötnu að utanverðu skal vera sem hér segir.
 Plötna skal steyptr með vatnshalla frá húsi að niðurfloðum.
 Á sléttu plötnu skal koma 2 lög af álindum þjappa.
 Miða skal við eftirfarandi lýsingu sem lögmarkskröfur:
 Grunna skal þekktí með "PROFESSIONAL P3 bitumen primer".
 Þjappinn skal heillima á þekktí með eltsúðu, þjappinn skal skerst 8-10 sm á langhlöðum og skammhlöðum.
 Þjappinn skal vera "FLEXIGUM AT MEC" aðe sambæriflegur, sem er SBS aðfalsáttur 4,8 kg/m², styrkarmottan í döknum er polyester 180 gr/m².
 Ofan á þjappa skal einangra með "STYRSOL 300" plasteinangrun, 50 mm þyk.
 Einangrunin skal þola 300 kPa skv. Stöðli Iso 844, ss 18934. Plötnar skulu vera notaðar samann.
 Einangrunin skal leggja þannig að hún liggji þétt að kúrtum og vel samann.
 Vanda skal frágangur sérstaklega við niðurfloð.
 Ofan á einangrun skal leggja drendúk 136 gr./m². Dúkurinn skal ganga upp á kanta og upp fyrir endanlegt efsta yfirborð. Skorð skal úr dök við niðurfloð.
 Ofan á drendúk skal selja 50 mm. drendlag úr sjávarmál 20-40 mm. að þvernall.
 Sérstakar réðstafanir skal gera varðandi dreiningu á jarðbetnum á þekktu, t.d. með því að lagber verðr 075 mm drendlagtr, samkv. nánni fyrirmælum verðr.
 Ofan á þekktu kemur annarvegur jarðvegur fyrir gróður og hinsvegar steyptr helkur í stéttum og verðndum.
 Nota skal sérsmíðuð niðurfloð úr áli.
 Niðurfloð skulu eidsodinn við þjappa, og þess gætt að samskeyti séu þétt.
 Niðurfloð skulu framlangt upp fyrir malarlag endanlegt yfirborð, með þar til gerðum stötum, úr góðum 2mm átturum með ártst.

NORÐURBAKKI 5a, 5b og 5c. HAFNARFIRÐI.

Sigurður Þorvarðarson byggingafræðingur bfi.
 Teiknistofan Strandgötu 11 220 Hafnarfirði.
 Sími: 5651510. Netfang: teiknistofan@almnet.is
 STH. teiknistofan ehf. kl. 510298-2769. Kl. aðalhönnuðar: 141250-4189.

Skýringar:	Aðaluppdráttur.
Teikning:	Snid B-B, C-C & D-D. AFSTÖÐUMYND.
Mælikvarði:	1 : 100 / 1:500. Dagssetning: 07 desember 2005.
Undirskrift:	<i>Sig. Þ.</i> 25/3 06
Blað nr.:	6 af 8.
Breytt:	