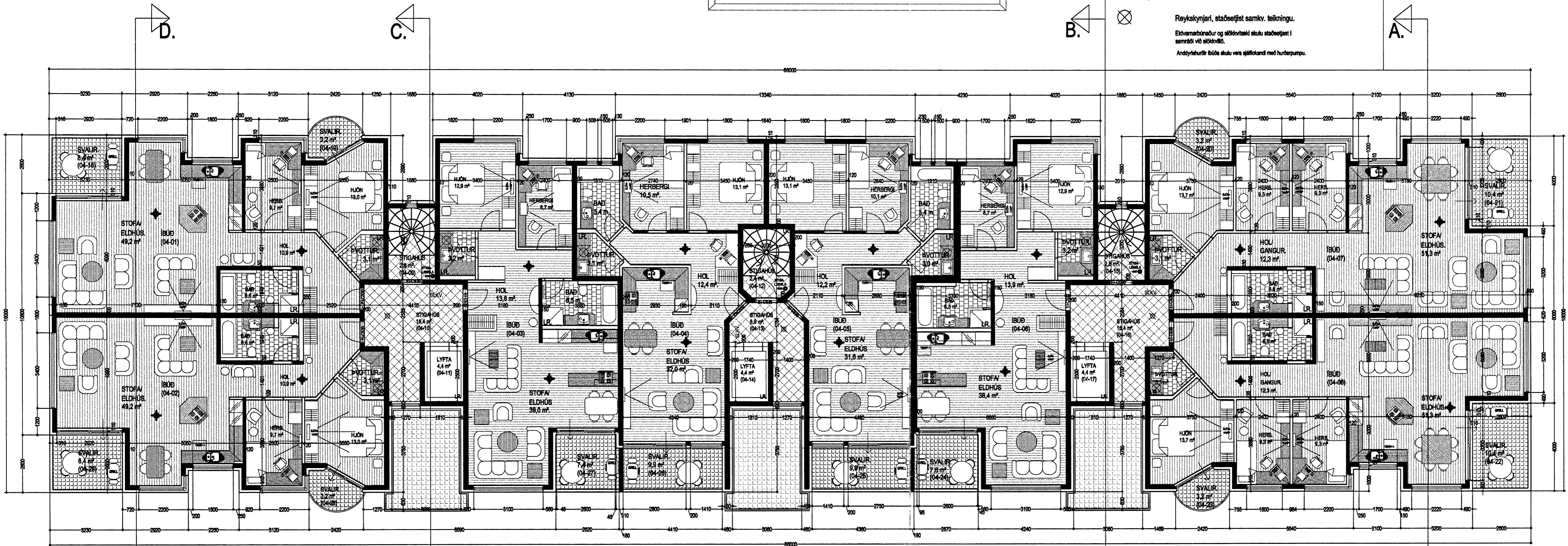


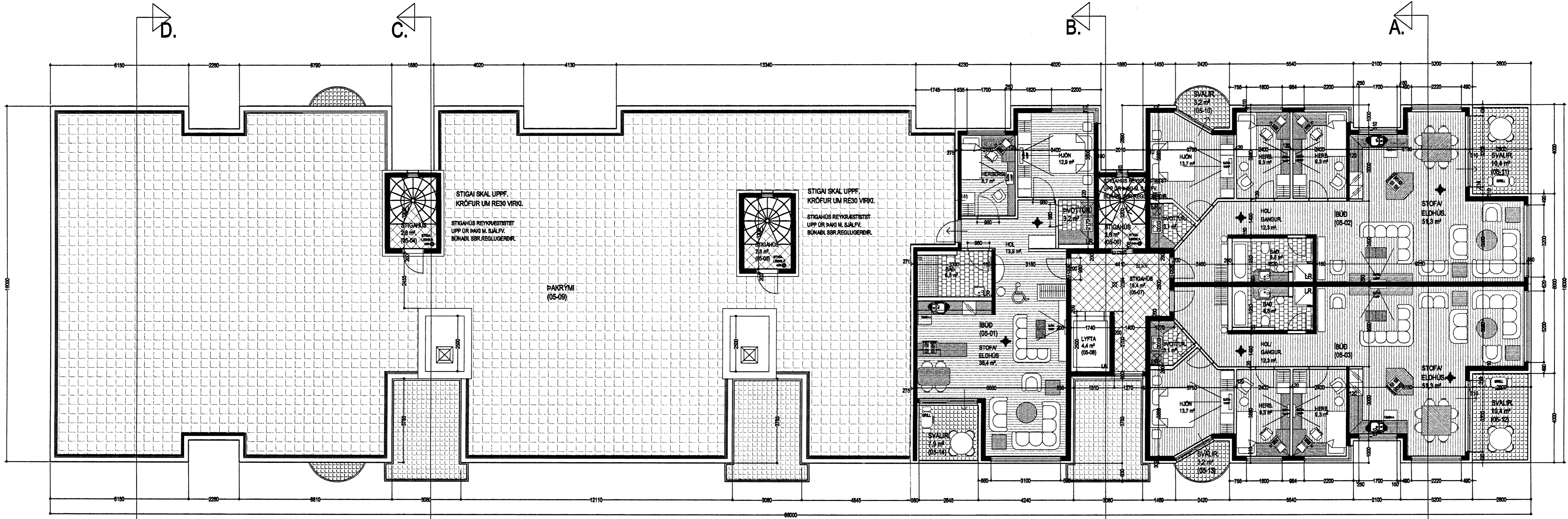
Vandandi frekari málseðingar, sjá aðferðir og aðalhönnuðar í mív. 1:50.
Stípuddráttir skulu unnir þegar aðaluddráttir hafa verið samþykkað af byggingarvöldum.

- > BO. tákna björgunarp, samkv. reglugerð um brunavarnir og brunamáli.
- Táknar rýmingarfeili, samkv. reglugerð um brunavarnir og brunamáli.
- ⊗ Reykskýrnari, staðsetjst samkv. teikningu.
Eftvambarnaður og skóttvæði skulu staðsetjst í samræði við skóttvæði.
Anddyfshútur bóts skulu vera sjálfkandi með hurtpumpu.

Úr Gildi



GRUNNMYND 4. HÆÐ. MKV. 1:100.



GRUNNMYND 5. HÆÐ. MKV. 1:100.

- > BO. tákna björgunarp, samkv. reglugerð um brunavarnir og brunamáli.
- Táknar rýmingarfeili, samkv. reglugerð um brunavarnir og brunamáli.
- ⊗ Reykskýrnari, staðsetjst samkv. teikningu.
Eftvambarnaður og skóttvæði skulu staðsetjst í samræði við skóttvæði.
Anddyfshútur bóts skulu vera sjálfkandi með hurtpumpu.

NORÐURBAKKI 5a, 5b og 5c. HAFNARFIRÐI.

Sigurður Þorvarðarson byggingafræðingur bfl.
Teiknistofan Strandgötu 11 220 Hafnarfirði.
Sími: 5651510. Netfang: teiknistofan@simnet.is
STH. teiknistofan ehf. kt. 510298-2789. KL aðalhönnuðar: 141250-4189.

Skýringar:	Aðaluddráttur.
Talning:	Grunnmyndir 4. og 5. hæð.
Mælikvæði:	1:100. Dagsetning: 07 desember 2005.
Undirskrift:	<i>28/3 06 S. J.</i>
Blað nr.:	4 af 8.
Breytt:	