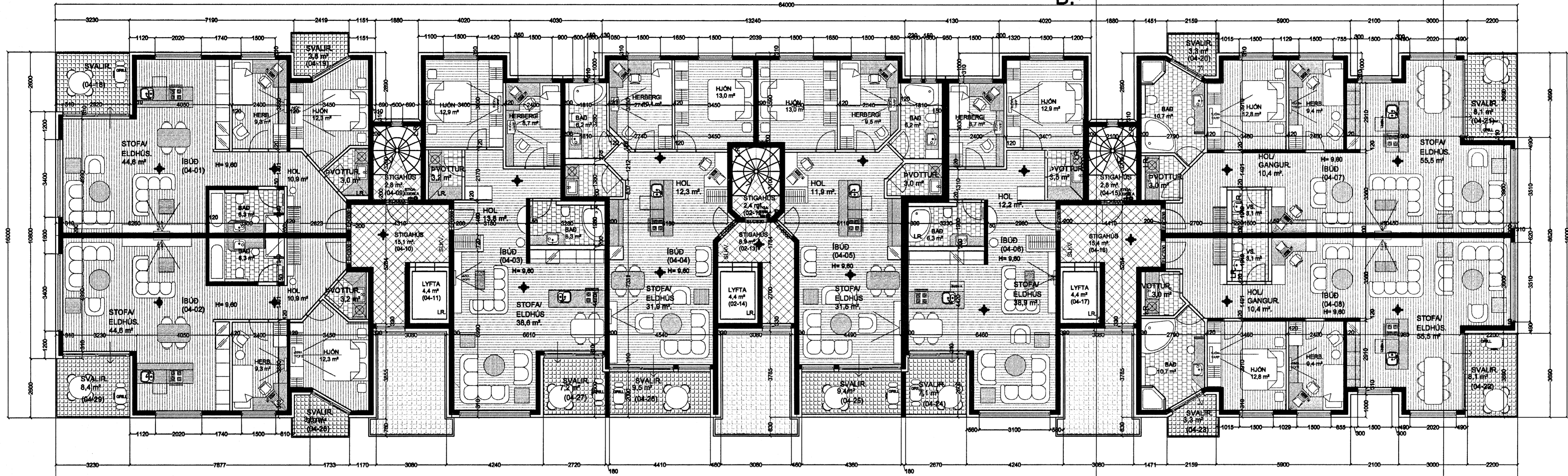


Varðandi frekar máláætlingar, sjá ártalningar aðalhönnuðar í mkv. 1:50.
Séruppdrættir skulu unnir þegar aðaluppdrættir hafa verið samþykktar af byggingaryfirvöldum.

- BO. táknað björgunarpop, samkv. reglugerð um brunavarnir og brunamál.
- Táknað rýmingarfeild, samkv. reglugerð um brunavarnir og brunamál.
- ⊗ Reykaskynjar, staðsetjast samkv. teikningu.
- ⊗ Eldvarnarsúnaður og stökuvíðtáki skulu staðsetjast í samráði við stökuvíð.
- ⊗ Anddytishurðir íbúða skulu vera sjálflokandi með hurðerpumpu.

A.

B.

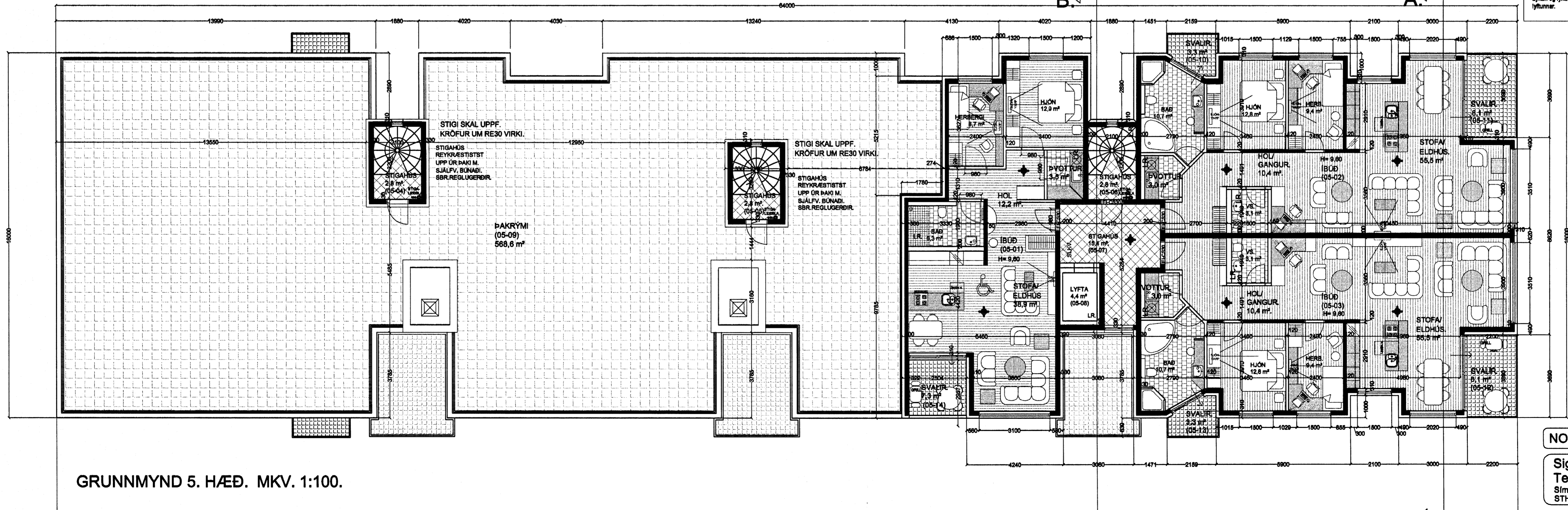


GRUNNMYND 4. HÆÐ. MKV. 1:100.

Fig. 4 Lyftum og lyftubúnaði:
Lyftan skal vera vírauaflyta, í slæppum loftstættum lyftubúnaði, hurðir á lyftustöki skulu s.m.t. E-C30.
Lyftan skal uppfylla áhræði "EYRÖFU STABALS" Ekv.1.
Mála skal við að lyftan hafi 1000 kg burðargætu, og rými 13 manna.
Lyftan skal hönnuð fyrir s.m.t. 1 m hraða pr. sek.
Hurðir skulu vera að minnstaðast 90 cm breiðar.
Tangubúnaður lyftu er staðsettur í loftstættu rými mark 1 "EYRÖFU LIFTU".
Lyftan og lyftubúnaður skal vera vörðunardr. af Yfirvöldum til ranns. og skal eldvarnarskrif samþ. bóna og þg. lyftunar.

B.

A.



GRUNNMYND 5. HÆÐ. MKV. 1:100.

29/3/06
Stökuvíðtáki
E. Jónsson

Sigurður Þorvarðarson byggingafræðingur bfl.
Teiknistofan Strandgötu 11 220 Hafnarfirði.
Sími: 5651510. Netfang: teiknistofan@alm.net.is
STH, teiknistofan ehf. kt. 510298-2769. Kt. aðalhönnuðar: 141250-4189.

Skýringar:	Aðaluppdrættir.
Telning:	Grunnmyndir 4. og 5. hæð.
Mælikvarði:	1 : 100. Dagsetning: 25 janúar 2006.
Undirskrift:	29/3/06 EJP
Blað nr.:	4 af 8.
Breytt:	