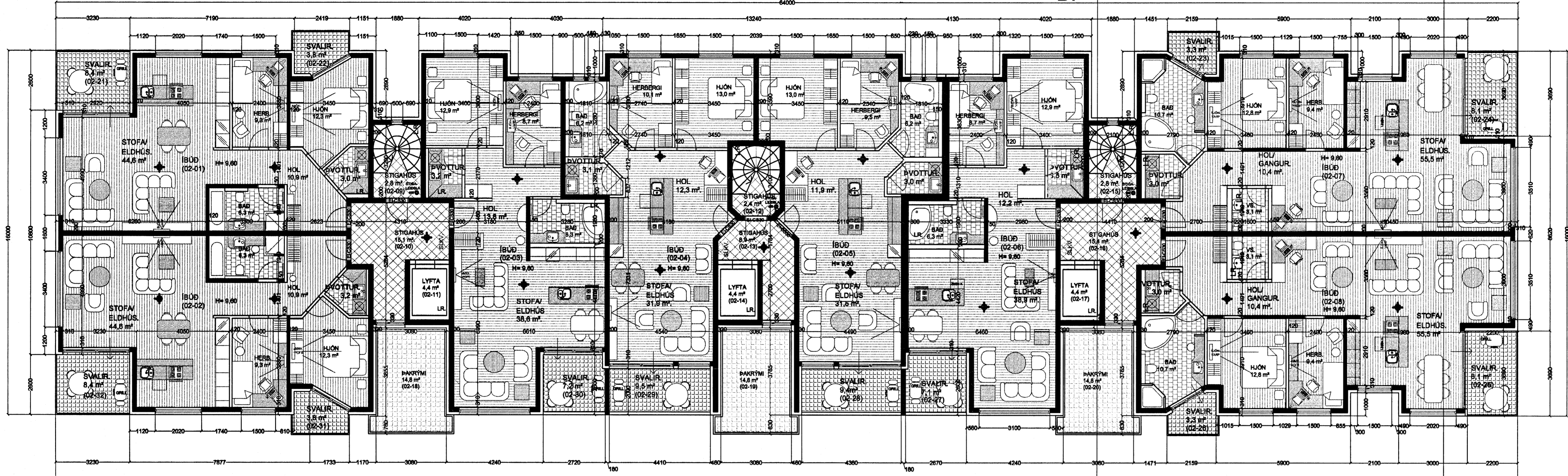


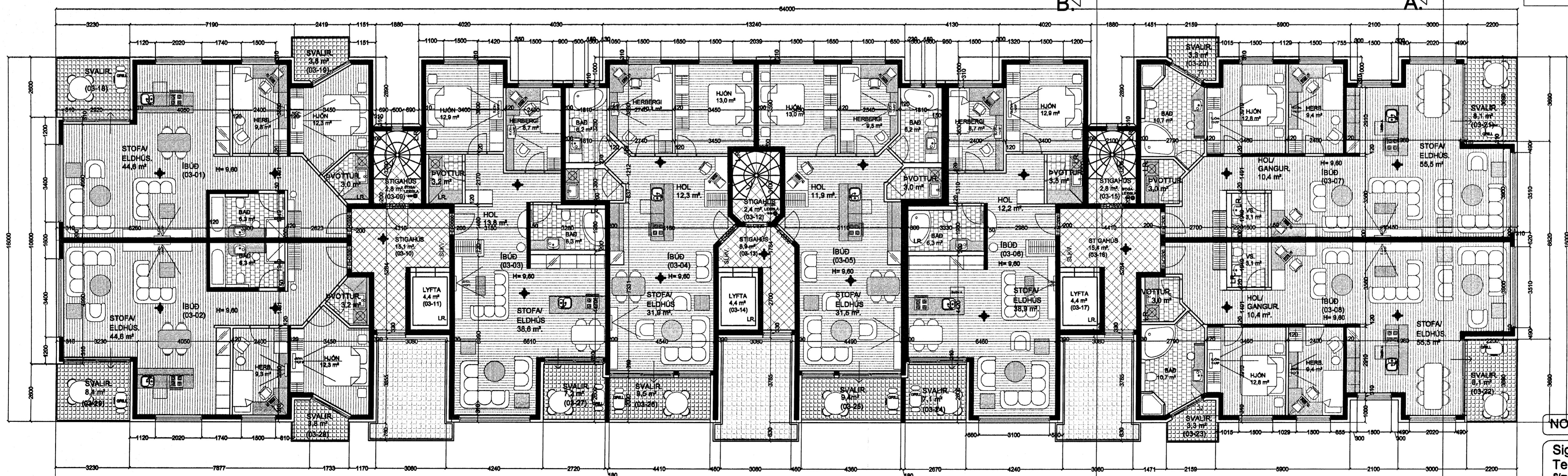
Vörðandi frekari málasetningar, sjá áskilningar aðalhönnuðar í mkv. 1:50.
Séruppdrættir skulu unnir þegar aðaluppdrættir hafa verið samþykkað af byggingaryfirvöldum.

- > BO. Míknar björgunarp, samkv. reglugerð um brunavarnir og brunamat.
- > Táknað rýmingarleið, samkv. reglugerð um brunavarnir og brunamat.
- ⊗ Reykamyntjarl, staðsejafjet samkv. teikningu.
- Eldvarnarsúnaður og stökuvitvaki skulu staðsejafjet í samráði við sökkvitið.
- Anddyfshurðir íbúða skulu vera sjálfkandi með hurðerpumpu.



GRUNNMYND 2. HÆÐ. MKV. 1:100.

Fig. 4 Lyftum og lyftubúnaði:
Lyftan skal vera vírauafita, í óþyngtum loftfærum lyftustökk, hurðir á lyftustöki séu a.m.k. B-C30.
Lyftan skal uppbyggja ákveðið "STÖRÐU STABAL" 25x41.
Viðá skal vera á lyftan með 1000 kg burðargætu, og rými 13 manna.
Lyftan skal hönnuð fyrir a.m.k. 1 m hraða pr. sek.
Hurðir skulu vera að minnstaðast 90 cm bráður.
Teigþönduð lyftu er staðsejafjet í loftmætu rými markt "TÆXWITTI LYFTU".
Lyftan og lyftubúnaður skal vera vörðandi af Vinnuafriti ríkisins og skal söfnvæðifrit samþ. bínað og fj. lyftum.



GRUNNMYND 3. HÆÐ. MKV. 1:100.

Sigurður Þorvarðarson byggingafræðingur bfl.
Teiknistofan Strandgötu 11 220 Hafnarfirði.
Sími: 5851510. Netfang: teiknistofan@simnet.is
STH, teiknistofan ehf. kt. 510298-2769. Kt. aðalhönnuðar: 141250-4189.

| | |
|--------------|--------------------------------------|
| Skýringar: | Aðaluppdrættir. |
| Teikning: | Grunnmyndir 2. og 3. hæð. |
| Mælikvarði: | 1 : 100. Dagsetning: 25 janúar 2006. |
| Undirskrift: | 25/3 02 Jugh |
| Blað nr.: | 3 af 8. |
| Breytt: | |