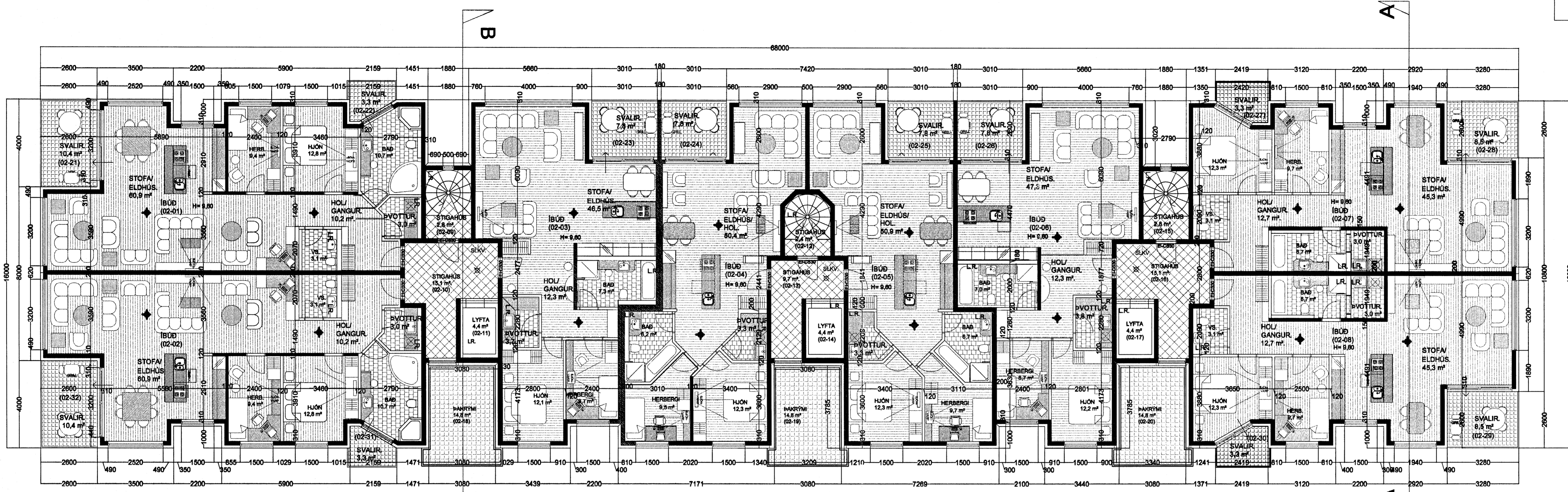


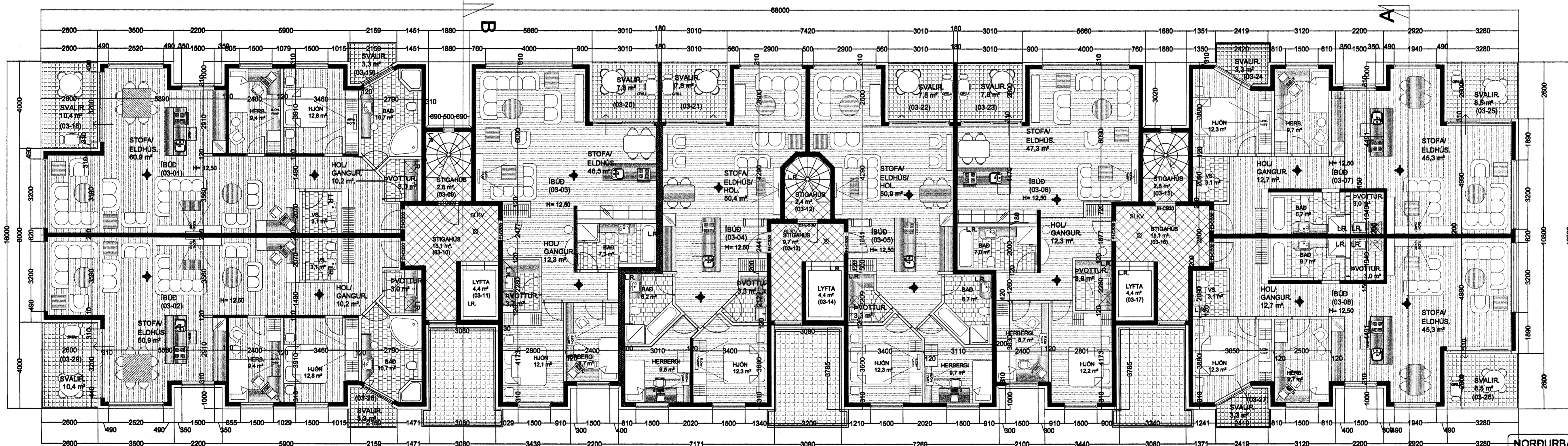
Fig. 4 lyftum og lyftubúðir:  
 Lyftan skal vera vinnulyfta, í stæptum loftstrásum lyftastök, hurðir á lyftastök séu s.m.k. EC-33.  
 Lyftan skal upplýta ákveðið "EYRÖPU STADAL" EN-41.  
 Íbúðastál við að lyftan hafi 1000 kg burðargætu, og rými 13 manna.  
 Lyftan skal hönnuð fyrir s.m.k. 1 m hraða þr. Sér.  
 Hurðir skulu vera að minnstaðast 80 sm bráður.  
 Tangubúnaður lyftu er staðsettur í loftstráum rými merk 1 "TÆÖRNHILL LYFTU".  
 Lyftan og lyftubúnaður skal vera víðvænt af Vinnuvarnaráttisráði og skal staðfestast með búið og þg.  
 Lyftum.

Varðandi frekari málsefningar, sjá sérteikningar aðalhönnuðar í mkv. 1:50.  
 Séruppdrættir skulu unnir gegn aðaluppdrætti hafa verið samþykktir af byggingaryfirvöldum.

- BO. táknað björgunarp, samkv. reglugerð um brunavarnir og brunamál.
- Táknað rýmingarleið, samkv. reglugerð um brunavarnir og brunamál.
- ⊗ Reykaskynjar, staðsetjast samkv. teikningu.
- ⊗ Eldvambúnaður og slökkvitæki skulu staðsetjast í samráði við slökkvitæki.
- ⊗ Anddytishurðir íbúða skulu vera sjálfkandi með hurðerpumpu.



GRUNNMYND 2. HÆÐ. MKV. 1:100.



GRUNNMYND 3. HÆÐ. MKV. 1:100.

Sigurður Þorvarðarson byggingafræðingur bfl.  
 Teiknistofan Strandgötu 11 220 Hafnarfirði.  
 Sími: 5651510. Netfang: teiknistofan@aimnet.is  
 STH: teiknistofan ehf. kt. 510298-2769. Kt. aðalhönnuðar: 141250-4189.

Skýringar:	Aðaluppdráttur.
Teikning:	Grunnmyndir 2. og 3. hæð.
Mælikvarði:	1 : 100.      Dagssetning: 25 janúar 2006.
Undirskrift:	<i>25/01 06 Sig</i>
Blað nr.:	3 af 8.
Breytt:	