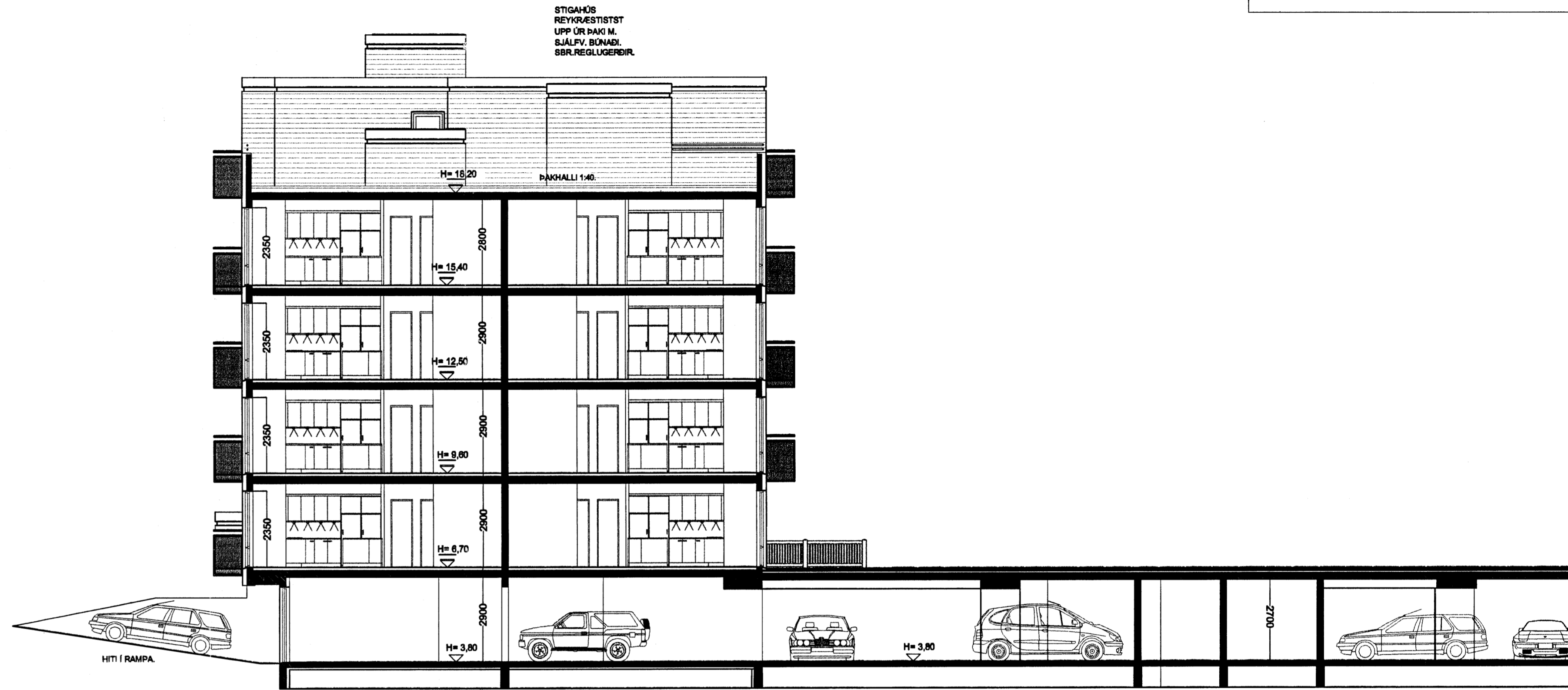
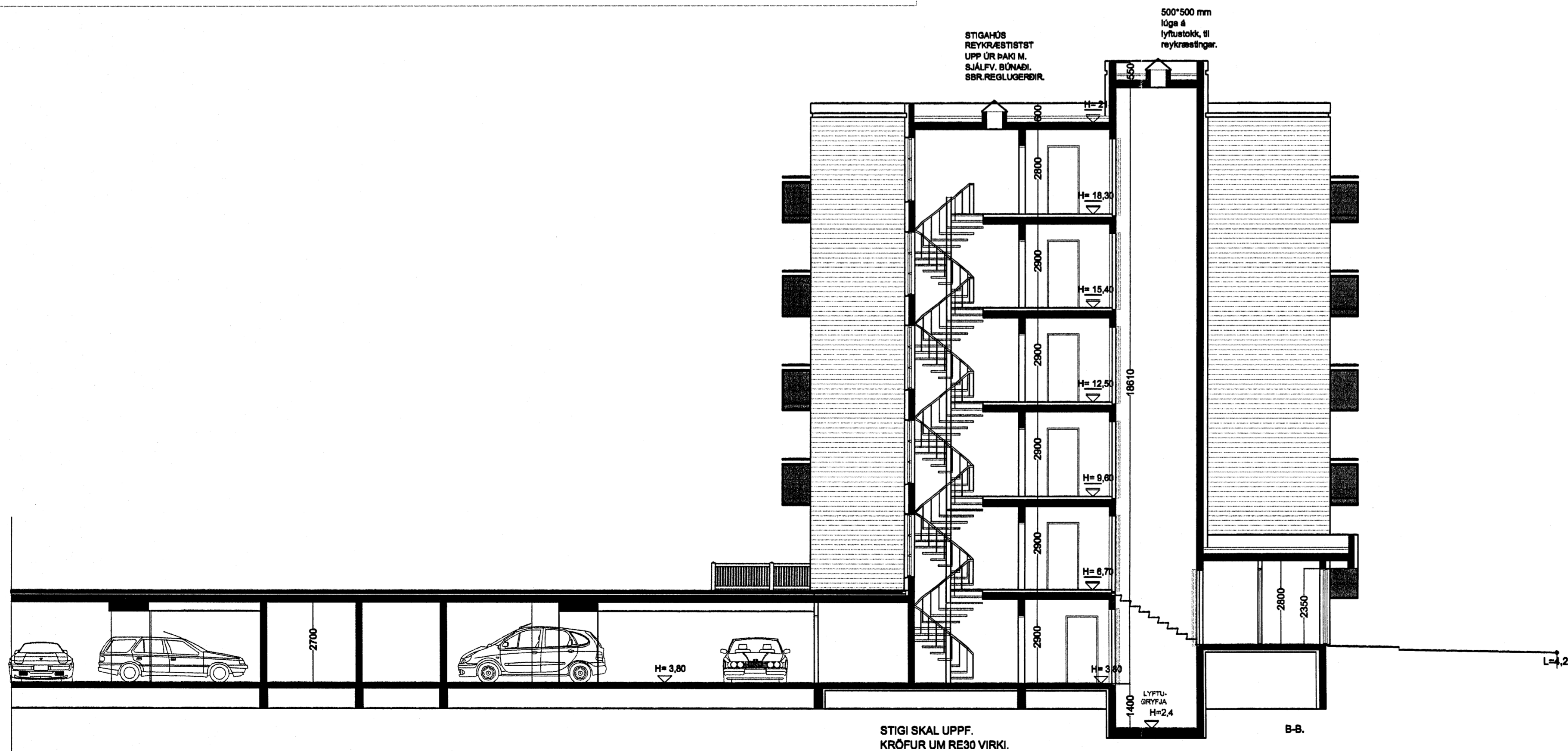


AFSTÖÐUMYND. MKV. 1:500.



SNID A-A. MKV. 1:100.



STIGI SKAL UPPF. KRÖFUM UM RE30 VIRKI.

Blageymsla, loft og gólf.
 Bótþræsla skal vera staðsteypt 120 mm. á þjappaðri fyllingu. Gólf skal vélþræð með halla að niðurföllum.
 Vatnhalli og staðsetning á niðurföllum skal koma fram á sérteikningu verkfr.
 Í innkeyrslur og aðal akstursbrautir skal setja gólfrita, sjá sérteikningar verkfr.
 Veggir og súlur eru úr járnþentri steinsteypu.
 Útvegglir skulu einangraðir og múrhúðaðir að innan, að utan skulu útvegglir steinaðir í ljósum lit. Steyptr sýnilegir flötir innandyra skulu málaðir með ljósi máliningu.
 Loftplata/ þakplata er staðsteypt járnþent.
 Steyptr loftplata skal reiknuð fyrir vöðgandi þunga.
 Frágangur á plötunni að utanverðu skal vera sem hér segir:
 Plata skal steyptr með vatnhalla frá húsi að niðurföllum.
 Á síðtta plötuna skal koma 2 lög af álímdum þakpappa.
 Miða skal við eftirfarandi lýsingu sem lágmarkskröfur:
 Grunnur skal þakflöt með "PROFESSIONAL P3 bitumen primer".
 Pappinn skal heillima á þakflöt með eldsuðu, pappinn skal skarast 8-10 sm á langhlöðum og skammhlöðum.
 Pappinn skal vera "FLEXIGUM 4T MEC" eða sambærilegur, sem er SBS asfaltútkur 4,8 kg/m², styrktarmottun í dúknum er polyester 180 gr/m².
 Ofan á þakpappa skal einangra með "STYRISOL 300" plasteinangrun, 50 mm þyk.
 Einangrunin skal þola 300 kPa skv. Stöðli Iso 844, ss 199534. Plötumar skulu vera notaðar samant.
 Einangrunin skal leggja þannig að hún liggi þétt að kúntum og vel saman.
 Vandu skal frágang sérstaklega við niðurföll.
 Ofan á einangrun skal leggja drendúk 136 gr./m². Dúkurinn skal ganga upp á kanta og upp fyrir endanlegt efsta yfirborð. Skorid skal úr dúk við niðurföll.
 Ofan á drendúk skal setja 50 mm. drenlag úr sjávarmöl 20-40 mm. að þvermáli.
 Sérstakar ráðstafanir skal gera varðandi dreiningu á jarðefnum á þakinu, t.d. með því að lagðar verði Ø75 mm drenlagir, samkv. nánnari fyrirmælum verkfr.
 Ofan á þakid kemur annarsvegar jarðvegur fyrir gróður og hinsvegar steyptr heilur í stöttum og verndunum.
 Nota skal sérsníðuð niðurföll úr ál.
 Niðurföllin skulu eldsöðin við þakpappa, og þess gætt að samskeyti séu þétt.
 Niðurföll skulu framiengd upp fyrir malarlag/ endanlegt yfirborð, með þar til gerðum stútum, úr götuðum 2mm áhröðum með áhrst.

24/3 08
 Steinkvinnu
 Ofent.

NORÐURBAKKI 11a, 11b og 11c. HAFNARFIRÐI.

Sigurður Þorvarðarson byggingafræðingur bfl.
 Teiknistofan Strandgötu 11 220 Hafnarfirdi.
 Sími: 5851510. Netfang: teiknistofan@alm.net.is
 STH: teiknistofan ehf. Kl. 510298-2789. Kl. aðeinhönnuðar: 141250-4189.

Skýringar:	Aðaluppdráttur.
Tekning:	Grunnmyndir 4. og 5. hæð.
Mællvæði:	1:100.
Dagsetning:	25 janúar 2008.
Undirskrift:	25/3 08 Sjg
Blæð nr:	7 af 8.
Breyt:	