
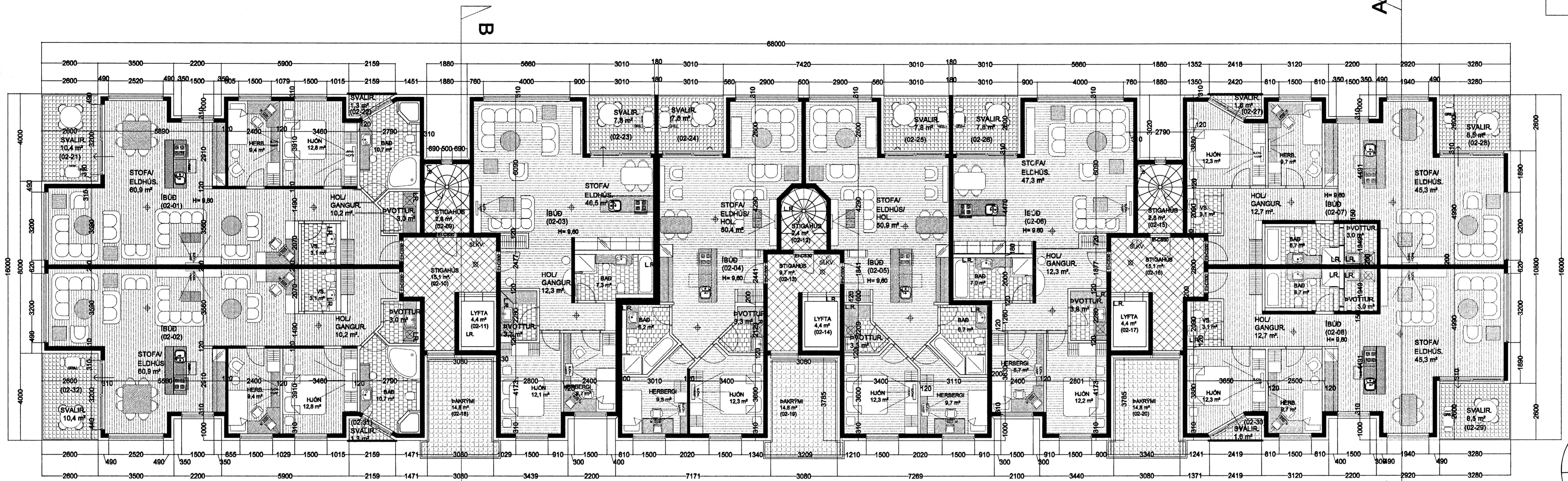


Fig. 4 Lyftum og lyftubæði:
 Lyftan skal vera vírauflita, í stönglum loftstratum lyftustökk, hurðir á lyftustöki séu a.m.k. E-C30.
 Lyftan skal uppflita ákvaði "EYRÐU STABAL" EN41.
 Miða skal við að lyftan hafi 1000 kg burkgælu, og rými 13 manna.
 Lyftan skal hönnuð fyrir a.m.k. 1 m hraða pr. sek.
 Hurðir skulu vera að minnsta kost 90 cm breiðar.
 Tengingabútur lyftu er staðsettur í loftstratu rými mark I "TÆRNIRN LYFTU".
 Lyftan og lyftubútur skal vera vörðvænt af Vinnuáriti ríkisins og skal eðlismætt samb. bómeð og þg. lyftum.

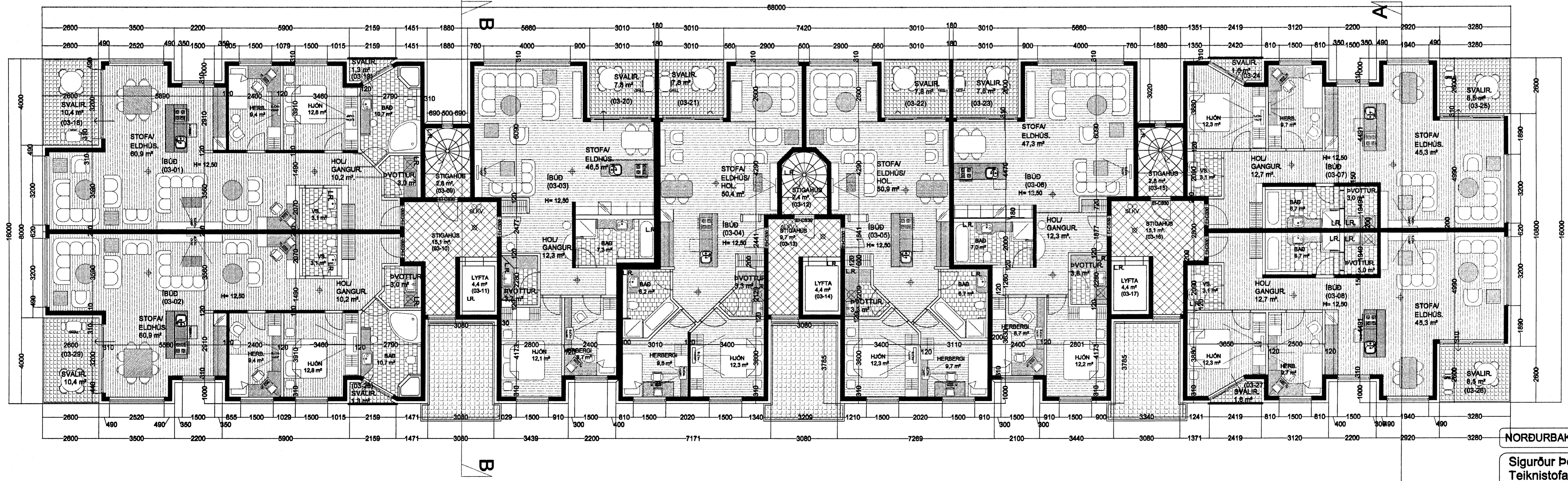
Verðandi frekari málasetningar, sjá sérteikningar aðalhönnuðar í msk. 1:50.
 Séruppdrættir skulu unnið þegar aðaluppdrættir hafa verið samþykktar af byggingarvirkðum.

- > B.O. táknað björgunarp, samkv. reglugerð um brunavarnir og brunamál.
- > Táknað rýmingarleið, samkv. reglugerð um brunavarnir og brunamál.
- ⊗ Reykskyrnari, staðsetting samkv. teikningu.
- Eldvarnarsúður og aðskilvæði skulu staðsetfast í samráði við stöðuvilið.
- Anddyrshurðir íbúða skulu vera sjálflokandi með hurðerpumpu.

Samþykkt þann
 25 APR. 2006




GRUNNMYND 2. HÆÐ. MKV. 1:100.



GRUNNMYND 3. HÆÐ. MKV. 1:100.

NORÐURBAKKI 11a, 11b og 11c. HAFNARFIRÐI.

Sigurður Þorvarðarson byggingafræðingur bff.
 Teiknistofan Strandgötu 11 220 Hafnarfirði.
 Sími: 5651510. Netfang: teiknistofan@simnet.is
 STH, teiknistofan ehf. kt. 510298-2789. Kt. aðalhönnuðar: 141250-4189.

Skýringar:	Adaluppdrættir.
Teikning:	Grunnmyndir 2. og 3. hæð.
Mælikvæði:	1 : 100.
Undirskrift:	<i>221406 Sigurður</i>
Bláð nr.:	3 af 8.
Breytt:	

Úr Gildi