
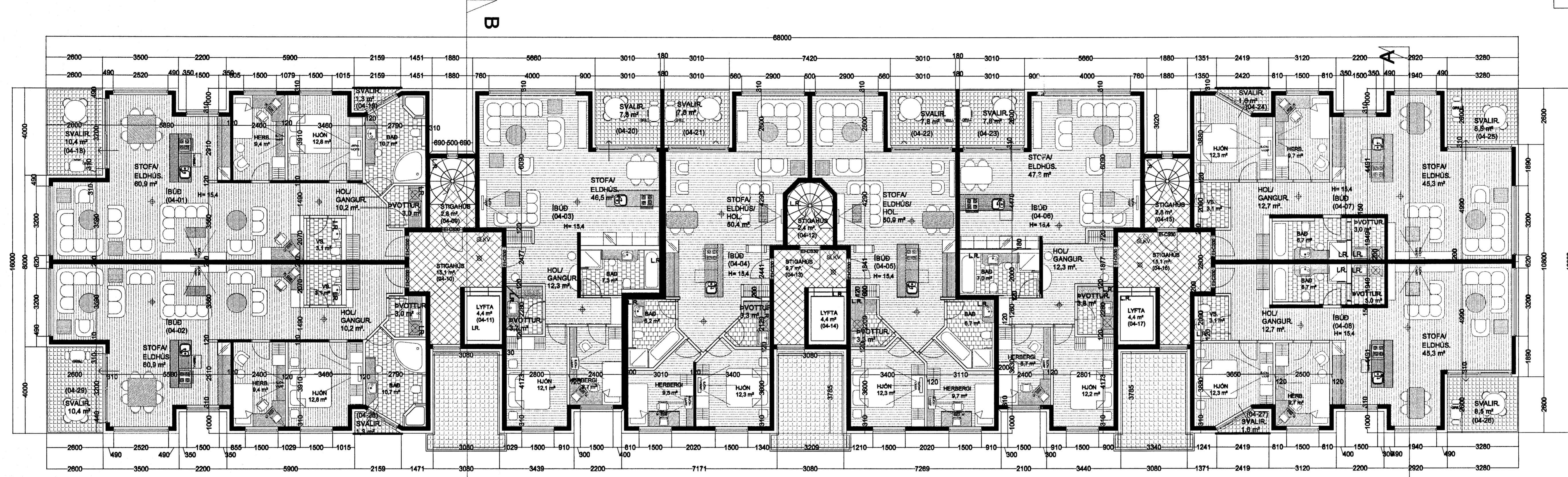


Fig. 4 lyftum og lyftubúnað:  
 Lyftan skal vera vinnslýft, í stöptum loftslustak, hurðir á lyftuköllu séu s.m.k. EC-33.  
 Lyftan skal uppfylla ákveðið "EVROPU STADALS" EN-61.  
 Líkja skal við að lyftan hafi 1000 kg burkargætu, og rými 13 manna.  
 Lyftan skal hliðsvá fyrir s.m.k. 1 m hliðarpr. Skil.  
 Hurðir skulu vera að minnstaðast 50 sm bráðar.  
 Tengibúnaður lyftu er staðsetur í loftslustak rými merk 1 "TÆKNIRLÍFTU".  
 Lyftan og lyftubúnaður skal vera vörðugur af Vinnuafriti ríkiss og skal skilvæntítt samþ. búnað og líg.  
 lyftum.

Verðandi frekar málsetningar, sjá árteltingar aðalhönnuðar í mkv. 1:50.  
 Séruppdrætti skulu unnir þegar aðaluppdrætti hafa verið samþykkt af byggingaryfirvöldum.

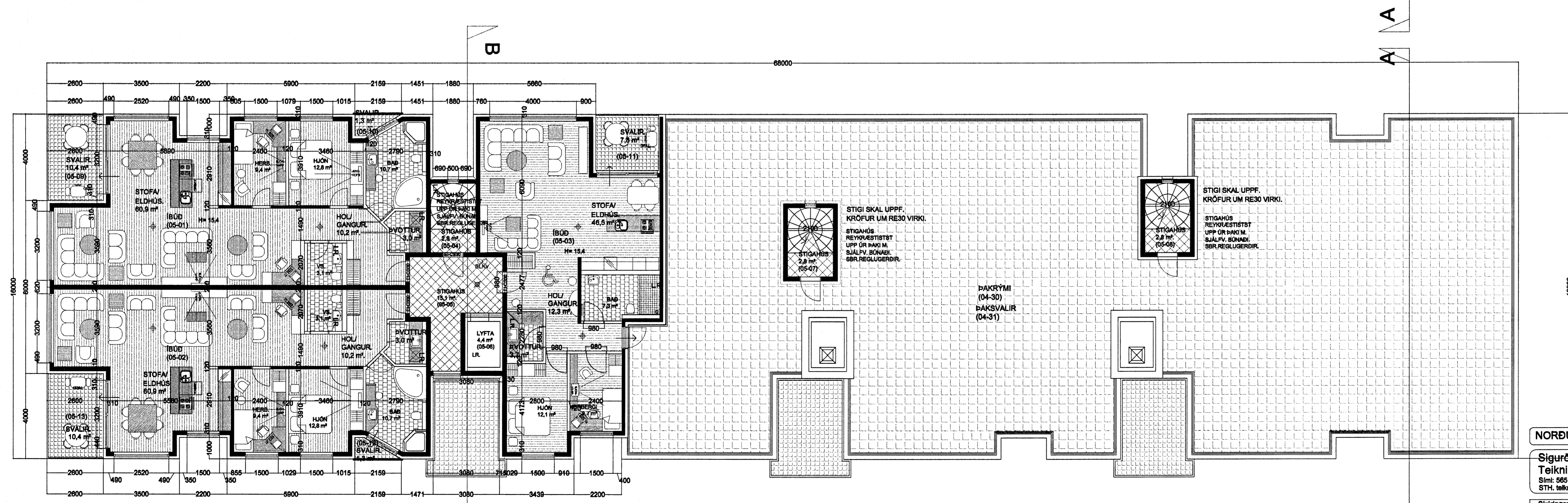
- BO, táknað björgunarp, samkv. reglugerð um brunavarnir og brunamál.
- Táknað rýmingarleið, samkv. reglugerð um brunavarnir og brunamál.
- ⊗ Reykajonjar, staðsetjst samkv. teikningu.
- ⊗ Eldvambúnaður og stökkvitaði skulu staðsetjst í samráði við stökkvitaði.
- ⊗ Anddyrishurðir íbúða skulu vera sjálfkandi með hurðerpumpu.

Samþykkt þann  
 25 APR. 2006  




GRUNNMYND 4. HÆÐ. MKV. 1:100.

Úr Gildi



GRUNNMYND 5. HÆÐ. MKV. 1:100.

NORÐURBAKKI 11a, 11b og 11c. HAFNARFIRÐI.  
 Sigurður Þorvarðarson byggingafræðingur bfl.  
 Teiknistofan Strandgötu 11 220 Hafnarfirði.  
 Sími: 5651510. Netfang: teiknistofan@almul.is  
 STH: teiknistofan ehf. Kl. 510266-2769. Kl. aðalhönnuðar: 141250-4188.

Skýringar:	Aðaluppdrættur.
Teikning:	Grunnmyndir 4. og 5. hæð.
Mælikvæði:	1 : 100.
Dagsetning:	25 janúar 2006.
Undirskrift:	<i>22/4/06 [Signature]</i>
Bláð nr.:	4 af 8.
Breytt:	