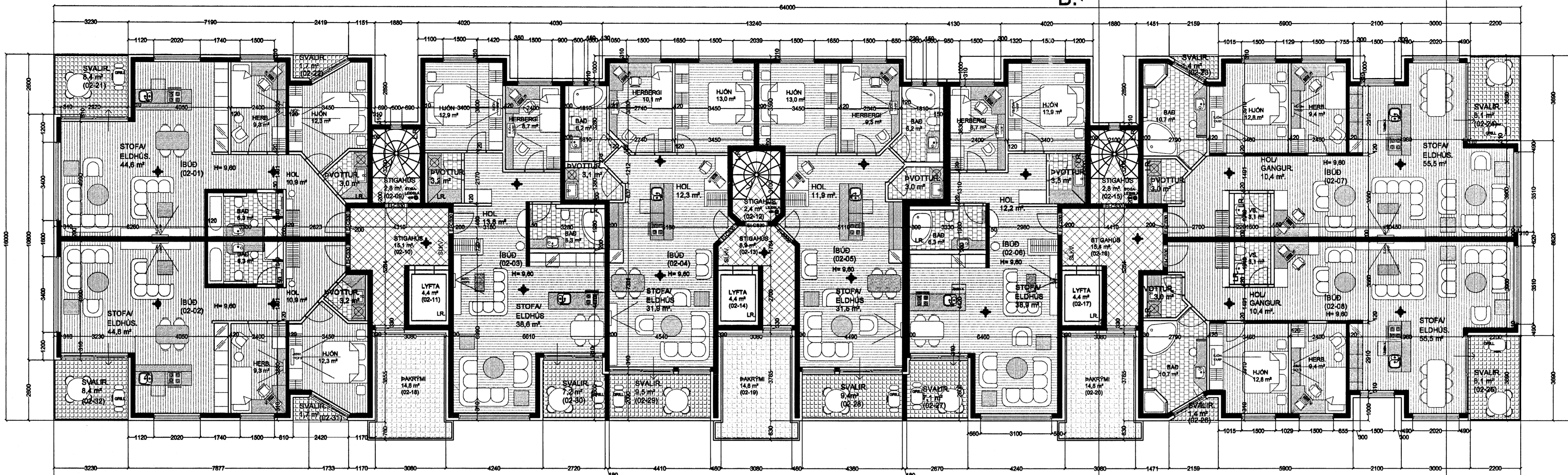


Vardandi frekari mæisetrágar, sjá ártalningar aðalhönnuðar í mkv. 1:50.  
Sérupprættir skulu unnið þegar aðaluppdrættir hafa verið samþykkt af byggingaryfirvöldum.

- > BO. Táknar björgunarp, samkv. reglugerð um brunavarnir og brunamál.
- > Táknar rýmingarleið, samkv. reglugerð um brunavarnir og brunamál.
- ⊗ Reykistýrnari, staðsetjast samkv. teikningu.
- ⊗ Eldvarnarbúnaður og slökkvilið skulu staðsetjast í samráði við slökkvilið.
- ⊗ Andýrisfurðir íbúða skulu vera sjálflokandi með hurðerpumpu.

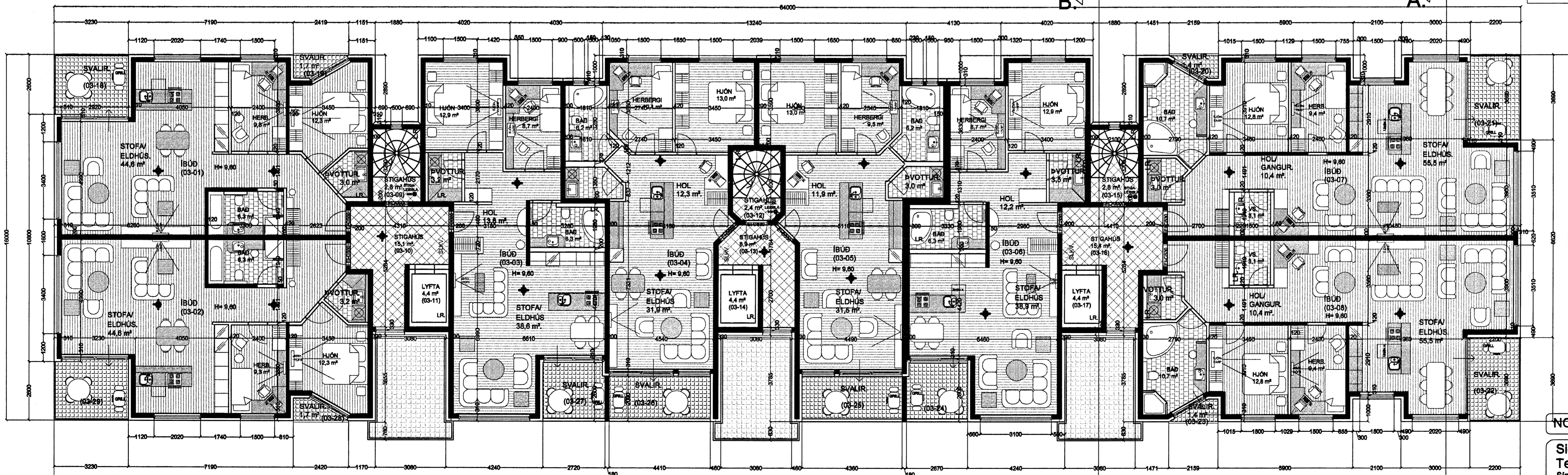
Samþykkt þann  
25 APR. 2006  
*[Signature]*



GRUNNMYND 2. HÆÐ. MKV. 1:100.

Úr Gildi

Fig. 4 lyftum og lyftubúnaði:  
Lyftan skal vera vírlyfta, í stöppum loftstæðum lyftubúnaði, hurðir á lyftustöð séu s.m.k. E-CSSR.  
Lyftan skal uppbyggja á meðal "EYRUPPU STABALLS" EM-4.  
Húsa skal við að lyftan hafi 1000 kg burðargæði, og rými 13 manna.  
Lyftan skal hönnuð fyrir s.m.k. 1 m hraða pr. sek.  
Hurðir skulu vera að minnstaðast 90 sm breiðar.  
Tengingarbúnaður lyftu er staðsettur í loftstæðu rými mark 1 "TÆRUM LIFTU".  
Lyftan og lyftubúnaður skal vera vörðveitt af Vinnuáttarhlífni ríkis og skal séðvarmaflærri með brenni og fgr lyftum.



GRUNNMYND 3. HÆÐ. MKV. 1:100.

Sigurður Þorvarðarson byggingafræðingur bfl.  
Teiknistofnan Strandgötu 11 220 Hafnarfirði.  
Sími: 5651510. Netfang: teiknistofnan@simnet.is  
STH. teiknistofnan ehf. kt. 510288-2769. Kt. aðalhönnuðar: 141250-4189.

Skýringar:	Aðaluppdráttur.
Teikning:	Grunnmyndir 2. og 3. hæð.
Mælikvæði:	1 : 100. Dagsetning: 25 janúar 2006.
Undirskrift:	<i>[Signature]</i>
Blað nr.:	3 af 8.
Breytt:	