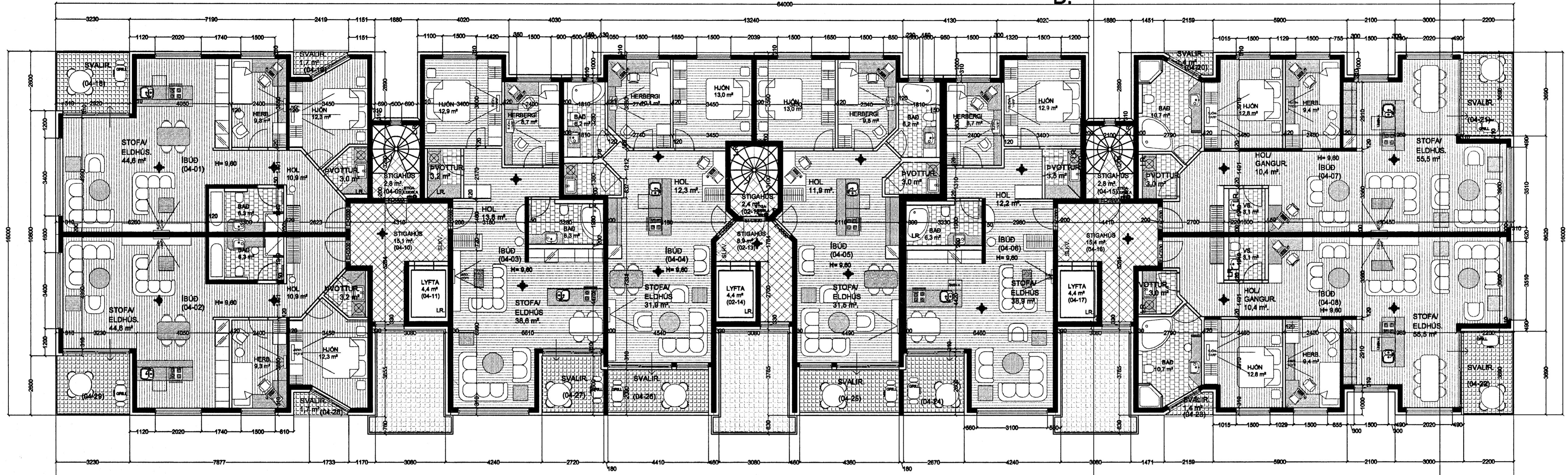


Verðandi frekari málseiningar, sjá ástæðingaráskráningu í m.kv. 1:50.  
Sérupprættir skulu unnir þegar aðalupprættir hafa verið samþykkaðir af byggingaryfirvöldum.

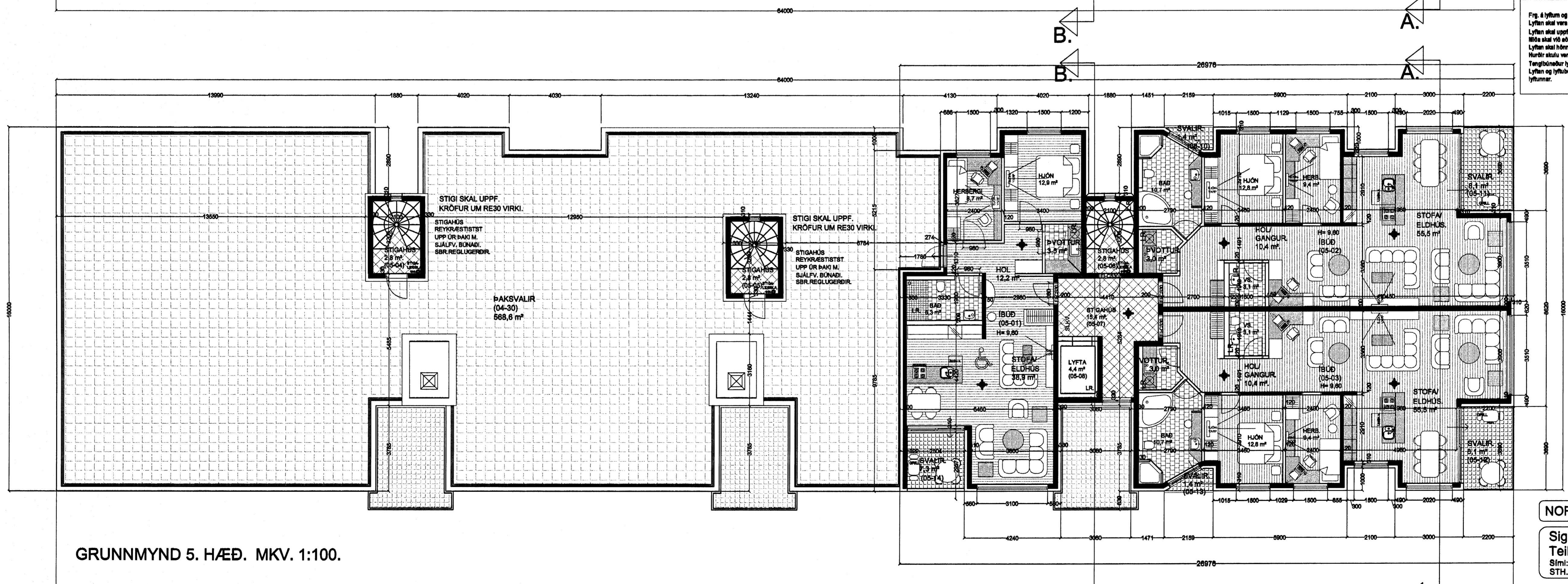
- > BO, táknað býrgueroþ, samkv. reglugerð um brunavarnir og brunamál.
- > Táknar rýmingarleið, samkv. reglugerð um brunavarnir og brunamál.
- ⊗ Reykaskýrnir, staðsetjast samkv. teikningu.
- Eldvarnarsúnaður og slökkvilið skulu staðsetjast í samræði við slökkvilið.
- Anddyrshúðir íbúða skulu vera sjálflokandi með hurðerpumpu.

Samþykkt þann  
25 APR. 2006  
*2 for sig*



GRUNNMYND 4. HÆÐ. MKV. 1:100.

Úr Gildi



GRUNNMYND 5. HÆÐ. MKV. 1:100.

Fig. 4 Lyftum og lyftubónaði:  
Lyftan skal vera víraslyfta, í stöppum loftstraum lyftubónaði, hurðir á lyftustöð séu s.m.t. EC85B.  
Lyftan skal uppþrifa á bakvið "REYKDUFU STJÓLA" 25x4.  
Búna skal vera á lyftan hátt 1000 kg þurðinguski, og rými 13 manna.  
Lyftan skal hönnuð fyrir s.m.t. 1 m hraða pr. sek.  
Hurðir skulu vera að minnstaðast 90 cm breiðar.  
Tengibúnaður lyftu er staðsettur í loftstraumi rými merkis "TÆÐURHÁ LYFTU".  
Lyftan og lyftubónaður skal vera vörðugur af vinnuáhrifum ríðna og skal aðvörðuð samþ. bónað og þg. lyftumann.

Sigurður Þorvarðarson byggingafræðingur bff.  
Teiknistofan Strandgötu 11 220 Hafnarfirði.  
Sími: 5651510. Netfang: teiknistofan@simnet.is  
STH, teiknistofan ehf. kt. 510298-2769. Kt. aðalhönnuðar: 141250-4189.

Skýringar:	Aðalupprættir.
Teikning:	Grunnmyndir 4. og 5. hæð.
Mælikvæði:	1:100.
Dagsetning:	25 Janúar 2006.
Undirskrift:	<i>2214 06 sig</i>
Blæð nr.:	4 af 8.
Breytt:	