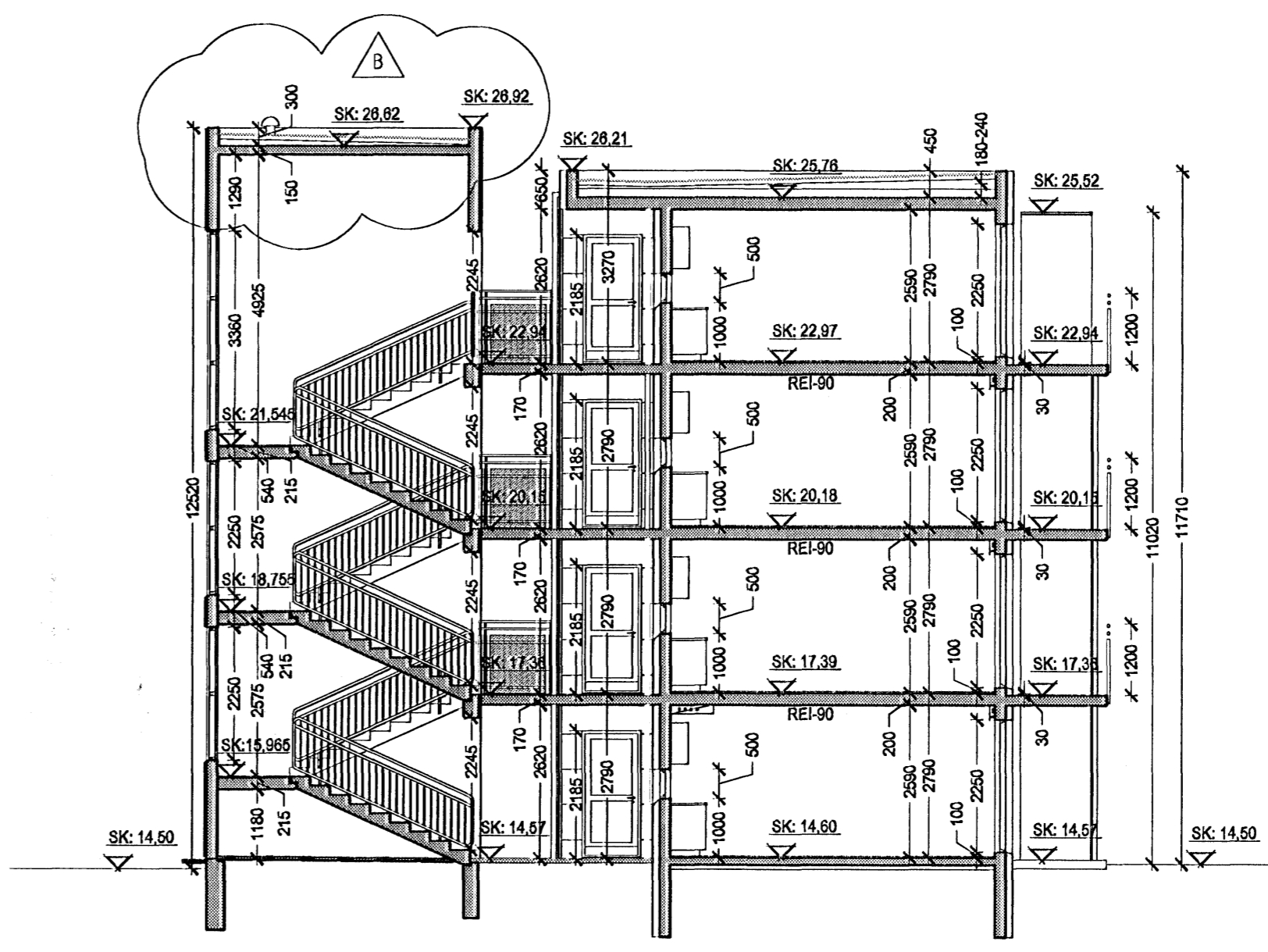
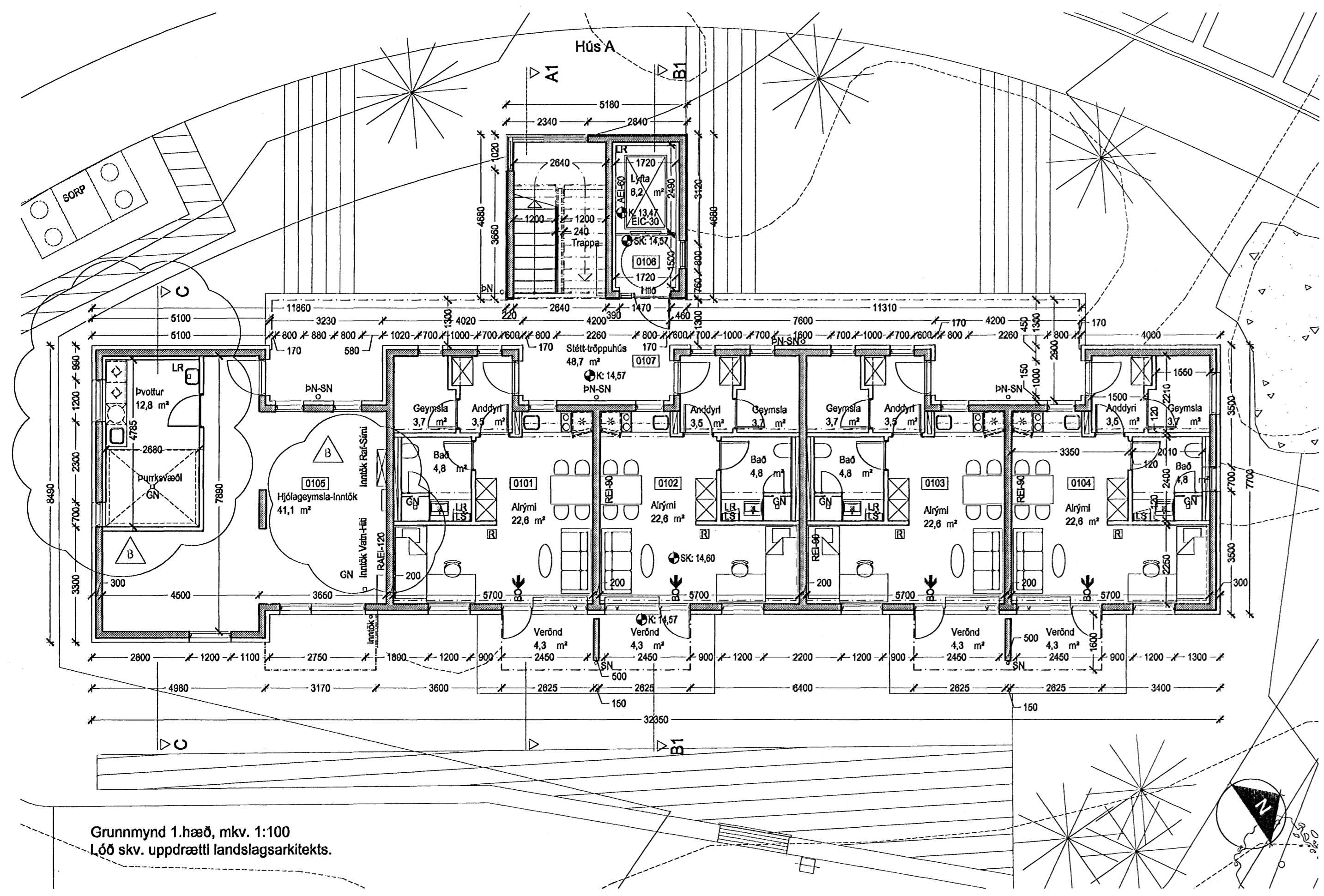


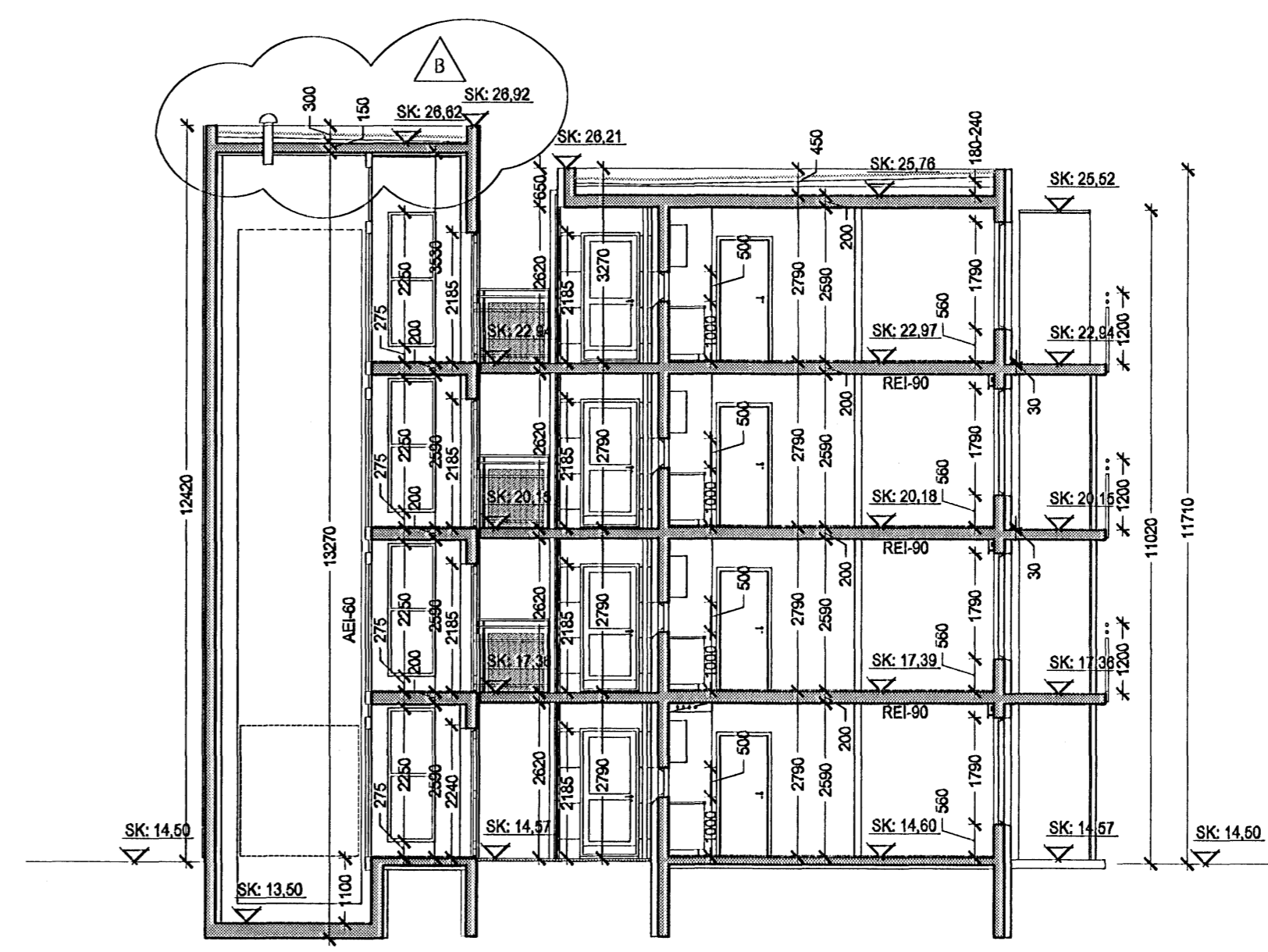
Grunnmynd 2.hæð, mkv. 1:100



Sneiðing A1-A1, mkv. 1:100

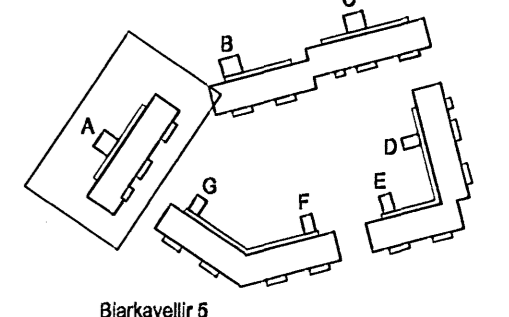


Grunnmynd 1.hæð, mkv. 1:100
L.Ó. skv. uppdrætti landslagsarkitekts.



Sneiðing B1-B1, mkv. 1:100

- GKK = gólfkóti / kóti
- LK = landkóti
- LR = vélræn loftfærsla
- GN = gólfniðurfall
- ÞN SN = þak- og eða svalaníðurfall
- RL = reyklusun
- LS = læstur lyftskapur
- R = reyfskyrjan
- BO = björgunarpur



Byggingarfulltrúi
Kt. 160857-4833

ARKIS
arkitektar og ráðgjafar

Adalveitni Snævarsson arkitekt hf. 151 51 2759
Björg Vatnsson arkitekt hf. 022648 4689
Egill Guðmundsson arkitekt hf. 2701 02 6669
Ólafur Guðsson arkitekt hf. 160687 4809
Honoratúll Þórgunnarsdóttir byggingarfulltrúi 260872 3629

Áskilningur 011 2000 Áskilningur 011 2006 101 Reykjavík Sí 671 197 2019
www.arkis.is netfang arkis@arkis.is



Verkefni: Stúdentabúðir BN, Bjarkavöllum 5, Hafnarfirði
Aðalteikningar
Skýringartextill: A grm.1-2h snið A1-B1
horning / teikning: 1:50, mm, ml
ylfærð / samþykkt: ga
malkvæði: 1:100

dagsetning: 22.02.2006
verkefni: 05-040
(99)2.02 B
teikning breyting