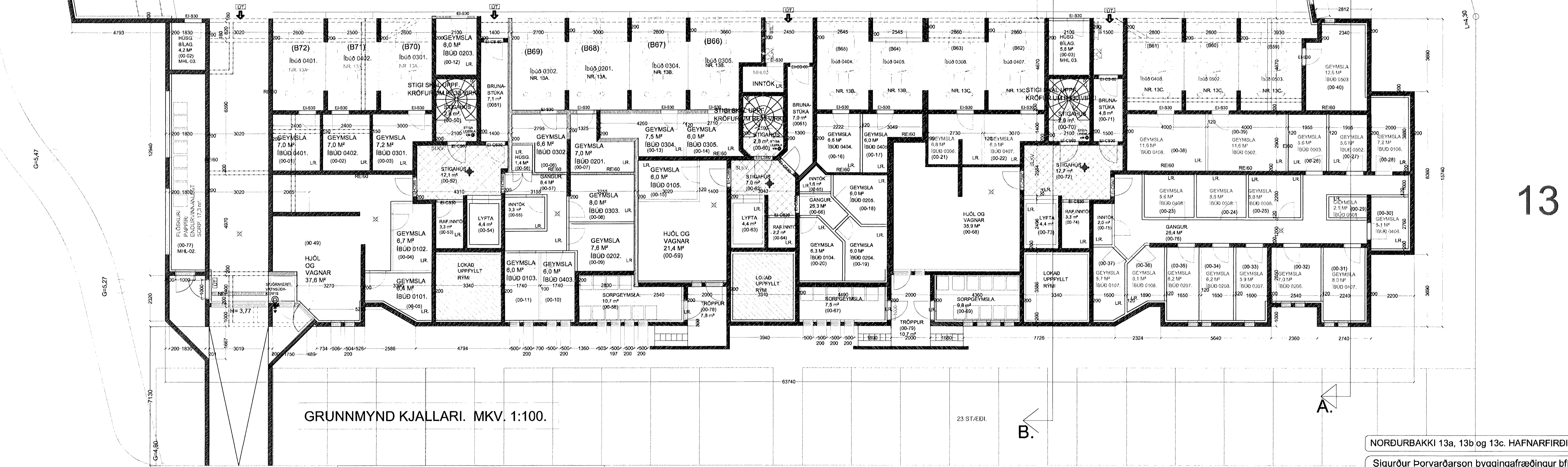
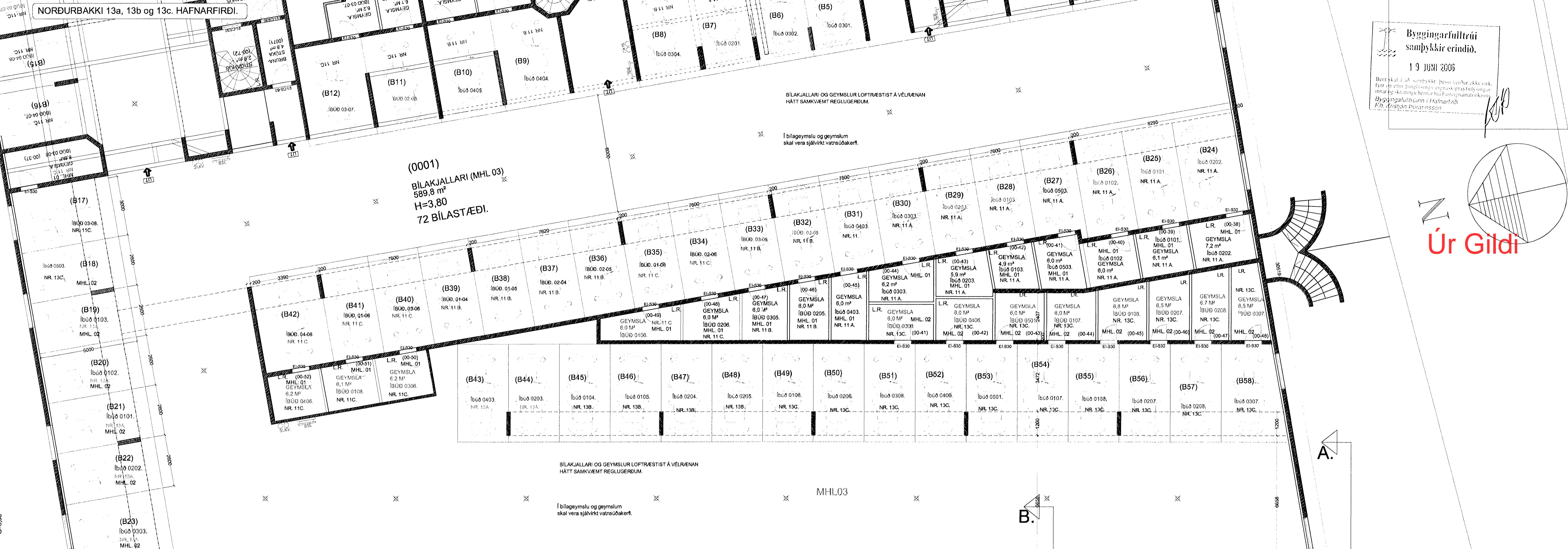


(0001) BÍLAKJALLARI (MHL 03) 589.8 m² H=3,80 72 BÍLASTÆÐI.



GRUNNMYND KJALLARI. MKV. 1:100.

- BO, táknar björgunarpól, samkv. reglugerð um brunavarnir og brunamál. Táknar rýmingaræði, samkv. reglugerð um brunavarnir og brunamál. Reykskyngjar, staðsetjast samkv. teikningu. Eldvarnarbúnaður og slökkvitæki skulu staðsetjast í samræði við slökkvilið. Anddyrshúðir í búða skulu vera sjálfvirkandi með hurðarþrúpu.

Sérstakar skýringar vegna bilageymslu með tilliti til brunavarna. Miðað er við að bilageymslan uppfylli ákvæði byggingareglugerðar gr. 114, um bilageymslur stærri en 100 m². Þar gildir meðal annars að bilageymslan skal vera sjálfstæð brunasamtæða, lokað frá öðrum brunasamtæðum með EI-CS60 og EI-CS30 hurðum, (sjá teikningu). Setja skal upp slöngukerfi og handslökkvitæki af viðeigandi gerð, fjöldi og staðsetning skal ákveðin í samræði við eldvarnarefitt. Í bilageymslunni skal vera sjálfstætt loftfræstikerfi sem skal geta gogað burtu sprengiflámur og hættulegar loftgeundir niðri við gólf. Kerfið skal hanna í samræmi við kröfur og staða sem gilda fyrir slík kerfi. Í bilageymslunni skal vera út- og neyðarlýs. Í bilageymslu og geymslum skal vera sjálfvirk vatnsútdakerfi.

Fig. 4 Lyftum og lyftubúnaði: Lyftan skal vera víraðalyfa, í stöptum loftslasum lyftustöki, hurðir á lyftustöki séu a.m.k EI-CS30. Lyftan skal uppfylla ákvæði 'EYRÖRU STADALS' EN41. Miða skal við að lyftan hafi 1000 kg burðargætu, og rými 13 manna. Lyftan skal hönnuð fyrir a.m.k. 1 m hraða pr. Sek. Hurðir skulu vera að minnstaðli 90 sm þröður. Tegubúnaður lyfta er staðsettur í loftslasú rými mark 1 'TEKNI RÝMI LYFTU'. Lyftan og lyftubúnaður skal vera viðburðing af Vinnuafretti ríkisins og skal eldvarnarefitt samþ. búnað og flg. lyftunnar.

Vardandi frekar málsetningar, sjá sérteikningar aðalhönnuðar í mkv. 1:50. Sérupprættir skulu umnir þegar aðalupprættir hafa verið samþykktir af byggingaryfirvöldum.