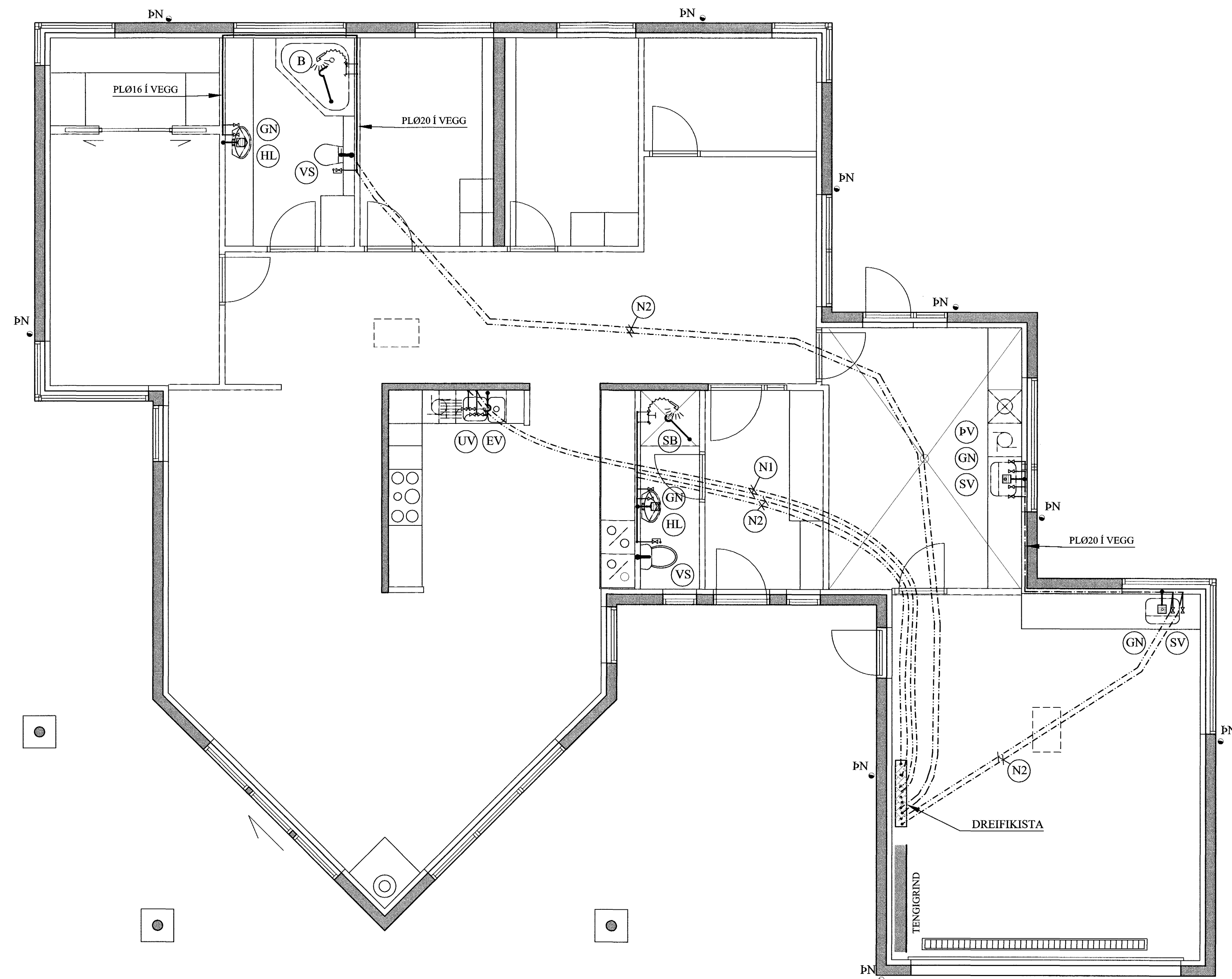
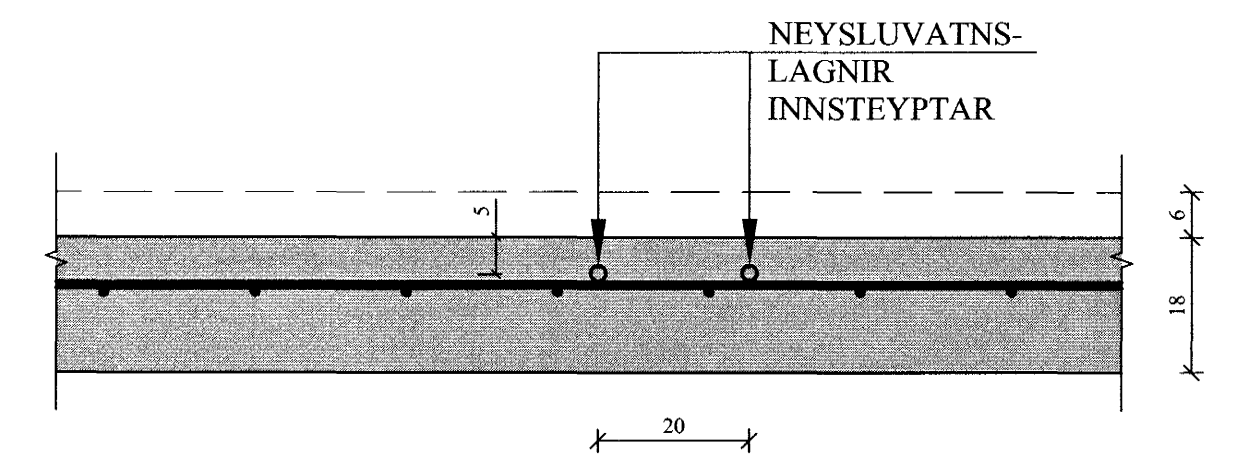


ÞRIFAKERFI, GRUNNMYND. 1:50



SNIÐ X - X. 1:10



TAFLA YFIR TÖPPUNARSTADI:

Allir tappstaðir eru $\varnothing 15$ mm, nema annað sé tekið fram.

Tæki	Sk.st.	Fjöldi	Kalt	Heitt
Vatnssalerni	VS.	2	0,2	-
Handlaugar	HL	2	0,2	0,2
Stálvaskar	SV	2	0,4	0,4
Eldhúsvaskar	EV	1	0,2	0,2
Sturtuböð	SB	1	0,2	0,2
Þvottavélar	ÞV	1	0,2	0,2
Uppþvottavélar	UV	1	0,2	0,2
Garðkranar	G	1	0,3	-
Baðkór	B	1	0,2	0,2
Alls:			2,1 l/s	1,6 l/s

Heimæð vatnsveitu: PL $\varnothing 32$ (1")

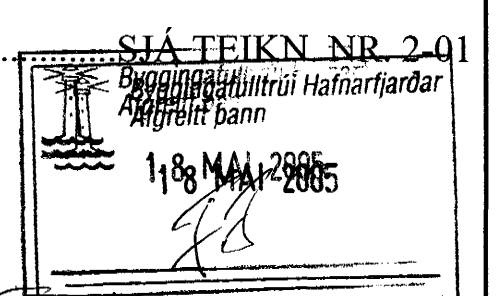
(N2): NEYSLUVATNSLÖGN: PEX $\varnothing 20$ Í PL \varnothing 34/29 FÓÐURRÖRI.

(N1): NEYSLUVATNSLÖGN: PEX $\varnothing 16$ Í PL \varnothing 29/25 FÓÐURRÖRI.

BREYTINGAR

TILVÍSANIR:

SKÝRINGAR.....



Reikn.	JKR/AJG	Mars 2004	Útgefið:	10.04.2004
Teikn.	AJG/RMJ	Mars 2004	Kvarði:	1:50
Ath.				
Samþ.				

FURUVELLIR 12 Nr. 2-03
Hafnarfjörð

Verkhluði
ÞRIFAKERFI, GRUNNMYND.
NEYSLUVATNSLÖGN,
TAFLA YFIR
TÖPPUNARSTADI.

Jón Kristjánsson
Byggingarverkefndingur
FVFI
Skólagaða 19
101 Reykjavík
Sími: 551-9820 Gsm: 863-2154
Kt: 210754-4829
Netfang: jkris@galmnet.is
http://www.vyk.is