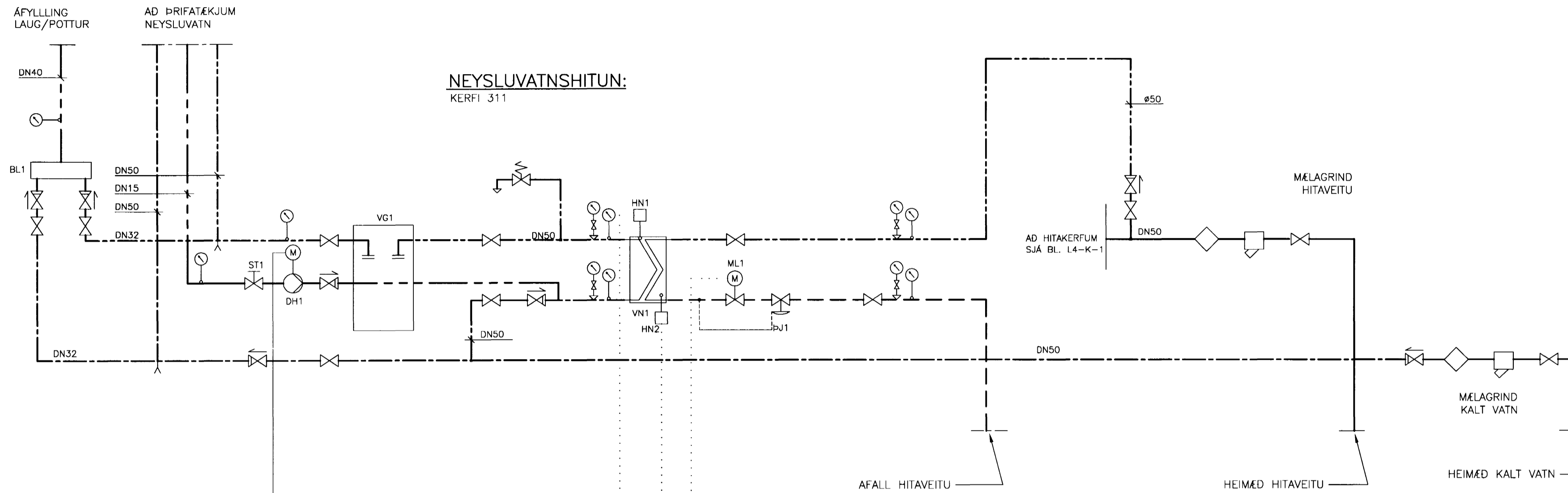


KERFISMYND



HÚSSTJÓRNARTAFLA

DI	2	●	○	○	○	A	Krafthluti
DO	3	●	●	●	●		Stýrihluti
AI	2						
AO	1						

- ⊗ RAUTT LJÓÐ BILUN
- ⊗ GRÆNT LJÓÐ NEYSLUVATNSHITUN I GANGI
- ROFI START/STOPP NEYSLUVATNSHITUN

KERFISLÝSING:

YFIRLIT:

INNTAK FYRIR KALT VATN ER FRÁ VATNSVEITU HAFNARFJARDAR. HEITT NEYSLUVATN ER UPPHITAÐ KALT VATN, HITAD Í VARMASKIPTI MEÐ HITAVEITU. VIÐMIÐUNARHITASTIG ER 65°C. AFRENNSLI HITAVEITU ER LEITT Í REGNVATNSBRUNN. BLÖNDUNARTÆKI FYRIR STURTUR OG VIÐ HANDLAUGAR ERU MEÐ HÁMARKSHITAÖRYGGI. PRÝSTJAFNARI P1 HELDUR STÓÐUGUM PRÝSTIMUN YFIR MÓTORLOKA ML1. HITASTÝRÐUR BLÖNDUNARLOKI BL1 STÝRIR HITASTIGI VATNS AÐ SUNDLAUG OG POTTI.

KERFI 31, NEYSLUVATNSHITUN

UPPHITUN NEYSLUVATNS STJÓRNAST MEÐ MÓTORLOKA ML1 EFTIR HITANEMA HN1 FRAMRÁS. HITANEMI HN2 ER HÁMARKSNEMI Í AFRENNSLI HITAVEITU. HRINGRÁSARDELAN DH1 DÆLIR VATNI GEGNUM STOFNLAGNIR OG VARMASKIPTI ÞANNIG AÐ BIÐTÍMI EFTIR HEITU VATNI ÚR BLÖNDUNARTÆKJUM VERÐI EKKI ÖÐFLEGA LANGUR. DÆLAN GENGUR STÓÐUGT.

TÆKJALISTI:

- NR: TÆKI: TÆKNILÝSING:
- KERFI 311, NEYSLUVATNSHITUN:**
- P1 PRÝSTJAFNARI DN 40, Kvs=13,0-15,0 m³/klst, STILLISVIÐ 5-100 kPa, STILLING 60 kPa
 - DH1 DÆLA HRINGRÁS, Q=0,20 l/s VIÐ 30 kPa
 - VN1 VARMASKIPTIR PLÖTUHITARI, RYÐFRITT STÁL, AFKÖST 500 kW HITAVEITA 75/20°C, dP<20 kPa HEITT NEYSLUVATN, 2,0 l/s, 5/65 °C, dP<20 kPa
 - ST1 STILLILOKI DN 15, Kvs=2,5-3,0 m³/klst, STILLING Q=0,20 l/s
 - VG1 VATNSGEYMR RYÐFRITT STÁL, PRÝSTIÐOL 1000 kPa, RÚMMÁL 120 l
 - ML1 MÓTORLOKI FJÖLSTÖÐU, Kvs=23,0-25,0 m³/t, SPINDILHRADI > 0,5 mm/s
 - HN1 HITANEMI Í VATNSRÁS, FJÖLSTÖÐU, STILLISVIÐ 0-70°C, STÝRANDI
 - HN2 HITANEMI Í VATNSRÁS, FJÖLSTÖÐU, STILLISVIÐ 0-70°C, HÁMARK
 - BL1 BLÖNDUNARLOK HITASTÝRÐUR BLÖNDUNARLOKI, 2,5 l/s VIÐ DP<250 kPa

SKÝRINGAR:

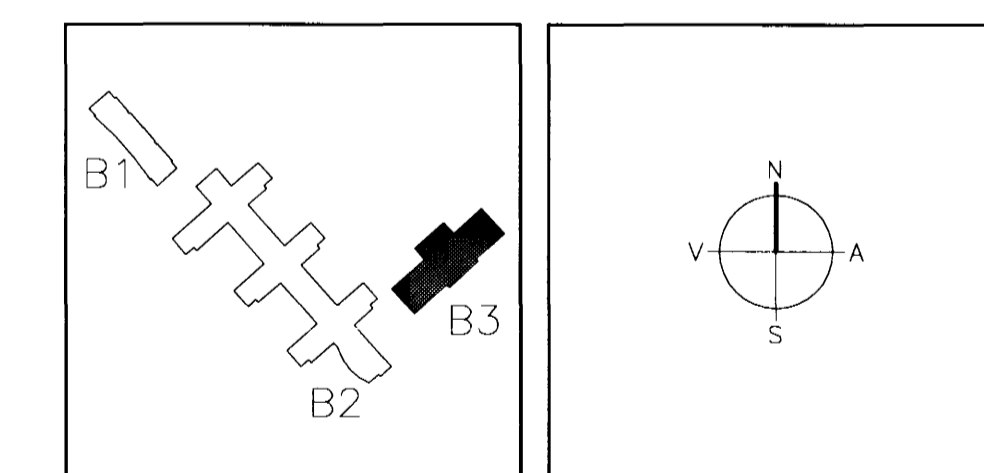
- ⊗ EINSTREYMISLOKI
- ⊗ KÚLLULOKI
- ⊗ VATNSMELIR
- ⊗ PRÝSTIMELIR
- ⊗ HITAMELIR
- ⊗ SIA
- ⊗ SJÁLFVIRK ÚTLOFTUN
- ⊗ TÆMINGARKRANI
- ⊗ ÖRYGGISLOKI, 6 BAR
- ⊗ STILLILOKI MEÐ MÆLISTÓTUM
- ⊗ HITASTÝRÐUR LOKI
- ⊗ RAFDRIFIN DÆLA
- ⊗ STÝRISTRENGUR
- ⊗ KRAFTSTRENGUR 230/400V
- ⊗ VIÐVÖRUNARMERKI

TILVÍSANIR:

ALMENNAR SKÝRINGAR SJÁ BL. NR. A-1

30.01.2005

BR DAGS BREYTING REKNI TEKNI



ARKITEKTAR FINNUR BJÖRGVINSSON
BERGSTADASTRÆTI 10, RVK HILMAR ÞÓR BJÖRNSSON
Sími: 551-1460, netfang: arkitek@sholf.is SIGRÍÐUR ÓLAFSDÓTTIR

BYGGINGAUMMÆLI
23 MAI 2005

VSÓ RÁÐGJÖF
BYGGINGAUMMÆLI

SÓLVANGSVEGUR 4
LÆKJARSKÓLI - ÍPRÓTTAHÚSNÆÐI

NEYSLUVATNSKERFI
KERFI 311
KERFISMYND

KVARDI
VERKFR. REYKJAVIK 28.11.2004
00258 B3-L3-K-1

S:\2000\00258\1\próttahúsi\Byggingafræðingur\Bláa_tekni\B3-L3-K-1.dwg