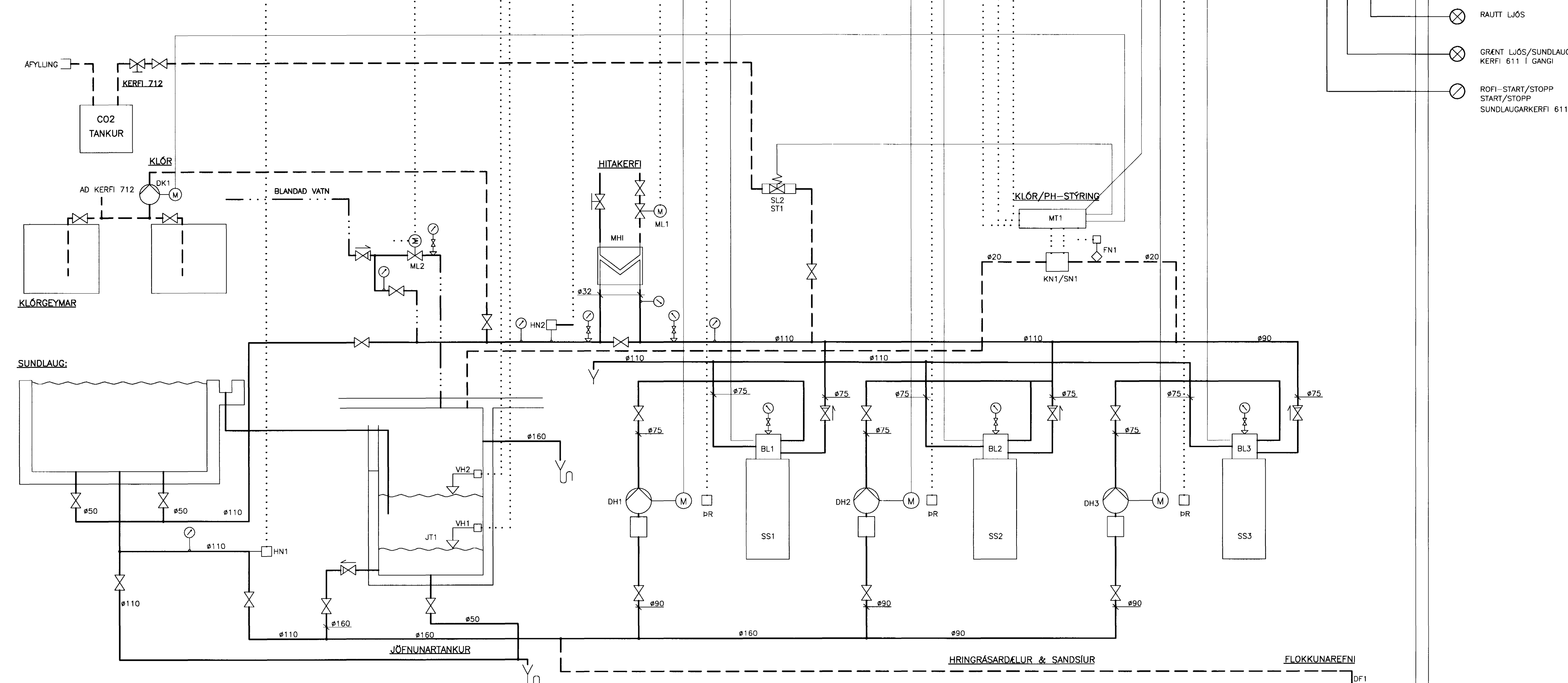


KERFISMYND

HÚSTJÓRNARTAFLA

DI	10	Krafthluti
DO	10	
AI	4	
A0	2	
DI		Stýrihluti
DO		
AI		
A0		



- ⊗ RAUT LIÐS
- ⊗ GRÆNT LIÐS/SUNDLAUGAKERFI KERFI 611 | GANGI
- ROFI-START/STOPP START/STOPP SUNDLAUGAKERFI 611

KERFISLÝSING:

**YFIRLIT:**  
KERFIÐ ER HRINGRÁSARKERFI MEÐ SJÁLFVIRKRI SÍUN, SÖTTHREINSUN, UPPHITUN OG VATNSHÆÐARSTÝRINGU FYRIR SUNDLAUG.

DÆLUR, SANDSIUR

LAUGARVATN RENNUR MEÐ SJÁLFRENNSLI FRÁ NIDURFÖLLUM Í LAUGARRENNU Í JÖFNUNARTANK. HRINGRÁSARDÆLUR (DH1-4) SOGA VATN FRÁ JÖFNUNARTANKI OG EINNIG AÐ HLUTA GEGNUM BOTNÍÐURFÖLL LAUGAR. VATNIÐ FER GEGNUM HÁRSÍUR Á DÆLUM OG ER DÆLT GEGNUM SANDSIUR (SS1-4) OG INN Í LAUG GEGNUM INNSTREYMISSTÚTA Í LAUGARBOTNI.

KLÓR, SÝRUSTIG OG FLOKKUNAREFNI

STJÓRNSTÖÐ (MT1) MÆLIR KLÓRINNIHALD OG SÝRUSTIG LAUGARVATNSINS VIÐ (KN1/SN1) OG STÝRIR SKÖMMTUN Á KLÓR MEÐ KLÓRDÆLU (DK1) OG CO2 MEÐ SEGULLOKA (SL2) ÞANNIG AÐ KLÓR OG SÝRUSTIG SÉU Á INNSTILLTU GILDI. EF RENNSLI STÖÐVAST VIÐ FLÆÐINEMA (FN1), STÖÐVAST SKÖMMTUN Á KLÓR, CO2 OG FLOKKUNAREFNI. MÓTORDRIFINN BLANDARI (MB1-2) Í FLOKKUNAREFNISGEYMI GENGUR STÖÐUGT.

BAKSKOLON

BAKSKOLON SANDSÍA ER SJÁLFVIRK MEÐ SKIPTILOKUM (BL1-4) EFTIR TÍMAFORSKRIFT Í STJÓRNKERFI. EIN SÍA ER BAKSKOLUÐ Í EINU. ÁÐUR EN BAKSKOLON HEFST OPNAR MÓTORLOKI (ML1) OG Fyllur Jöfnunartank. Innbyggð forskrift í skiptiloka stýrir BAKSKOLON. HRINGRÁSARDÆLA STÖÐVAST, LOKI SKIPTIR Á BAKSKOLON OG GANGSETUR DÆLU Í INNSTILTAN TÍMA, LOKI SKIPTIR Á SÍUJÖFNUN OG GANGSETUR DÆLU Í INNSTILTAN TÍMA, LOKI SKIPTIR Á HRINGRÁS OG GANGSETUR DÆLU AÐ NÝJU.

ÁFYLLING

STJÓRNKERFI STÝRIR ÁFYLLINGU Í JÖFNUNARTANK MEÐ VATNSHÆÐARROFUM (VH1-2) OG MÓTORLAOKA (ML2). LOKI FULLOPNAR ÞEGAR YFIRBORÐ FELLUR AÐ (VH1) OG LOKAR ÞEGAR VATNSYFIRBORÐ NÆR (VH2).

HITASTÝRING

STJÓRNKERFI STÝRIR UPPHITUN LAUGARVATNS Í VARMASKIPTI (MH1) MEÐ MÓTORLOKA (ML1) EFTIR HITANEMA (HN1). EF HITASTIG Í HRINGRÁS VIÐ HITANEMA HN1 FER UNDIR INNSTILLT GILDI, OPNAR MÓTORLOKI ML1 FYRIR UPPHITUN. HITANEMI HN2 Í FRAMRÁS ER HÁMARKSNEMI. MÓTORLOKI LOKAR EF ALLAR DÆLUR (DH1-4) STÖÐVAST.

TÆKJALISTI:

NR:	TÆKI:	TÆKNILÝSING:
<b>KERFI 711, SUNDLAUG:</b>		
JT1	JÖFNUNARTANKUR	NOTARÚMMÁL CA. 10 m <sup>3</sup> , STEINSTEYPTUR
DH1/2/3/4	HRINGRÁSARDÆLUR	q = 390 l/min VIÐ = 150 kPa, MÓTOR 400V, 2,2 kW
SS1/2/3/4	SANDSIUR	SÍUFLÖTUR = 0.78 m <sup>2</sup> , HÆÐ SANDSÍU >700 mm
DF1	FLOKKUNAREFNISDÆLA	PÜLSDÆLA
ST1	SÝRUSTIGS/TÆKI	KOLSÝRUBLÖNDUN
MT1	KLÓR/PH-STÝRING	SJÁLFVIRK STJÓRNSTÖÐ/MÆLING
DK1	KLÓRDÆLA	PÜLSDÆLA, SAMHÆFD STJÓRNSTÖÐ
SL1	SEGULLOKI	CO2-SKÖMMTUN
HN1	HITANEMI	STÝRANDI
HN2	HITANEMI	HÁMARK
VH1	FLOTROFI	ÁFYLLING Á
VH2	FLOTROFI	ÁFYLLING AF
ML1	MÓTORLOKI	FJÖLSTÖÐU 0-10V, Kvs=4,0-4,5 m <sup>3</sup> /t
ML2	MÓTORLOKI	FJÖLSTÖÐU 0-10V, Kvs=10-12 m <sup>3</sup> /t, HRADVIRKUR
BL1/2/3/4	BAKSKOLONARLOKI	DN50, MÓTORDRIF OG INNBYGGÐ FORSKRIFT
MB1	BLANDARI	MÓTORDRIFINN BLANDARI

SKÝRINGAR:

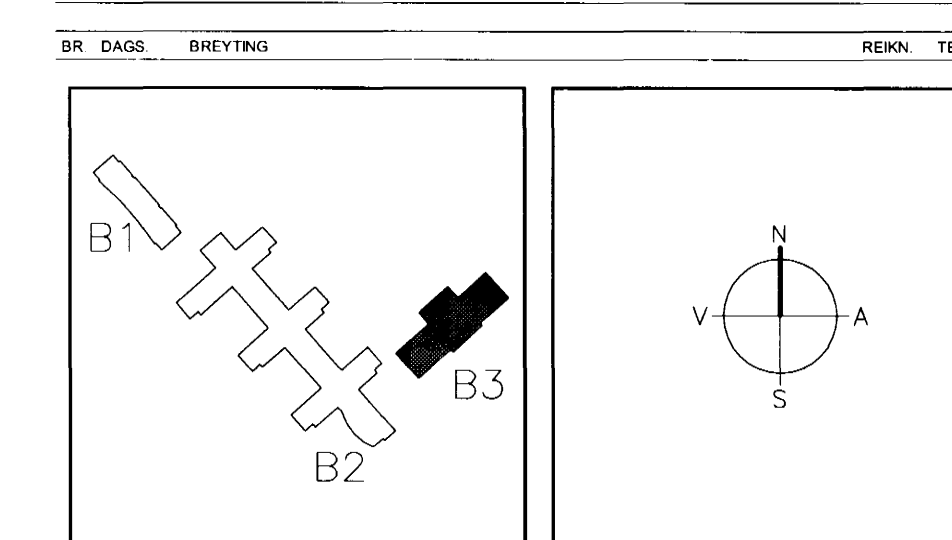
- ⊗ EINSTREYMISLOKI
- ⊗ STOPLOKI
- ⊗ VATNSMÆLIR
- ⊗ ÞRÝSTIMÆLIR
- ⊗ HITAMÆLIR
- ⊗ SÍA
- ⊗ SJÁLFVIRK ÖTLOFTUN
- ⊗ TÆMINGARKRANI
- ⊗ ÖRYGGISLOKI, 6 BAR
- ⊗ STILLILOKI MEÐ MÆLISTÖTUM
- ⊗ HITASTÝRÐUR LOKI
- ⊗ RAFDRIFIN DÆLA

SKÝRINGAR:

- ..... : STÝRISTRENGUR
- ..... : KRAFTSTRENGUR 230/400V
- : VIDVÖRUNARMERKI
- : VID MÓTOR
- DR : ÞJÓNUSTUROFI

TILVÍSANIR:  
ALMENNAR SKÝRINGAR ..... SJÁ BL. NR. A-1

20 07070 2005



**ARKITEKTAR** FINNUR BJÖRGVINSSON  
BERGSTADASTRÆTI 10, RVK  
sími: 551-1460, netfang: arkitekt@eshof.is  
HILMAR ÞÓR BJÖRNSSON  
SIGRÍÐUR ÓLAFSDÓTTIR

Byggingufulltrúi Palmárjarau  
Alfreit Barri  
EINAR E. SÆMUNDSEN  
INGIBJÖRG KRISTJÁNARDÓTTIR  
MARGRET SIGURDÁRÐÓTTIR  
23 MAÍ 2005

**VSÓ RÁÐGJÖF**  
BYRILAVEGUR 6 · 100 LÓPVEGUR · 101 SM 5300 · FAX 594 5300 · NETFANG: raadgjof@net.is

**SÓLVANGSVEGUR 4**  
LÆKJARSKÓLI - ÍÞRÓTTAHÚSNÆÐI

SUNDLAUGAKERFI  
KERFI 711  
KERFISMYND, SUNDLAUG  
HANNAG/TEKN. RÚ/SH  
ATR. *Þóro. Kam.*  
SAMDRÖKT. *Þóro. Kam.*  
KT. 23.05.05-21.05.2007-438

KVARDI: 28.11.2004  
VERKNR. 00258  
TEKN. NR. B3-L7-K-1  
BR