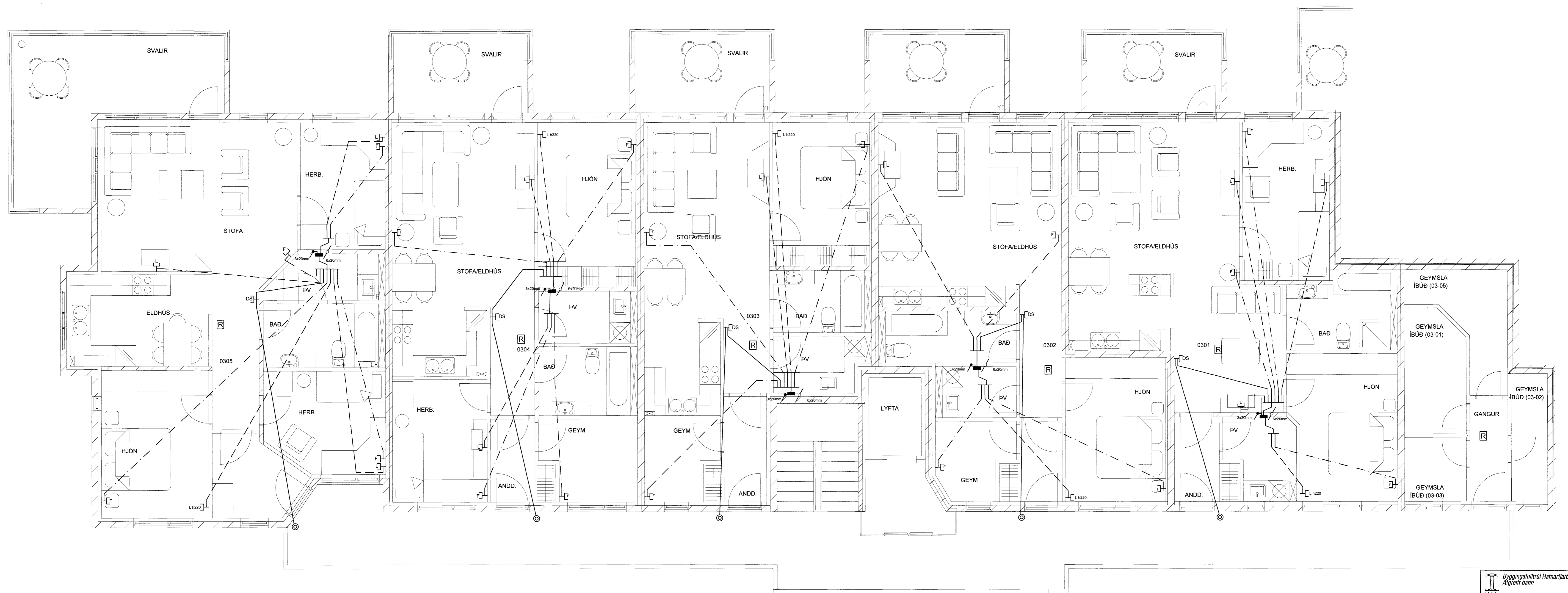


Skýringar

Hæð rofa skal vera 110cm. frá fullfrágengnu gólfi.
 Hæð rofa í hjónaberbergi sé 80cm.
 Hæð tengla L og F séu 20cm.
 DS. sé 130cm
 Hæð veggjóna sé 170cm.
 Hæð veggjóna í wc. og baði sé 200cm
 Hæð veggjóna í eldhúsi sé 150cm.
 Hæð tengla við eldavél sé 30cm.
 Hæð tengla við víftu sé 200cm.
 Hæð úti ljósa sé 170cm.
 Smáspennu og lágsþennu tenglar skulu vera í sama ramma þar sem það á við.
 Málstraumur rofa og tengla sé 10A
 Rör séu 16mm plastpípur 1.5g
 Rör fyrir eldavél 20mm plastpípur og vír 4g
 Taka skal mál milliveggja skv. smíðateikningu.



Byggingatútrú Hafnarfjarðar
 Afgreitt þann
 24 MAÍ 2005

Elys
 Rafloagnateikningar

Engjahlíó 5 221 Hafn. s. 555-4750 gsm. 897-6530 Þórður Kristjánsson Rafv.m. kt. 040851-4966 V. Elma Cates Tætnit. kt. 131155-3529

Daggaðvellir 4b Hafnarfirði
 Smáspenna 3 hæð

Teikning nr. 642-03	Dagss: 24-09-04	Hannað: <i>[Signature]</i>
Mkv: 1:50	Blað: 12 af 20	Teiknað: vec