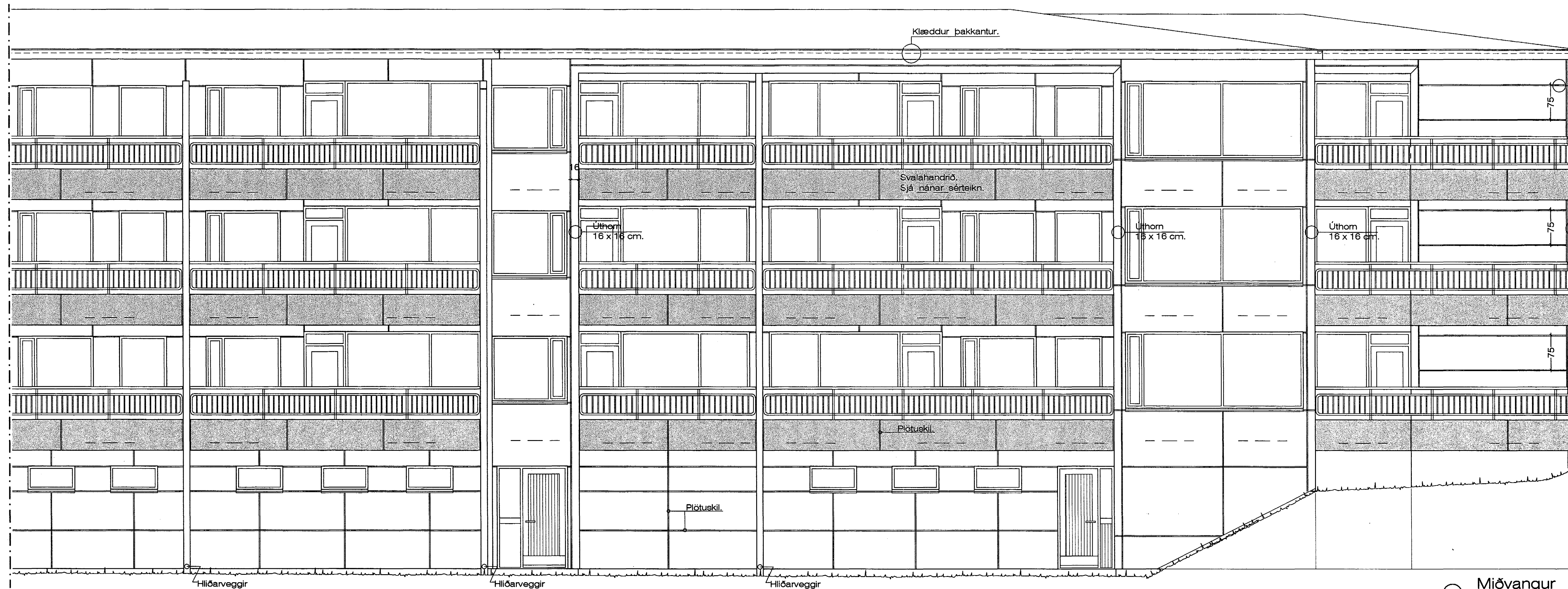


Suðurhlið. 1:50 - vesturhluti.



Suðurhlið. 1:50 - austurhluti.

Lína skal flúta við efri brún á glugga á garfvegg.

Úthom 16 x 16 cm.

SKÝRINGAR:

Öll mál skal athuga nákvæmlega á staðnum, áður en klæðning hefst og efnispöntun er gerð.

Þar sem hliðarveggir ganga út við svalir, eru þeir teiknaðir 20 cm. en verða þykkari þegar klæðningin er komin utaná þá.

Þar sem klæðning kemur að gluggum sem liggja að hliðarveggjum, þarf að beygja klæðninguna inn að gluggunum og einangra þar með lámarks einangrun.

Sjá svalahandrið og svalir nánar sérteikningum.

Samþykkt þann
23 MAÍ 2005
Byggingaulltrúnn í Hafnarfirði
Eh. Sigurbjartur Halldórsson

Mjóvangur 2-8.dwg
21.2.2005 17:48
Jón Guðmundsson, arkitekt, Suðurlandsbraut, 16