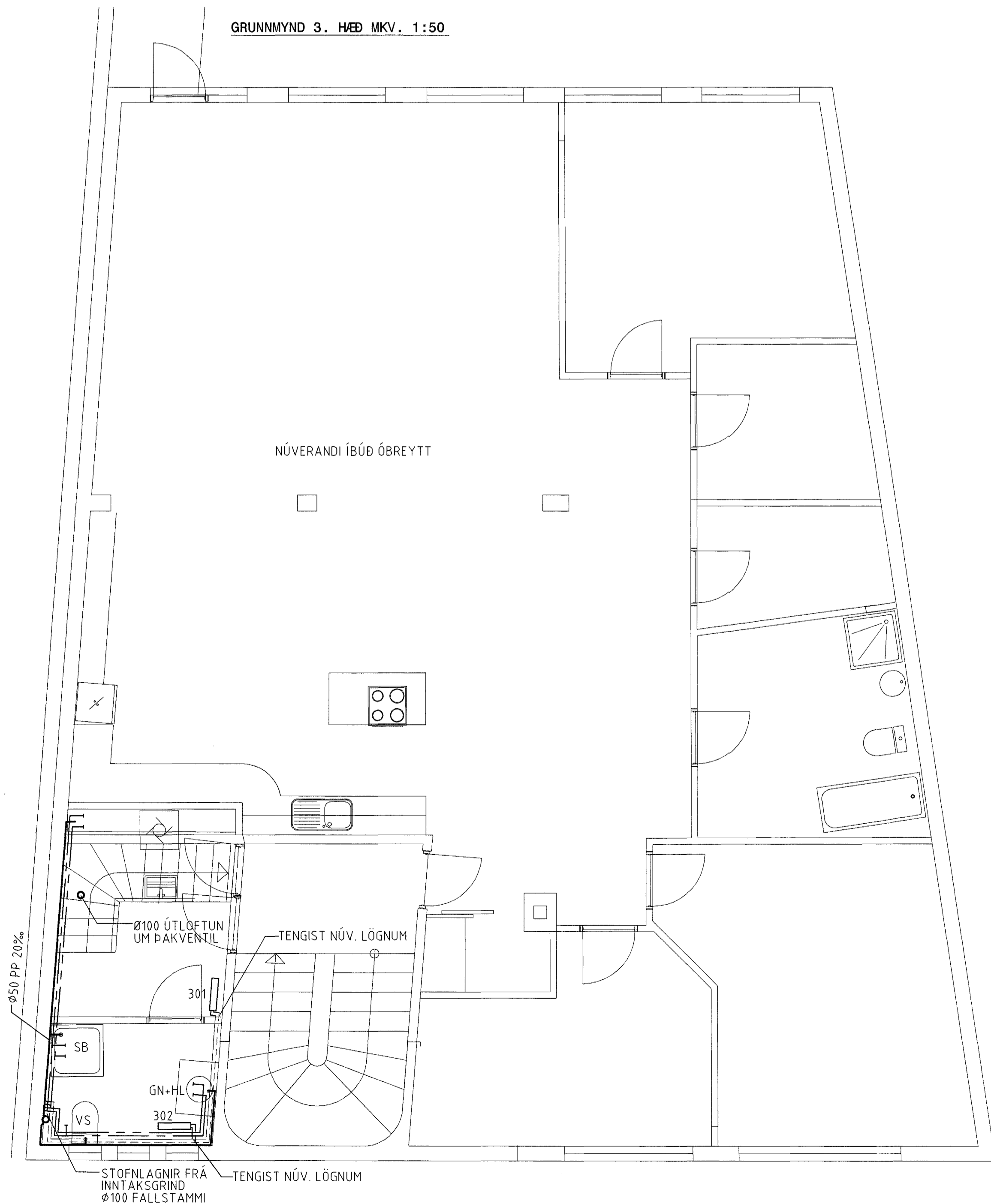
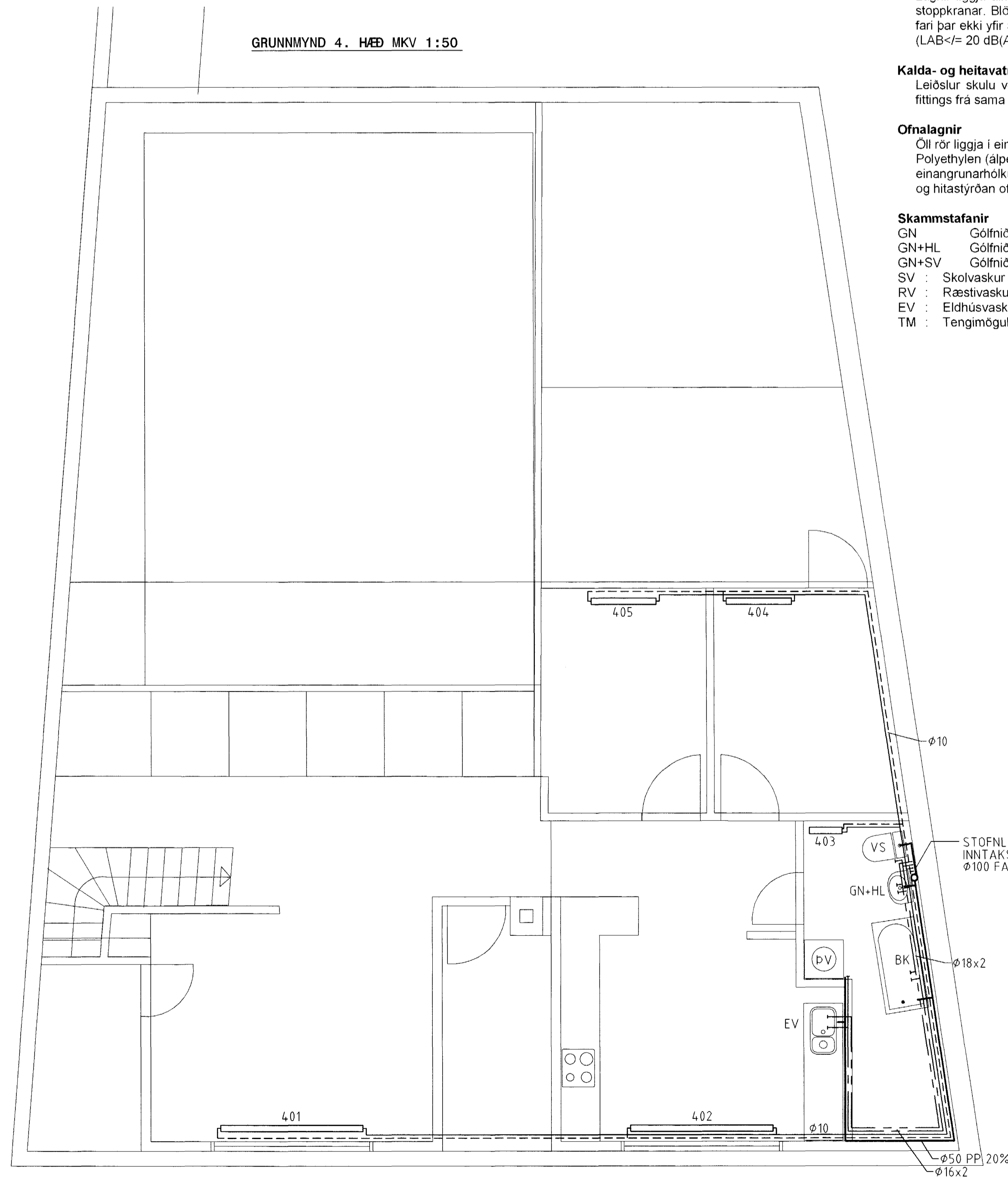


Ofn nr.	Aðst [W / t 40°C]	Hæð [mm]	Lengd [mm]	Tenging	
				Gerð	Stýring
301	450	500	500	C - D	Panel 21 Framsærloki
302	450	500	500	C - D	Panel 21 Framsærloki
401	2.094	400	2200	A - D	Panel 22 Framsærloki
402	2.094	400	2200	A - D	Panel 22 Framsærloki
403	450	500	500	A - B	Panel 21 Framsærloki
404	1.140	500	1000	A - D	Panel 22 Framsærloki
405	1.140	500	1000	C - D	Panel 22 Framsærloki
Samtals	7.818	Wört			

GRUNNMYND 3. HÆÐ MKV. 1:50



GRUNNMYND 4. HÆÐ MKV 1:50



ALMENNAR SKÝRINGAR VARDANDI VATNSLAGNIR OG FRÁVEITULAGNIR

Hér er um að ræða endurbætur á 3. og 4. hæð. Allar lagnir tengjast inn á núverandi lagnir eins og þær eru til staðar í dag, en það eru ekki til teikningar af húsinu frá byggingartíma. Önefnd mál eru í millimetrum en kótar eru í metrum.

Í grein 120.2 í Byggingareglugerð segir: "Á meðan ekki eru til staðlar og/eða tæknisambykki fyrir viðkomandi vöru til þess að ákvæði mgr. 120.1 verði virk skal krafist vottorða/umsagna um notkunarsvið vöru frá Rannsóknarstofnun byggingariðnaðarins, Brunamálastofnun ríkisins eða öðrum þar til bærum aðilum sem umhverfisráðuneytið viðurkennir." Húsbýggjandi skal því ganga úr skugga um að allt lagnaefni er hann hyggst nota til þessa verks uppfylli ofangreinar kröfur Byggingarreglugerðarinnar.

Fráveitulagnir innanhúss
Allar fráveitulagnir ofan gólfplötu skulu vera polypropylene (PP) plaströr. Allt efni og allur frágangur skal vera í samræmi við ÍST 68:2003.

Vatnslagnir
Almennt
Lagnir liggja almennt í innveggjum eða utan á frágænum útveggjum. Við öll hreinlætistæki skulu vera stoppkranar. Blöndunartæki í sturtum skulu vera hitastýrið til að tryggja það að hitastigið á heita vatninu fari þar ekki yfir 55 °C. Öll hreinlætistæki skulu uppfylla kröfur sem gerðar eru til hreinlætistækja í flokki 1 (LAB<= 20 dB(A)). Efni og frágangur skal vera í samræmi við ÍST-67:2003 og ÍST EN 442:1995.

Kalda- og heitavatslögn
Leiðslur skulu vera úr krossbundnu Polyethylen (álpex) samkvæmt DIN 16892/3. Nota skal tilætlaðan fittings frá sama framleiðanda. Setja skal ádrag á allar lagnir.

Ofnalagnir
Öll rör liggja í einangrun útveggja. Lagnaefni skal vera vestur evrópskt svart stál og/eða krossbundið Polyethylen (álpex) og skal einangra þessar lagnir með 13 mm þykkum samliðnum Missellon einangrunarhólkum eða sambærilegu, nema í þeim rýmum sem þær þjóna. Við alla ofna skal setja stillitil og hitastýróan ofnloka.

- Skammstafanir**
- GN : Gólfniðurfali án gegnumrennslis
 - GN+HL : Gólfniðurfali með gegnumrennslis frá handlaug
 - GN+SV : Gólfniðurfali með gegnumrennslis frá skolvask
 - SV : Skolvaskur
 - RV : Ræstivaskur
 - EV : Eldhúsvaskur
 - TM : Tengimöguleiki
 - MH : Milli hæða
 - VS : Salemi
 - HL : Handlaug
 - PU/PN : Pipa upp/þípa niður

ÁRITUN AÐALHÖNDUÐAR KT

STRANDGATA 32 HAFNARHÖRÐ Samþykkt þann 01 JUNI 2005

HITA- OG DRIFAKERFI ALMENNAR SKÝRINGAR GRUNNMYND 3.- OG 4. HÆÐ OFAN

Byggingarfulltrúi (Hafnarhörd) Eir Sigurbjartur Halldósson

MKV 1:50 TÍÐN KÁÁ 16.12.04 TERNINUMER 1001-3-01

ÁRITUN AÐALHÖNDUÐAR Eir Sigurbjartur Halldósson 1212604689

FERILL

VERKFRÆÐINGAR - RÁÐGJAFAR

FERILL ehf. Mörkin 1 108 Reykjavík Sími: 575-1600 Fax: 575-1601 Netfang: ferill@ferill.is