

Loftunarbili.  
Lektur, 45x45 mm, c/c 600 mm. Skráfest ofan í sperru með ryðfríum/heitgávanhúðum tréskrum skráfum, þvermál 10 mm, lengd 125 mm. Bora skal fyrir skrúfa gegnum lektu. Lektur skulu enda á fyrstu sperru frá vegg vegna þverloftunar milli lektuhóla.

Þakpappi, Isopal Mono 550 P-X eða samb., eldsöðinn á þakplötu, ofan á fram- lengingu niðurfalls, og upp á hlið útvegs og ofan á hann. 3 lög ofan á láréttum flötum (að útvegg undanskildum) og 2 á lóðréttum.

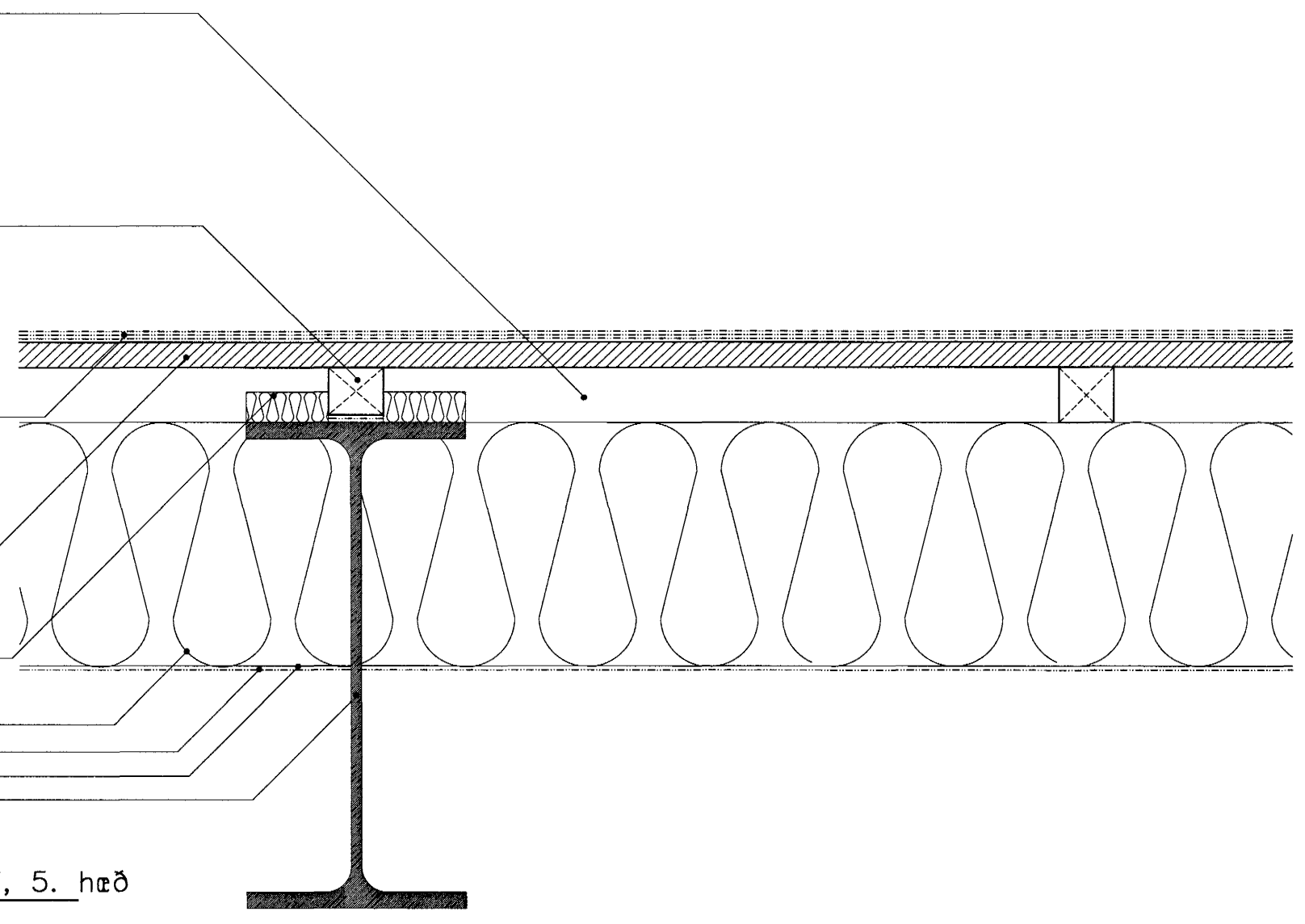
Vatnsflödur gremikrossviður, 21 mm. Skráfest, c/c 300 mm, með ryðfríum/heitgávanhúðum undir- stökum skráfum, þvermál 4 mm, lengd 75 mm, ofan í lektur.

Harðpressuð steinull, t.d. Plata 100, 100 kg/m<sup>3</sup>, þykki 25 mm, til einangrunar á stöðla.

200 mm steinullereinangrun með álum vindpappa.

Rakavarnarlag.  
Sperra, 200x50 mm.  
Stálbiti IPE 400 mm.

16 IPE-bíti í þaki, 5. hæð  
229 Lóðrétt deili

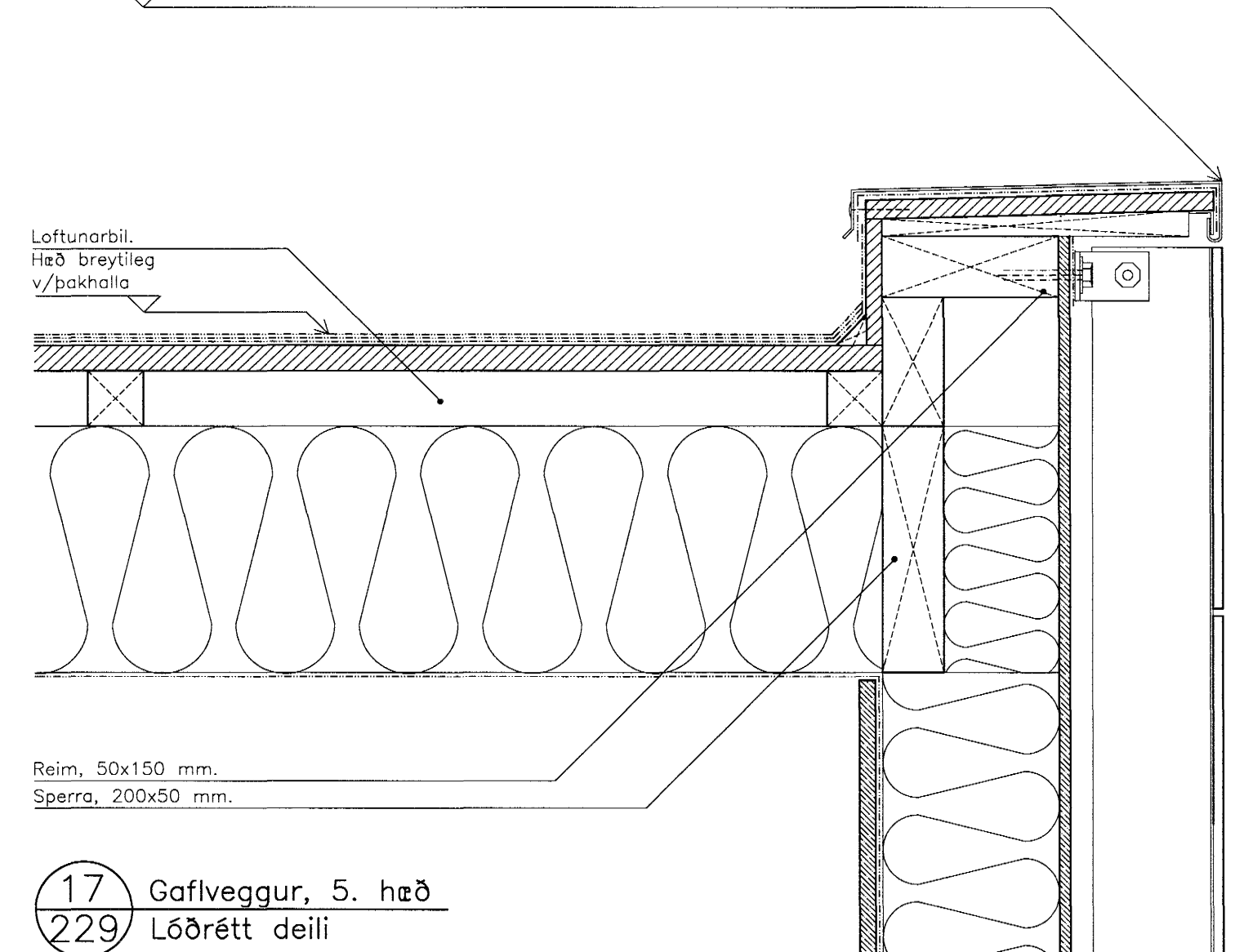


FK. 43.55

Loftunarbili.  
Hæð breytileg v/þakholle

Reim, 50x150 mm.  
Sperra, 200x50 mm.

17 Gafiveggur, 5. hæð  
229 Lóðrétt deili



19 Hurð í gafivegg, 5. hæð  
229 Lóðrétt deili

Harðvörðkubbar, 100x25x15 mm, c/c 400 mm. Skráfast ofan í lektu með ryðfríum, undirsinkuðum skráfum, 2 stk. í hvern kubba.

Formbeygð flásning úr áli, 2,0 mm. Litur RAL 7024 (Graphitgrau). Rennist inn í Z-lista glugga og skráfest inn í reim að framan verður.

Formbeygð flásning úr áli, 2,0 mm. Litur RAL 7024 (Graphitgrau). Skráfest í lektu og nái niður í sand.

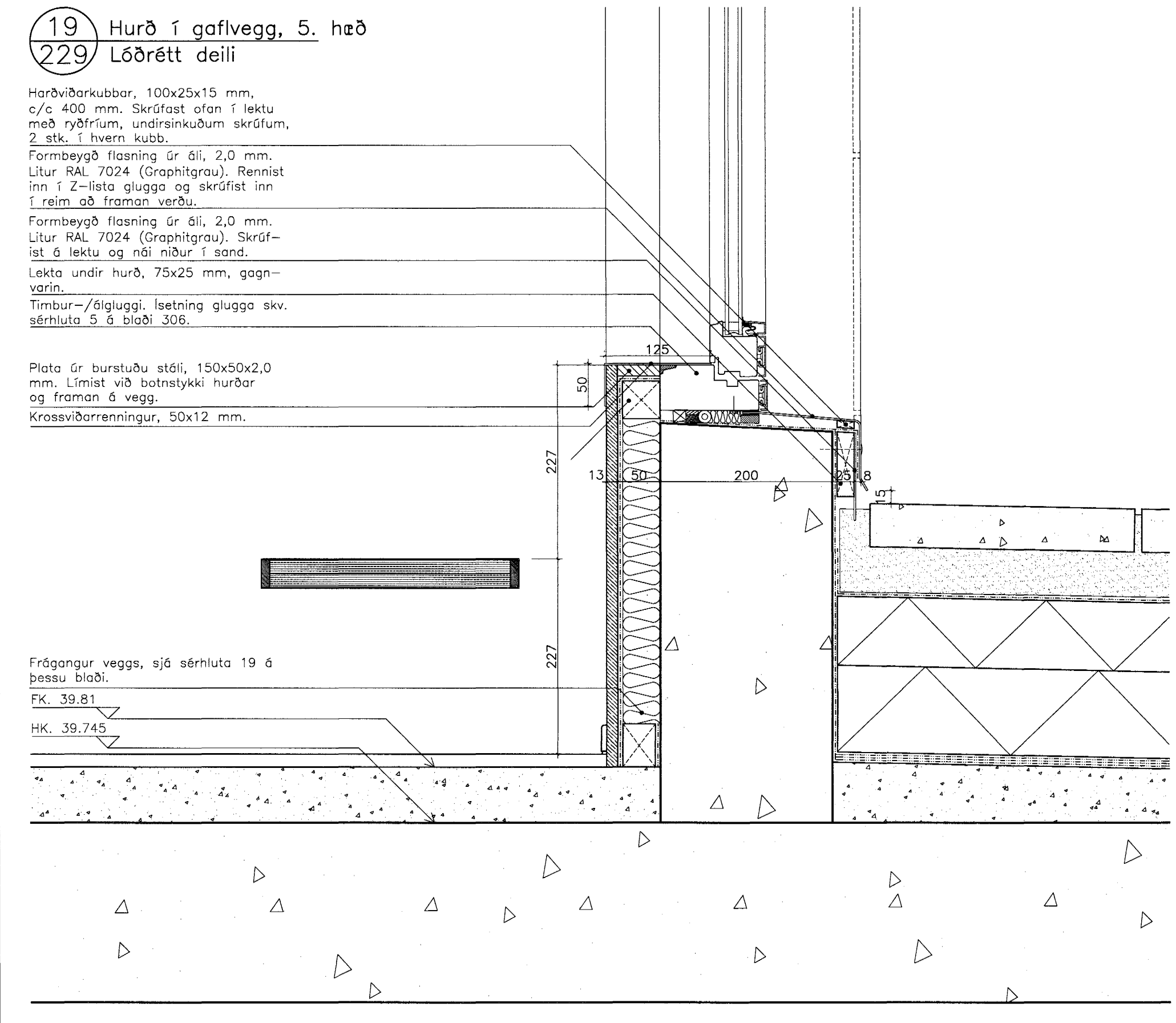
Lakta undir hurð, 75x25 mm, gagnvart.

Timbur-/álgluggi. Isetning glugga skv. sérhluta 5 á blaði 306.

Plata úr burstuðu stáli, 150x50x2,0 mm. Límist við botnstykki hurðar og framan á vegg.

Krossviðarrenningur, 50x12 mm.

Frágangur veggs, sjá sérhluta 19 á þessu blaði.  
FK. 39.81  
HK. 39.745



18 Gafiveggur, 5. hæð  
229 Lóðrétt deili

Veggflís límd við stöð eða hengd með þor til gerðri klemmu. Horn geirskerast þar sem flísar meetast.

Heidreginn L-burðarvinkill, 4x40x100 mm, úr áli. Festist við L-vinkla burðarkerfis. Sagð úr vinkel að neðan.

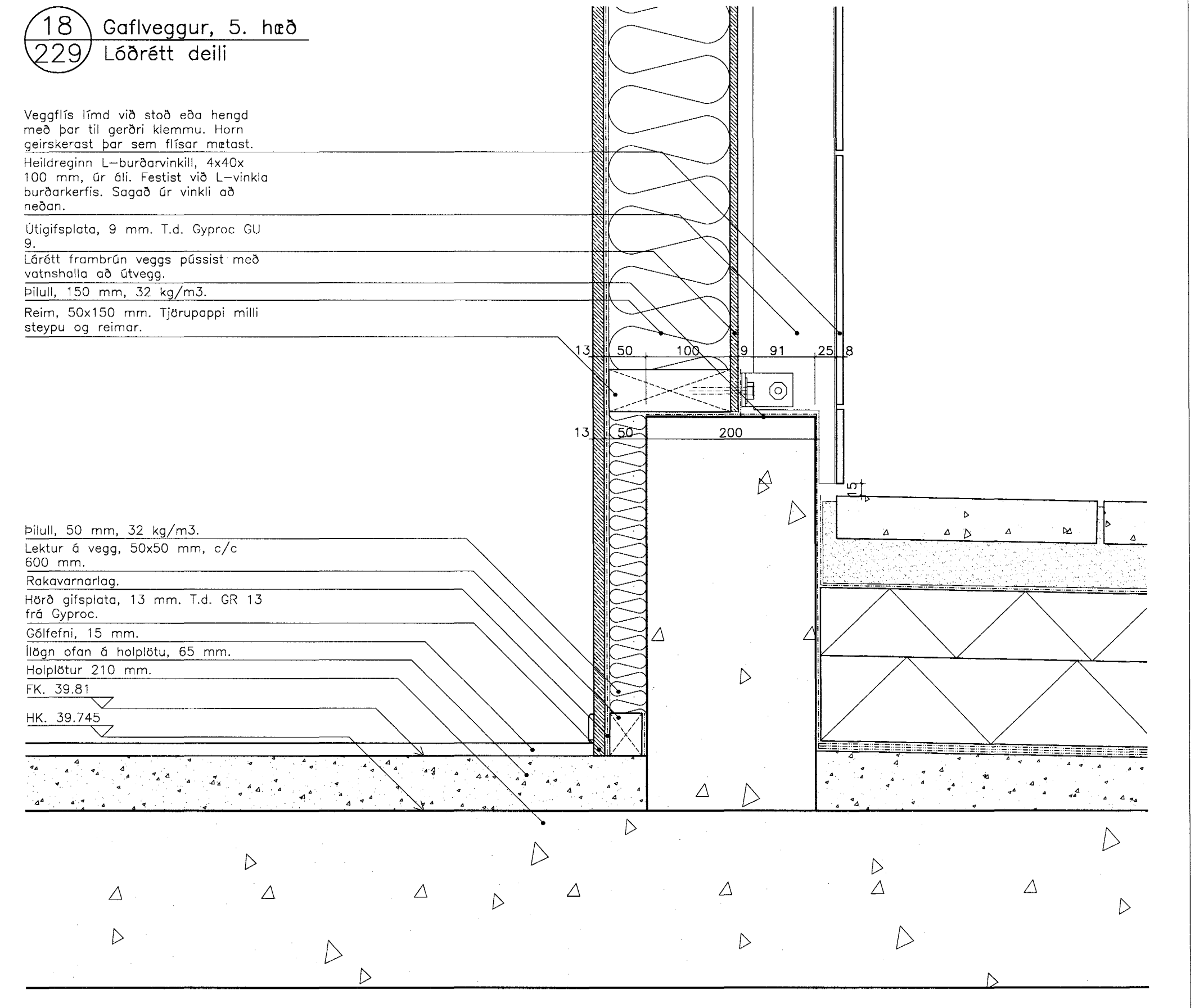
Útlífsplata, 9 mm. T.d. Gyproc GU 9.

Lórétt frambrún veggs þóssist með vatnshalla að útvegg.

Bilull, 150 mm, 32 kg/m<sup>3</sup>.

Reim, 50x150 mm. Tjörupappi milli steypu og reimar.

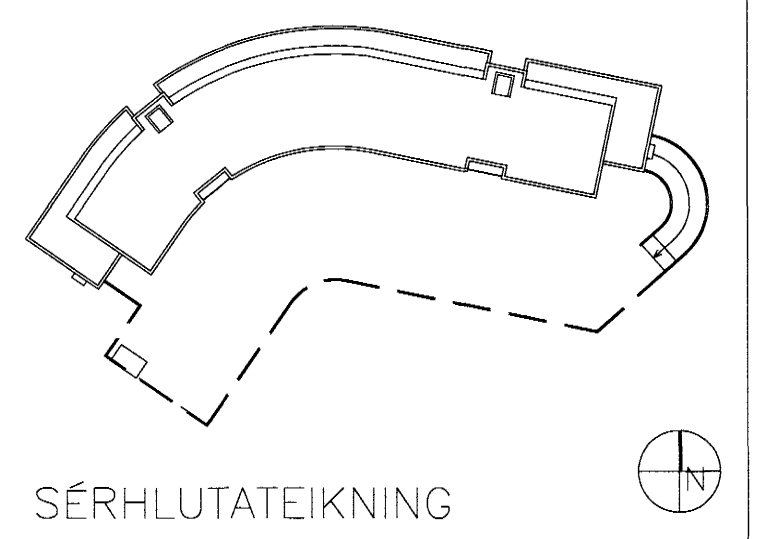
Bilull, 50 mm, 32 kg/m<sup>3</sup>.  
Lektur á vegg, 50x50 mm, c/c 600 mm.  
Rakavarnarlag.  
Harð gífsplata, 13 mm. T.d. GR 13 frá Gyproc.  
Gölfefni, 15 mm.  
Líagn ofan á holplötu, 65 mm.  
Holplötur 210 mm.  
FK. 39.81  
HK. 39.745



SKÝRINGAR:

- HK = Hrækóti
- FK = Frágenginn kóti
- NB = Kóti í neðri brún
- EB = Kóti í efri brún
- NF = Niðurfall
- BSL = Brunaslanga
- Undirliggjandi lína
- - - Yfirliggjandi lína
- Fyrirhugaður léttur veggur
- ⊗ Gat í plötu

C:  
B:  
A:  
BREYTINGAR: DAGS:



Dalshraun 1, Hafnarfirði  
RIS ehf  
VERK: DAL5 0406  
KVARDI: 1:5  
DAGS: 30.05.05  
LÓDRÉTTIR SÉRHLUTAR TEIKN: 08  
16-18 SKRÁ: 0406-Y-sérhlutar.dwg

ÚTI INNI

ARKITEKTAR  
ÞINGHOLTSTRÆTI 27 101 REYKJAVÍK  
SÍMAR 5527660 & 5627660 FAX 5527661  
NETFANG u@ui.is  
VEFFANG http://www.ui.is  
BALDUR Ó. SVAVARSSON ARKITEKTAR FAI  
120357-5149  
JÓN ÞÓR ÞORVALDSSON ARKITEKTAR FAI  
021256-7579

Byggingafræðingur  
Alfreidd Þórunn  
02 JUNI 2005  
22

*[Handwritten signature]*