

Útfærsla svalahandriðu sjáð nán-
ar teikningu 413.

Uppbygging þakkants skv. sér-
hluta 9 á blaði 301.

10 mm þelli saðinn á brú, 20x
2,0 mm. Brú sjáðist inn í fram-
lengingu. Lokað ró á mótum balta.
Lok úr ryðfríu stáli.

Framlenging fyrir niðurfall úr
2,0 mm ryðfríu og sigátuðu
stáli, þvermál 250 mm, hæð
350 mm. Neðan á sivalning
sjáðist flans, þvermál 500 mm.

Náin sjávarmál, þvermál lög-
mark 30 mm.

50 mm steinhellur
30-50 mm sandur
Jardvegssjál ofan á einangrun,
brettist upp á hlið útveggs og
klemmist þar milli einangrunnar
og veggis.

80 mm Raofmate, eða samb.
vatnsþolín einangrun.

100 mm Raofmate, eða samb.
vatnsþolín einangrun.

Þakappi, Icopal Mono 550 P-X
eða samb., eidsaðinn á þakplötu,
ofan á framlengingu niðurfalls,
og upp á hlið útveggs og ofan
á hann. 3 lög ofan á lóðréttum
flötum (að útveggs undanskildum)
og 2 á lóðréttum.

Asteyppulag með lögmarks vatns-
halla, 1:50, að niðurföllum.
Hölpplötur 210 mm.

Hæð gífs skal vera upp í miðja
flúrperu.

Óbein lýsing, sjá nánar teikningar
raflagnahönnuðar.

Hornprófíll gífskerfis.
Lekta, 75x25 mm. Úrtök fyrir
raflagnum eltri þörfum.

Krossviðarrenningur, 175x12 mm.
Lekta, 37x34 mm, c/c 600 mm.
Kerfislöft, gífa, 13 mm.

13 Þakkantur 5. hæðar
234 Lóðrétt deili

Steypt loft og hlið bita sandspartil og
málist hvítt, RAL 9010.
Kítli.
Útígífsplata, 9 mm. T.d. Gyproc GU 9.
100 mm steinull, 80 kg/m³. Ná upp í
sömu hæð og einangrun á svölum.
Ljós á vegg vegna óbeinnar lýsingar við
norðurveggi 4. hæðar.
50 mm steinull, 80 kg/m³.
Gífsplata, 13 mm.
Vatnsflindur grenikrossviður, 13 mm.
Rakavarnarlag.
Blikkstöð fyrir innveggi, 120 mm.
Hornprófíll gífskerfis.

Killisti úr harðvið, 15x15 mm. Málist
í sama lit og gluggakerfi.
Þenslukítli.
Stoppilati fyrir killista úr 5x15 mm
áli. Skrufist við gluggakerfi með ryð-
frírri, undirsinkaðri skrufu, c/c 200
mm fyrir uppsetningu.
Þéttisvornur.
Sleinullartrás.
Illimod þéttiborði f. 15 mm fög.
Ágluggi. Litur RAL 7024 (Gróphlitgrau).
Klemmuliisti í gluggakerfi.

25 mm Raofmate, eða samb. vatns-
þolín einangrun. Döflist inn í vegg.
Framan á einangrun límist 2,0 mm
áplata samlit glugga, RAL 7024.

Hældreginn L-burðarvinkill, 4x40x
100 mm, úr öli. Festist við L-vinkla
burðarkerfis.
Yfirfall, Dalbit 830 DN 70 eða samb.
með ósoðnum pappa.
Niðurfall úr plasti, þvermál 70 mm.
Tengist við niður- og yfirfall. Boltast
í vegg með niðurfallsklemmu, þver-
mál 70 mm, c/c skv. fyrir mælum
framfarsaða, M10 með gúmmí af
gerð MUPRO eða samb.

Þakappi, Icopal Mono 550 P-X
eða samb., eidsaðinn ofan á þak-
kant og niður á veggflöt fram yfir
einangrun.

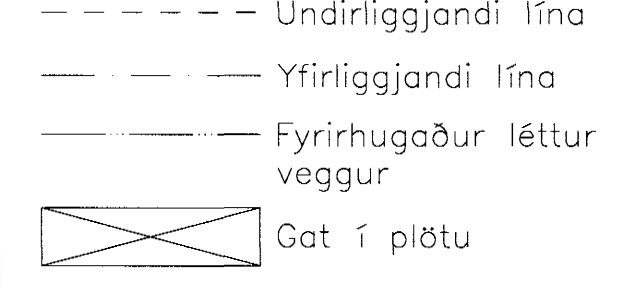
Niðurfall, Dalbit 64H DN70 eða
samb., með ósoðnum pappa.
Hitakapall komi í niðurfalls-
rör. Sjá teikningu raflagna-
hönnuðar.

L-vinkill burðarkerfis, 4x40x60 mm.
Boltast í steypu með M12 múr-
boltum c/c 600 mm lóðrétt og c/c
900 mm lóðrétt. Tjörupappi milli
vinkils og steypu.

Stétt áklæðning, efnisþykkt 2,0 mm.
Litur RAL 9006 (Weissaluminium).
Skrufist við L-prófila. Setja skal
plasthettu yfir skrufuhous samita
klæðningu. Í lóðréttum flöt f. ofan
glugga skal bora drengt, þvermál
10 mm, fyrir c/c 300 mm. Þeygja
skal lóðréttum flöt b.a. myndast vatns-
halli að drengtum.

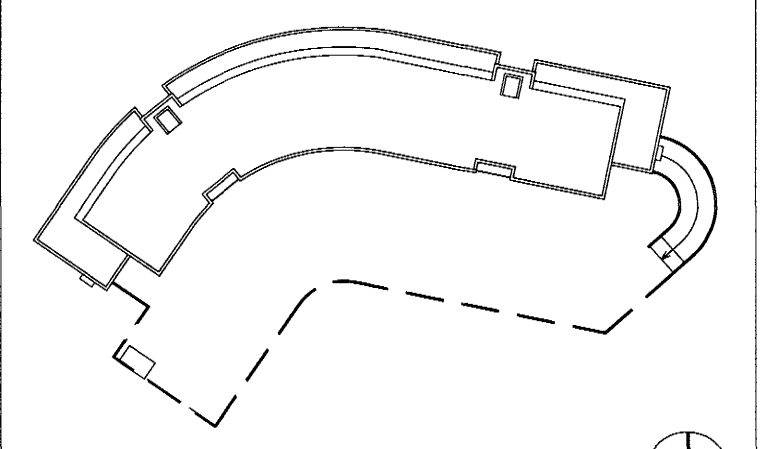
SKÝRINGAR:

- HK = Hrökóti
- FK = Frágenginn kóti
- NB = Kóti í neðri brún
- EB = Kóti í efri brún
- NF = Niðurfall
- BSL = Brunaslanga



C:
B:
A:

BREYTINGAR: DAGS:



SÉRHLUTATEIKNING

Dalshraun 1, Hafnarfirði

RIS ehf	VERK:	DALS 0406
	KVARDI:	1:5
	DAGS:	30.05.05
LÓÐRÉTTIR SÉRHLUTAR	TEKN:	ÖB
13	SKRÁ:	0406-Y-sérhlutur.dwg

ÚTI INNI

ARKITEKTAR

ÞINGHOLTSTRÆTI 27 101 REYKJAVÍK
SÍMAR 5527660 & 5627660 FAX 5527661
NETFANG ur@ui.is
http://www.ui.is
BALDUR Ó. SVAVARSSON ARKITEKTAR FAI
120357-5149
JÓN ÞÓR ÞÓRVALDSSON ARKITEKTAR FAI
021256-7579

Byggingatillit í Hafnarfirði,
Algröitt þann
02 JUNÍ 2005