


- Skýringar:**
- Hönnunarmörk
  - Vélsteyptur kantsteinn
  - Gras
  - Náttúruort
  - Gróður
  - Hellur 400x400 gráar
  - Hellur 200x200 hvítar
  - Hellur 200x400 svartar
  - Hellur 200x200x80 gráar
  - Grjóthleðsla
  - Ármöl
  - Varnargirðing fyrir gróður
  - Niðurfall
  - Pollar - lýsing
  - Pollar
  - Innfeld lýsing
  - Ljósastaurar
  - Steyptur veggur

Verk:  
**FLENSBORGARSKÓLI**  
 Hafnarfirði

Teikning:  
**LÓÐARHÖNNUN-  
 YFIRLITSMYND**

Verkaupi:  
 HAFNARFJÁRÐAR  
 Fasteignafélag  
 Hafnarfjardar



Fasteignir  
 Ríkissjóðs

Breytingar:  
 Bætt við 2 bílastæðum fatlaðra nær húsi 20.06.05

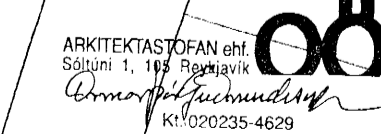
Hannað: BG  
 Teiknað: BG/IRG

Mkv: 1:500  
 Dags: 06.06.2005.

Teikn skrá: U-Y-101  
 Töluskipti: V.../Flensborgarskóli/  
 flensb-ldgr35.dwg

TEIKN. NR: **01A**

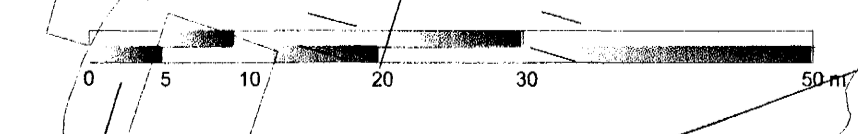
28 JUNI 2005



ARKITEKTASÖFNUM ehf.  
 Sýslu 1, 101 Reykjavík  
 Form og mynd  
 KÍ 000235-4629

**forma ehf.**  
 landslagsarkitektúr og skuldburðar

Björk Guðmundsdóttir landslagsarkitekti FÍLA  
 Inga Rút Gylladóttir landslagsarkitekti FÍLA  
 ingarut@forma.is bjork@forma.is  
 Klappavélgata 25-27 101 Reykjavík  
 s. 587 5020 www.forma.is k1.590904-9690



Norður