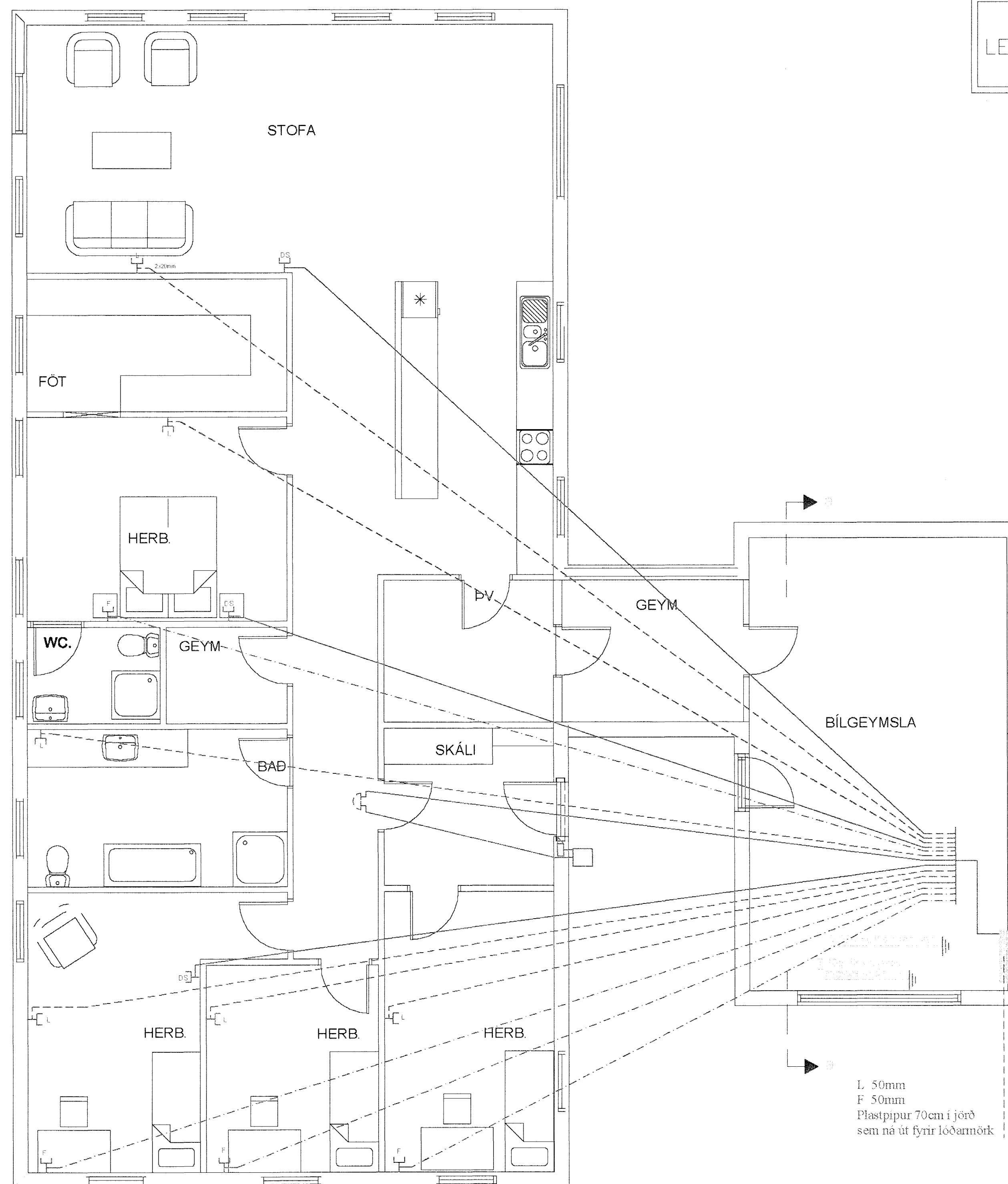
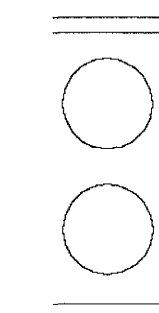


Uta Silbersson

undirritun samræmingarhönnuðar:



LEIKSVÆÐI



SORP

L. 50mm
F. 50mm
Plástípur 70cm í jöru
sem ná út fyrir lóðarmörk

Skýringar

- Hæð rofa skal vera 110cm. frá fullfrágengnu gólfi.
- Hæð rofa í hjónaberbergi sé 80cm.
- Hæð tengla L. og F séu 20cm.
- DS. sé 130cm
- Hæð veggjóna sé 170cm.
- Hæð veggjóna í wc. og baði sé 200cm
- Hæð veggjóna í eldhúsi sé 150cm.
- Hæð tengla við eldavél sé 30cm.
- Hæð tengla við viftu sé 200cm.
- Hæð uti ljóna sé 170cm.
- Smáspennu og lágsþennu tenglar skulu vera í sama ramuna þar sem það á við.
- Málstraumur rofa og tengla sé 10A
- Rör séu 16mm plástípur 1,5q
- Rör fyrir eldavél 20mm plástípur og vír 4q
- Taka skal mál milliveggja skv. smíðateikningu.

24 JUNI 2005

Br.	Dags.	Breyting	Br.	Sp.
FURUVELLIR15				
SMÁSPENNA				
Elys ehf				
Reykjavíkurvegur 60 220 Hafnarf.		s. 565-4750 gsm. 897-6530		
Hafnað:	ÞKK	Teknað:	KÓP	Yfirfarð:
Samþykkt:	<i>Þorsteinn</i>	Kl.:	040851-4969	
Mkv.:	1:50	Bláskerið:	A1	
Dags:	21.06.05	Nr.:	657-04	Bl.:
				3 af 4