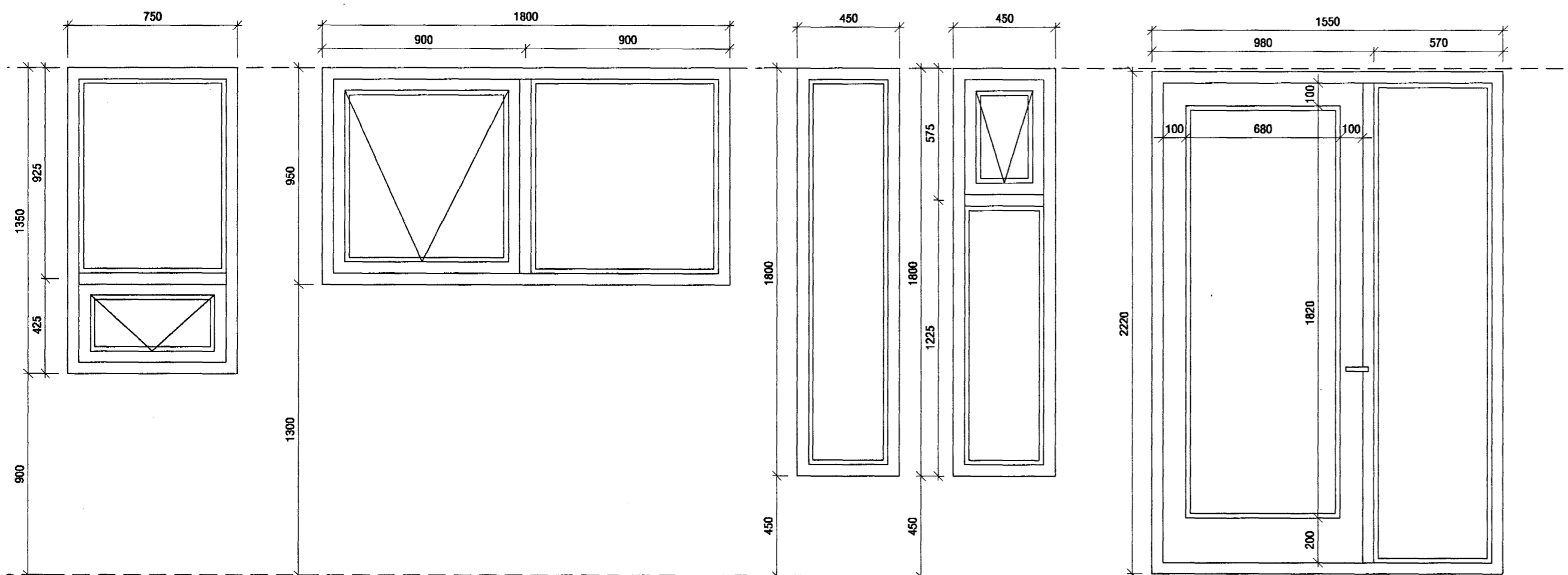


3 stk. G1 Opnun hægrí út

2 stk. G2

4 stk. G3



4 stk. G4

1 stk. G5

2 stk. G6

2 stk. G7

5 stk. H1 Opnun vinstrí út

SKÝRINGAR:

Gluggar eru málsettir miðað við að þeir séu steyptrí í mótin.

Aðal útihurðir H1 og H2 eru málsettar miðað við að þær séu settar í eftir á. Utanmál á ramma er 30 mm (2x15) minna en gatmál. Mál takist á staðnum áður en smíði hefst.

Burðargeta glugga skal vera í samræmi við 128 gr. Byggingarreglugerðar, það er að segja hámarks svignun sé minni en L/300 þó aldrei meiri en 8 mm. Mesti vindþrýstingur á glugga er qv x 1,0 og mesta sög á glugga er qv x 1,1. Grunnigildi vindálags qv er uppgæfið á teikningu B-01.

VEKTOR - hönnun og ráðgjöf - Nýbýlavegi 6, 200 Kópavogi.		Ríkarður Oddsson byggingarfræðingur Kl. 270261-5159 sími: 554-0650 fax: 554-0699.		DRANGAHRAUN 14, HAFNARFIRÐI GLUGGATEIKNING	
Telkn. nr.	Tilvísun á teikningu	Br.	Dags.	Hannað	Telknað
Samþykkt				Jón H. Hlóðversson	MA
Dagsetning	Verk nr.	Mælikvæði	Telkn. nr.		
18.05.05	A-05-01-02	1:20	S-09		