

Frégangur: Sjá teikningar arkitekta og burðarþol.

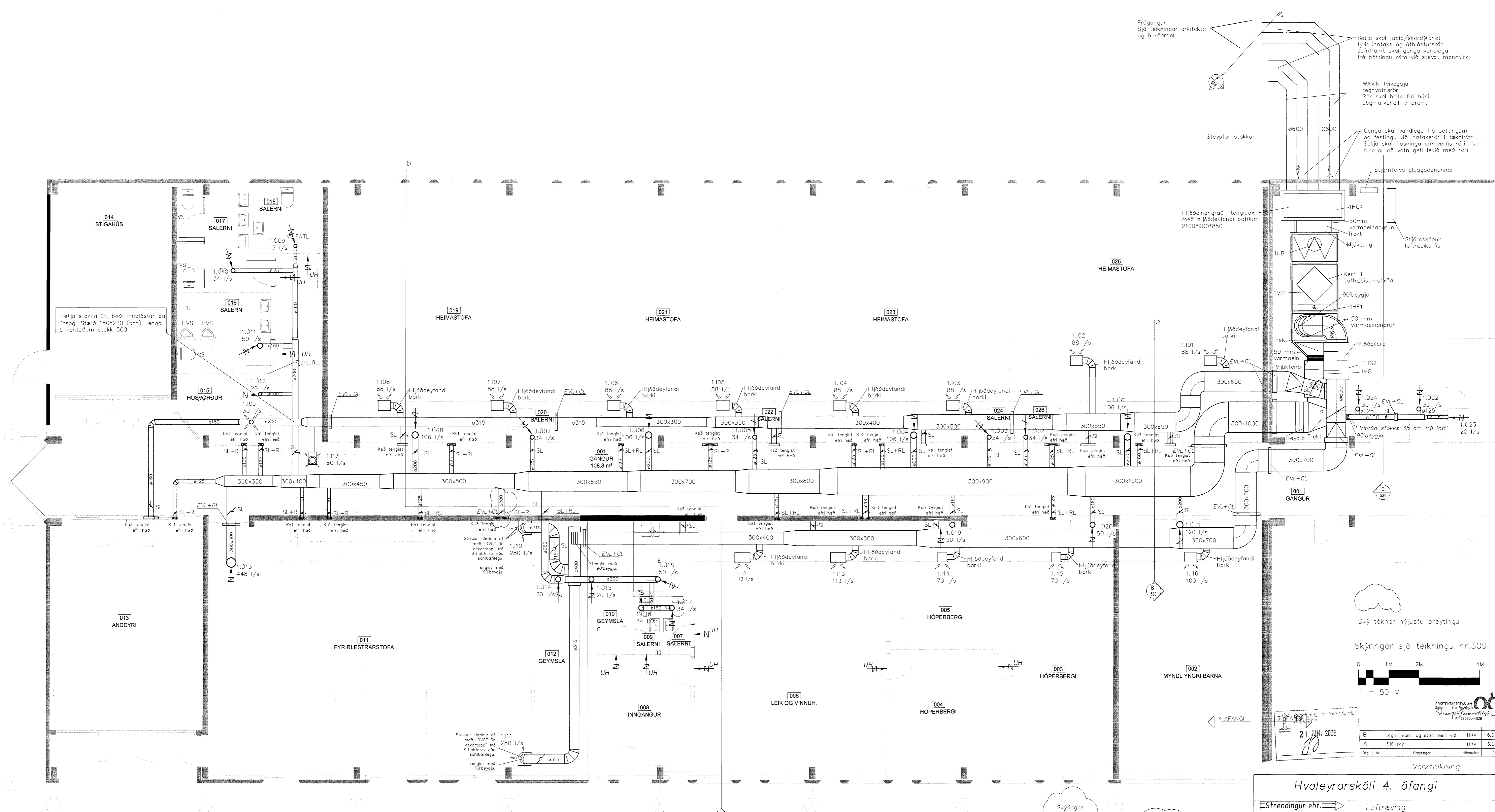
Setja skal fugla/skordýranet fyrir inntaks og útblástursrör. Jafnframt skal ganga vandlega frá þéttingu röra við steyp mannvirki.

WAVIN tveggja regnvatnsrör. Rör skal halla frá húsi Lögmarkshalli 7 prom.

Ganga skal vandlega frá þéttingum og festingu við inntaksrör í tæknirými. Setja skal flásningu umhverfis rörin sem hinar að vatn geti leikið með röri.

Steyptur stakkur

Stjórntölva gluggaopunnar



Grunnmynd jarðhæð
1 = 50 mm

Skýringar:
Ks: Lóðréttir kantar stakkar milli hæða.
Ks1 = 70x180mm
Ks2 = 70x260mm
Ks3 = 70x500mm

Ský tákna nýjustu breytingu

Skýringar sjá teikningu nr.509

0 1M 2M 4M
1 = 50 M

21 JUNI 2005

| B | Lognir som. og ster. batt við | HBM | 16.03.05 |
|------|-------------------------------|------------|---------------|
| A | Sjá skýp | HBM | 13.01.05 |
| Útg. | Nr. | Breytingar | Höfundur Daga |

Verkeigning

Hvaleyrarskóli 4. áfangi

| | | | |
|--|---------------------------------|-------------------------|--------------------------------|
| Strendingur ehf. Verkeignisgjafi Fjarbergsgata 13-15, 220 Hafnarfjarður Sími 465 4646, fax 465 4647 | Loftræsing Grunnmynd jarðhæð | Daga sept. 2004 | Takker / Höfundur af JW/HPM |
| Höfundur Halldór Þórhildur Hafðan Þórhildur Markússon kt.240563-2909 | Valkvarð 1:50 | Númer teikningar 500 | Útgift B |