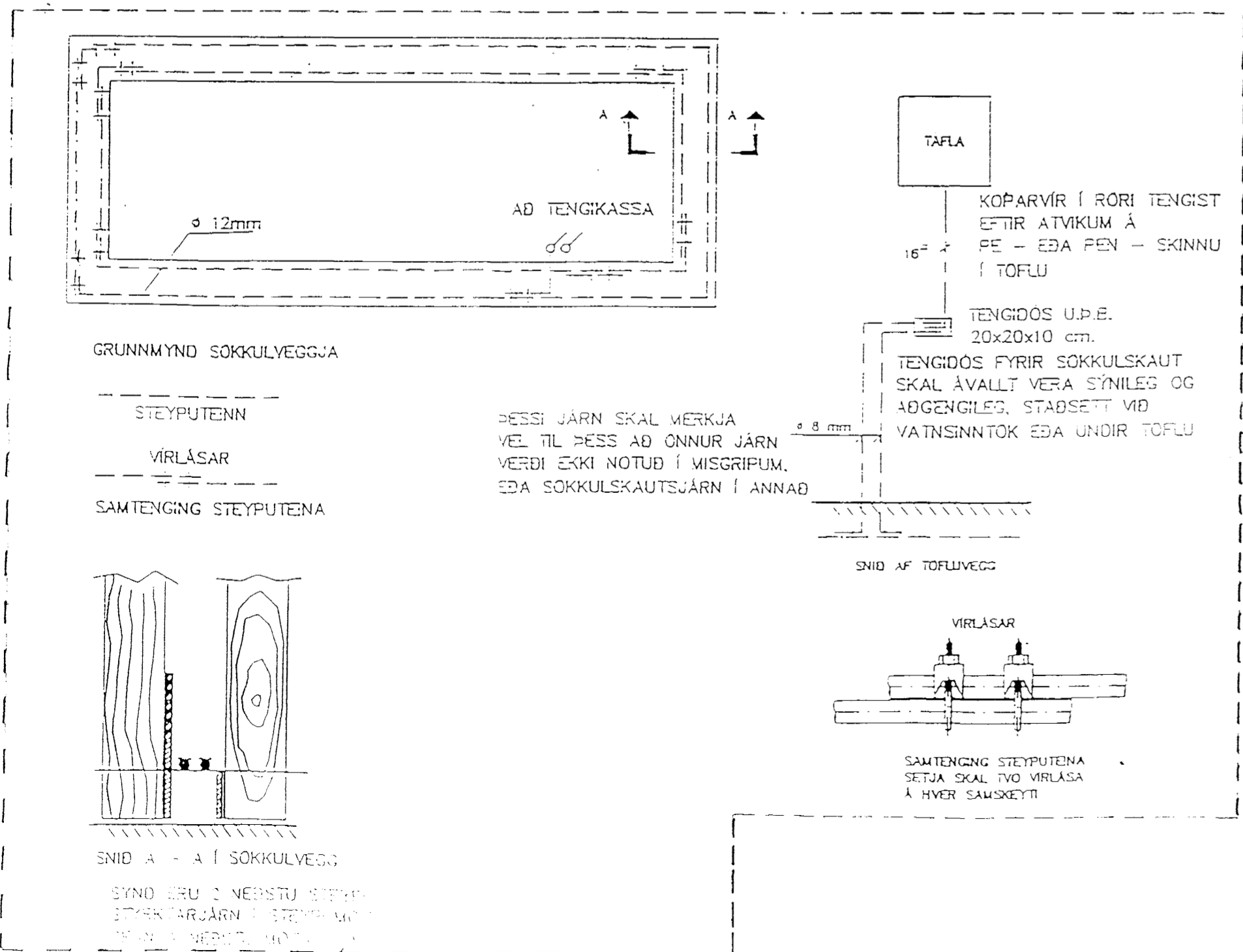
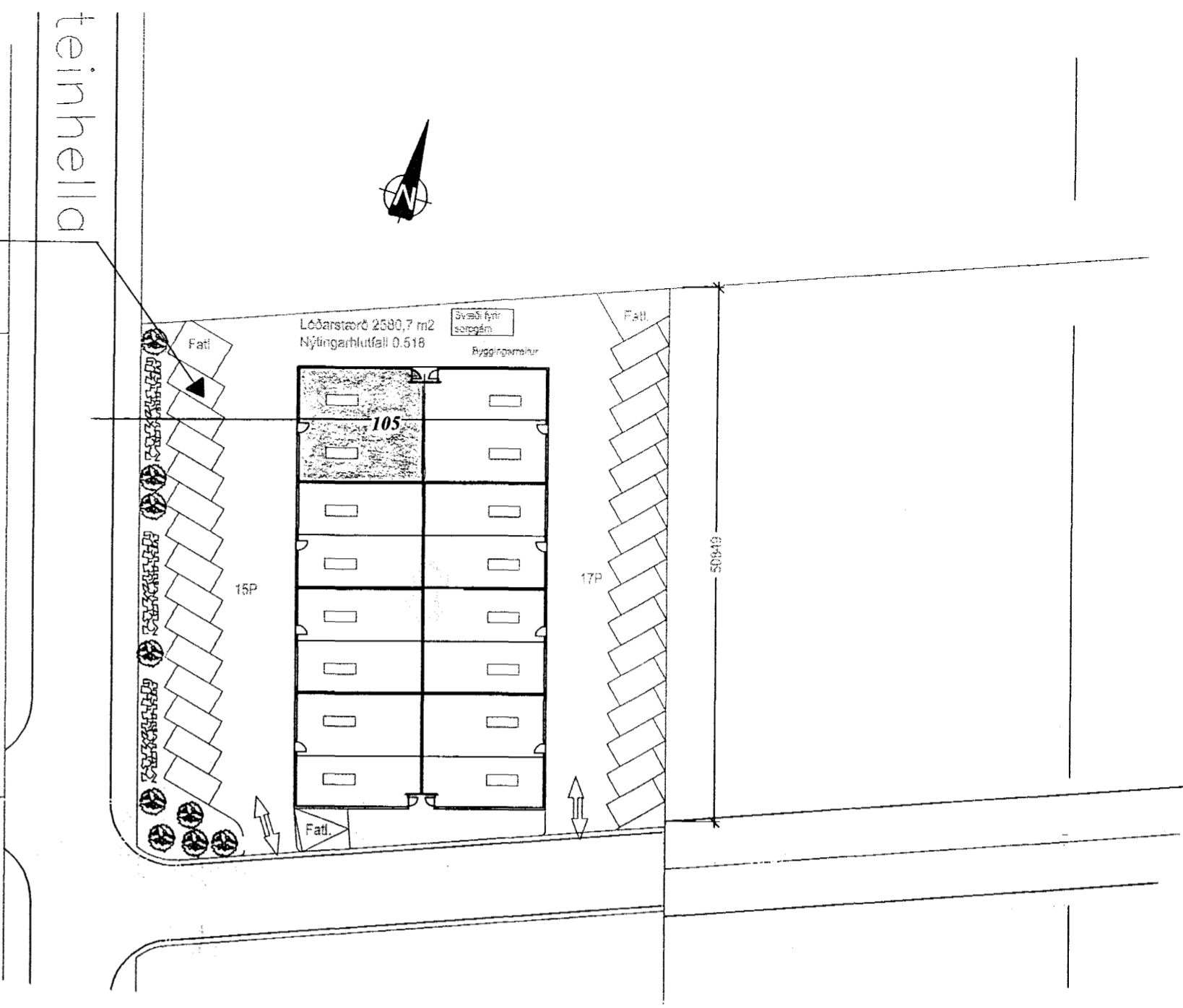


Heimtaug RR 400 / 230V, 63A
Heimtaug síma
Inntakspípur fyrir rafmagn og útlýsingu 50 + 25 mm
Inntakspípa fyrir síma 50 mm
Inntakspípa fyrir kaparkerfi 32 mm

Sökkulskaut

Heimtaug RR 400 / 230V, 63A
Heimtaug síma
Inntakspípur fyrir rafmagn og útlýsingu 50 + 25 mm
Inntakspípa fyrir síma 50 mm
Inntakspípa fyrir kaparkerfi 32 mm



ALMENNAR SKÝRINGAR

1. ALLAR PÍPUR ERU 16 mm OG VÍR 1.5 mm² NEMA ANNAD KOMI FRAM Á TEIKNINGUM.
2. HÆDIR ROFA FRÁ FULLFRÆGNGU GÓLFI ERU 100 cm. NEMA ANNAD KOMI FRAM Á TEIKNINGUM.
3. HÆDIR RAFMAGNS OG ANNARA SMÁSPENNUTENGLA FRÁ FULLFRÆGNGU GÓLFI ER 20 cm NEMA ANNAD KOMI FRAM Á TEIKNINGUM.
4. ÖLL MÁL ERU GEFIN UPP Í SENTRIMETURUM OG ER ALLTAF MÍÐAÐ VIÐ FULLFRÆGNGU GÓLF EÐA VEGG. MÁLSETT ER Í MÍÐJA DÓS EÐA ÚR MÍÐRI DÓS Í MÍÐJA DÓS AÐ FULLFRÆGNGUM VEGG EÐA GÓLFI.
5. ÞAR SEM PÍPUR ERU LAGÐAR HLÍÐ VIÐ HLÍÐ Í LOFTUM EÐA VEGGJUM SKAL HAFNA AUK 3 cm BÍL Á MILLI RÖRA, ÞANNIG AÐ STEYPA GETI AÐVELDLEGA RUNNÍÐ Á MILLI.
6. GREINAR ERU EKKI SÝNDAR Í ÖLLUM TILVIKUM AÐ TOFLU, EN ERU ÞÁ MERKTAR MIÐKOMANDI TOFLU. DÆMI TG-GR.11 ER GREIN 11 FRÁ TOFLU TG.
7. TIL SNERTISPENNUNARNA SKAL BETA NÖLLUN OG LEKA STRAUMSVÖRN.
8. MÁLMHLUTA LAGNA, TÆKJA, LAMPA OG RAFBUNADAR SKAL JARÐBÍNDA VANDLEGA.
9. MÁLSTRAUMUR ROFA OG TENGLA SKAL VERA MINNST 10A.
10. SPENNUJAFNA SKAL PÍPUKERFI FYRIR HEITA OG KALDAVATNSLÖGN. SKILA SKAL MÆLINGU AF JARÐBÍNDINGUNNI OG SKAL HÖN UPPEFYLLA KRÖFUR RAFVETUNNAR.
11. ÖLL TÄKN ERU TÄKNRÆN OG BER AÐ SAMRÆMA LAGNIR AÐ TÆKJUM EFTIR AÐSTÆÐUM Á STAÐNUM OG EFTIR SERTEIKNINGUM.
12. ÖLL TÄKN ERU SAMKVÆMT STAÐL.
13. HÆDIR TENGLA YFIR ELDHÚSBORÐUM ERU 100 CM, NEMA ANNARS SE GETIÐ.
14. HÆDIR VEGGDOÐA YFIR SPEGLUM ERU 190 CM NEMA ANNARS SE GETIÐ.

Steinhella 8 Hafnarfirði
Afstöðumynd, sökkulskaut og skýringar.

Sníð A	Ljóspráðurinn ehf.
M 1:50	Síða 1-1 Geislalind 15
Dags. 23.10.04	200 Kópavogi

Guðjón Guðmundsson löggiltur rafv. S. 5546767 Gsm 693-0400

Guðjón Guðmundsson