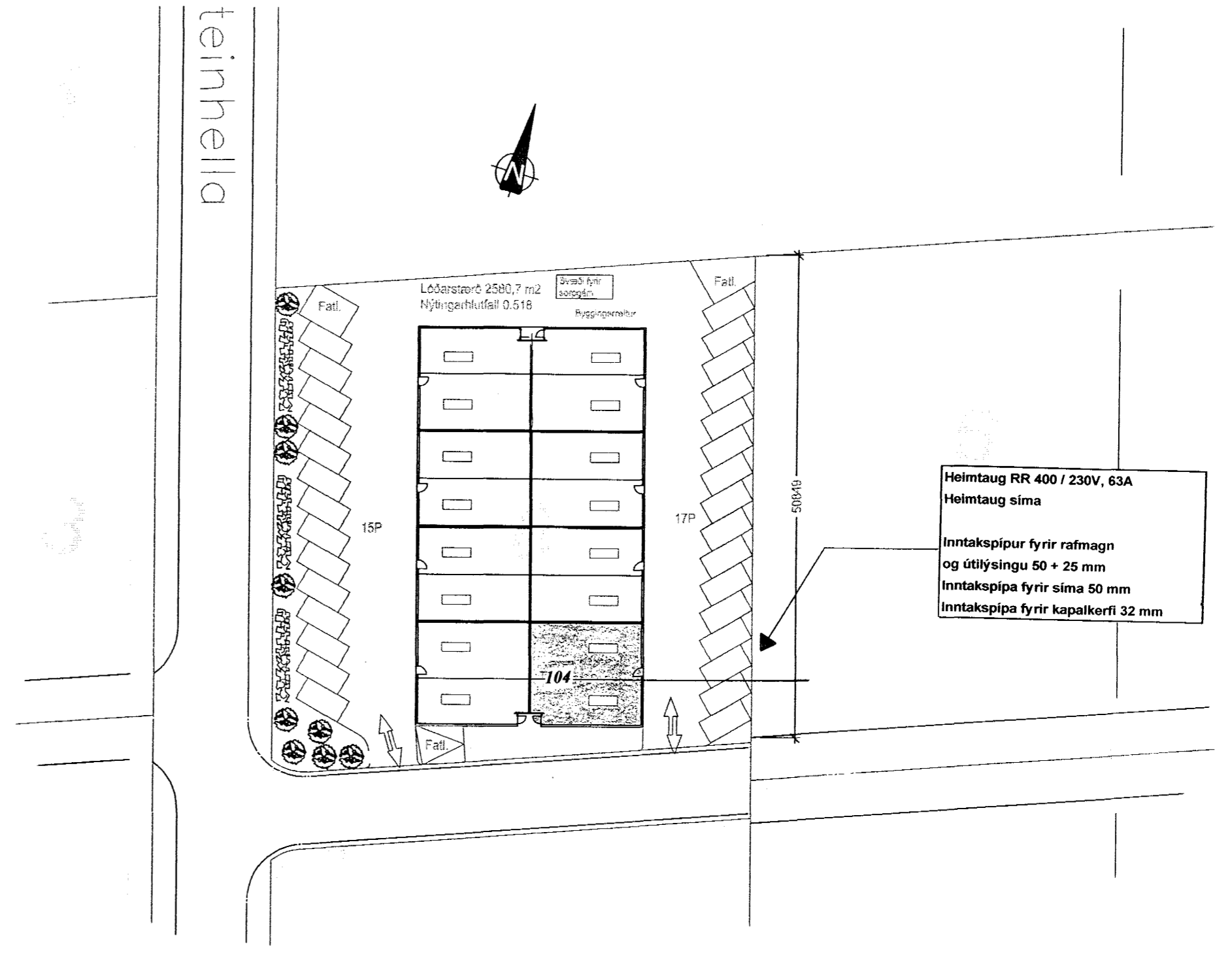


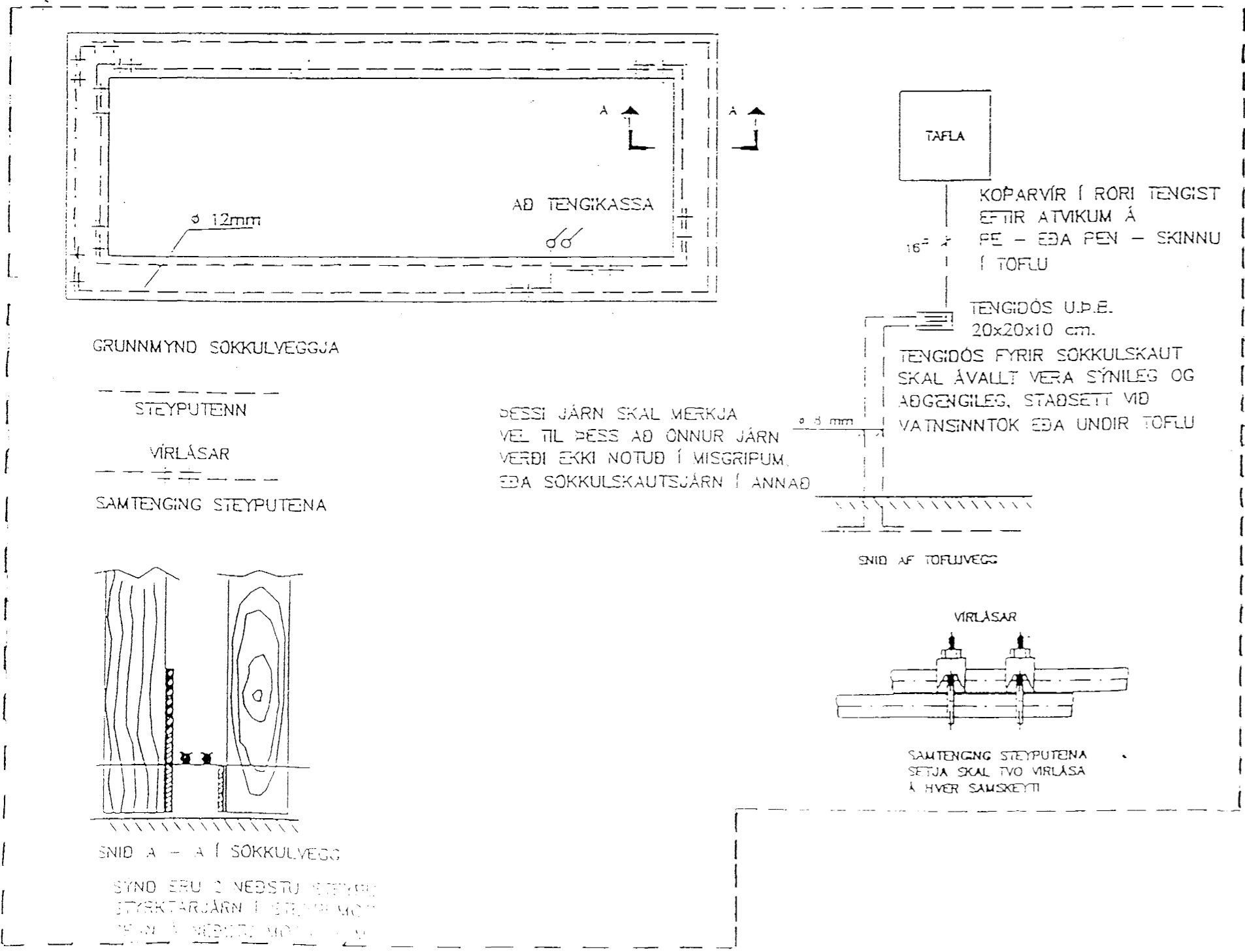
Heimtaug RR 400 / 230V, 63A  
Heimtaug síma

Inntakspípur fyrir rafmagn og útlýsingu 50 + 25 mm  
Inntakspípa fyrir síma 50 mm  
Inntakspípa fyrir kapakerfi 32 mm



Heimtaug RR 400 / 230V, 63A  
Heimtaug síma

Inntakspípur fyrir rafmagn og útlýsingu 50 + 25 mm  
Inntakspípa fyrir síma 50 mm  
Inntakspípa fyrir kapakerfi 32 mm



ALMENNAR SKÝRINGAR

1. ALLAR PÍPUR ERU 16 mm OG VÍR 1.5 mm<sup>2</sup> NEMA ANNAD KOMI FRAM Á TEIKNINGUM.
2. HÆÐIR ROFA FRÁ FULLFRÆGENGLU GÓLFI ERU 100 cm. NEMA ANNAD KOMI FRAM Á TEIKNINGUM.
3. HÆÐIR RAFMAGNS OG ANNARA SMÁSPENNUTENGLA FRÁ FULLFRÆGENGLU GÓLFI ER 20 cm NEMA ANNAD KOMI FRAM Á TEIKNINGUM.
4. ÖLL MÁL ERU GEFIN UPP Í SENTRIMETRUM OG ER ALLTAF MIÐAÐ VIÐ FULLFRÆGENÐ GÓLF EÐA VEGG. MÁLSETT ER Í MIÐJA DÓS EÐA ÚR MIÐRI DÓS Í MIÐJA DÓS AÐ FULLFRÆGENGLUM VEGG EÐA GÓLFI.
5. ÞAR SEM PÍPUR ERU LAGÐAR HLÍÐ VIÐ HLÍÐ Í LOFTUM EÐA VEGGJUM SKAL HAFNA A.M.K. 3 cm GIL Á MILLI RÓRA, ÞANNIG AÐ STEYPA GETI AÐVELDLEGA RUNNID Á MILLI.
6. GREINAR ERU EKKI SÝNDAR Í ÖLLUM TILMÖKUM AÐ TOFLU, EN ERU ÞÁ MERKTAR MIÐKOMANDI TOFLU. DÆMI TG--GR.11 ER GREIN 11 FRÁ TOFLU TG.
7. TIL SNERTISPENNUVARNA SKAL BETA NÖLLUN OG LEKASTRÁUMSVORN.
8. MÁLMHLUTA LAGNA, TÆKJA, LAMPA OG RAFEUNADAR SKAL JARDBINDA VANDLEGA.
9. MÁLSTRÁUMUR ROFA OG TENGLA SKAL VERA MINNST 10A.
10. SPENNUJAFNA SKAL PÍPUKERFI FYRIR HEITA OG KALDAVATNSLOGN. SKILA SKAL MÆLINGU AF JARDBINDINGUNNI OG SKAL HÖN UPPTYLLA KRÖFUR RAFVETUNNAR.
11. ÖLL TÁKN ERU TÁKNREN OG BER AÐ SAMRÆMA LAGNIR AÐ TÆKJUM EFTIR AÐSTÆÐUM Á STAÐNUM OG EFTIR SERTEIKNINGUM.
12. ÖLL TÁKN ERU SAMKVÆMT STAÐL.
13. HÆÐIR TENGLA YFIR ELDHÚSBORDUM ERU 100 CM, NEMA ANNARS SE GETIÐ.
14. HÆÐIR VEGGÐÓSA YFIR SPEGLUM ERU 190 CM NEMA ANNARS SE GETIÐ.

Steinhella 8 Hafnarfirði

Afstöðumynd, sökkulskaut og skýringar.

Sníð A		Ljósþráðurinn ehf.
M 1:50	Síða 1-1	Geislalind 15
Dags.	23.10.04	200 Kópavogi

Guðjón Guðmundsson löggiltur rafv. S. 5546767 Gsm 693-0400

*Guðjón Guðmundsson*