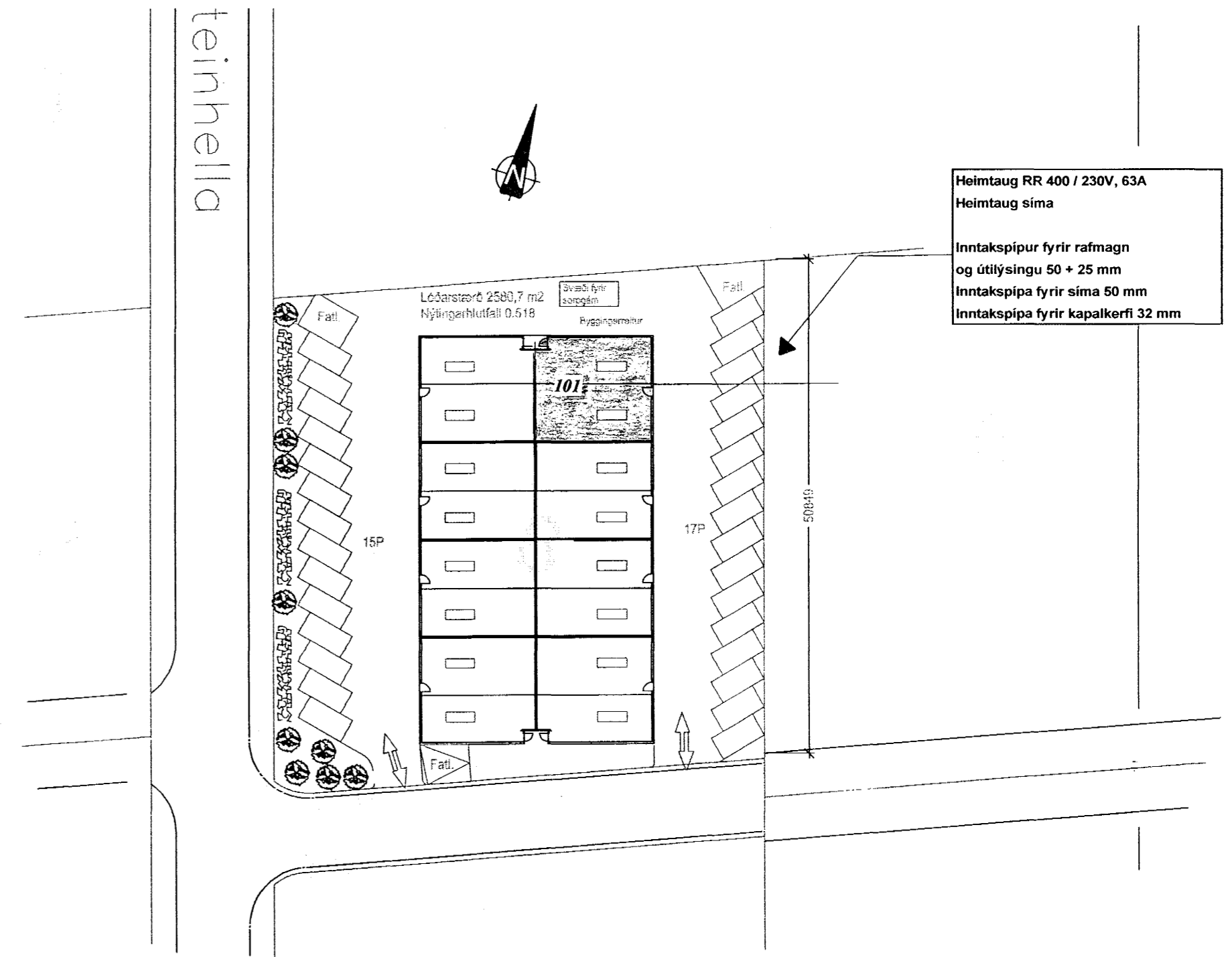
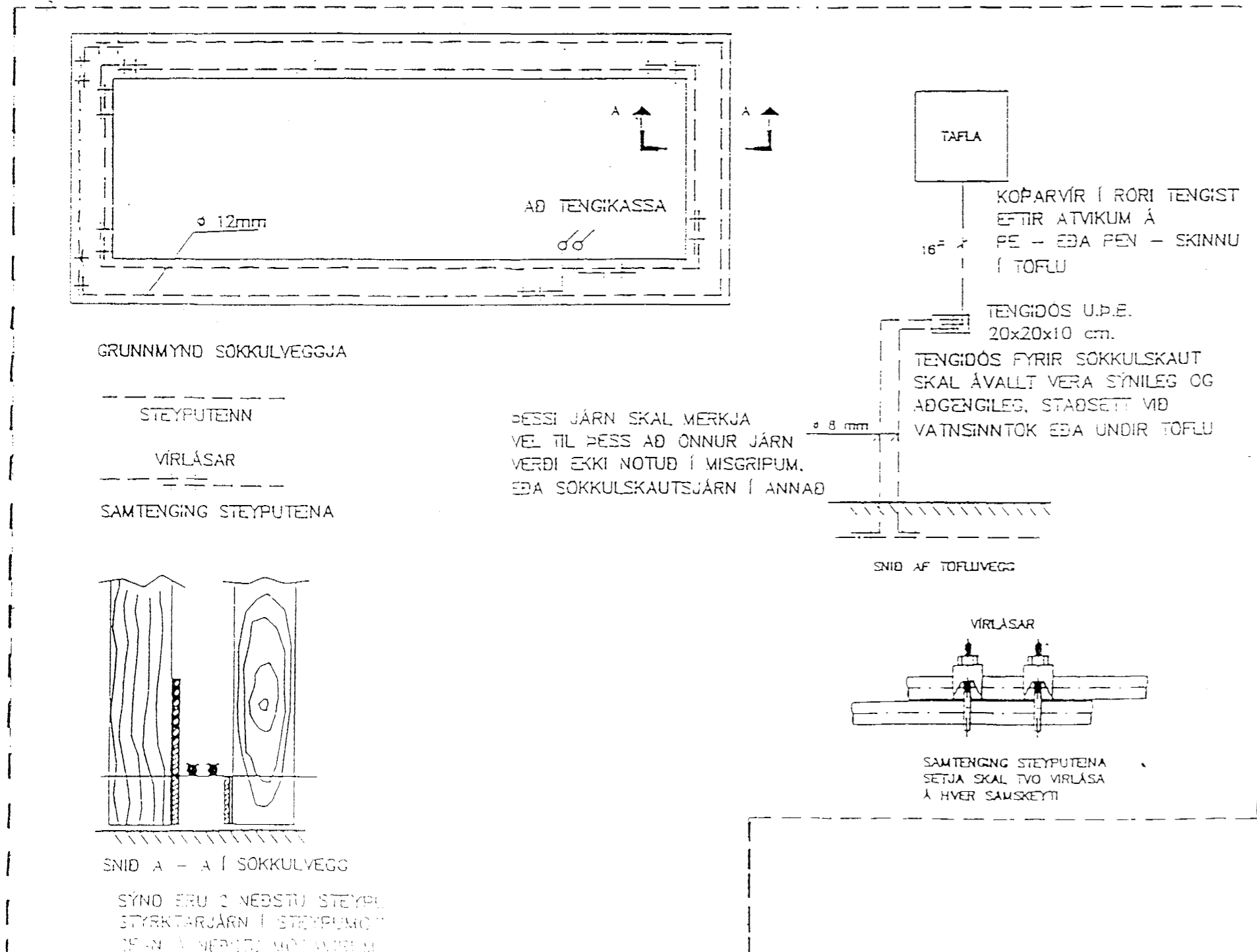


Heimtaug RR 400 / 230V, 63A
Heimtaug síma
Inntakspípur fyrir rafmagn og útlýsingu 50 + 25 mm
Inntakspípa fyrir síma 50 mm
Inntakspípa fyrir kapalkefni 32 mm



Heimtaug RR 400 / 230V, 63A
Heimtaug síma
Inntakspípur fyrir rafmagn og útlýsingu 50 + 25 mm
Inntakspípa fyrir síma 50 mm
Inntakspípa fyrir kapalkefni 32 mm



ALMENNAR SKÝRINGAR

1. ALLAR PÍPUR ERU 16 mm OG VÍR 1.5 mm² NEMA ANNAD KOMI FRAM Á TEIKNINGUM.
2. HÆÐIR ROFA FRÁ FULLFRÆGENGU GÖLFI ERU 100 cm. NEMA ANNAD KOMI FRAM Á TEIKNINGUM.
3. HÆÐIR RAFMAGNS OG ANNARA SMÁSPENNUTENGLA FRÁ FULLFRÆGENGU GÖLFI ER 20 cm NEMA ANNAD KOMI FRAM Á TEIKNINGUM.
4. ÖLL MÁL ERU GEFIN UPP Í SENTRIMETRUM OG ER ALLTAF MIÐAÐ VÍÐ FULLFRÆGENDU GÖLF EÐA VEGG. MÁLSETT ER Í MIÐJA DÓS EÐA ÚR MIÐRI DÓS Í MIÐJA DÓS AÐ FULLFRÆGENNUM VEGG EÐA GÖLFI.
5. ÞAR SEM PÍPUR ERU LAGÐAR, HLÍÐ VÍÐ HLÍÐ Í LOFTUM EÐA VEGGJUM SKAL HAFNA A.M.K. 3 cm BIL Á MILLI RORA, ÞANNIG AÐ STEYPA GETI AÐVÆLDLEGA RUNNID Á MILLI.
6. GREINAR ERU EKKI SÝNDAR Í ÖLLUM TILVIKUM AÐ TOFLU, EN ERU ÞÁ MERKTAR VIÐKOMANDI TOFLU. DÆMI TG-GR.11 ER GREIN 11 FRÁ TOFLU TG.
7. TIL SNERTISPENNUNAVARNA SKAL BETA NÖLLUN OG LEKA STRAUMSVORN.
8. MÁLMHLUTA LAGNA, TÆKJA, LAMPA OG RAFBÉUNADAR SKAL JARDBINDA VANDLEGA.
9. MÁLSTRAUMUR ROFA OG TENGLA SKAL VERA MINNST 10A.
10. SPENNUJAFNA SKAL PÍPUKERFI FYRIR HETA OG KALDAVATNSLOGN. SKILA SKAL MÆLINGU AF JARDBINDINGUNNI OG SKAL HUN UPPFYLLA KRÖFUR RAFVEITUNNAR.
11. ÖLL TÄKN ERU TÄKNRÆN OG BER AÐ SAMRÆMA LAGNIR AÐ TÆKJUM EFTIR AÐSTÆÐUM Á STAÐNUM OG EFTIR SERTEIKNINGUM.
12. ÖLL TÄKN ERU SAMKVÆMT STAÐLI.
13. HÆÐIR TENGLA YFIR ELDHÚSBORÐUM ERU 100 CM. NEMA ANNARS SE GETIÐ.
14. HÆÐIR VEGGDOSA YFIR SPEGLUM ERU 190 CM NEMA ANNARS SE GETIÐ.

Steinhella 8 Hafnarfirði
Afstöðumynd, sökkulskaut og skýringar.

Snið A	Ljóspráðurinn ehf.
M 1:50	Síða 1-1 Geisla lind 15
Dags. 23.10.04	200 Kópavogi

Guðjón Guðmundsson löggiltur rafv. S. 5546767 Gsm 693-0400

Guðjón Guðmundsson