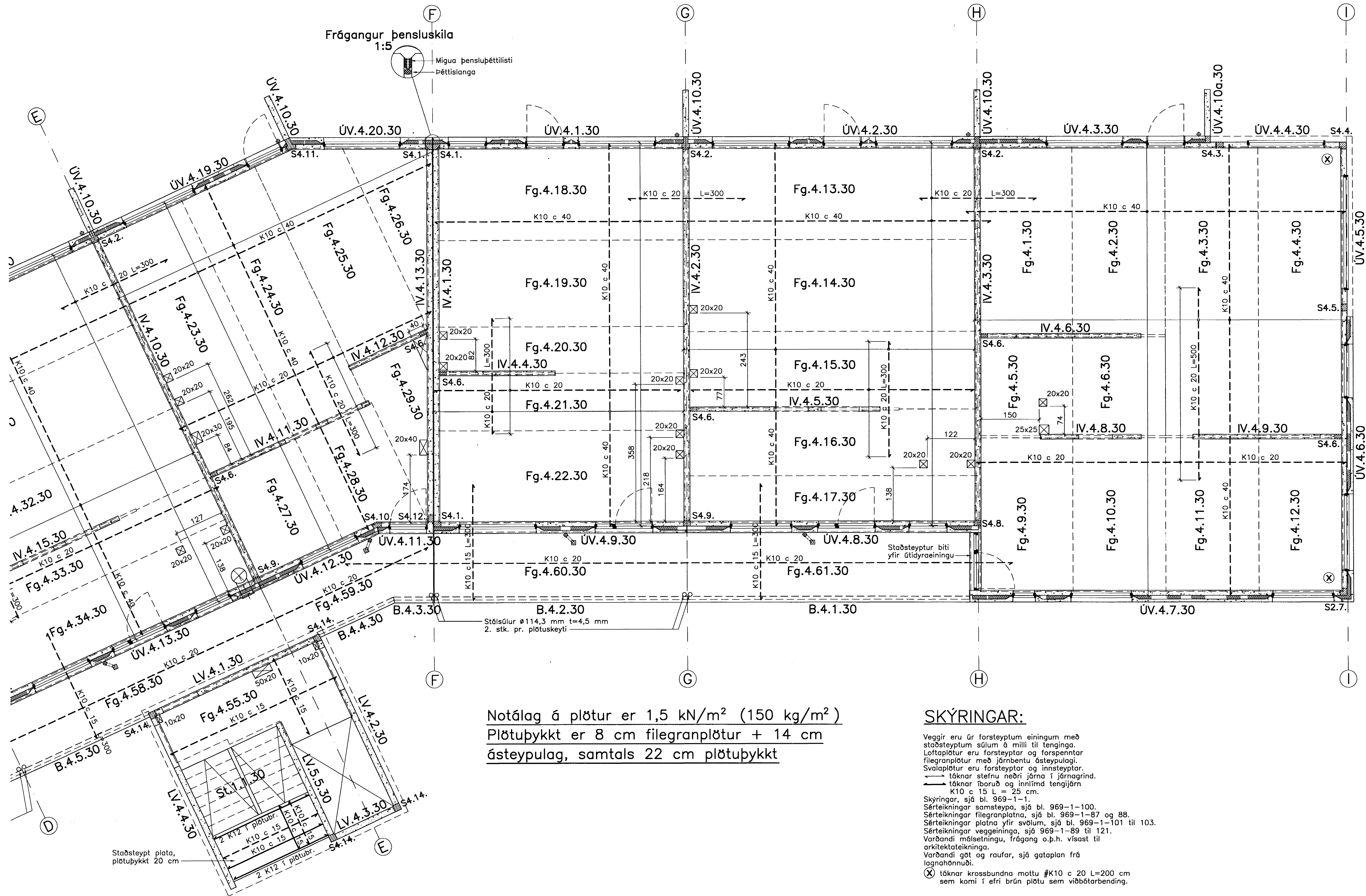


JÄRNBENT STEYPA

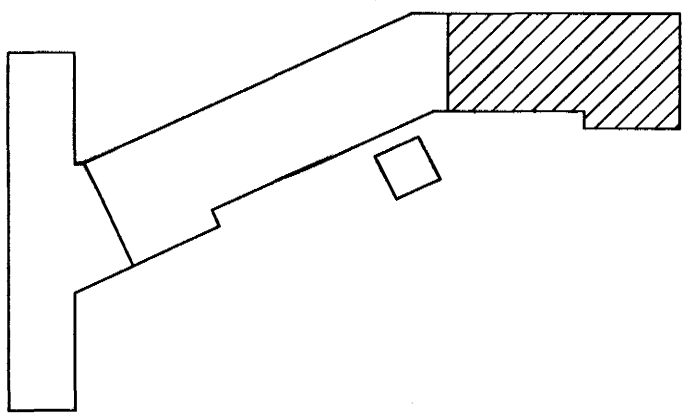
Loft og veggir á 4. hæð

Grunnmynd 1:50



SKÝRINGAR:

Veggir eru úr forsteyptum einingum með stöðsteyptum súlum á milli til tenginga. Loftaplötur eru forsteyptar og forspennar filegranplötur með jærnbentu ásteypulagi. Svölpötur eru forsteyptar og innsteyptar.
 → tákna stefnu neðri járna í jærnagrind.
 → tákna foruð og innlimd tengjærn $K10$ c 15 L = 25 cm.
 Skýringar, sjá bl. 969-1-1.
 Sérteikningar samsteypa, sjá bl. 969-1-100.
 Sérteikningar filegranplötur, sjá bl. 969-1-87 og 88.
 Sérteikningar plötur yfir svölum, sjá bl. 969-1-101 til 103.
 Sérteikningar veggjeininga, sjá 969-1-89 til 121.
 Varðandi málsetningu, frágang o.p.h. vísast til arkitektateikninga.
 Varðandi göt og raufar, sjá gataplán frá lagahönnuði.
 ⊗ tákna krossbundna mottu #K10 c 20 L=200 cm sem koma í efri brún plötu sem viðbótarbending.



Breytingar:

- A: K.S.G. Breytt 13. feb. 2005
Breyting á innveggjaeiningum
- B: K.S.G. Breytt 16 maí 2005
Sv.8-13 breytt í filegranplötur

Samþykkt þann

28 MAÍ 2005

TEIKNISTOFAN
ODINSTORGI

Byggingafrádráttur í Hafnarfirði
F.h. Sigurbjartur Halldórsson

Verkefni: Lækjargata 30 Hafnarfirði

Heiti: Jærnbent steypa: Loft og veggir á 4. hæð, grunnmynd

Hönnun: Vífill Oddsson verkfræðingur

Vífill Oddsson
101237 3629

VÍFILL ODDSSON VERKFRÆÐINGUR

kt. 101237-3629 FVFI - FRV

ÓDINGSGÖTU 7 REYKJAVÍK SIM: 510-2200

FAX: 510-2201

M. 1:50

R. V.O./K.S.G.

T. K.S.G.

Dags. jan. 2005 Nr. 969-1-85B