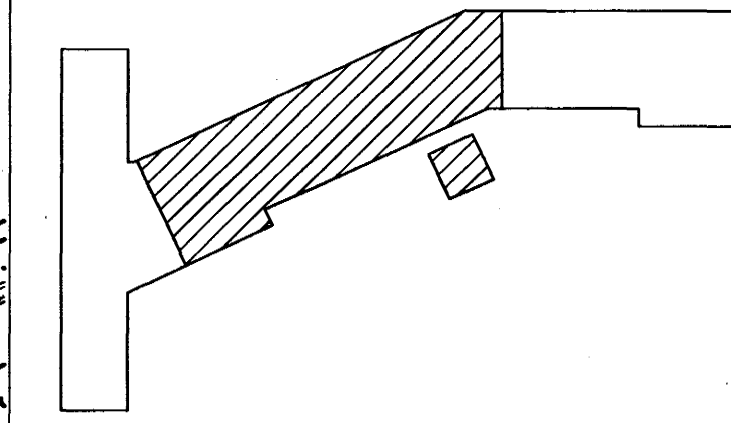
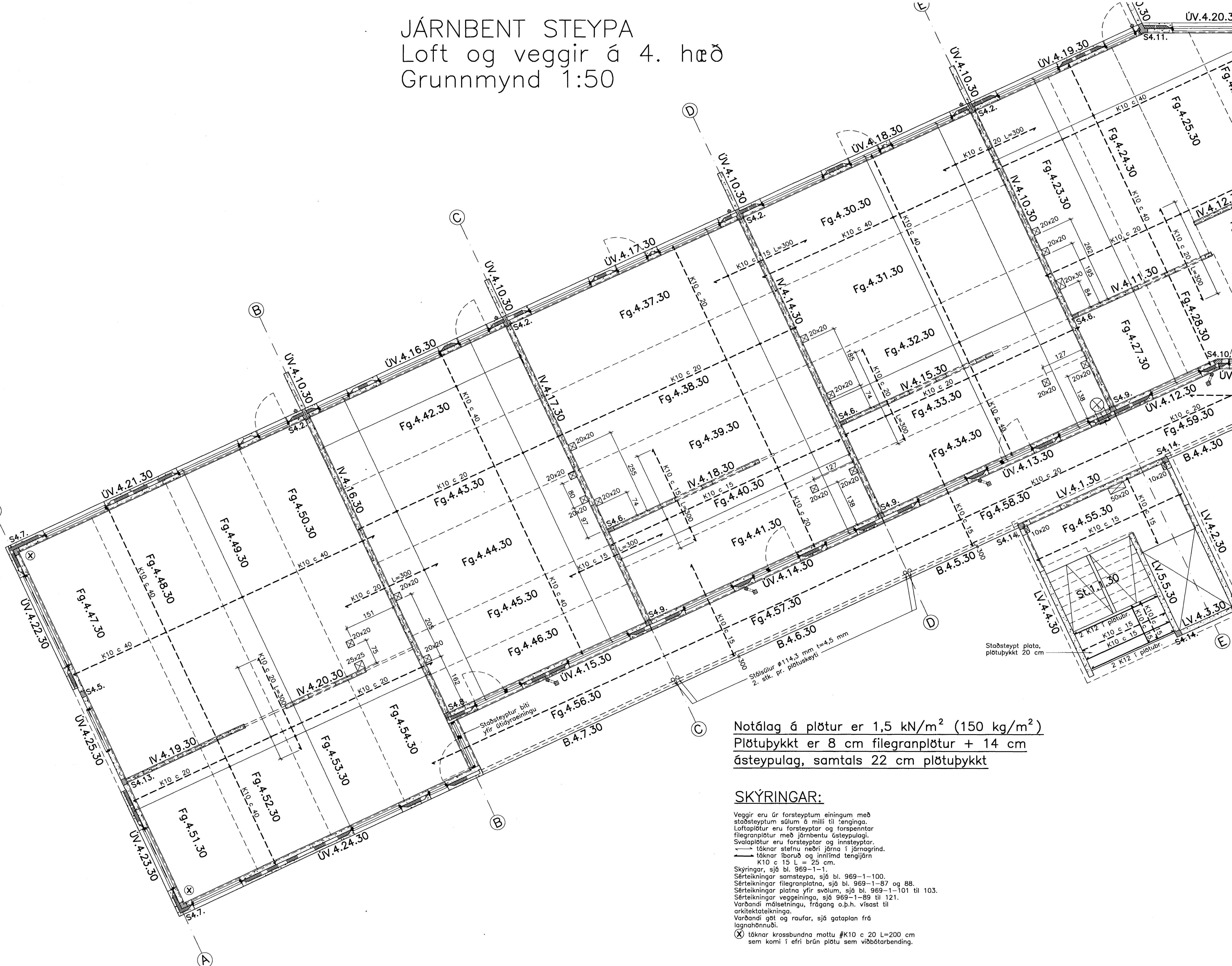


JÁRNBENT STEYPA

Loft og veggir á 4. hæð

Grunnmynd 1:50



- Breytingar:
- A: K.S.G. Breytt 13. feb. 2005
 - Breyting á innveggjaeiningum
 - B: K.S.G. Breytt 16 maí 2005
 - Sv.8-13 breytt í filegranplötur

Notálag á plötur er 1,5 kN/m² (150 kg/m²)
Plötupykkt er 8 cm filegranplötur + 14 cm
ásteypulag, samtals 22 cm plötupykkt

SKÝRINGAR:

Veggir eru úr forsteyptum einingum með stöðsteyptum súlum á milli til tenginga. Loftaplötur eru forsteyptar og forspennar filegranplötur með járnþentu ásteypulagi. Svalaplötur eru forsteyptar og innsteyptar.

- tákna stefnu neðri járna í járngrind.
- tákna þorub og innlimd tengijárn K10 c 15 L = 25 cm.

Skýringar, sjá bl. 969-1-1.
 Sérteikningar samsteypa, sjá bl. 969-1-100.
 Sérteikningar filegranplötna, sjá bl. 969-1-87 og 88.
 Sérteikningar plötna yfir svölum, sjá bl. 969-1-101 til 103.
 Sérteikningar veggeininga, sjá 969-1-89 til 121.
 Vardandi málsetningu, frágang o.p.h. vísast til arkitektateikninga.
 Vardandi gét og raufar, sjá gataplán frá lagnahönnuði.

⊗ tákna krossbundna mottu #K10 c 20 L=200 cm sem komi í efri brún plötu sem viðbótarbending.

TEIKNISTOFAN
ÓDINSTORGI Sambýkkt barn

26 MAÍ 2005
 Verkefni: Lækjargata 30 Háfnarfirði
 Heiti: Járnþentu steypt loft og veggir á 4. hæð, grunnmynd

Hönnun: Vífill Oddsson, verkfræðingur
 Sími: 510 3629

VÍFILL ODDSSON VERKFRÆÐINGUR
 kt. 101237-3629 VVFI - FRV
 Sími: 510-2200
 ÓDINSTÖTU 7 REYKJAVÍK FAX: 510-2201

M. 1:50
 R. V.O./K.S.G.
 T. K.S.G.
 Dags. jan. 2005 Nr. 969-1-86E