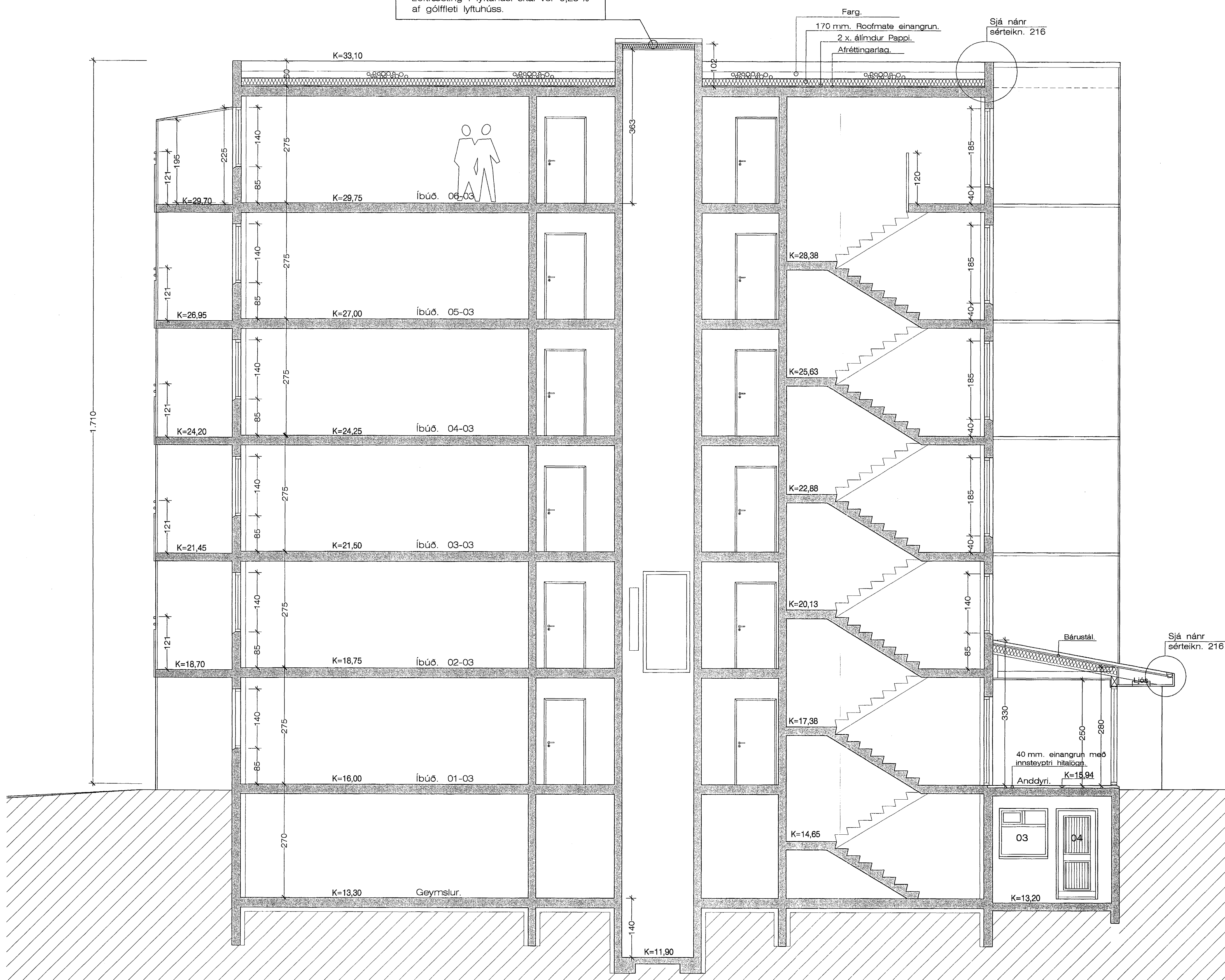


Í þaki á lyftuhúsi skal vera sjálfvirk reykraesting sem tengd er reykskyngjara í lyftuhúsi. Reyklúga á lyftuhúsi skal vera 60 x 80 cm. Sjá nánar verkfræðitekn. Loftræsting í lyftuhúsi skal ver 0,25 % af gölfleti lyftuhúss.



Sneiðing. B - B 1:50

Samþykkt þann  
28 APR. 2005  
Byggingafultrúinn í Hafnarfirði  
F.h. Sigurbjartur Halldórsson

Kirkjuvellir 5 Hafnarfirði. Sneiðing.

VERK. NR. 283 DAGS. 19. - 3. - 2005 MÁL. 1:50  
TEIKN. NR. 205 BREYTT.

JÓN GUÐMUNDSSON ARKITEKT  
VINNUSTOFA SUÐURLANDSBRÁUT 16 REYKJAVÍK Sími 582 8066

Jón Guðmundsson, arkitekt. Suðurlandsbraut, 16 29.9.2005 14:29 Kirkjuv. 5.2001.dwg