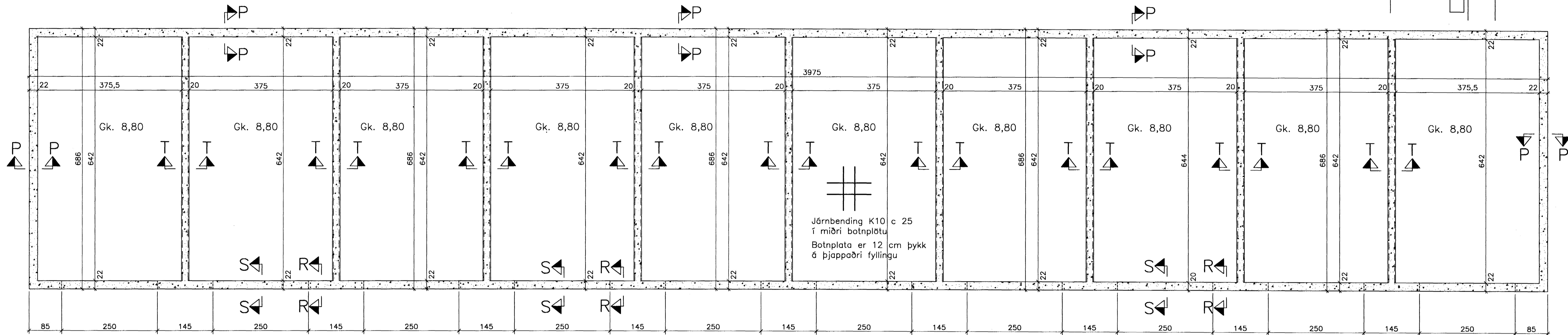


# JÁRNBENT STEYPA

## Undirstöður

### Grunnmynd 1:50



#### SKÝRINGAR:

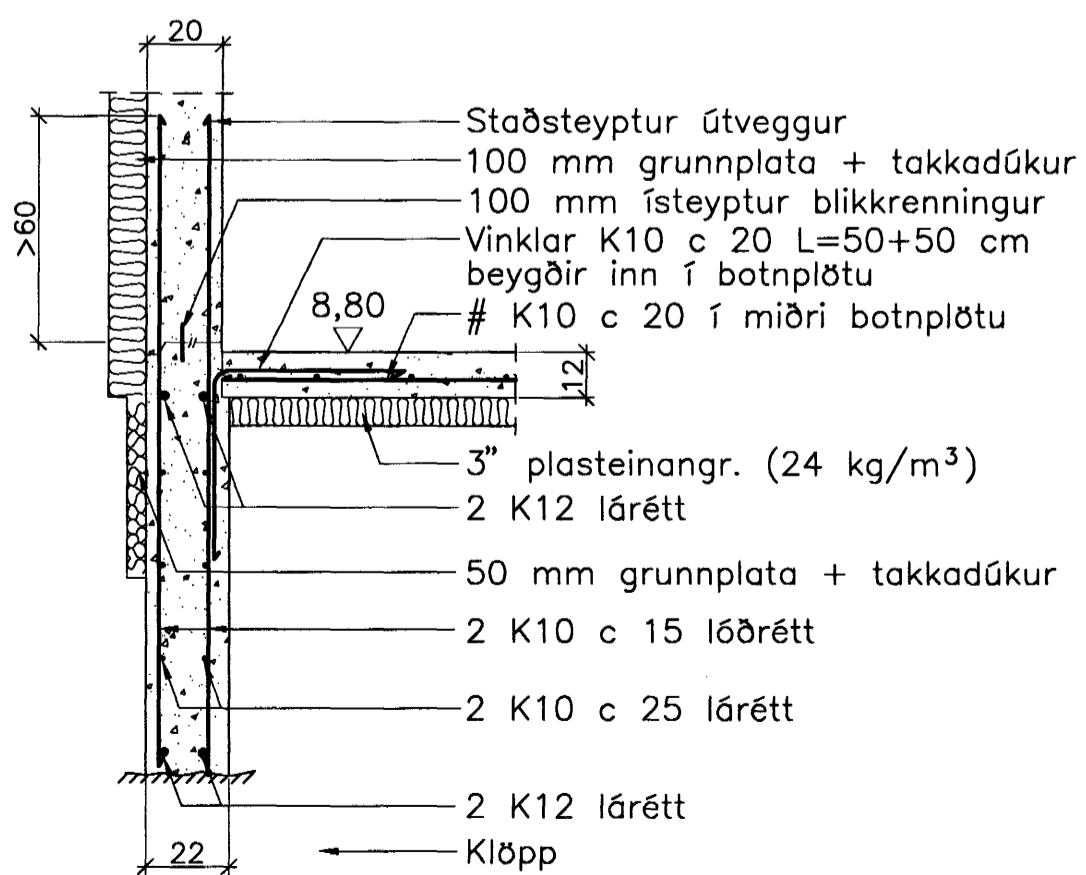
Punktur á grunnmynd tákna lóðrétt K12 járn, sem ná 70 cm upp úr sökkli og samsteypist þar samsvarandi lóðréttum járnnum í veggjum. Lóðréttu járnin skulu ná niður að botni. Undir botnplötu skal setja 3" plastein-einangrun, minnst 24 kg/m<sup>3</sup>. Sjá einnig skýringar á bl. 968-1-1 svo og málsetningu á teikningum arkitekta.

Breytingar:

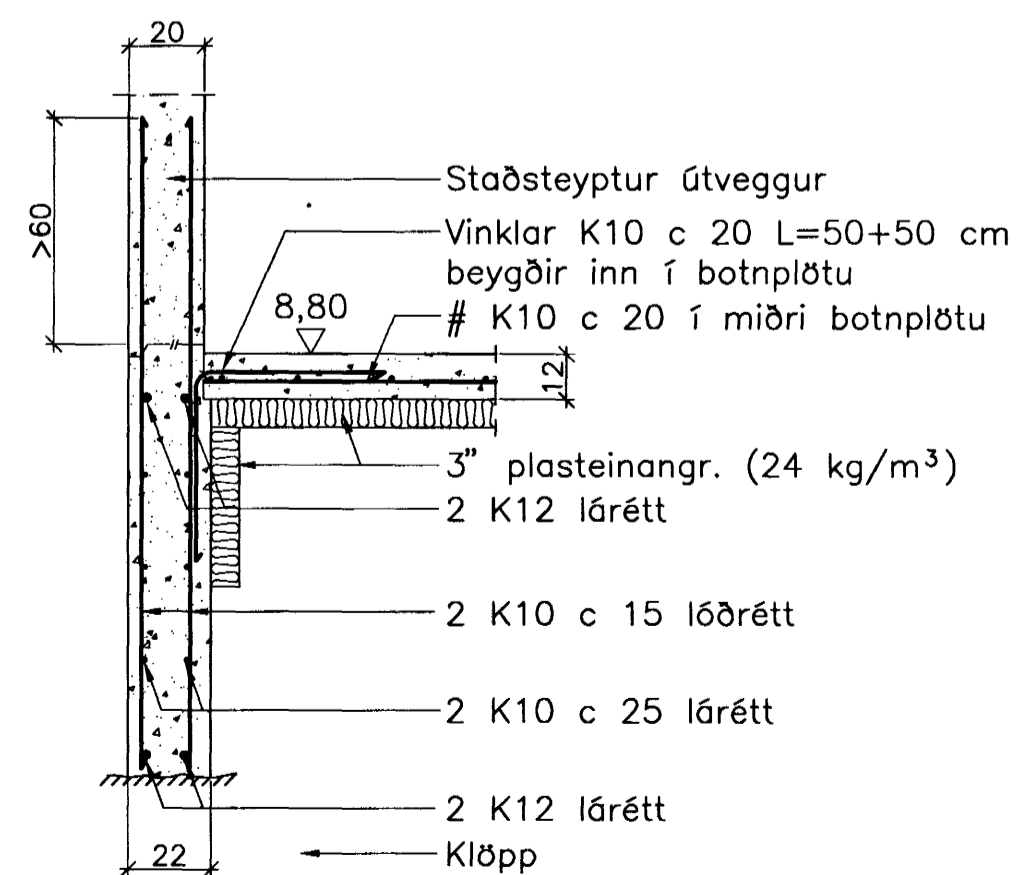
A: K.S.G. Breytt 7. apríl 2005

Breyting v/ staðsteypis húss

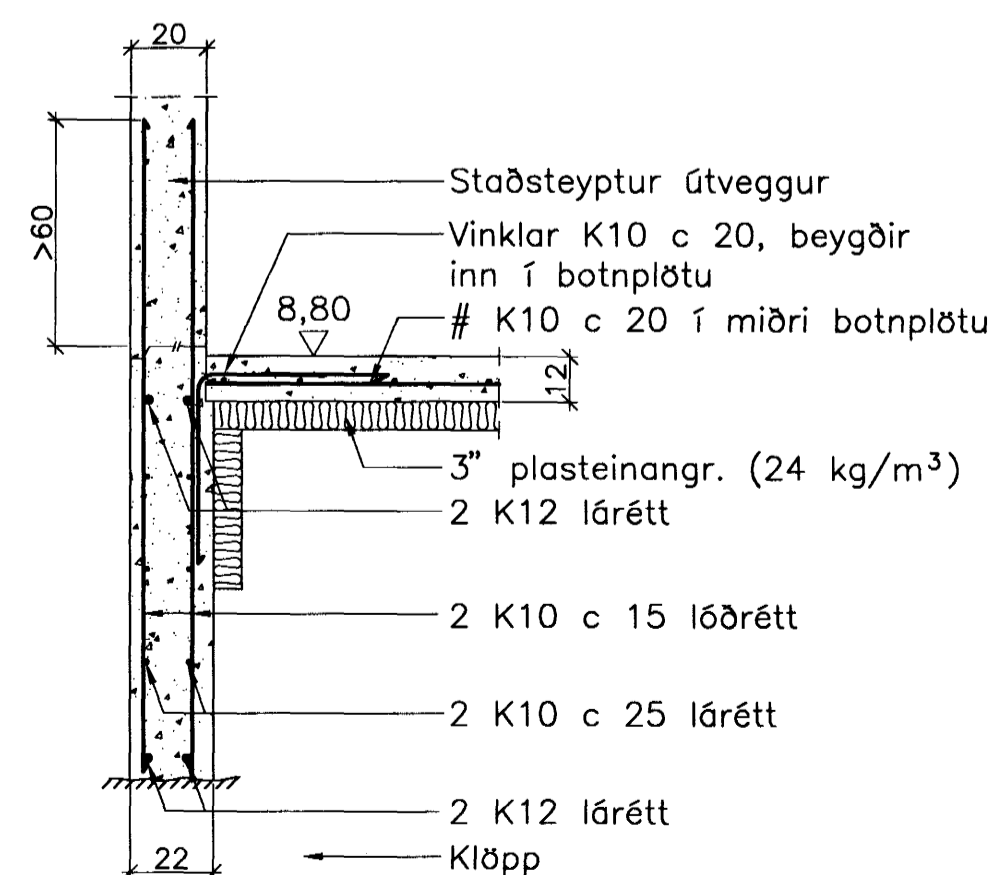
Snið P-P 1:20



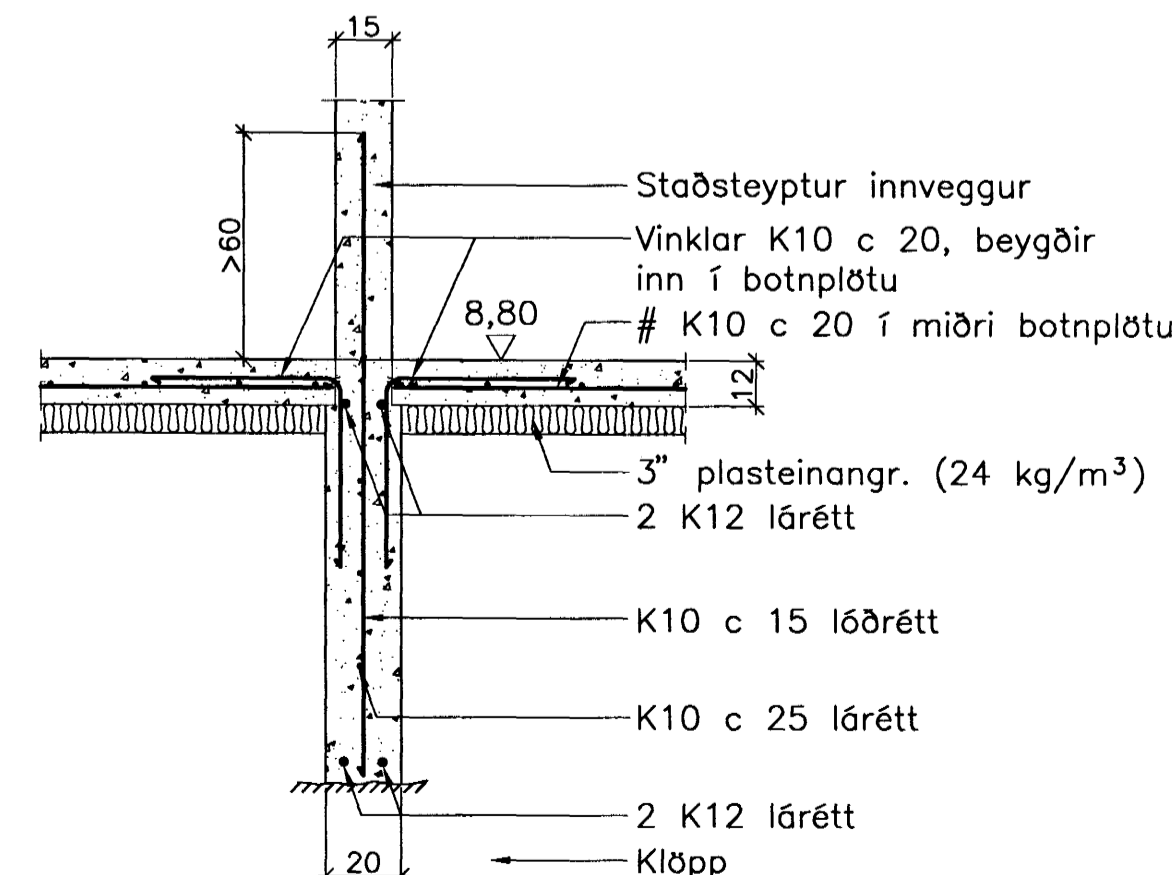
Snið R-R 1:20



Snið S-S 1:20



Snið T-T 1:20



*Vífill Oddsson*  
1012 37 3629

samþykkt þann  
20 APR. 2005

**TEKNISTOFAN**  
**ODINSTORGI**  
Byggingafræðingur í Hafnarfirði  
F.h. Sigurbjartur Halldórsson

Verkefni: Lækjargata 28 Hafnarfirði  
Heiti: Járn bent steypa: Undirstöður, grunnmynd  
Hönnun: Vífill Oddsson verkfræðingur

VÍFILL ODDSSON VERKFRÆÐINGUR  
kt. 101237-3629 VFVI - FRV  
ÓDINSGÖTU 7 REYKJAVÍK SÍMI: 510-2200  
FAX: 510-2201

M. 1:50  
R. V.O./K.S.G.  
T. K.S.G.  
Dags. okt. 2004 Nr. 968-1-4A