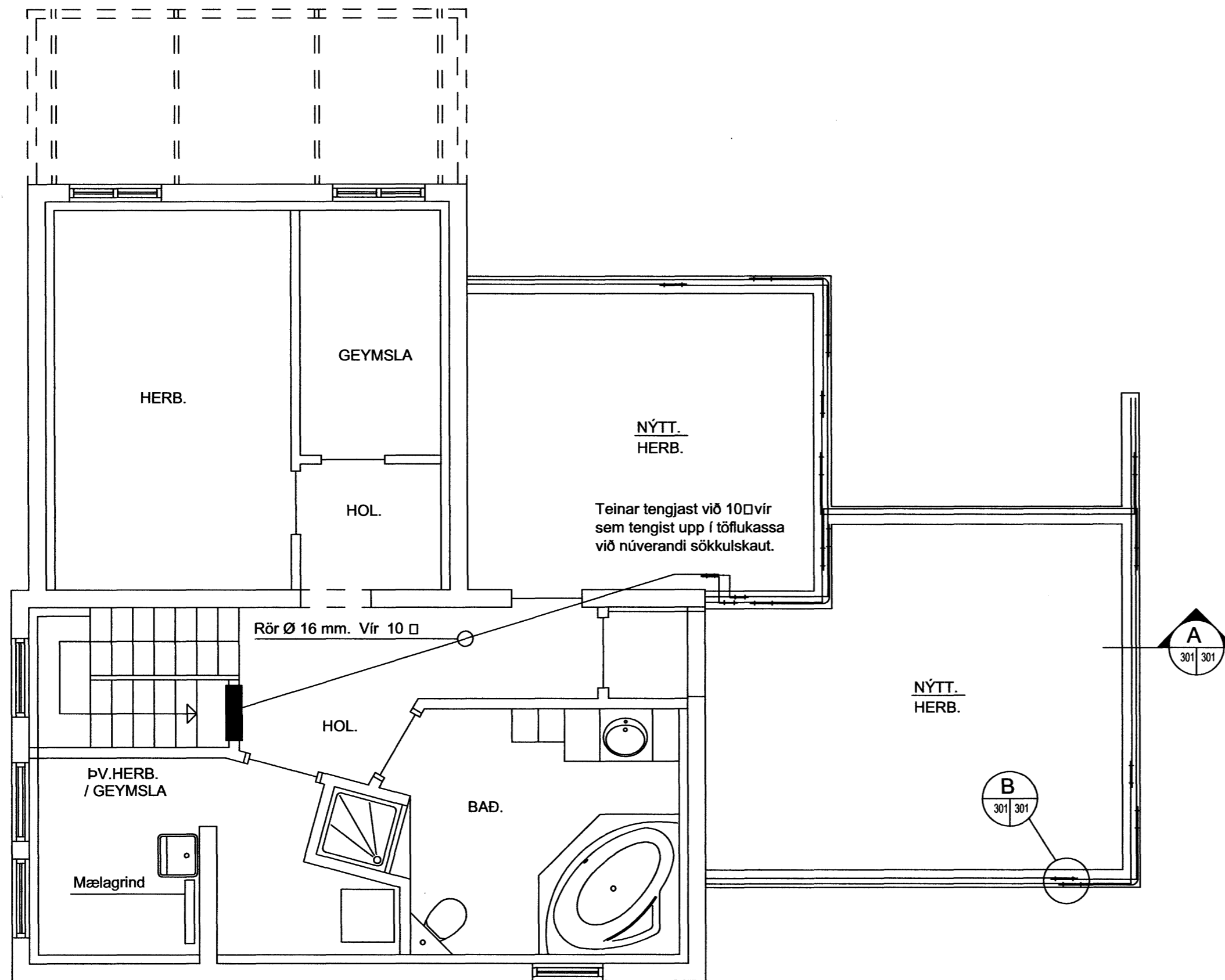


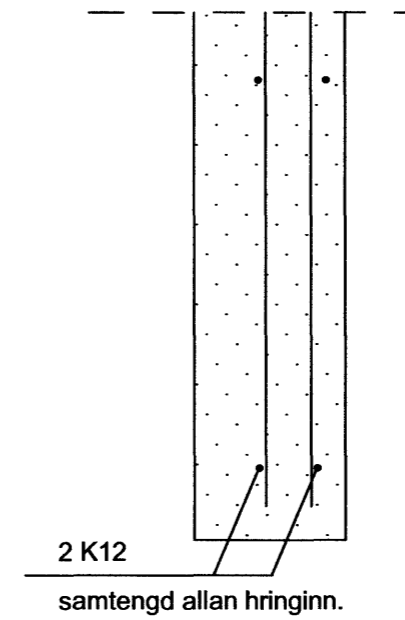
# GRUNNMYND

M 1:50



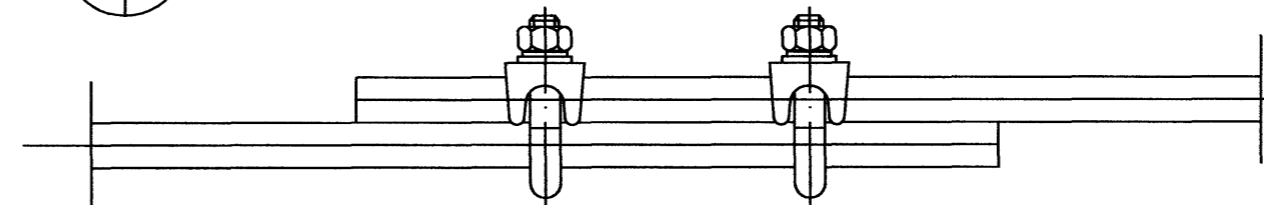
## A SNIÐ Í SÖKKULVEGG

301|301 M 1:10



## B MYND. SAMTENGING TEINA.

301|301 M 1:2



Setja skal tvær klemmur á öll samskeyti.

### SKÝRINGAR:

ALLAR PÍPUR ERU Ø16 OG VÍR 1.5mm<sup>2</sup>  
 HÆDIR ROFA FRÁ FULLFRÁGENGNU GÓLFI 1050mm  
 HÆDIR TENGLA FRÁ FULLFRÁGENGNU GÓLFI 200mm  
 HÆDIR Í SÍMA(S) OG SJÓNVARPSTENGLUM(L) FRÁ FULLFRÁGENGNU GÓLFI 200mm

NEMA ANNARS SÉ GETIÐ

ÖLL MÁL ERU FRÁ FULLFRÁGENGNU GÓLFI OG Í MIÐJA DÓS EÐA ÚR MIÐRI DÓS Í MIÐJA DÓS EÐA Í FULLFRÁGENGINN VEGG ÞAR SEM PÍPUR ERU LAGÐAR HLIÐ VIÐ HLIÐ Í LOFTUM EÐA VEGGJUM SKAL HAFA AÐ MINNSTA KOSTI 10mm BIL Á MILLI RÓRA ÞANNIG AÐ STEYPA GETI AÐVELDLEGA RUNNID NIDUR Á MILLI TIL SNERTISPENNUVARNAR SKAL NOTA NÚLLUN OG LEKA STRAUMSROFVÖRN

MÁLMLUTA LAGNA, TÆKJA, LAMPA OG RAFBUNADAR SKAL JARDBINDA VANDLEGA

MÁLSTRUMUR ROFA OG TENGLA SKAL VERA MINNST 10A

JARDBINDA SKAL PÍPUKERFI FYRIR HEITA OG KALDA VATNSLÖGN. SKILA SKAL MÆLINGU AF JARDBINDINGUNNI OG SKAL HÚN UPPFYLLA KRÖFUR ORKUVEITU REYKJAVIKUR

ÖLL TÁKN ERU TÁKNRÆN OG BER AÐ SAMRÆMA LAGNIR AÐ TÆKJUM EFTIR AÐSTÆÐUM Á STAÐNUM OG EFTIR SÉRTEIKNINGUM

ÖLL TÁKN ERU SAMKVÆMT STAÐLI IST-117-8

- TAFLA
- Lágspenna til töflu
- Loftnet til töflu
- Smáspenna til töflu

110 = hæð á tengli er 110 sm.  
 16A = 16 Ampera var í töflu

Loftnet

Sími

Ein dós tvöfaldur rofi

??? Hæð á dós eftir innréttingu

??? Hæð á dós eftir innréttingu

Þrýstirofi

Bjalla

Hreyfiskynjari

**Samþykkt þann**  
**13 APR. 2005**

Byggingafræðingur í Hafnarfirði  
 E. Sigurðartur Halldórsson

ÚTG.	BREYTING	DAGS.	NAFN

Unnið skv. aðalteikningum SG-000 og SG-001 útgáfu B dags. 11.12.2000

A2

### SUDURGATA 54, HAFNARFIRÐI

VIÐBYGGING  
 Sökkjar  
 Grunnmynd, Sökkulskaut

TEIKNINUMER	MELIKVARDI	ÚTGÁFA
SG-301	1:50, 1:10, 1:2	
	DAGSETNING	NAFN
HANNAD	21.09.2004	MPG
TEIKNAD	21.09.2004	MPG
YFIRFARID		
SAMÞYKKT	07.04.05	

SÍMI: 568 0180, FAX: 568 0681  
 Örnur G. Halldórsson 11.12.2004 1469