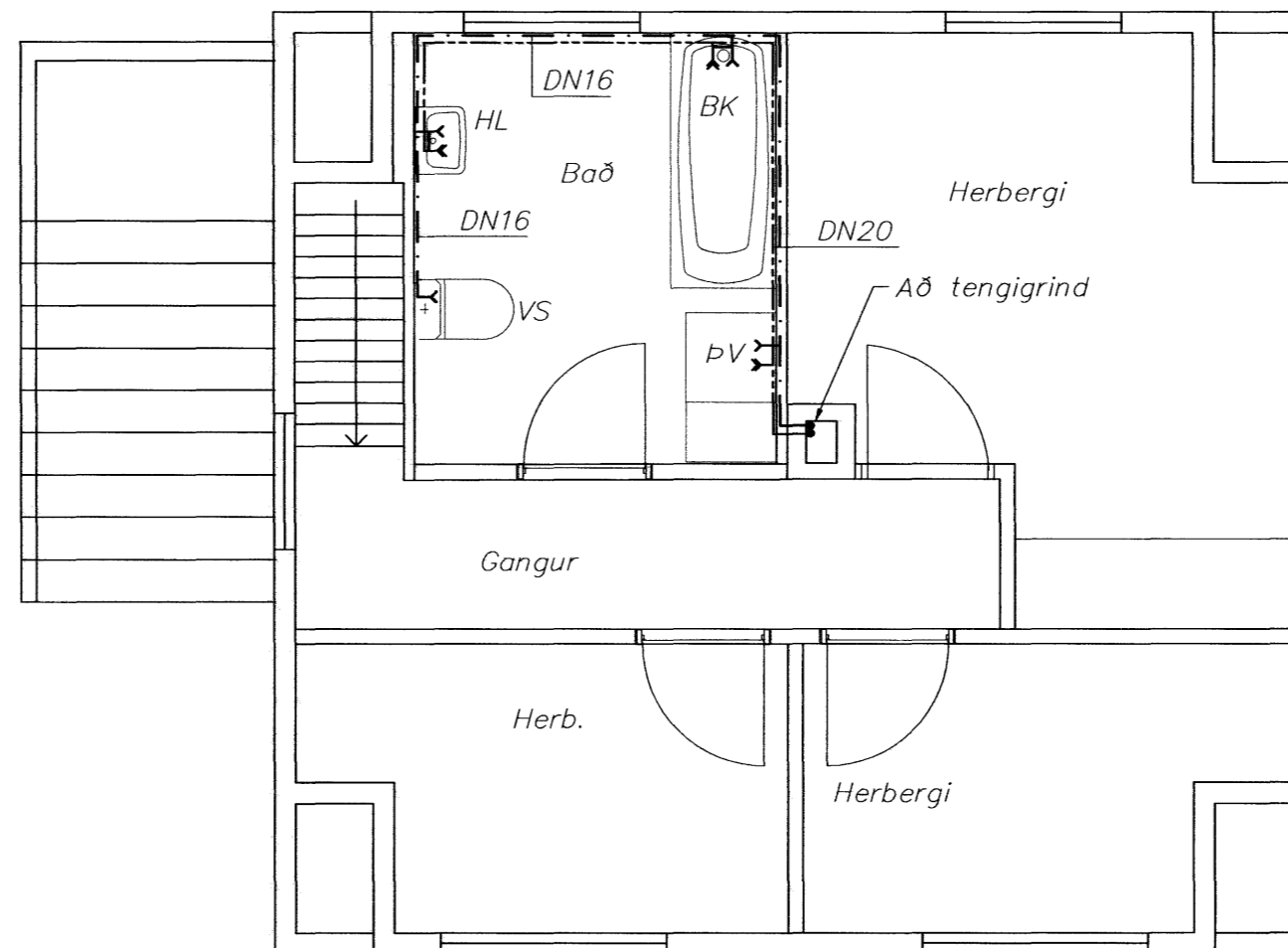


Frárennslislaginn 2. hæð

1 = 50 mm



Vatnslögn grunnmynd 2. hæð

1 = 50 mm

Skammstafanir:

- VS Vatnssalerni
- HL Handlaug
- BK Baðkar
- GNG Gegnumstreymisniðurfall
- ÞV Þvottavél
- PP PP (Polypropylen)
- 20 20mm lögn

Frárennslislaginn

- Skolplögn

Neysluvatnslagnir

- - - - - Kalt vatn
- Heitt vatn

Heitavatnslagnir

- Hitalagnir (Framrás)
- - - - - Hitalagnir (Bakrás)

Efni, frágangur lagna og prófanir.

Allt efni og búnaður skal hafa VA-viðurkenningu eða sambærilega viðurkenningu sem skilgreinir við hvaða aðstæður megi nota viðkomandi efni/búnað. Pípur, fittings og ofnar skulu vera með lagnaefnisvottorð frá R.B.

Frárennslislaginn

Frárennslislaginn skulu vera PP-plaströr. Til þéttinga skal nota gúmíhringi.

Öll samskeyti skal þétta með þar til gerðum þéttíhringjum.

Lagnir í veggjum skal hljóðeinangra. Lagnir yfir lofti (útlöftanir) og niðurfallsþípur frá hreinlætistækjum skal einangra með 25mm steinull og vefja yfir með plastdúk.

Frágangur lagna skal vera skv. IST65, IST68 og byggingarreglugerð

Staðsetning hreinlætistækja sjá grunnmynd arkitekta.

Neysluvatnslagnir

Pípur skulu vera málplaströr eða ryðfrí stálrör.

Pípur og fittings skulu hafa lagnaþvottorð frá RB.

Pípur skulu einangraðar með a.m.k. 20mm glerullarhólkum og vafðar með plastdúk

eða með ádragseinangrun þar sem lögnin er staðsett innan við einangrun hússins.

Við hvert tæki skal setja Ballofix renniloka (eða samsvarandi) og einstreymisloka við þvottavélar.

Frágangur lagna skal vera í samræmi við IST67 og byggingarreglugerð.

Lagnir skulu lagðar annað hvort í vegg eða 5 cm frá gólfi.

Kerfið skal prófað með 10 bar þrýstingi í 24klst.

Heitavatnslagnir

Sýnilegar pípur skulu vera svört þunnveggja stálrör með hlífðarkápu

og pípur og tengistykki skulu gerð fyrir klemmutengi.

Aðrar pípur og fittings skulu vera málplaströr eða svartar stálpípur.

Á ofnum skulu vera sjálfvirkir ofnkrantar, fram- eða bakrásarlokar.

Á öllum ofnum séu loftskrúfur, stillití eða aftæmingarskrúfur.

Lagnir skulu lagðar u.þ.b. 20cm frá gólfi

Lagnir skulu lagðar með halla þar sem því verður við komið svo tæma megi lögnina

Kerfið skal prófað með 8 bar þrýstingi í 24klst.

Stilla skal kerfið með stillitæm þannig að allir ofnar hiti jafnvel þegar allir sjálfvirkir ofnlokar eru opnir.

Samanburðartafla fyrir ytri mál og nefnistærðir mismunandi lagna

Gerðir lagnaefna	Nefnimál þvermál (mm)	DN 10		DN 12		DN 15		DN 20	
		Ø	Ø ^m	Ø	Ø ^m	Ø	Ø ^m	Ø	Ø ^m
Staðlar									
Svart stál og galv. (mm)	DIN 2440	12		12		16		22	
Svart stál þunnveggja (mm)	DIN 2394	10	12	13	15	16	18	19	22
Ryðfrítt þunnveggja (mm)	DVGW W 541			13	15	16	18	20	22
Erlagnir (mm)	DIN EN 1057	10	12	12	15	15	18	19	22
Pex (mm)	DIN 1988			12	16	14	20	18	25
Pe-ál-Pe (mm)	DIN 1988	10	14	12	16	16	20	20	25
PP-R PN10, SDR11 (mm)	DIN 1988						16	20	25
PP-R PN16 SDR7,4 (mm)							14	20	25
PP-R PN20 (mm)	DIN 1988	11	16	13	20	17	25	21	32
PEH PN10 (mm)	DIN 8074/8075						16	20	25
		Ø : Inna þvermál							
		Ø ^m : Ytra þvermál							

Sampykkt þann

13 APR. 2005

Byggingafulltrúinn í Hafnarfirði
E.h. Sigurbjartur Halldórsson

Útg.	Nr.	Breytingar	Hönnuður	Dags

Verkteikning

Selvogsgata 14, Hafnarfirði

Strendingur ehf.
Verkfræðipjónusta
Fjarðargata 13-15 - 220 Hafnarfjörður
Sími: 565 5640, Fax: 565 5641

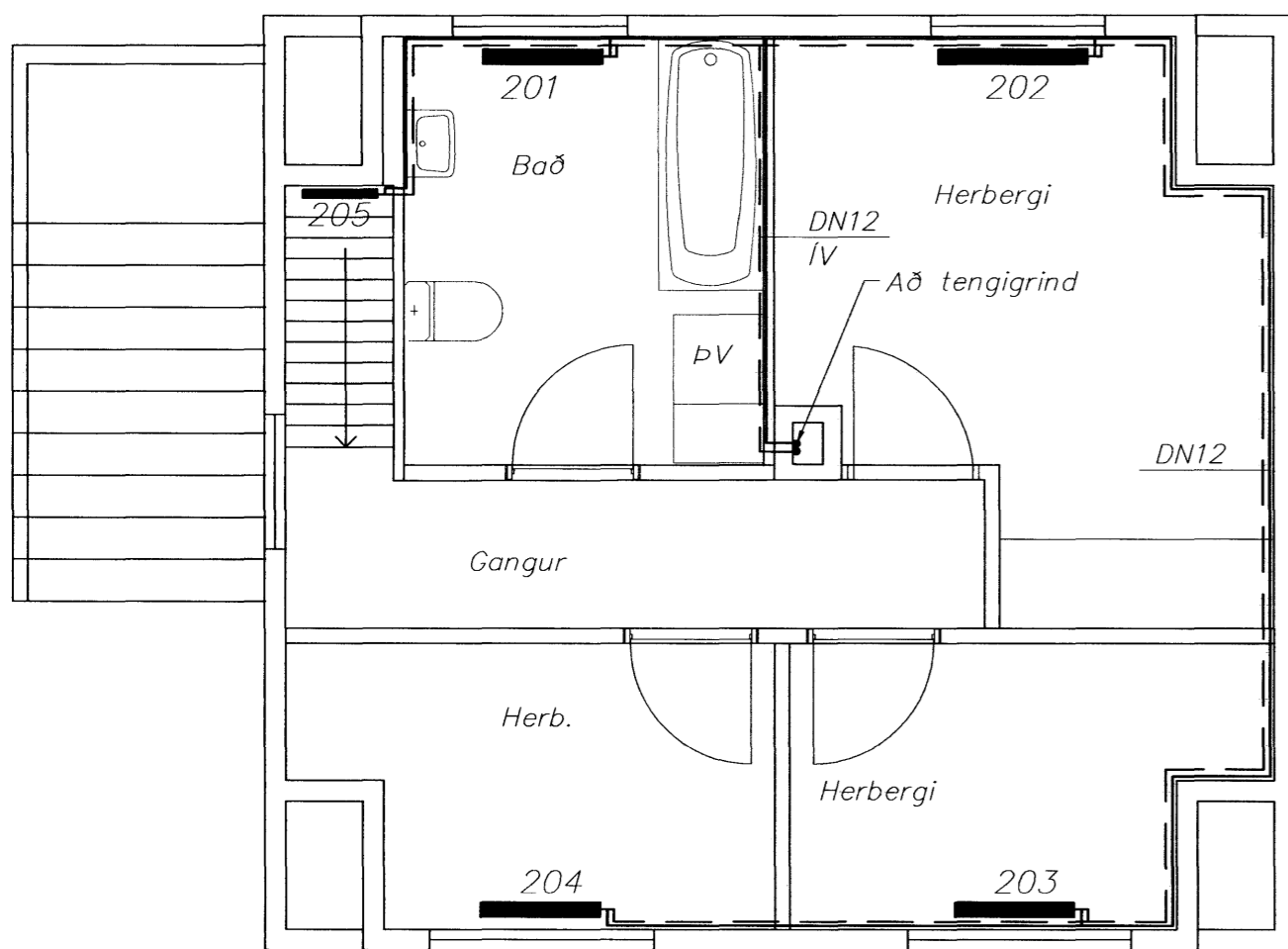
2. Hæð, frárennslis, vatn og hiti
Grunnmyndir, skýringar og ofnatafla

Dags
Pétur Vilberg Guðnason kt.051163-2739

Teknað / Hannað af
mars. 2005 JW/PVG

Málkvarði
1:50

Númer teikningar
301



Hitalögn grunnmynd 2. hæð

1 = 50 mm

Selvogsgata 14

nr.	lýsing	Herbergi		Ofnar til viðmiðunar			Tenging	Ofnlokar
		flatarmál [m ²]	orkupörf [wött]	Tegund	Hæð [mm]	Lengd [mm]		
201	Baðherbergi	6,9	480	21	500	800	720	B-D Framrás
202	Herbergi	10,8	920	21	500	1000	900	A-C Framrás
203	Herbergi	5,6	650	21	500	800	720	A-C Framrás
204	Herbergi	5,6	740	21	500	800	720	A-C Framrás
205	Gangur ofan stiga	4,6	720	22	600	500	702	B-D Bakrás
		33,5	3.510,0				3762	