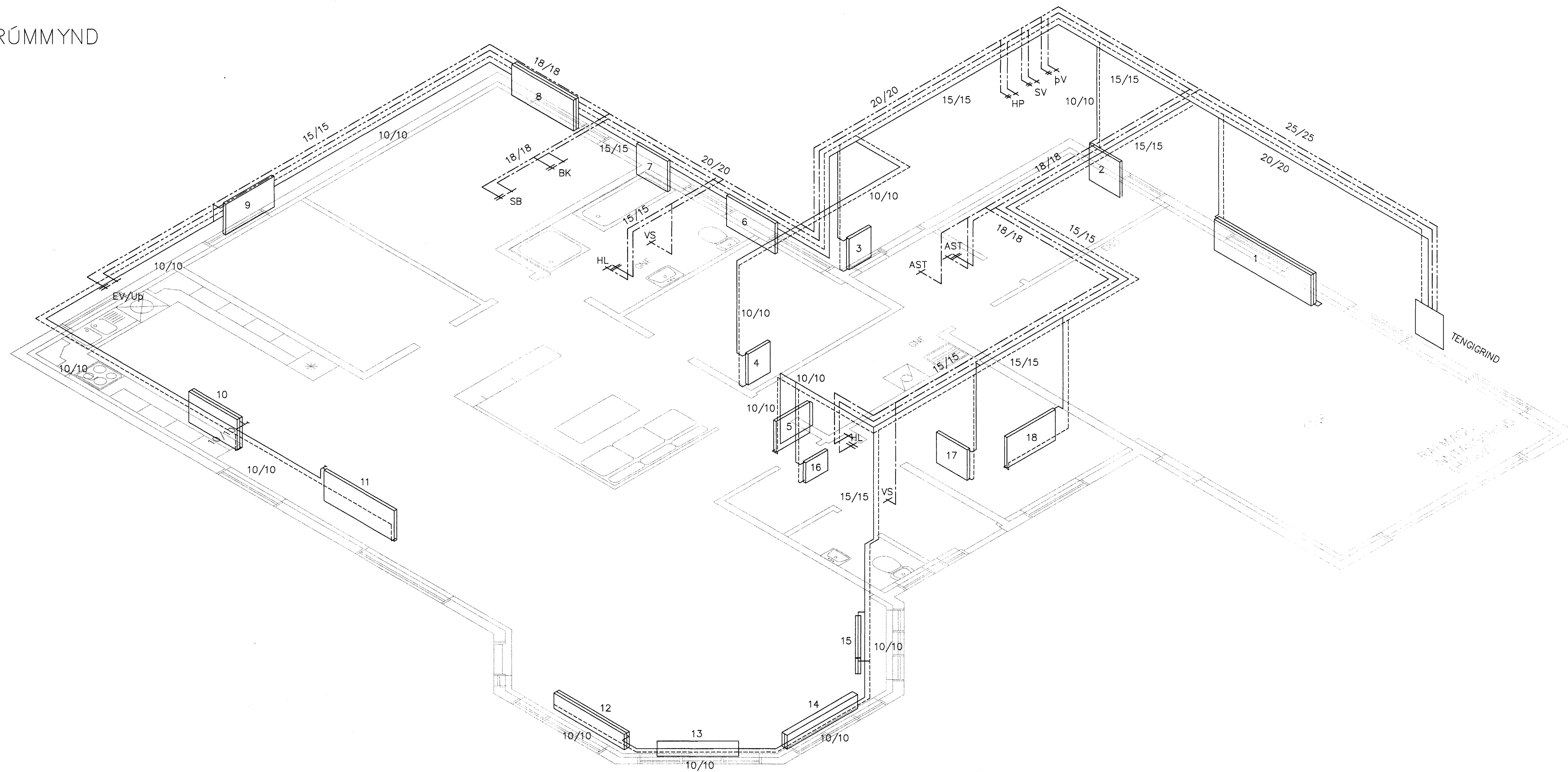


RÚMMYND



Ofnatafla fyrir Fífuvelli 28

Nr. Ofns	Staðsetning	Ofnar, leiðbeinandi mál í mm			Gerð	Áfkost W	Staðsetning stúta
		Hæð	Lengd	Þykkt			
1	Eldeymsla	600	2200	107	22C	3085	A-D
2	Geymsla	700	700	50	11A	582	A-B
3	Inngangur	600	500	50	11A	367	A-B
4	Þvottur	600	500	71	21B	367	A-B
5	Sjónvarpshol	600	1100	50	11A	807	A-D
6	Herb.	600	1100	50	11A	807	A-D
7	Bað	600	700	50	11A	513	A-B
8	Hjón	600	1400	107	22C	1446	A-D
9	Herb.	600	1100	50	11A	807	A-D
10	Eldhús	600	1100	107	22C	1543	A-D
11	Borðstofa	600	1600	50	11A	1174	C-B
12	Stofa I	300	1600	107	2CC	1285	A-D
13	Stofa II	300	1600	107	2CC	1285	A-D
14	Stofa III	300	1600	107	2CC	1285	A-D
15	Stofa IV	300	1600	107	2CC	1285	A-D
16	WC	400	500	50	11A	262	A-C
17	Anddyri	600	700	50	11A	513	A-B
18	Herb.	600	1100	50	11A	807	A-D
SAMTALS:						18220	

Stærð hæð og lengd valinna ofnagerðar skal vera sem næst uppgæfnum málum. Allir ofnstútar skulu vera 10 mm. Ofnstærður mudeast við 40° C hitafall í ofnu. Allir ofnlókar eru lofthitastýrðir og staðsettir á bakrás nema ofni í anddyri og þvottahúsi eru hitastýrir af vatni frá bakrás. Ónsfndar leiðslur eru 0 10 FE.

Samþykkt þann
14 MARS 2005
Byggingafrulltrúnn í Hafnarfirði
Eh. Sigurbjartur Halldórsson

Dags.	Breytingar	Nr.	Nafn
20.01.2005	Ofn nr. 5 færður til í stofu.	1.	FO
20.01.2005	Þvottaherbergi fært bak við tilgæmslu, lög fyrir helton pott er blett við.	2.	FO
20.01.2005	Lagðir inn heitahúðar í stofu á þessum.	3.	FO
meter Verkfræðistofa ehf Skútuvogi 6 - 2. hæð 104 Reykjavík Sími: 5678922 Fax: 8940059 meter@meter.is www.meter.is			
FÍFUVELLIR 28			
RÚMMYND OG OFNATAFLA			
ARTUN SAMRÆMINGARÖNNUDAR			
Fyrirk.	Fróðkasson	2112584519	
TÖLVUSKIRÁ	121-221-FÍFUVELLIR 28	HANNAÐ FO	TEKNAÐ FO
SAMÞYKKT	Björgvin Viglundsson	0405462008	TEKNIÐ NR. 121-221-P03
Fyrirk.	Ólafsson	2303592459	DAGS. 20.01.2005
			VERK NR. 121