

**SKÝRINGAR**

**STÁLVIKLI**  
 ALLT STÁL SKAL VERA S235 Í SAMRÆMI VIÐ EN 10027-1 OG EN 10025 ALLIR STÁLHLUTIR SKULU SANDBLÁSNIR OG GRUNNAÐIR ÖLL RAFSÚÐUVINNA SKAL UNNIN AF SUDUMÖNNUM SEM Hafa HÆFNISPRÓF SAMKVÆMT EN 287-1. SÚÐUEFNI SKAL UPPEYLA KRÖFUR BS 317.1 EÐA SAMBÆRILEGGA STAÐLA. ÞÁÐ SKAL VALID ÞANNIG AD FLOTSTYRKUR OG BROTTSTYRKUR ÞESS EFTIR SUDU SE A.M.K. JAFN STYRK GRUNNEFNISINS

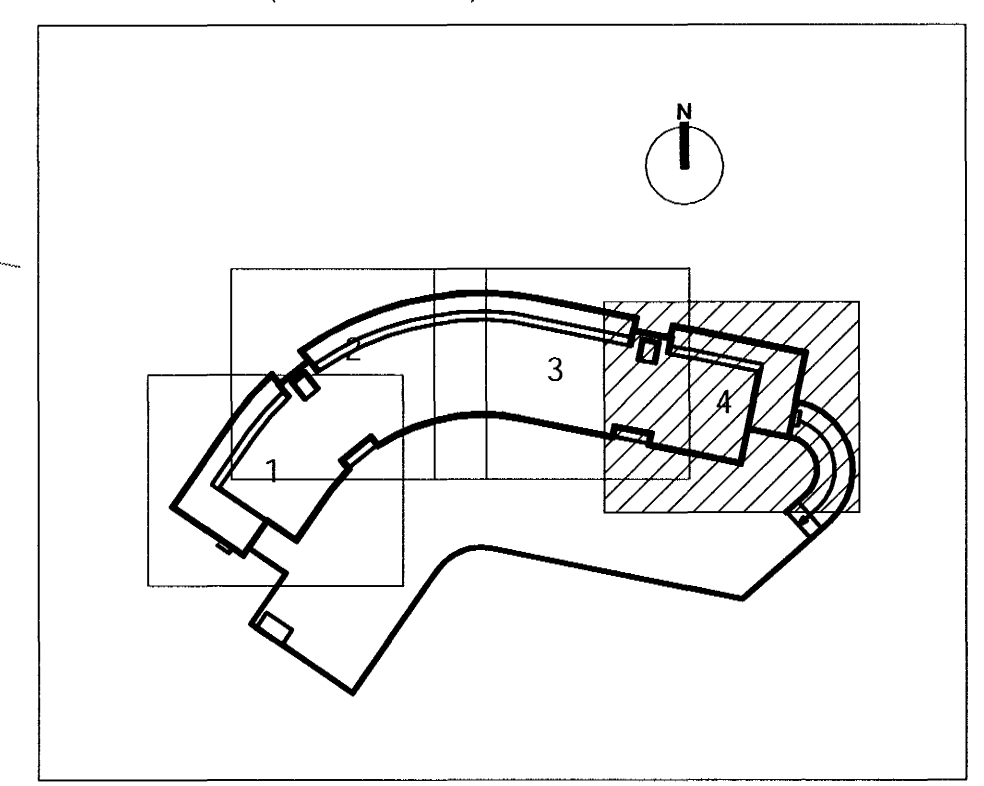
**TREVIKLI**  
 UM TREVIKLI GILDIR STADALL UM TREVIKLI EUROCODE 5: FS EN 1995, FESTINGAR, SVO SEM NAGLAR, SKRUFUR OG BOLTAR SKULU VERA HEITSINKHÜÐAD. ALLIR STÁLBOLTAR SKULU VERA AF GÆDAFLOKKI 8.8. UNDIR ALLA BOLTAAUSA OG RÆR SEM LIGGJA AD TRE SKAL SETJA FEHYRNDAR SKIFUR MEÐ BREIÐ 3d OG PYKKT 0.3. (d=PVERMÁL BOLTA). BURDARVIDI SEM LIGGJA AD STEYPU EDA VERDA FYRIR VEDRUN SKAL GAGNVEDRA. ÞAR SEM TIMBUR LEGGST AD STEYPU KOMI ASFALTPAPPI Á MILLI.

**BURÐUR Í GÖFLUM**  
 FESTA SKAL REIM 50x150 NIÐUR Á STEYPTA NABBA MEÐ 600mm MILLIBILI MEÐ M12x135 MURBOLTUM. STÖÐIR SKULU VERA 50x150 1/600 SEM FESTIST Á REIM MEÐ BMF VINKLI 90 MEÐ STYRKINGU, NEGLING 2x5 STK 40/40 KAMBS. AD OFAN FESTAST STÖÐIR Á STÁLBITA VIÐ EYRU 50x140x6 SEM SKULU VERA MEÐ 600mm MILLIBILI MEÐ M12 BOLTA.

**KLÆDNING**  
 VARDANDI FRÁGANG ÞAKS AD OFAN OG NEDAN SVO OG EINANGRUN OG LOFTUN VISAST TIL TEIKNINGA ARKITEKTS.

**MERKINGAR**

- R** - MERKIR REIM Á VEGG 50x225 SEM FESTIST MEÐ M12x185 MURBOLTA c/c 800. MILLI REIMA OG VEGGJA KOMI PAPPÍ.
- F1** - MERKIR BITASKÓ NORMALGERÐ 51x135. NEGLING 4x5 STK. 40/40 KAMBS (SJÁ TEIKN. B89)
- A** - MERKIR BMF 90 MEÐ STYRKINGU. NEGLING 2x6 STK. 40/40 KAMBS. (SJÁ TEIKN. B89)



0 1 2 3m  
 Mkv. 1:50

Sampykkt þann  
 22 FEB. 2005

Byggingafultrúinn í Hafnarfirði  
 F.h. Sigurbjartur Halldórsson

ÖTG.	DAGS.	BREYTING:	HANNAÐ	SAMP.
DALSHRAUN 1 HAFNARFIRÐI		BURDARVIKLI ÞAKVIDIR SVÆÐI 4		
Aritun lögg. hönnuða: Björn Gústafsson, kt.180550-4889				
		Hannað: BG	Teiknað: BG/JJR	
		Mál: 1:50	Yfirarið: BG	
		Dags: 10.02.05	Nr: 03841-B85	