

**Skýringar:**

Öll mál eru millimetrar [mm]

Álag á holplötur:

Viðbótar eiginálag ofan á holplötur: 3,0 kN/m<sup>2</sup>.

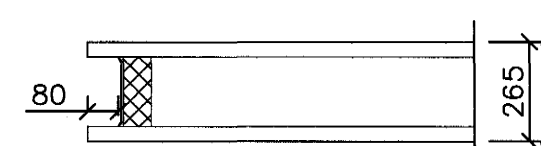
Notálag: 3,0 kN/m<sup>2</sup> og eingöngu 3,0 kN punktlág.

Hámarks útbeygja holplatna:

Heildar álag L/250

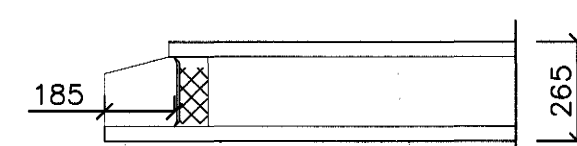
Hreyfanlegt álag L/500

Teikning 202 sýnir grunnmynd af legu holplatna og staðsetningu sniða vegna frágangs við vegg, bita, súlur og á samskeytum platna.



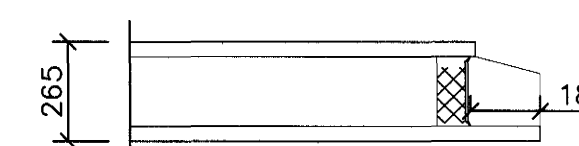
Snið í enda holplatna sem hvíla á steypum veggjum/bitum.

Mælikvarði 1:20



Snið í vinstri enda holplatna nr.1-29, sem hvíla á stálbita

Mælikvarði 1:20



Snið í hægri enda holplatna nr.30-34 og 55-62, sem hvíla á stálbita. Einnig í hluta af enda platna nr.35 og 54 sem hvíla á stálbita að hluta sjá teikn 202.

Mælikvarði 1:20

Teikning 206 og 207 sýna snið er lýsa frágangi holplatna við vegg og bita og á samskeytum þeirra. Frekari skýringar sjá teikn. 200.

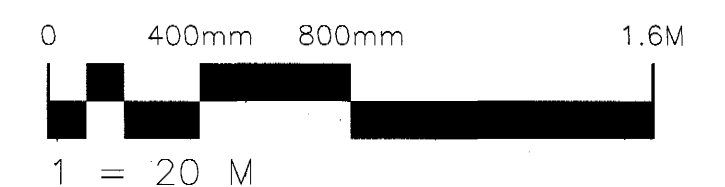
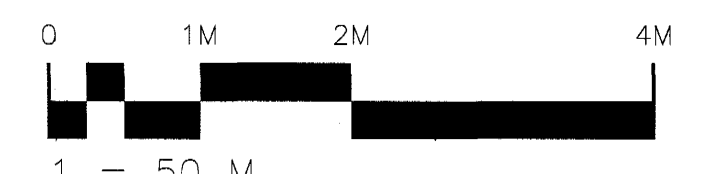
☒ Tákna gat í gegnum plötu

▤ Tákna úrtak úr efri brún plötu úrtak nái inn í annað hölf holplatna

Allar plötur skulu uppfylla kröfur til burðarþols og niðurbeygju m.v. álagsforsendur sem eru gefnar hér að ofan.

Allar plötur eru HP265  
Gerð A L=8205  
Gerð B L=8435

Frekari skýringar sjá teikningu nr.200



**Samþykkt þann**

21 FEB. 2005

Byggingafrádráttur í Hafnarfirði  
F.H. Sigurbjartur Halldórsson

A	Göt sett inn og hluti platna fl.á teikn.219	HDM	06.01.05
Gtg. Nr.	Breytingar	Háttuður	Dags

Verkteikning

**Hvaleyrarskóli 4. áfangi**

**EStrendingur ehf.**  
Verkfærðijónusta  
Fjarbergsgata 13-15 - 220 Hafnarfjörður  
Sími: 565 5646, Fax: 565 5641

Burðarvirki  
Holplötur – smíðateikning

Dags  
sept. 2004

Tekni / Höfundur  
JW/HDM

Mælikvarði 1:50,1:20	Númer teikningar 217	Gigla A
-------------------------	-------------------------	------------

