



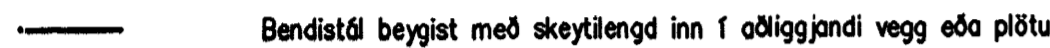


## Steypustyrktarstál

Steypustyrktarstál merkt K (t.d. K10) er kambstál B500C í samræmi við NS3576-3

### Tákni

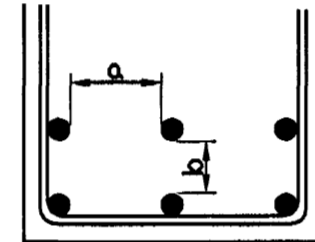
-  Bendistál staðsett í nærbrún veggjar eða plötu
-  Bendistál staðsett í fjerbrún veggjar eða plötu
-  Bendistál d=20 mm, lengd 6000 mm millibil 200 mm yfir merkt sveði
-  Lykkjur, d=10 mm, millibil 200 mm
- 

### Steypuhula bendistáls

Steypa að jarðvegi: 50 mm  
Steypa utanhús: 30 mm  
Steypa innanhús: 20 mm

### Minnsta fjarlægð milli bendistáls

Þvermál stangar d (mm)	12	16	20	25	32
Minnsta lóðrétt bil, b (mm)	32	32	32	32	32
Minnsta lárétt bil, a (mm)	42	42	42	50	64

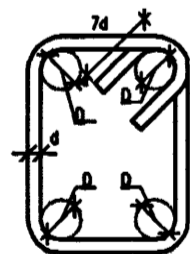


### Skeytilengd bendistáls

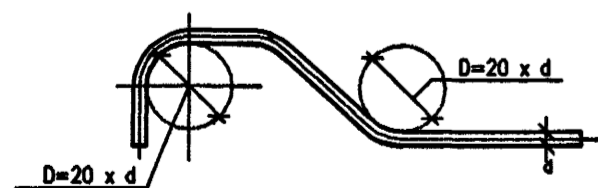
Þvermál stangar d (mm)	8	10	12	16	20	25
Lögmarksskeytilengd (mm)	400	500	600	810	1010	1260

### Beyging bendistáls

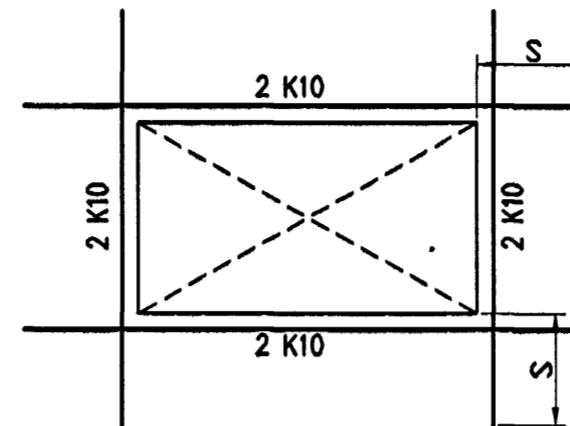
Bendistál skal ekki beygja krappar en fram kemur í eftirfarandi  
Fyrir lykkjur gildir eftirfarandi.  $D = 5 \times d$   
 $d \leq 16$



Beyging höfuðbendingar:  $D = 20 \times d$

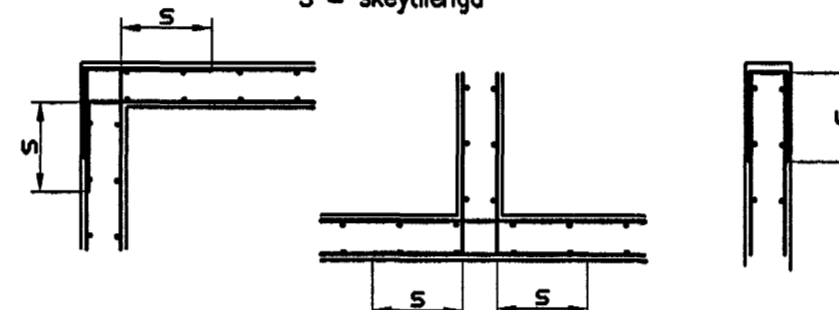


### Bending við op í vegg



### Bending á hornum

S = skeytilengd



## Steinsteypa

Við framleiðslu á steypu gildir: EN 206: 2000 og Byggingarreglugerð nr. 441/1998

Við niðurlögn á steypu gildir: ÍST-10, ÍST-14 og FS ENV 13670-1:2000

### Steypuflókkar

Útveggjasteypa  
Brotþolsflokkur: C25/28 samkv.ENV 206 (S200)  
Sementsmagn: a.m.k. 300 kg/m<sup>3</sup>  
Vatnssementstala: skal vera minni en 0,50  
Loftmagn: 5-7%  
Sigmdál: 60-80 mm

### Sökkjar og botnplata

Brotþolsflokkur: C25/28 samkv.ENV 206 (S250)  
Vatnssementstala: skal vera minni en 0,50  
Loftmagn: 5-7%  
Sigmdál: 60-80 mm

## Trévirki

### Timbur

Allt timbur í burðarvirki skal vera styrkleikaflokkað minnst K18 samkv. ÍST-DS 413 nema annað sé tekið fram á teikningum.  
Timbur sem leggst að eða í steypu skal fúaverja á viðurkenndan hátt. Leggja skal tjörupappa milli trés og steypu

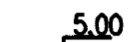







### Límtré

Límtré í burðarvirki skal vera styrkleikaflokkað minnst L40 samkv. ÍST-DS 413

### Festingar

Allar stálfestingar, boltar og skrúfur skulu vera heitgalvanhúðaðar

## Almennar skýringar

-  Hæðarkótar eru í metrum
-  Merkir kóta 5,00 m á sniði
-  Merkir kóta 5,00 m á grunnmynd
- Öll mál eru í millimetrum
-  Merkir þykkt á vegg eða plötu 200 mm
-  Snið nr.12
-  Staðsetning á sniði
-  Snið sýnt á teikningu nr. 105
-  Merkir steypuskil

## Álagsforsendur

Snjóálag grunnildi = 1,0 KN/m<sup>2</sup>  
Vindálag grunnildi = 1,4 KN/m<sup>2</sup>  
Notaðlag plötur = 1,5 KN/m<sup>2</sup>  
Léttir milliveggir = 1,0 KN/m<sup>2</sup>

## Stálvirki

### Stál

Allt stál í burðarvirki skal vera Fe 360 samkv. ÍST- DS 412 nema annað sé tekið fram á teikningum.  
Allt stál innanhús skal grunna með ryðvarnamálinu.  
Allt stál utanhús skal heitgalvanhúðað.

### Festingar

Allt stál í festingum skal vera Fe 360 og allir boltar uppfylla styrkleikaflokk 4,6 samkv. DS 412.  
Undir boltarar sem koma að tré skal setja skinnur sem eru 3 x þvermál bolta

## Grundun

Undirstöður hvíla á þjappaðri frostríri fyllingu.  
Þjoppunarkröfur á fyllingu eru E2 > 120 og E2/E1 2,5  
Mesta álag á fyllingu er minna en 0,4 MPa

Fylling inn í sökkla skal vera frostríri grús. Fyllingu skal þjappa í 30 sm lögum með amk. 60 kg víbrótleða 3 umferðir hver lög

Sambýkkt þann

14 FEB. 2005

Byggingafulltrúinn í Hafnarfirði  
Eh. Sigurbjartur Halldórsson

Útgáfa	Breyting	Dagsetning	Hannað
Sveinbjörn Hinriksson Byggingatæknifræðingur Kt. 160851-2529 Strandgötu 28 Hafnarfirði Sími: 555-4008, 861-9851 Netfang: evennih@jel.is		Staður Engjaveilir 3 Hafnarfirði	
Hannað / Teiknað <i>[Signature]</i>		Dagsetning 7.2.05	Verkr. 03-05
		Teikn.nr. 00-01	

*[Signature]* 010562-3419