

KERFI 6

KERFISLÝSING

LOFTRÆSIKERFI ER FERSKLOFTSKERFI (100% ÚTLOFTSKERFI) MED VARMAENDURVINNSLU, MED BREYTILEGU LOFTMAGNI OG LOFTMAGNSBOXUM.

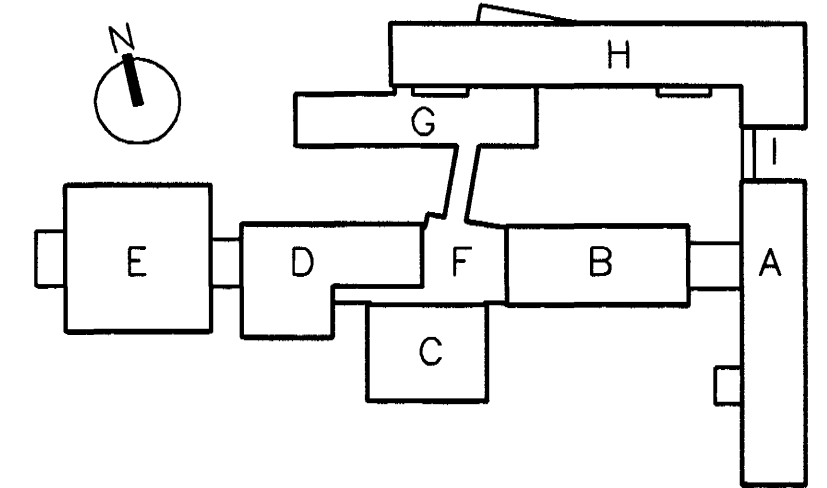
FERSKLOFT ER DREGID INN UM INNTAKSRIST (TÆKI 6.01) Í ÚTVEGG AD SPJALDLOKU (TÆKI 6.02), LOFTSIU (TÆKI 6.05), VARMAENDURVINNSLU (TÆKI 6.06), FORHITARA (TÆKI 6.08), INNBLÁSARI (TÆKI 6.10) ÞRÝSTIRLOFTI AD SVÆÐUM. SVÆÐI ERU FJÖGUR. EFTIR INNBLÁSARA (TÆKI 6.10) KEMUR LOFTMAGNSBOX (TÆKI 6.39) FYRIR FYRIRLESTRARSTOFU, LOFTMAGNSBOX (TÆKI 6.43) FYRIR TÖLVUSTOFU OG VINNUHERBERGI KENNARA, LOFTMAGNSBOX (TÆKI 6.47) FYRIR KENNAFASTOFU OG FUNDARHERBERGI OG LOFTMAGNSBOX (TÆKI 6.61) FYRIR FATAHENGI.

ÓTSOG ER FYRIRLESTRARSTOFU UM LOFTMAGNSBOX (TÆKI 6.53), OG LOFTMAGNSBOX (TÆKI 6.57) FYRIR TÖLVU OG VINNUHERBERGI KENNARA. LOFT ER DREGID AD LOFTRÆSISAMSTÆDU AD SPJALDLOKU (TÆKI 6.13), LOFTSIU (TÆKI 6.15), VARMAENDURVINNSLU (TÆKI 6.06) OG ÓTSOGSBLÁSARA (TÆKI 6.18) OG ÚTKASTBRUNN (TÆKI 6.21)

TÆKJALISTI

- 6.01 FERSKLOFTSRIST STAÐSETT Í ÚTVEGG Í INNTAKSKLEFA. TVÖFÖLD SKÁBLADARIST, MED FUGLANETI AD UTAN.
- 6.02 SPJALDLOKA STAÐSETT Á SOGHILD INNBLÁSARA (TÆKI 6.07), FYRIR AFTAN LOFTSIU (TÆKI 6.05), VINNUR MED SPJALDLOKUMÓTOR (TÆKI 6.03). CA.500X1000MM, ÞÉTT, GERD FYRIR MÓTOR.
- 6.03 SPJALDLOKUMÓTOR STAÐSETTUR AFTAN VID LOFTSIU (TÆKI 6.05), Á SPJALDLOKU (TÆKI 6.02), STJÓRNAST TIL AD OPNA OG LOKA VID BOD FRÁ KLUKKU (TÆKI 6.46) OG ROFA Í STJÓRNTOFLU (TÆKI 6.100). STJÓRNAST TIL AD LOKA VID BOD FRÁ FROSTVÖRN (TÆKI 6.49 OG 6.09) OG VID BRUNABOD Í BRUNAVIÐVÖRUNARKERFI HÖSSINS. GERD: 15 NM, MED GÖRMI OG STÖÐUVÍSUN
- 6.04 SÍUVAKI STAÐSETTUR Á LOFTSIU (TÆKI 6.05), GEFUR VIDVÖRUN VID ÖHREINA SÍU. LJÓS (TÆKI 6.77) SEM LOGAR Á STJÓRNSKÁP (TÆKI 6.100) OG HLJÓDMERKI (TÆKI 6.80) ER GEFID. KVITTA ÞARF FYRIR VIDVÖRUN MED TAKKA (TÆKI 6.81) FRAMAN Á STJÓRNSKÁP. STILLIGILDI: 150 PA GERD: ÞRÝSTIROFI
- 6.05 LOFTSIA STAÐSETT Í INNBLÁSTURSSAMSTÆDU, SIAR FERSKLOFT. YFIR SÍU ER TENGÐUR SÍUVAKI (TÆKI 6.04) EU7, POKASIA MED 12 POKUM. GLERTREFJA MED BYRJUNARÞRÝSTING 100 PA
- 6.06 VARMAHJÓL STAÐSETT FYRIR FRAMAN LOFTSIU (TÆKI 6.05), ENDURVINNUR HITA ÓR ÚTKASTLOFTI OG FORHITAR FERSKLOFT. GERD: VARMAHJÓL ÓR ALI AN FLUTTINGS Á RAKA. HITANÝTNI ER MEIRI EN 70%, LOFTMAGN 2,0 M3/S, MED TENGINGMÖGULEIKA Á STÝRINGU Á HRADA Á HJÓLI EFTIR ÞÖRF FYRIR HITA Á.
- 6.07 STOKKHITANEMI STAÐSETTUR Í INNBLÁSTURSSTOKK Í EFTIR VARMAHJÓL (TÆKI 6.06), SENDIR BOD TIL STJÓRNSTÓÐAR (TÆKI 6.22)ÓSKGILDI: +18°C 0-40°C
- 6.08 FORHITARI STAÐSETTUR FYRIR FRAMAN LOFTSIU (TÆKI 6.05), TENGIST FORHITARA (TÆKI 6.29), STJÓRNAST AF MÓTORLOKA (TÆKI 6.26) AFKÖST: 52 KW, 75/40°C, LOFT 0°C - + 20°C. MESTI LOFTHRADI 2,5 M/S.GERD: EIRPIPUR OG ÁLRIBBUR
- 6.09 HITAROFI (FROSTVÖRN) STAÐSETTUR Í INNBLÁSTURSSTOKK, FYRIR FRAMAN FORHITARA (TÆKI 6.08) CA. 5-10 MM FRÁ BOTNI STOKKS. VID FROSTÚTLEYSINGU GERIST EFTIRFARANÐI:STÖÐVAR INNBLÁSARA (TÆKI 6.010), LOKAR SPJALDLOKU (TÆKI 6.02 OG 6.13), FULLOPNAR MÓTORLOKA (TÆKI 6.26, 6.48 OG 6.69), RÉSIR DÆLU (TÆKI 6.34) EF HÚN ER STOPP OG STÖÐVAR ÚTBLÁSARA (TÆKI 6.18)FROSTVÖRN: +5°C GERD: HITAROFI MED INNBYGGDA STILLINGU Á HITASTIGI. SJÁLFRVIRK ENDURSTILLING
- 6.10 INNBLÁSARI STAÐSETTUR Í SAMSTÆDU, BLÆS FERSKLOFTI INN Í HÚSDI, ER INNBYGGÐAN RAFMÓTOR SEM STJÓRNAST AF HRADAVELJARA (TÆKI 6.75) AFKÖST: 2,0 M3/S VID 400 PA YTRI ÞRÝSTING , AXIALBLÁSARI EDA BOX MED NÝTNI SEM ER BETRI EN 75%, MED HITAVARI Í VÖFUM, 3-FASA
- 6.11 STOKKHITANEMI STAÐSETTUR Í INNBLÁSTURSSTOKK FRAMN VID INNBLÁSARA (TÆKI 6.10),SENDIR BOD TIL STJÓRNSTÓÐAR (TÆKI 6.29)ÓSKGILDI: +15°C 0-40°C
- 6.12 HITAMÉLIR STAÐSETTUR Í INNBLÁSTURSSTOKK VID STOKKSKYNJARA (TÆKI 6.11), SÝNIR INNBLÁSTURSHITA SKÍFA 80 MM, SKALI 0-40°C, FLOKKUR 2 SKV. DIN 1603
- 6.13 SPJALDLOKA STAÐSETT Á SOGHILD ÚTBLÁSARA VID LOFTSIU (TÆKI 6.15) ER MED SPJALDLOKUMÓTOR (TÆKI 6.14), LOKAR VID FROSTÚTLEYSINGU (TÆKI 6.09), KLUKKU (TÆKI 6.79), ROFA (TÆKI 6.78) OG YFIRÁLAGSVÖRN RAFMÓTORS (TÆKI 6.52,6.35,7,64,7,23). GERD: CA. 500X1000 MM, ÞÉTT, GERD FYRIR MÓTOR
- 6.14 SPJALDLOKUMÓTOR STAÐSETTUR Á SPJALDLOKU (TÆKI 6.13). STJÓRNAST TIL AD OPNA OG LOKA VID BOD FRÁ ROFA Í STJÓRNTOFLU (TÆKI 6.78). FROSTVÖRN (TÆKI 6.09), KLUKKU (TÆKI 6.49), VID YFIRÁLAG MÓTORA OG VID BRUNABOD FRÁ BRUNAVIÐVÖRUNARKERFI HÖSSINS. GERD: 15NM, MED GÖRMI OG STÖÐUVÍSUN.
- 6.15 LOFTSIA STAÐSETT AFTAN VID VARMAHJÓL (TÆKI 6.06),SIAR ÓTSOGSLOFT. VID LOFSIU ER SÍUVAKI (TÆKI 6.16) OG SÍUÞRÝSTIMÉLIR (TÆKI 6.17) GERD: FINSIA F5, 2M3/S, BYRJUNARÞRÝSTINGUR CA. 50PA
- 6.16 SÍUVAKI STAÐSETTUR Á LOFTSIU (TÆKI 6.15), GEFUR VIDVÖRUN VID ÖHREINA SÍU. LJÓS (TÆKI 6.77) SEM LOGAR Á STJÓRNSKÁP (TÆKI 6.100) OG HLJÓDMERKI (TÆKI 6.80) ER GEFID. KVITTA ÞARF FYRIR VIDVÖRUN MED TAKKA (TÆKI 6.81) FRAMAN Á STJÓRNSKÁP.STILLIGILDI: 150PA GERD: ÞRÝSTIROFI
- 6.17 SÍUÞRÝSTIMÉLIR STAÐSETTUR Á LOFTSIU (TÆKI 6.15) OG MÉLIR SÍUÞRÝSTING GERD. VÖKVASÖLUMÉLIR KVADRADUR PA
- 6.18 ÚTBLÁSARI STAÐSETTUR Í SAMSTÆDU, BLÆS ÓTSOGSLOFTI ÓT ÓR HÚSI, ER INNBYGGÐAN RAFMÓTOR SEM STJÓRNAST AF HRADAVELJARA (TÆKI 6.19) AFKÖST: 2 M3/S VID 350 PA YTRI ÞRÝSTING, AXIALBLÁSARI EDA BOX MED NÝTNI SEM ER BETRI EN CA. 75%, MED HITAVARI Í VÖFUM, 3-FASA
- 6.19 HRADAVELJARI STAÐSETTUR VID STJÓRNSKÁP (TÆKI 6.100), FÆR BOD FRÁ TÆKI (STÝRIR AFKÖSTUM ÚTBLÁSARA (TÆKI 6.18), STJÓRNAST AF FROSTÚTLEYSINGU (TÆKI 6.09), KLUKKU (TÆKI 6.79), ROFA (TÆKI 6.76), YFIRÁLAGSVÖRNUM OG BRUNAVIÐVÖRUN GERD: TIDNIBREYTI
- 6.20 YFIRÁLAGSVÖRN STAÐSETT Í STJÓRNSKÁP (TÆKI 6.100), STÝRIR ÚTBLÁSARA (TÆKI 4.18), STENDIR BOD UM BILUN OG STÖDVUN.
- 6.21 ÚKASTBRUNNUR STAÐSETTUR Í LÓD VID SUDURHLID Á H-HÚSI. GERD: EINN 1000 MM PLASTBRUNNAR MED ÖNGURISTUM
- 6.22 STJÓRNSTÓÐ STAÐSETT Í STJÓRNSKÁP (TÆKI 6.100), STÝRIR VARMAHJÓLI (TÆKI 6.06) EFTIR BODUM FRÁ STOKKHITANEMA (TÆKI 6.07) PI-REGLIR, SÝNIR STILLIGILDI OG ÓSKGILDI Á SKJÁ
- 6.23 YFIRÁLAGSVÖRN STAÐSETT Í STJÓRNSKÁP (TÆKI 6.100), STÝRIR RAFMÓTOR FYRIR INNBLÁSARA (TÆKI 6.10) OG STENDIR BOD UM BILUN OG STÖDVUN.
- 6.24 SÍUÞRÝSTIMÉLIR STAÐSETTUR VID LOFTSIU (TÆKI 4.05), MÉLIR SÍUÞRÝSTING GERD: VÖKVASÖLUMÉLIR KVADRADUR MED PA
- 6.25 STOPPLOKI STAÐSETTUR Í HITAVEITU FRAMAN VID MÓTORLOKA (TÆKI 6.26), LOKAR FYRIR HITAVEITUVATN AD FORHITARA (TÆKI 6.08) GERD:25
- 6.26 MÓTORLOKI STAÐSETTUR Í HITAVEITU VID FORHITARA (TÆKI 6.08), FÆR BOD FRÁ STJÓRNSTÓÐ (TÆKI 6.29), STJÓRNAST AF FROSTÚTLEYSINGU (TÆKI 6.09), LOKAR VID BOD FRÁ KLUKKU (TÆKI 6.79), ROFA (TÆKI 6.78), YFIRÁLAGSVÖRNUM OG BRUNAVIÐVÖRUN AFKÖST: KV = 1,6 LOKADUR STRAUMLAUS, MED GÖRMI
- 6.27 STOPPLOKI STAÐSETTUR Í HITAVEITU AFTAN VID MÓTORLOKA (TÆKI 6.26), LOKAR FYRIR HITAVEITUVATN AD FORHITARA (TÆKI 6.08) GERD:25
- 6.28 HJÁHLAUPSLOKI STAÐSETTUR Í HITAVEITU Í HJÁHLAUPI VID MÓTORLOKA (TÆKI 6.26), GERD:25
- 6.29 STJÓRNSTÓÐ STAÐSETT Í STJÓRNSKÁP (TÆKI 6.100), FÆR BOD FRÁ STOKKHITANEMA (TÆKI 6.11). STÝRIR MÓTORLOKA (TÆKI 6.26) PI-RADREGLUN, SÝNIR STILLIGILDI OG ÓSKGILDI Á SKJÁ
- 6.30 STILLILOKI STAÐSETTUR Á BAKRÁS FORHITARA (TÆKI 6.08), TIL MAGNSTILLINGAR Á HITAVEITU AFKÖST: 0,36L/S GERD: 20 MM, MED MELISTÓTUM
- 6.31 HITAMÉLIR STAÐSETTUR Í BAKRÁS HITAVEITU VID FORHITA (TÆKI 6.08), SÝNIR HITA Á BAKRÁSARVATNI. SKÍFA 80 MM, SKALI 0-60°C, FLOKKUR 2 SKV. DIN 1603
- 6.32 EINSTEFNULOKI STAÐSETTUR Á MILLI BAKRÁSAR OG FRAMRÁSAR HITAVEITU FYRIR FORHITA (TÆKI 6.08) TIL SAMBLÖNDUNAR Á HITAVEITU ÞEGAR MINNI ÞÖRF ER FYRIR HITA. GERD: 32 MM
- 6.33 STOPPLOKI STAÐSETTUR Á FRAMRÁS HITAVEITU VID DÆLU (TÆKI 6.33), LOKAR OG OPNAR FYRIR HITAVEITUR GERD: 25 MM
- 6.34 DÆLA STAÐSETT VID FORHITARA (TÆKI 6.08), HRINGRÁSAR HITAVEITUVATNI. STOPPAR VID KLUKKU (TÆKI 6.79), ROFA (TÆKI 6.78), YFIRÁLAGSVÖRN OG BRUNAVIÐVÖRUN AFKÖST: 0,5 L/S VID 4 MVS.GERD: MED STILLANLEGUM HRADA
- 6.35 YFIRÁLAGSVÖRN STAÐSETT Í STJÓRNSKÁP (TÆKI 6.100), STÝRIR DÆLU (TÆKI 4.34), STENDIR BOD UM BILUN OG STÖDVUN.
- 6.36 HITAMÉLIR STAÐSETTUR FYRIR AFTAN FORHITARA (TÆKI 6.08), SÝNIR HITA Á BAKRÁSARVATNI. SKÍFA 80 MM, SKALI 0-60°C, FLOKKUR 2 SKV. DIN 1603
- 6.37 HITAMÉLIR STAÐSETTUR FYRIR FRAMAN STILLILOKA (TÆKI 6.38), SÝNIR HITA Á FRAMRÁSARVATNI AD FORHITARA (TÆKI 6.08). SKÍFA 80 MM, SKALI 0-100°C, FLOKKUR 2 SKV. DIN 1603
- 6.38 STILLILOKI STAÐSETTUR FYRIR FRAMAN DÆLU (TÆKI 6.34), TIL MAGNSTILLINGAR Á HITAVEITU TEGUND: UMBOD: AFKÖST: 0,5L/S GERD: 25 MM, MED MELISTÓTUM
- 6.39 SPJALDLOKA STAÐSETT INNBLÁSTURSSTOKK FYRIR FYRIRLESTRARSTOFU, VINNUR MED SPJALDLOKUMÓTOR (TÆKI 6.40), LOFTMAGNSMÉLI (TÆKI 6.41). GERD: LOFTMAGNSBOX (VAV-BOX) 600X207X502, 20PA, 575 L/S, RAFRÉNNI STÝRING
- 6.40 SPJALDLOKUMÓTOR STAÐSETTUR Á SPJALDLOKU (TÆKI 6.39). STJÓRNAST TIL AD OPNA OG LOKA VID BOD FRÁ STJÓRNSTÓÐ (TÆKI 6.42) GERD: HLUTI AF (TÆKI 6.39)
- 6.41 LOFTMAGNSMÉLIR STAÐSETTUR Á SPJALDLOKU (TÆKI 6.39). SENDIR BOD TIL STJÓRNSTÓÐ (TÆKI 6.42) GERD: HLUTI AF (TÆKI 6.39) HÉR VAR 6.39-6.42 FELLDIR BROTT (7.5.04)
- 6.42 STJÓRNSTÓÐ STAÐSETTUR Á SPJALDLOKU (TÆKI 6.39), FÆR BOD FRÁ LOFTMAGNSMÉLI (TÆKI 6.42), HERBERGISHITANEMA (TÆKI 6.51) OG STJÓRNAR SPJALDLOKUMÓTOR (TÆKI 6.40), OFNLOKA (TÆKI 6.52) Í RADSTÝRINGU MED INNBLÁSNU LOFTMAGN EFTIR HERBERGISHITA. VID KÉLIPÖRF BYRJAR OFNLOKI (TÆKI 6.52) AD LOKA OG SIDAN ER SPJALDLOKUMÓTOR (TÆKI 6.40) OPNADUR. VID HITAPÖRF ER VERKUN ÖFUG. SENDIR BOD TIL HÚSSTJÓRNARKERFIS UM STÓÐ ÓTGANGA.STILLIGILDI : LOFTMAGN MAX/MIN 574 L/S/ 100 L/S. GERD: HLUTI AF (TÆKI 6.39)
- 6.43 SPJALDLOKA STAÐSETT INNBLÁSTURSSTOKK FYRIR TÖLVUSTOFU OG VINNUHERBERGI KENNARA ,VINNUR MED SPJALDLOKUMÓTOR (TÆKI 6.44), LOFTMAGNSMÉLI (TÆKI 6.45). GERD: LOFTMAGNSBOX (CAV-BOX) 800X207X502, 20PA, 500 L/S, RAFRÉNNI STÝRING.
- 6.44 SPJALDLOKUMÓTOR STAÐSETTUR Á SPJALDLOKU (TÆKI 6.43). STJÓRNAST TIL AD OPNA OG LOKA VID BOD FRÁ STJÓRNSTÓÐ (TÆKI 6.46) GERD: HLUTI AF (TÆKI 6.43)
- 6.45 LOFTMAGNSMÉLIR STAÐSETTUR Á SPJALDLOKU (TÆKI 6.43). SENDIR BOD TIL STJÓRNSTÓÐ (TÆKI 6.46) GERD: HLUTI AF (TÆKI 6.43)
- 6.46 STJÓRNSTÓÐ STAÐSETTUR Á SPJALDLOKU (TÆKI 6.43), FÆR BOD FRÁ LOFTMAGNSMÉLI (TÆKI 6.45), STJÓRNAR SPJALDLOKUMÓTOR (TÆKI 6.44), STÝRIR INNBLÁSNU LOFTMAGNSTILLIGILDI: LOFTMAGN 500 L/S GERD: HLUTI AF (TÆKI 6.43)
- TÆKI 6.47-6.50 FELD BROTT ÞEGAR HVERFAMIDSTÓÐ VAR BREYTT (7.05.04)
- 6.51 HERBERGISHITANEMI STAÐSETT Á VEGG Í FYRIRLESTRARSTOFU, SENDIR BOD TIL STJÓRNSTÓÐVAR (TÆKI 6.42)ÓSKGILDI 22°C GERD: 0-40 °C.
- 6.52 OFNLOKI STAÐSETTUR Á OFNI Í FYRIRLESTRARSAL, FÆR BOD FRÁ STJÓRNSTÓÐ (TÆKI 6.4) GERD: 15 MM 0-10V
- 6.53 SPJALDLOKA STAÐSETT Í ÓTSOGSSTOKKI FRÁ FYRIRLESTRARSTOFU , VINNUR MED SPJALDLOKUMÓTOR (TÆKI 6.54), LOFTMAGNSMÉLI (TÆKI 6.41). GERD: LOFTMAGNSBOX (VAV-BOX) 600X207X502, 20PA, 574 L/S, RAFRÉNNI STÝRING.

- 6.54 SPJALDLOKUMÓTOR STAÐSETTUR Á SPJALDLOKU (TÆKI 6.53). STJÓRNAST TIL AD OPNA OG LOKA VID BOD FRÁ STJÓRNSTÓÐ (TÆKI 6.56) GERD: HLUTI AF (TÆKI 6.53)
- 6.55 LOFTMAGNSMÉLIR STAÐSETTUR Á SPJALDLOKU (TÆKI 6.53). SENDIR BOD TIL STJÓRNSTÓÐ (TÆKI 6.56) GERD: HLUTI AF (TÆKI 6.53)
- 6.56 STJÓRNSTÓÐ STAÐSETTUR Á SPJALDLOKU (TÆKI 6.54). FÆR BOD FRÁ LOFTMAGNSMÉLI (TÆKI 6.55), HERBERGISHITANEMA (TÆKI 6.51), STJÓRNAR SPJALDLOKUMÓTOR (TÆKI 6.54), STÝRIR INNBLÁSNU LOFTMAGN EFTIR HERBERGISHITA.STILLIGILDI: LOFTMAGN MAX/MIN 574 L/S/100 L/S GERD: HLUTI AF (TÆKI 6.53)
- 6.57 SPJALDLOKA STAÐSETT ÓTSOGSSTOKK FYRIR TÖLVUSTOFUR OG VINNUSTOFUR KENNARA, VINNUR MED SPJALDLOKUMÓTOR (TÆKI 6.57). GERD: LOFTMAGNSBOX (CAV-BOX) 800X207X502, 20PA, 500 L/S, RAFRÉNNI STÝRING.
- 6.58 SPJALDLOKUMÓTOR STAÐSETTUR Á SPJALDLOKU (TÆKI 6.57). STJÓRNAST TIL AD OPNA OG LOKA VID BOD FRÁ STJÓRNSTÓÐ (TÆKI 6.60) GERD: HLUTI AF (TÆKI 6.57)
- 6.59 LOFTMAGNSMÉLIR STAÐSETTUR Á SPJALDLOKU (TÆKI 6.57). SENDIR BOD TIL STJÓRNSTÓÐ (TÆKI 6.60) GERD: HLUTI AF (TÆKI 6.57)
- 6.60 STJÓRNSTÓÐ STAÐSETTUR Á SPJALDLOKU (TÆKI 6.57), FÆR BOD FRÁ LOFTMAGNSMÉLI (TÆKI 6.59), STJÓRNAR SPJALDLOKUMÓTOR (TÆKI 6.58), STÝRIR INNBLÁSNU LOFTMAGN .STILLIGILDI: LOFTMAGN MAX 500 L/S, GERD: HLUTI AF (TÆKI 6.47)
- 6.61 SPJALDLOKA STAÐSETT Í INNBLÁSTURSSTOKK FYRIR FATAHENGI, VINNUR MED SPJALDLOKUMÓTOR (TÆKI 6.62). GERD: LOFTMAGNSBOX (CAV-BOX) 200X107X502, 20PA, 80 L/S, RAFRÉNNI STÝRING.
- 6.62 SPJALDLOKUMÓTOR STAÐSETTUR Á SPJALDLOKU (TÆKI 6.61). STJÓRNAST TIL AD OPNA OG LOKA VID BOD FRÁ STJÓRNSTÓÐ (TÆKI 6.64) GERD: HLUTI AF (TÆKI 6.61)
- 6.63 LOFTMAGNSMÉLIR STAÐSETTUR Á SPJALDLOKU (TÆKI 6.61). SENDIR BOD TIL STJÓRNSTÓÐ (TÆKI 6.64) GERD: HLUTI AF (TÆKI 6.61)
- 6.64 STJÓRNSTÓÐ STAÐSETTUR Á SPJALDLOKU (TÆKI 6.61). FÆR BOD FRÁ LOFTMAGNSMÉLI (TÆKI 6.63), STJÓRNAR SPJALDLOKUMÓTOR (TÆKI 6.62), STÝRIR INNBLÁSNU LOFTMAGN STILLIGILDI: LOFTMAGN 80 L/S GERD: HLUTI AF (TÆKI 6.61)
- 6.75 HRADAVELJARI STAÐSETTUR VID STJÓRNSKÁP (TÆKI 6.100), FÆR BOD FRÁ STJÓRNSTÝRIR AFKÖSTUM INNBLÁSARA (TÆKI 6.10), STJÓRNAST AF FROSTÚTLEYSINGU (TÆKI 6.09), KLUKKU (TÆKI 6.79), ROFA (TÆKI 6.76), YFIRÁLAGSVÖRNUM OG BRUNAVIÐVÖRUN GERD: TIDNIBREYTI
- 6.78 ROFI STAÐSETTUR Í STJÓRNSKÁP (TÆKI 6.100) STÖÐVAR KERFI OG RÉSIR
- 6.79 KLUKKA STAÐSETT Í STJÓRNSKÁP (TÆKI 6.100), STOPPAR KERFI UTAN SKÓLATÍMA. STILLIST Á STOPP FRÁ KL. 7-16 ALLA VIRKA DAGA.ROFI (TÆKI 6.84) RÉSIR KERFI FRAMHJÁ KLUKKU OG GENGUR ÞAD ÞÁ Í INNSTILTAN TÍMA (TÍMASTILLT) 24 TÍMA, TVÆR RÉSIR
- 6.80 HLJÓDMERKI STAÐSETT Í STJÓRNSKÁP (TÆKI 6.100), ÝLIR ÞEGAR KERFI ER BILAD. HLJÓDMERKI ENDURSTILLT MED KVITTTAKKA (TÆKI 6.81)
- 6.81 KVITTTAKKI STAÐSETTUR Í STJÓRNSKÁP (TÆKI 6.100), STÖÐVAR HLJÓDMERKI (TÆKI 6.80).
- 6.84 ROFI STAÐSETTUR Í STJÓRNTOFLU (TÆKI 6.100)Í TÆKNIRÝMI HOÖSROFI (TÆKI 6.84) RÉSIR KERFI FRAMHJÁ KLUKKU OG GENGUR ÞAD ÞÁ Í INNSTILTAN TÍMA (TÍMASTILLT)
- 6.86 LJÓS STAÐSETT Í STJÓRNSKÁP (TÆKI 6.100), LÝSIR ÞEGAR KERFI ER Í GANGI BILAD GRÆNT LJÓS
- 6.87 LJÓS STAÐSETT Í STJÓRNSKÁP (TÆKI 6.100), LÝSIR ÞEGAR KERFI ER BILAD RAUTT LJÓS
- 6.88 STOPPLOKI STAÐSETTUR Á FRAMRÁS HITAVEITU VID FORHITARA (TÆKI 6.08), LOKAR OG OPNAR FYRIR HITAVEITU GERD: 25 MM
- 6.89 STOPPLOKI STAÐSETTUR Á FRAMRÁS HITAVEITU VID FORHITARA (TÆKI 6.08), LOKAR OG OPNAR FYRIR HITAVEITU GERD: 25 MM
- 6.90 LOFTTÆMING STAÐSETTUR Á FRAMRÁS HITAVEITU VID FORHITARA (TÆKI 6.08), HLEYPIR SJÁLFRVIRKT ÓR HITAVEITU GERD: SJÁLFRVIRK LOFTTÆMING MED FLOTVENTLI
- 6.91 LOFTTÆMING STAÐSETTUR Á FRAMRÁS HITAVEITU VID FORHITARA (TÆKI 6.08), LOKAR OG OPNAR FYRIR HITAVEITU GERD: SJÁLFRVIRK LOFTTÆMING MED FLOTVENTLI
- 6.92 TÆMILOKI STAÐSETTUR Á FRAMRÁS HITAVEITU VID FORHITARA (TÆKI 6.08), LOKAR OG OPNAR FYRIR HITAVEITU GERD: SJÁLFRVIRK LOFTTÆMING MED FLOTVENTLI
- 6.93 ÞRÝSTINEMI STAÐSETTUR Á INNBLÁSTURSSSTOKK, SENDIR BOD TIL STJÓRNSTÓÐVAR (TÆKI 6.94) GERD: ÞRÝSTINEMI 0-500PA.
- 6.94 STJÓRNSTÓÐ STAÐSETT Í STJÓRNTOFLU (TÆKI 6.100), FÆR BOD FRÁ ÞRÝSTINEMA (TÆKI 6.93) OG STÝRIR HRADASTÝRINGUM (TÆKI 6.75 OG 6.19) TIL AD VIÐHALDA STÖÐUGAN ÞRÝSTING Á INNBLÁSTURSKERFI OG ÓTSOG. GERD: PI-REGLIR
- 6.95 HITAMÉLIR STAÐSETTUR VID TÆMILOKA (TÆKI 6.92), SÝNIR HITA Á BAKRÁS FRÁ FORHITARA (TÆKI 6.08). SKÍFA 80 MM, SKALI 0-60°C, FLOKKUR 2 SKV. DIN 1603
- 6.100 STJÓRNSKÁPUR STAÐSETTUR Í TÆKNIRÝMI HOÖS



BATTERIÐ

FASTEIGNAFÉLAG HAFNARFJARDAR

Abahönnuður Sigurður Einarsson Kennitala 110557-2789

Sampykkt þann 08 FEB. 2005

Byggingafulltrúinn í Hafnarfelli E.h. Sigurbjartur Halldórsson Kr. 110457-2789

A 10.05.04 TÆKJALISTI UPPFÆRDUR		SÁS	SÁS
OTG.	DAGS.	BREYTING:	HANNAD SAMP.
HRAUNTINGA 7, VIÐISTADASKÓLI VIDBYGGING		LOFTRÆSIKERFI TÆKJALISTI	
VSB VERKFRÆÐISTOFA		Aritao lögg. hönnuþa: Sveinn Aki Sveinsson Kr. 230855-5609	
BEJARHRAUNI 20*220 HAFNARFJÖRDUR Heimasíða: www.vsb.is • Netfang: vsb@vsb.is Sími:585-8600 Fax 585-8610 •Kt:107096-2899		Hanna: SÁS	Teiknað: SÁS
FRV		Móti:	Yfirfarið:
		Dogs:	Nr: 02830-L26A